

# FLUGLÄRM-MESSSTATION VERKEHRSFLUGHAFEN SYLT

Messergebnisse für die Standorte  
Wenningstedt, Dünenstraße 17 und  
Keitum/Sylt-Ost, Park & Ride Parkplatz

August 2023

## IMPRESSUM

Herausgeber: Flughafen Sylt GmbH  
Flughafenstraße 1  
25980 Sylt/OT Tinnum

Bearbeitung: ACCON GmbH  
Gewerbering 5  
86926 Greifenberg  
[www.accon.de](http://www.accon.de)



© 2023

Nachdruck und Wiedergabe nur mit Genehmigung des Herausgebers

## INHALT

<b>1</b>	<b>Begriffe (gemäß DIN 45643, 2011-02)</b> .....	<b>4</b>
<b>2</b>	<b>Lageplan mit stationären Fluglärm-Messstationen</b> .....	<b>5</b>
<b>3</b>	<b>Messstellenstatistik</b> .....	<b>7</b>
<b>3.1</b>	<b>Statistik Standort 1 - Wenningstedt, Dünenstraße 17</b> .....	<b>7</b>
<b>3.2</b>	<b>Statistik Standort 2 - Keitum/Sylt-Ost, Park &amp; Ride Parkplatz</b> .....	<b>9</b>
<b>4</b>	<b>Äquivalenter Dauerschallpegel <math>L_{p,A,eq,FI,Tag}</math> jedes Tages (Fluggeräusch)</b> .....	<b>11</b>
<b>4.1</b>	<b><math>L_{p,A,eq,FI,Tag}</math> Standort 1 - Wenningstedt, Dünenstraße 17</b> .....	<b>11</b>
<b>4.2</b>	<b><math>L_{p,A,eq,FI,Tag}</math> Standort 2 - Keitum/Sylt-Ost, Park &amp; Ride Parkplatz</b> .....	<b>12</b>
<b>5</b>	<b>Äquivalenter Dauerschallpegel <math>L_{p,A,eq,FI,Nacht}</math> jeder Nacht (Fluggeräusch)</b> .....	<b>13</b>
<b>5.1</b>	<b><math>L_{p,A,eq,FI,Nacht}</math> Standort 1 - Wenningstedt, Dünenstraße 17</b> .....	<b>13</b>
<b>5.2</b>	<b><math>L_{p,A,eq,FI,Nacht}</math> Standort 2 - Keitum/Sylt-Ost, Park &amp; Ride Parkplatz</b> .....	<b>14</b>
<b>6</b>	<b>Stundenbezogene äquivalente Dauerschallpegel <math>L_{p,A,eq,1h}</math> (Gesamtgeräusch)</b> .....	<b>15</b>
<b>6.1</b>	<b><math>L_{p,A,eq,1h}</math> Standort 1 - Wenningstedt, Dünenstraße 17</b> .....	<b>15</b>
<b>6.2</b>	<b><math>L_{p,A,eq,1h}</math> Standort 2 - Keitum/Sylt-Ost, Park &amp; Ride Parkplatz</b> .....	<b>16</b>
<b>7</b>	<b>Stundenbezogene äquivalente Dauerschallpegel <math>L_{p,A,eq,FI,1h}</math> (Fluggeräusch)</b> .....	<b>17</b>
<b>7.1</b>	<b><math>L_{p,A,eq,FI,1h}</math> Standort 1 - Wenningstedt, Dünenstraße 17</b> .....	<b>17</b>
<b>7.2</b>	<b><math>L_{p,A,eq,FI,1h}</math> Standort 2 - Keitum/Sylt-Ost, Park &amp; Ride Parkplatz</b> .....	<b>18</b>
<b>8</b>	<b>Anzahl der Fluggeräuschereignisse im Monat August pro Tagesstunde</b> .....	<b>19</b>
<b>8.1</b>	<b>Anzahl der Fluggeräuschereignisse Standort 1 - Wenningstedt, Dünenstraße 17</b> .....	<b>19</b>
<b>8.2</b>	<b>Anzahl der Fluggeräuschereignisse Standort 2 - Keitum/Sylt-Ost, Park &amp; Ride Parkplatz</b> .....	<b>20</b>
<b>9</b>	<b>Maximalpegel <math>L_{p,AS,FI,max}</math> pro Stunde (Fluggeräusch)</b> .....	<b>21</b>
<b>9.1</b>	<b><math>L_{p,AS,FI,max}</math> Standort 1 - Wenningstedt, Dünenstraße 17</b> .....	<b>21</b>
<b>9.2</b>	<b><math>L_{p,AS,FI,max}</math> Standort 2 - Keitum/Sylt-Ost, Park &amp; Ride Parkplatz</b> .....	<b>22</b>
<b>10</b>	<b>Äquivalente Dauerschallpegel im Vergleich zu Vormonaten</b> .....	<b>23</b>
<b>10.1</b>	<b><math>L_{p,A,eq,T}</math> und <math>L_{p,A,eq,FI,T}</math> im Monatsvergleich Standort 1 - Wenningstedt, Dünenstraße 17</b> .....	<b>23</b>
<b>10.2</b>	<b><math>L_{p,A,eq,T}</math> und <math>L_{p,A,eq,FI,T}</math> im Monatsvergleich Standort 2 - Keitum/Sylt-Ost, Park &amp; Ride Parkplatz</b> .....	<b>24</b>

## 1 Begriffe (gemäß DIN 45643, 2011-02)

### **A-bewerteter äquivalenter Dauerschalldruckpegel des Gesamtgeräusches $L_{p,A,eq,T}$**

10-facher dekadischer Logarithmus des über ein Zeitintervall T gemittelten Quadrates des Verhältnisses des A-bewerteten Schalldrucks zum Bezugsschalldruck von 20  $\mu$ Pa in Dezibel,

### **A-bewerteter äquivalenter Dauerschalldruckpegel des Fluggeräusches $L_{p,A,eq,FI,T}$**

Mittelungspegel, gebildet aus den A-bewerteten Einzelereignis-Schalldruckpegeln der in einem anzugebenden Zeitintervall T auftretenden Fluggeräusches,

### **AS-bewerteter Maximalschalldruckpegel $L_{p,AS,max,i}$**

Maximalwert des AS-bewerteten Schalldruckpegels des i-ten Einzelgeräuschereignisses,

### **Gesamtgeräusch**

Summe aller akustischen Immissionen in einer gegebenen Situation zu einer gegebenen Zeit, die sich in der Regel aus Geräuschen von mehreren Quellen zusammensetzt,

### **Fluggeräusch**

Von einem Luftfahrzeug während seines Betriebs vom Beginn des Startrollvorgangs bis zum Verlassen der Landebahn nach der Landung erzeugtes Geräusch,

### **Fluggeräusch-Ereignisse N1**

Anzahl der durch Klassifizierung oder Identifizierung ermittelten Einzelschallereignisse am Messort, die von Luftfahrzeugbewegungen erzeugt wurden, die dem Flugplatz zuzuordnen sind,

### **mittlerer AS-bewerteter Maximalschalldruckpegel $L_{max,AS,T}$**

Energetisch gemittelter AS-bewerteter Maximalschalldruckpegel, gemittelt über die Maximalschalldruckpegel, die in einem betrachteten Zeitintervall T anfallen.

## 2 Lageplan mit stationären Fluglärm-Messtationen





Messtation 1: Wenningstedt, Dünenstraße 17



Messtation 2: Keitum/Sylt-Ost, Park & Ride Parkplatz



### 3 Messstellenstatistik

#### 3.1 Statistik Standort 1 - Wenningstedt, Dünenstraße 17

Datum	Ereignisse				Verfügbarkeit			Gesamtgeräusch (Äquivalenter Dauerschalldruckpegel)			Fluggeräusch (Äquivalenter Dauerschalldruckpegel)		
	Anzahl Flugbewegungen		Anzahl Fluggeräusch- ereignisse		[%]		Ausfall	L <sub>p,A,eq,(24h)</sub> 06:00-05:59 h [dB]	L <sub>p,A,eq,Tag</sub> 06:00-21:59 h [dB]	L <sub>p,A,eq,Nacht</sub> 22:00-05:59 h [dB]	L <sub>p,A,eq,FI,(24h)</sub> 06:00-05:59 h [dB]	L <sub>p,A,eq,FI,Tag</sub> 06:00-21:59 h [dB]	L <sub>p,A,eq,FI,Nacht</sub> 22:00-05:59 h [dB]
	Tag	Nacht	Tag	Nacht	Tag	Nacht							
01.08.2023	9	0	9	0	100.0			68.2	56.5	72.8	43.2	44.9	
02.08.2023	5	0	3	0	60.0			86.9	88.7	49.4	41.4	43.2	
03.08.2023	17	0	17	0	100.0			61.3	61.7	60.3	48.6	50.3	
04.08.2023	28	0	26	0	92.9			59.3	60.2	57.0	50.1	51.9	
05.08.2023	13	0	13	0	100.0			55.4	55.4	55.5	46.9	48.7	
06.08.2023	32	0	31	0	96.9			64.0	55.4	68.3	49.7	51.4	
07.08.2023	15	0	15	0	100.0			81.6	81.5	81.9	58.6	60.4	
08.08.2023	4	0	4	0	100.0			81.7	83.0	76.4	52.6	54.4	
09.08.2023	11	0	11	0	100.0			73.0	74.6	63.5	50.8	52.6	
10.08.2023	24	0	24	0	100.0			58.6	59.9	53.7	48.1	49.9	
11.08.2023	6	0	6	0	100.0			86.5	88.3	58.3	42.0	43.8	
12.08.2023	23	0	22	0	95.7			81.7	83.4	53.4	48.7	50.4	
13.08.2023	10	0	10	0	100.0			57.5	58.9	51.3	44.6	46.4	
14.08.2023	18	0	18	0	100.0			91.2	93.0	45.8	46.3	48.1	
15.08.2023	11	0	11	0	100.0			58.5	57.1	60.4	45.6	47.4	
16.08.2023	18	0	18	0	100.0			58.7	60.1	52.6	47.2	48.9	
17.08.2023	10	0	10	0	100.0			55.2	56.7	47.5	46.8	48.6	
18.08.2023	14	0	14	0	100.0			53.6	54.6	50.2	43.2	44.9	
19.08.2023	31	0	29	0	93.5			87.1	88.8	49.1	47.6	49.3	
20.08.2023	12	0	12	0	100.0			80.1	81.6	70.7	47.9	49.7	
21.08.2023	8	0	8	0	100.0			54.3	55.5	50.2	46.6	48.3	
22.08.2023	3	0	3	0	100.0			54.1	55.2	50.7	39.4	41.1	
23.08.2023	21	0	21	0	100.0			54.2	55.4	50.3	47.7	49.5	
24.08.2023	10	0	10	0	100.0			54.3	55.7	48.6	44.5	46.2	
25.08.2023	6	0	6	0	100.0			53.5	54.8	48.1	47.4	49.2	

Datum	Ereignisse				Verfügbarkeit			Gesamtgeräusch (Äquivalenter Dauerschalldruckpegel)			Fluggeräusch (Äquivalenter Dauerschalldruckpegel)		
	Anzahl Flugbewegungen		Anzahl Fluggeräusch- ereignisse		[%]		Ausfall	L <sub>p,A,eq,(24h)</sub> 06:00-05:59 h [dB]	L <sub>p,A,eq,Tag</sub> 06:00-21:59 h [dB]	L <sub>p,A,eq,Nacht</sub> 22:00-05:59 h [dB]	L <sub>p,A,eq,Fl,(24h)</sub> 06:00-05:59 h [dB]	L <sub>p,A,eq,Fl,Tag</sub> 06:00-21:59 h [dB]	L <sub>p,A,eq,Fl,Nacht</sub> 22:00-05:59 h [dB]
	Tag	Nacht	Tag	Nacht	Tag	Nacht							
<b>26.08.2023</b>	14	0	14	0	100.0			59.4	61.0	51.4	47.7	49.4	
<b>27.08.2023</b>	16	0	16	0	100.0			53.6	54.1	52.2	44.9	46.7	
<b>28.08.2023</b>	15	0	15	0	100.0			77.1	78.9	51.3	46.4	48.2	
<b>29.08.2023</b>	5	0	5	0	100.0			87.2	88.5	81.4	44.2	46.0	
<b>30.08.2023</b>	14	0	14	0	100.0			90.5	92.0	82.6	44.1	45.8	
<b>31.08.2023</b>	11	0	9	0	81.8			88.3	90.1	53.3	45.3	47.0	
<b>Summenwerte</b>	<b>434</b>	<b>0</b>	<b>424</b>	<b>0</b>	<b>97.7</b>			<b>82.7</b>	<b>84.3</b>	<b>72.6</b>	<b>48.7</b>	<b>50.5</b>	<b>0.0</b>

Eine von 100 % abweichende Verfügbarkeit erfasster Fluglärmereignisse ergibt sich durch „technischen oder wetterbedingtem Ausfall“ (was entsprechend vermerkt wird) oder durch messtechnisch nicht erfasster Flugbewegungen, was i. d. R. bei 1 - motorigen Flugzeugen und Hubschraubern auftreten kann, wenn der An - und Abflug im Bereich der Messstationen nicht entlang der „Centerline“ erfolgt.

T = Technischer Ausfall; W = Wetterbedingter Ausfall



### 3.2 Statistik Standort 2 - Keitum/Sylt-Ost, Park & Ride Parkplatz

Datum	Ereignisse				Verfügbarkeit			Gesamtgeräusch (Äquivalenter Dauerschalldruckpegel)			Fluggeräusch (Äquivalenter Dauerschalldruckpegel)		
	Anzahl Flugbewegungen		Anzahl Fluggeräusch- ereignisse		[%]		Ausfall	L <sub>p,A,eq,(24h)</sub> 06:00-05:59 h [dB]	L <sub>p,A,eq,Tag</sub> 06:00-21:59 h [dB]	L <sub>p,A,eq,Nacht</sub> 22:00-05:59 h [dB]	L <sub>p,A,eq,Fl,(24h)</sub> 06:00-05:59 h [dB]	L <sub>p,A,eq,Fl,Tag</sub> 06:00-21:59 h [dB]	L <sub>p,A,eq,Fl,Nacht</sub> 22:00-05:59 h [dB]
	Tag	Nacht	Tag	Nacht	Tag	Nacht							
01.08.2023	11	0	11	0	100.0			58.1	59.7	48.6	47.1	48.9	
02.08.2023	5	0	5	0	100.0			58.0	59.5	50.4	47.9	49.6	
03.08.2023	14	0	14	0	100.0			59.2	60.6	52.4	50.1	51.9	
04.08.2023	25	0	25	0	100.0			58.5	60.0	50.5	51.7	53.5	
05.08.2023	17	0	17	0	100.0			57.7	59.3	49.1	51.3	53.1	
06.08.2023	18	0	18	0	100.0			57.8	58.5	55.7	51.4	53.2	
07.08.2023	15	0	15	0	100.0			70.9	71.2	70.2	51.6	53.3	
08.08.2023	9	0	9	0	100.0			66.0	66.9	63.3	48.6	50.4	
09.08.2023	16	0	16	0	100.0			63.5	65.1	53.6	51.5	53.2	
10.08.2023	26	0	26	0	100.0			58.5	60.1	48.6	49.9	51.7	
11.08.2023	11	0	11	0	100.0			57.8	59.4	48.6	48.5	50.3	
12.08.2023	20	0	20	0	100.0			58.0	59.5	50.0	51.8	53.6	
13.08.2023	13	0	13	0	100.0			58.6	60.2	47.9	51.8	53.6	
14.08.2023	18	0	18	0	100.0			58.5	60.2	46.7	50.6	52.3	
15.08.2023	7	0	7	0	100.0			57.8	59.2	50.7	47.5	49.2	
16.08.2023	24	0	24	0	100.0			58.1	59.7	47.9	49.2	51.0	
17.08.2023	10	0	10	0	100.0			59.0	60.4	52.2	50.0	51.7	
18.08.2023	14	0	14	0	100.0			57.2	58.7	48.1	49.3	51.1	
19.08.2023	24	0	24	0	100.0			57.6	59.2	48.4	50.5	52.3	
20.08.2023	16	0	16	0	100.0			56.7	58.3	46.7	49.9	51.7	
21.08.2023	13	0	13	0	100.0			57.7	59.3	46.5	48.8	50.6	
22.08.2023	6	0	6	0	100.0			56.9	58.4	49.3	44.8	46.6	
23.08.2023	19	0	19	0	100.0			57.4	59.0	46.9	50.7	52.5	
24.08.2023	13	1	13	1	100.0	100.0		56.9	58.4	49.9	47.9	48.9	44.6
25.08.2023	10	0	10	0	100.0			56.8	58.4	47.3	47.8	49.5	
26.08.2023	13	0	13	0	100.0			59.8	60.1	59.2	51.5	53.2	
27.08.2023	20	1	20	1	100.0	100.0		57.4	58.7	51.8	52.6	53.7	49.1

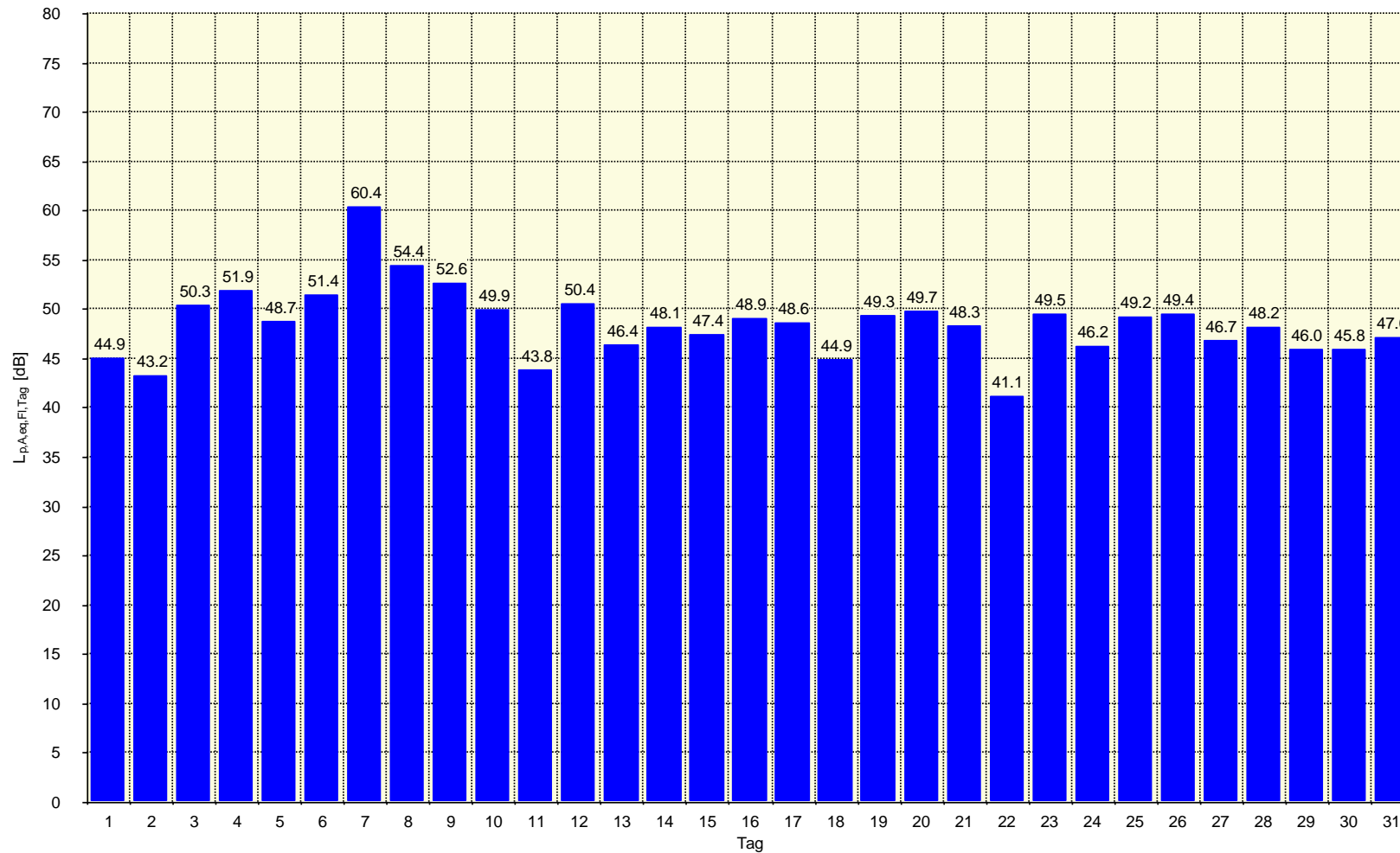
Datum	Ereignisse				Verfügbarkeit			Gesamtgeräusch (Äquivalenter Dauerschalldruckpegel)			Fluggeräusch (Äquivalenter Dauerschalldruckpegel)		
	Anzahl Flugbewegungen		Anzahl Fluggeräusch- ereignisse		[%]		Ausfall	L <sub>p,A,eq,(24h)</sub> 06:00-05:59 h [dB]	L <sub>p,A,eq,Tag</sub> 06:00-21:59 h [dB]	L <sub>p,A,eq,Nacht</sub> 22:00-05:59 h [dB]	L <sub>p,A,eq,Fl,(24h)</sub> 06:00-05:59 h [dB]	L <sub>p,A,eq,Fl,Tag</sub> 06:00-21:59 h [dB]	L <sub>p,A,eq,Fl,Nacht</sub> 22:00-05:59 h [dB]
	Tag	Nacht	Tag	Nacht	Tag	Nacht							
<b>28.08.2023</b>	20	0	18	0	90.0			57.3	58.9	47.8	47.9	49.7	
<b>29.08.2023</b>	9	0	9	0	100.0			56.9	58.4	49.1	45.1	46.9	
<b>30.08.2023</b>	12	0	12	0	100.0			58.7	60.2	50.7	49.0	50.7	
<b>31.08.2023</b>	10	0	10	0	100.0			58.4	60.1	46.7	48.4	50.1	
<b>Summenwerte</b>	<b>458</b>	<b>2</b>	<b>456</b>	<b>2</b>	<b>99.6</b>	<b>100.0</b>		<b>60.6</b>	<b>61.7</b>	<b>57.2</b>	<b>49.9</b>	<b>51.6</b>	<b>35.5</b>

Eine von 100 % abweichende Verfügbarkeit erfasster Fluglärmereignisse ergibt sich durch „technischen oder wetterbedingtem Ausfall“ (was entsprechend vermerkt wird) oder durch messtechnisch nicht erfasster Flugbewegungen, was i. d. R. bei 1 - motorigen Flugzeugen und Hubschraubern auftreten kann, wenn der An - und Abflug im Bereich der Messstationen nicht entlang der „Centerline“ erfolgt.

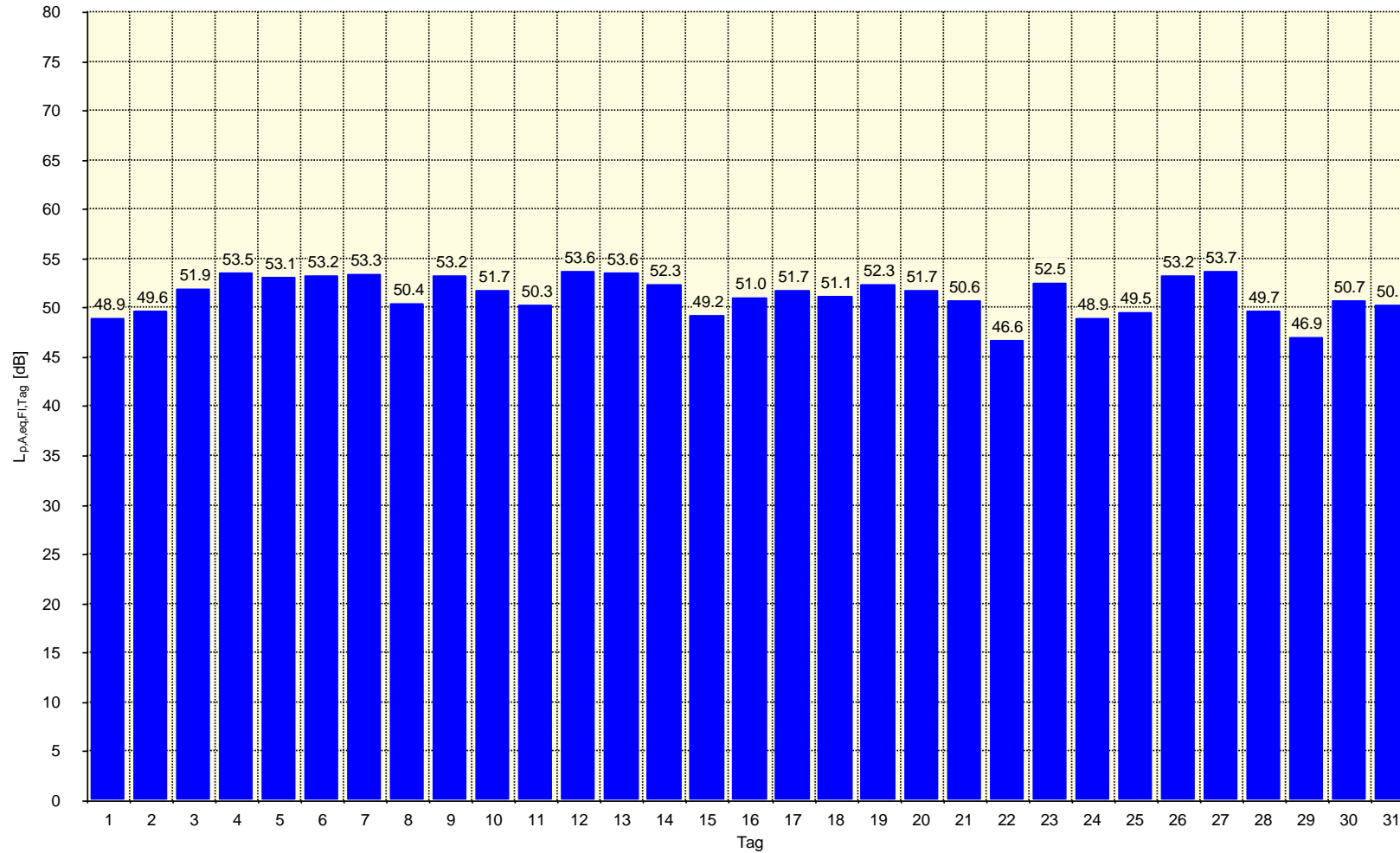
T = Technischer Ausfall; W = Wetterbedingter Ausfall

## 4 Äquivalenter Dauerschallpegel $L_{p,A,eq,FI,Tag}$ jedes Tages (Fluggeräusch)

### 4.1 $L_{p,A,eq,FI,Tag}$ Standort 1 - Wenningstedt, Dünenstraße 17



## 4.2 $L_{p,A,eq,FI,Tag}$ Standort 2 - Keitum/Sylt-Ost, Park & Ride Parkplatz

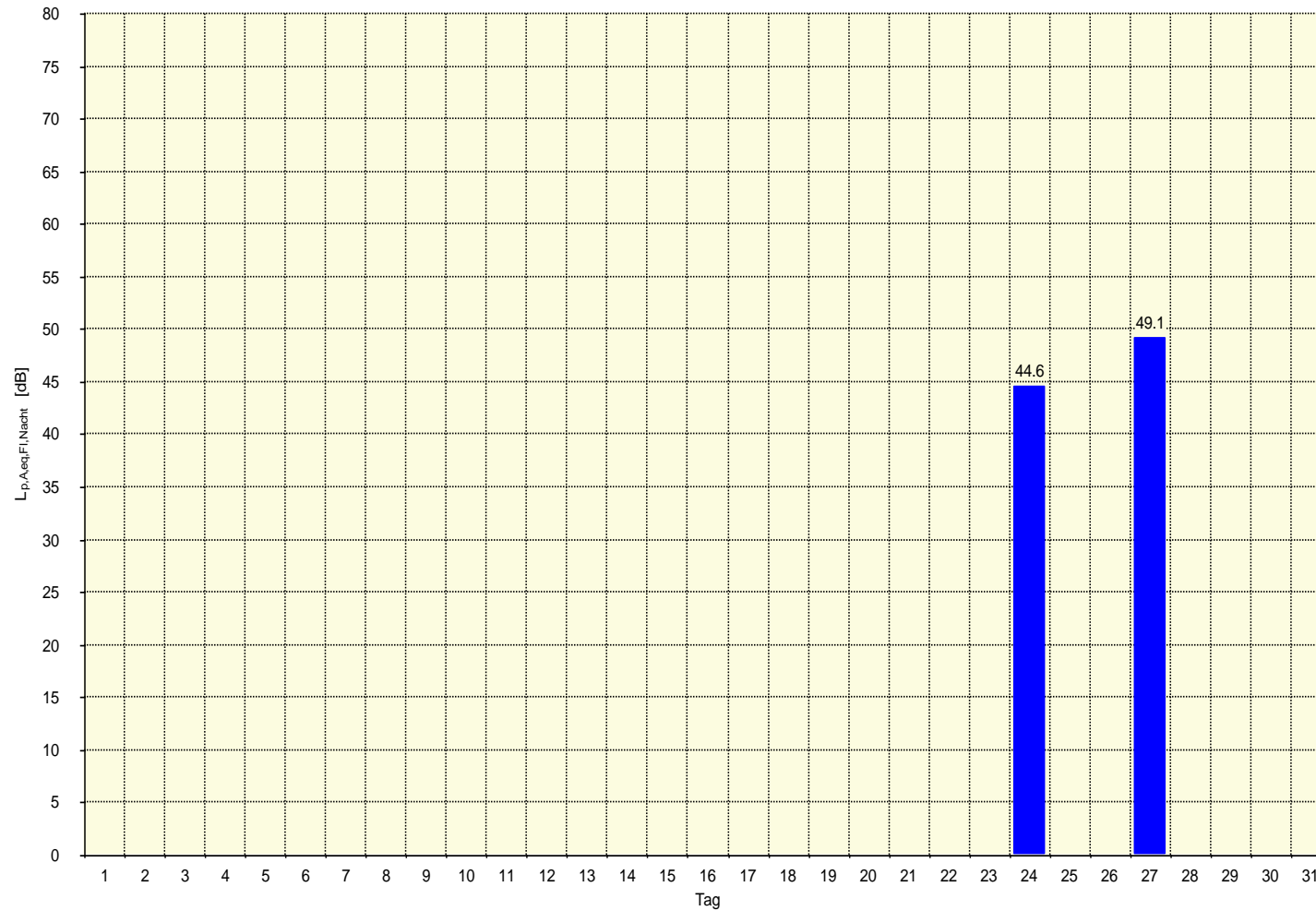


## **5 Äquivalenter Dauerschallpegel $L_{p,A,eq,FI,Nacht}$ jeder Nacht (Fluggeräusch)**

### **5.1 $L_{p,A,eq,FI,Nacht}$ Standort 1 - Wenningstedt, Dünenstraße 17**

Im August 2023 wurden keine Nachtflüge registriert!

## 5.2 $L_{p,A,eq,FI,Nacht}$ Standort 2 - Keitum/Sylt-Ost, Park & Ride Parkplatz



## 6 Stundenbezogene äquivalente Dauerschallpegel $L_{p,A,eq,1h}$ (Gesamtgeräusch)

### 6.1 $L_{p,A,eq,1h}$ Standort 1 - Wenningstedt, Dünenstraße 17

	Äquivalenter Dauerschalldruckpegel $L_{p,A,eq,1h}$ [dB]																							
	06:00 - 06:59	07:00 - 07:59	08:00 - 08:59	09:00 - 09:59	10:00 - 10:59	11:00 - 11:59	12:00 - 12:59	13:00 - 13:59	14:00 - 14:59	15:00 - 15:59	16:00 - 16:59	17:00 - 17:59	18:00 - 18:59	19:00 - 19:59	20:00 - 20:59	21:00 - 21:59	22:00 - 22:59	23:00 - 23:59	00:00 - 00:59	01:00 - 01:59	02:00 - 02:59	03:00 - 03:59	04:00 - 04:59	05:00 - 05:59
01.08.2023	54.6	54.1	55.5	55.2	56.1	57.6	54.2	53.8	54.8	57.8	57.4	57.2	57.2	57.9	57.9	58.9	56.0	54.8	53.9	53.3	52.0	52.0	51.7	81.7
02.08.2023	51.1	50.7	52.5	53.5	55.6	54.9	53.6	53.1	54.6	99.2	95.5	51.1	52.2	55.0	51.1	48.5	49.1	51.0	45.7	51.5	45.6	48.7	47.7	51.6
03.08.2023	53.8	53.1	56.1	56.4	54.4	55.6	54.1	53.6	52.8	57.7	63.8	65.3	66.3	66.6	64.1	65.1	62.8	61.5	61.7	58.6	59.4	58.7	59.7	57.2
04.08.2023	58.3	56.1	57.6	57.0	57.4	58.1	62.3	61.3	61.3	59.7	60.2	62.4	61.7	62.0	60.8	59.1	57.0	57.5	59.0	58.4	55.4	56.1	55.5	55.0
05.08.2023	53.5	54.2	56.7	56.9	56.9	56.6	54.5	56.7	54.6	53.9	56.6	55.0	53.0	53.4	55.1	55.3	53.7	50.7	49.4	47.1	44.2	41.7	42.5	63.6
06.08.2023	51.0	45.1	49.5	51.2	53.6	52.7	49.9	50.7	49.0	53.0	57.8	60.0	58.3	60.5	55.4	57.2	53.8	51.6	54.4	60.9	65.0	66.0	71.5	75.0
07.08.2023	76.4	75.7	76.3	76.5	79.0	80.4	79.9	81.9	81.8	82.1	82.9	82.8	83.9	84.3	82.9	84.0	84.0	82.6	82.1	81.7	81.7	80.8	80.5	80.2
08.08.2023	79.9	77.9	77.9	78.1	89.0	91.5	77.6	77.4	78.1	78.1	78.8	78.6	79.2	78.1	78.6	77.4	77.3	76.4	75.6	77.6	75.8	74.7	75.2	77.4
09.08.2023	77.6	77.4	78.0	78.3	77.3	74.4	74.0	73.0	72.5	72.6	71.0	71.7	69.4	70.1	68.8	66.4	66.8	64.1	61.8	61.7	60.6	61.5	62.6	64.8
10.08.2023	63.1	61.9	61.4	61.6	59.8	58.1	59.4	57.1	56.7	57.5	56.7	60.5	59.7	60.0	60.0	57.4	54.9	54.3	53.3	52.9	52.1	52.3	53.0	55.3
11.08.2023	53.8	53.3	53.7	52.7	57.5	53.9	52.6	54.3	54.5	55.8	56.2	56.8	58.8	59.0	100.0	57.5	52.6	51.0	49.8	50.1	50.8	51.1	50.9	66.6
12.08.2023	50.0	54.1	55.9	54.4	52.5	53.6	51.6	55.3	55.1	53.4	58.6	90.5	93.8	54.2	54.1	55.7	55.5	54.0	53.0	52.8	52.0	52.3	51.8	54.5
13.08.2023	52.4	67.8	53.8	52.8	52.6	56.4	57.0	55.4	55.2	56.4	55.7	57.5	56.8	57.7	58.8	58.4	53.1	50.4	48.9	48.9	49.9	51.5	52.1	53.0
14.08.2023	55.0	58.2	56.8	54.1	55.2	59.5	53.4	55.3	52.8	60.3	54.6	53.0	57.0	56.0	96.5	104.0	52.5	45.2	43.5	40.2	39.6	42.9	40.1	42.7
15.08.2023	53.2	53.0	51.1	54.3	51.2	50.7	53.7	49.9	54.3	58.0	59.0	57.3	59.1	59.0	61.9	61.7	59.0	59.5	60.4	60.1	60.2	60.6	61.7	61.0
16.08.2023	58.1	56.2	56.7	55.8	55.8	56.7	55.9	57.1	56.3	59.9	59.0	68.4	62.1	57.5	59.1	56.4	53.3	53.3	54.1	51.9	50.0	54.2	50.1	51.5
17.08.2023	49.2	49.9	53.9	61.0	60.0	56.5	49.6	53.0	57.5	58.6	58.9	56.3	55.2	54.6	55.0	58.4	53.4	47.2	45.2	42.9	43.2	43.1	44.4	47.9
18.08.2023	48.5	49.9	51.6	52.0	52.3	55.7	54.1	53.5	53.8	53.8	53.4	53.8	56.0	58.7	58.1	56.3	51.0	50.5	49.4	48.3	48.5	47.1	50.8	53.1
19.08.2023	54.8	57.8	59.0	56.6	53.3	52.4	52.2	52.3	53.1	57.7	58.5	54.7	55.4	101.0	55.3	53.1	50.4	50.5	50.9	49.9	47.1	44.6	46.1	49.7
20.08.2023	48.4	47.9	49.1	49.5	54.6	54.0	53.1	54.6	53.6	52.7	51.4	56.3	57.2	59.8	93.7	60.3	51.4	48.7	49.0	48.6	47.4	45.3	44.4	79.7
21.08.2023	47.0	48.2	56.1	53.0	53.1	52.3	56.3	53.0	59.3	57.5	55.3	50.6	55.1	57.0	57.8	58.0	53.1	49.5	48.8	49.9	50.6	49.3	48.0	50.1
22.08.2023	47.8	47.4	52.1	52.6	52.8	53.9	59.7	56.5	56.2	51.1	52.9	53.4	54.3	56.7	59.4	56.2	51.8	50.0	49.2	50.1	51.5	52.2	49.6	50.5
23.08.2023	49.7	50.9	53.7	54.2	55.3	53.5	54.6	54.9	56.1	58.0	55.4	58.1	57.1	54.9	57.3	54.0	52.2	51.1	49.4	50.3	50.3	50.3	49.0	48.8
24.08.2023	49.9	49.2	51.5	61.9	55.6	54.1	54.4	54.0	53.0	56.8	59.9	56.3	53.4	53.3	51.7	53.2	47.1	46.2	45.4	43.3	43.6	44.1	55.6	42.6
25.08.2023	44.9	51.1	54.8	49.3	52.2	51.3	51.6	54.9	54.4	55.1	55.2	55.2	59.8	59.2	54.4	53.8	48.5	46.9	48.4	48.6	48.5	48.3	47.9	47.2
26.08.2023	50.2	71.8	53.6	49.0	58.9	52.8	51.9	55.8	56.1	56.6	56.1	54.4	53.1	57.7	55.8	54.6	51.4	51.1	50.5	50.5	50.2	52.6	53.1	50.4
27.08.2023	52.4	45.0	44.4	48.7	48.7	51.7	53.5	55.2	54.6	56.4	54.1	57.7	57.8	56.6	54.5	51.4	48.7	47.4	45.2	50.1	51.7	51.0	52.8	57.8
28.08.2023	56.6	58.5	57.4	55.4	57.3	55.5	53.3	57.3	58.0	56.1	53.8	55.0	90.9	56.9	59.5	53.7	54.1	49.7	49.7	48.3	49.2	52.1	50.5	53.2
29.08.2023	52.5	51.9	52.1	53.0	50.5	55.3	51.2	101.0	52.1	50.6	55.2	53.8	53.6	59.6	54.9	53.8	52.6	50.8	49.5	48.2	49.1	51.2	90.5	53.8
30.08.2023	51.2	52.5	56.3	51.4	53.7	55.2	54.9	56.7	102.0	91.9	52.1	56.2	55.4	95.2	95.3	62.8	55.9	53.5	50.1	49.5	48.2	47.9	48.9	91.6
31.08.2023	50.9	51.2	53.9	57.1	54.0	58.2	93.3	102.0	56.3	57.6	57.3	56.1	57.7	58.0	57.8	55.2	55.1	54.5	54.0	52.9	52.2	52.4	51.8	52.1
Stundenbezogener Monatsmittelwert	68.2	67.7	67.6	67.8	74.8	77.1	78.8	89.2	87.4	85.1	80.9	76.6	81.1	87.1	88.4	89.5	70.1	68.8	68.2	68.4	68.0	67.1	76.2	77.9



## 6.2 $L_{p,A,eq,1h}$ Standort 2 - Keitum/Sylt-Ost, Park & Ride Parkplatz

	Äquivalenter Dauerschalldruckpegel $L_{p,A,eq,1h}$ [dB]																							
	06:00 - 06:59	07:00 - 07:59	08:00 - 08:59	09:00 - 09:59	10:00 - 10:59	11:00 - 11:59	12:00 - 12:59	13:00 - 13:59	14:00 - 14:59	15:00 - 15:59	16:00 - 16:59	17:00 - 17:59	18:00 - 18:59	19:00 - 19:59	20:00 - 20:59	21:00 - 21:59	22:00 - 22:59	23:00 - 23:59	00:00 - 00:59	01:00 - 01:59	02:00 - 02:59	03:00 - 03:59	04:00 - 04:59	05:00 - 05:59
01.08.2023	54.9	59.8	60.7	61.0	61.4	62.4	60.1	59.4	61.0	59.5	59.8	59.1	58.6	57.9	58.1	55.0	53.6	50.6	47.3	42.8	43.0	42.7	43.1	49.9
02.08.2023	54.4	57.3	56.9	58.3	59.3	59.7	58.9	58.8	58.7	61.6	62.2	62.3	60.7	59.6	59.8	53.9	55.5	52.8	49.3	47.1	45.2	47.9	46.1	48.3
03.08.2023	53.7	61.4	57.8	58.2	61.4	65.4	63.2	58.7	58.7	60.1	62.3	61.1	59.9	60.6	57.7	55.5	55.3	53.1	53.4	50.8	50.2	51.2	51.4	51.4
04.08.2023	55.3	58.3	57.7	59.3	60.6	60.8	60.9	59.9	63.5	60.5	62.1	59.5	61.7	60.3	56.6	54.5	53.1	52.3	52.9	51.3	47.3	46.2	45.6	47.2
05.08.2023	51.4	62.0	59.9	60.4	60.9	59.4	59.4	59.7	59.1	59.2	58.3	60.7	58.9	59.4	55.6	54.9	54.1	51.6	49.3	46.1	44.2	43.6	43.3	47.5
06.08.2023	48.9	50.9	54.4	56.9	60.2	60.2	60.7	58.1	58.2	60.0	60.0	59.2	61.5	56.9	59.5	52.4	52.3	50.4	46.1	47.6	51.3	52.4	57.0	62.6
07.08.2023	65.1	67.3	66.5	67.9	69.1	69.6	70.4	70.6	70.7	71.5	73.2	73.8	73.6	74.3	70.8	72.5	72.8	71.7	70.2	70.1	69.5	68.8	66.9	68.5
08.08.2023	67.6	66.7	66.7	66.4	67.0	65.8	66.1	67.3	67.0	68.1	68.5	67.4	68.2	66.1	65.3	62.7	64.3	62.8	62.7	64.8	63.0	60.7	62.6	64.0
09.08.2023	66.0	64.7	66.5	67.1	67.0	65.9	65.5	66.2	65.7	65.4	63.5	65.2	62.8	61.3	63.1	59.4	56.8	55.2	53.4	50.6	48.9	50.1	51.3	55.9
10.08.2023	55.7	58.9	61.0	59.9	60.4	60.6	60.7	60.0	60.3	60.3	61.2	62.9	60.6	60.8	56.7	53.4	53.6	51.6	46.1	44.4	41.5	44.9	41.9	49.1
11.08.2023	53.0	57.2	57.8	58.0	60.4	59.7	60.4	60.2	61.1	60.5	60.5	61.7	58.7	60.3	58.8	53.9	52.9	50.8	47.7	46.1	44.7	45.4	44.7	48.3
12.08.2023	50.6	53.7	59.9	61.5	61.2	59.4	58.4	60.6	60.9	62.0	60.8	59.0	60.3	59.9	55.4	54.2	53.5	52.4	48.8	47.8	47.2	46.8	48.4	50.0
13.08.2023	51.7	53.4	55.9	57.5	60.2	61.6	61.7	62.2	60.3	62.3	61.6	60.5	62.5	60.8	58.3	59.0	52.5	50.3	48.2	45.5	43.2	39.9	42.2	47.9
14.08.2023	53.2	57.3	61.1	58.6	60.9	60.9	61.0	62.9	60.0	59.4	58.5	57.9	57.8	64.7	60.7	53.6	51.8	49.4	46.1	43.0	41.9	39.0	40.3	46.4
15.08.2023	54.5	57.5	58.7	58.0	59.0	58.9	60.2	61.1	61.1	61.7	60.0	59.7	58.6	59.9	58.1	54.0	53.2	50.9	48.0	50.0	49.7	48.3	50.3	52.6
16.08.2023	54.7	57.3	57.9	58.9	61.6	61.9	60.5	59.8	61.4	61.0	60.4	61.4	59.5	59.4	56.3	55.2	52.6	50.7	48.1	42.9	45.1	41.9	42.8	46.7
17.08.2023	53.4	57.0	60.3	58.9	59.3	61.5	62.2	60.4	60.7	65.5	60.6	59.8	58.5	59.5	61.6	53.8	51.7	50.6	45.9	47.1	44.6	59.1	45.4	48.9
18.08.2023	53.6	56.8	58.5	59.2	58.4	59.2	60.4	60.3	59.6	60.1	58.8	58.9	57.3	60.5	58.1	53.9	52.4	49.4	46.3	46.0	45.3	45.1	46.1	47.9
19.08.2023	51.9	55.5	55.2	60.6	65.9	61.0	59.2	58.2	58.2	57.2	58.4	58.5	59.1	59.2	55.2	52.3	52.4	51.3	48.0	47.1	44.5	44.0	46.1	45.6
20.08.2023	49.0	51.7	54.0	55.4	58.4	59.3	61.9	59.0	58.0	61.9	57.2	58.3	60.6	57.6	58.8	54.4	52.0	49.0	45.1	42.5	38.7	38.0	39.7	47.6
21.08.2023	53.7	57.5	60.4	59.7	60.3	60.2	59.1	61.6	63.3	59.2	58.0	58.8	57.9	58.0	57.5	53.5	51.6	48.8	43.7	41.3	35.7	40.8	40.1	48.9
22.08.2023	57.8	57.9	58.1	58.4	59.2	59.7	60.4	59.0	58.9	58.7	59.6	58.3	57.2	59.0	54.7	52.7	52.6	48.4	44.6	45.9	50.0	50.0	50.5	47.4
23.08.2023	54.0	57.2	58.1	58.2	61.8	61.1	60.7	59.7	60.2	60.7	58.7	60.9	56.4	58.3	54.9	52.5	51.4	49.0	44.6	42.4	40.4	36.0	42.8	49.7
24.08.2023	57.9	58.3	59.3	57.8	58.5	58.8	59.1	58.9	58.1	58.5	58.5	61.1	59.6	58.0	53.9	52.6	56.2	51.2	45.8	44.8	42.7	45.0	48.9	45.9
25.08.2023	52.4	56.7	57.9	58.1	60.0	59.0	59.0	59.9	58.3	59.5	58.5	61.1	59.7	56.4	55.3	54.0	52.3	49.7	46.3	44.6	42.3	43.1	42.9	46.0
26.08.2023	53.0	58.8	60.1	60.3	59.7	65.9	59.7	60.2	57.7	59.2	60.8	60.9	57.0	56.9	56.8	60.3	59.2	60.3	64.1	62.1	55.7	43.8	49.6	47.2
27.08.2023	49.9	50.7	53.4	55.1	56.7	58.3	61.7	60.2	58.5	59.0	62.4	57.5	61.7	61.0	54.4	58.1	59.1	49.1	42.3	41.9	43.1	39.2	46.0	53.3
28.08.2023	57.2	59.4	59.8	59.2	61.2	60.2	59.4	61.5	58.4	59.8	58.2	57.5	57.5	56.3	57.1	52.1	51.6	47.2	45.3	41.0	34.3	36.6	38.6	53.6
29.08.2023	53.9	58.2	57.7	57.9	59.7	61.8	59.4	58.8	58.6	58.8	58.9	58.6	60.6	56.0	53.7	51.9	51.3	47.6	43.5	46.9	49.3	48.2	51.7	49.2
30.08.2023	55.4	57.8	59.0	58.1	59.6	60.9	61.8	61.9	62.8	61.8	62.3	60.5	60.4	58.2	54.3	60.2	56.5	52.0	47.0	50.7	39.4	43.7	43.0	50.5
31.08.2023	55.8	59.5	60.6	59.0	63.1	61.6	63.1	61.2	60.0	60.4	59.2	61.6	57.5	58.0	56.5	52.0	52.5	48.7	43.7	42.8	40.3	39.9	41.0	46.9
Stundenbezogener Monatsmittelwert	58.2	59.8	60.5	60.8	62.2	62.3	62.2	62.1	62.0	62.6	62.8	63.0	62.6	62.7	60.3	59.8	59.7	58.3	57.3	57.2	56.0	55.4	54.4	56.6



Hauptsächlich von Fluggeräusch verursacht

## 7 Stundenbezogene äquivalente Dauerschallpegel $L_{p,A,eq,FI,1h}$ (Fluggeräusch)

### 7.1 $L_{p,A,eq,FI,1h}$ Standort 1 - Wenningstedt, Dünenstraße 17

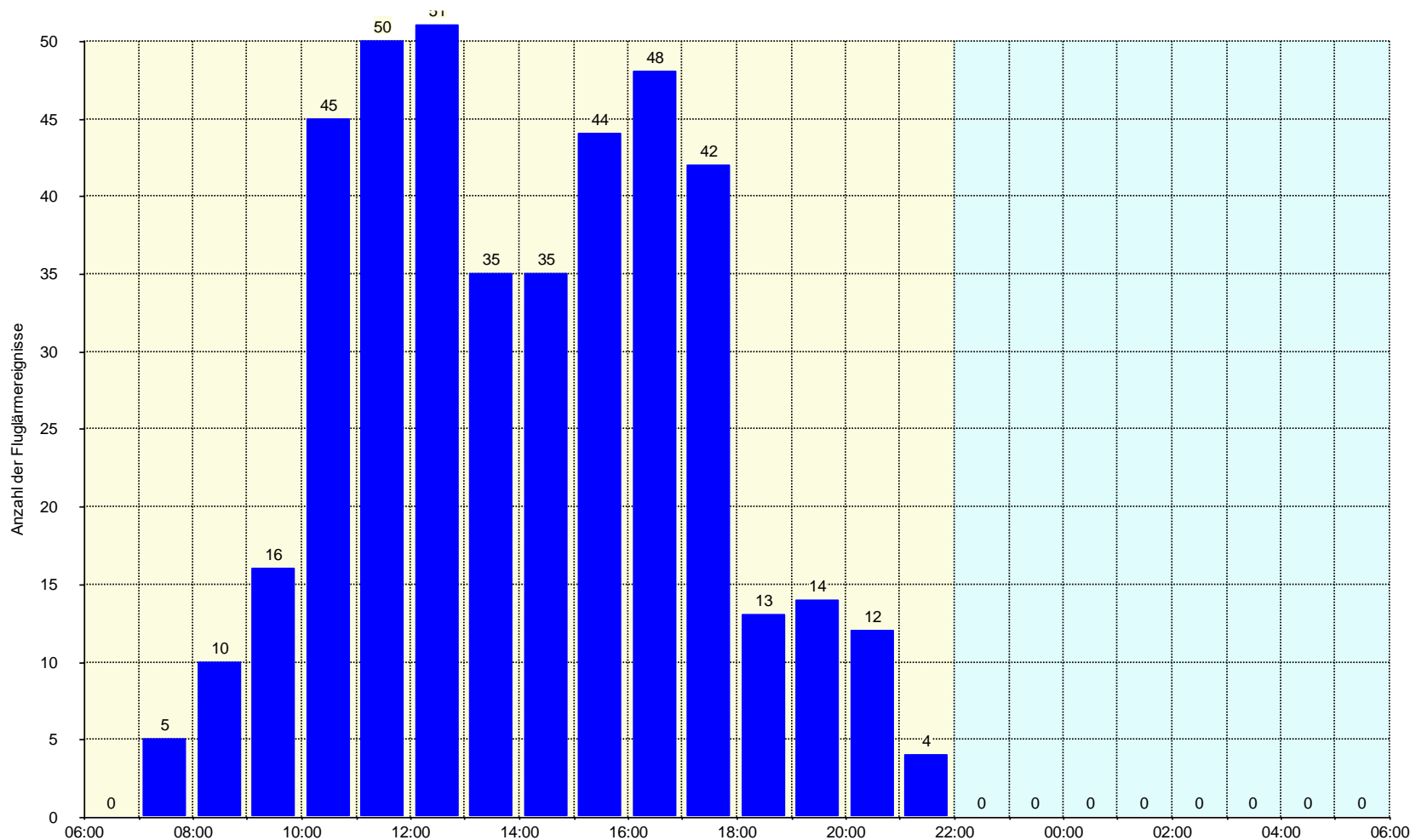
	Äquivalenter Dauerschalldruckpegel $L_{p,A,eq,FI,1h}$ [dB]																							
	06:00 - 06:59	07:00 - 07:59	08:00 - 08:59	09:00 - 09:59	10:00 - 10:59	11:00 - 11:59	12:00 - 12:59	13:00 - 13:59	14:00 - 14:59	15:00 - 15:59	16:00 - 16:59	17:00 - 17:59	18:00 - 18:59	19:00 - 19:59	20:00 - 20:59	21:00 - 21:59	22:00 - 22:59	23:00 - 23:59	00:00 - 00:59	01:00 - 01:59	02:00 - 02:59	03:00 - 03:59	04:00 - 04:59	05:00 - 05:59
01.08.2023					47.9	49.8		32.7	50.6	50.0	42.8	50.3												
02.08.2023					49.4						52.1			49.3										
03.08.2023			49.4	53.9		51.1	48.7		30.3		56.6	54.4	53.0		54.1									
04.08.2023					41.4	49.2	55.9	55.2	56.8	51.4	45.3	57.5		54.4	52.3									
05.08.2023			52.5	54.9	54.5	46.7		52.6	33.4		50.3	48.8												
06.08.2023					49.6	50.1	45.0	33.4		50.8	56.9	57.9		57.0		54.2								
07.08.2023				56.2	65.9	63.9	64.9				66.3				65.1									
08.08.2023									61.3	63.9				57.6										
09.08.2023						57.4				58.2	59.6		57.0		54.0									
10.08.2023		46.3	41.7	53.4	51.5	47.3	53.1	47.4	46.6	52.3	47.4	52.6		51.8	53.6									
11.08.2023								34.2	37.5		39.3	48.7	51.9	51.4										
12.08.2023		53.0	53.6	53.2	49.9	49.0	34.5	51.8	51.5		57.6	49.6												
13.08.2023					52.1	52.0				48.8	32.6	51.0	52.4											
14.08.2023		42.3		48.4	53.0	56.2	48.6	52.3		42.9				48.1										
15.08.2023					36.9		51.4			49.6	56.1	46.9			52.7									
16.08.2023					48.0	46.4		48.1	44.3	53.0	50.9	54.5		53.1	54.0									
17.08.2023			47.0	53.8		49.2	30.5	44.0	54.7	47.2	56.0													
18.08.2023				33.3	45.5	50.8	47.4			43.3	47.0		50.3	50.3										
19.08.2023			55.1	53.8	49.9	48.3	41.6	47.7	41.8	53.6	53.0	50.8												
20.08.2023						50.5	21.8	48.0	49.6		43.4	50.2	53.0	55.9		57.1								
21.08.2023							51.8	33.2	56.8	51.4						55.1								
22.08.2023								50.6							49.7									
23.08.2023					48.2	44.8	50.2	43.7	44.9	51.2	46.4	56.0	55.5		53.6									
24.08.2023				53.9	45.3		30.3	33.0	28.0	49.3	49.5	51.4			48.7									
25.08.2023										43.2	49.8	51.1	57.0	57.6										
26.08.2023			51.3	34.7	58.3	50.4	49.0		52.3			47.8	52.4											
27.08.2023					40.6	40.1	38.3	46.1	40.1	54.2		54.0	52.0											
28.08.2023		38.3			51.9	51.1	45.9	48.3	54.0	51.9	39.7				53.7	25.4								
29.08.2023		33.0				51.3		46.0						56.5										
30.08.2023					49.6	45.7	35.9	33.4	47.4	47.8	37.2	52.0			52.9									
31.08.2023				52.6	43.5		47.7		45.4		53.2	37.0	49.9		53.1									
Stundenbezogener Monatsmittelwert		39.4	45.2	48.9	53.0	52.1	51.8	46.5	50.6	52.3	54.5	50.9	49.0	50.8	52.5	45.8								

## 7.2 L<sub>p,A,eq,FI,1h</sub> Standort 2 - Keitum/Sylt-Ost, Park & Ride Parkplatz

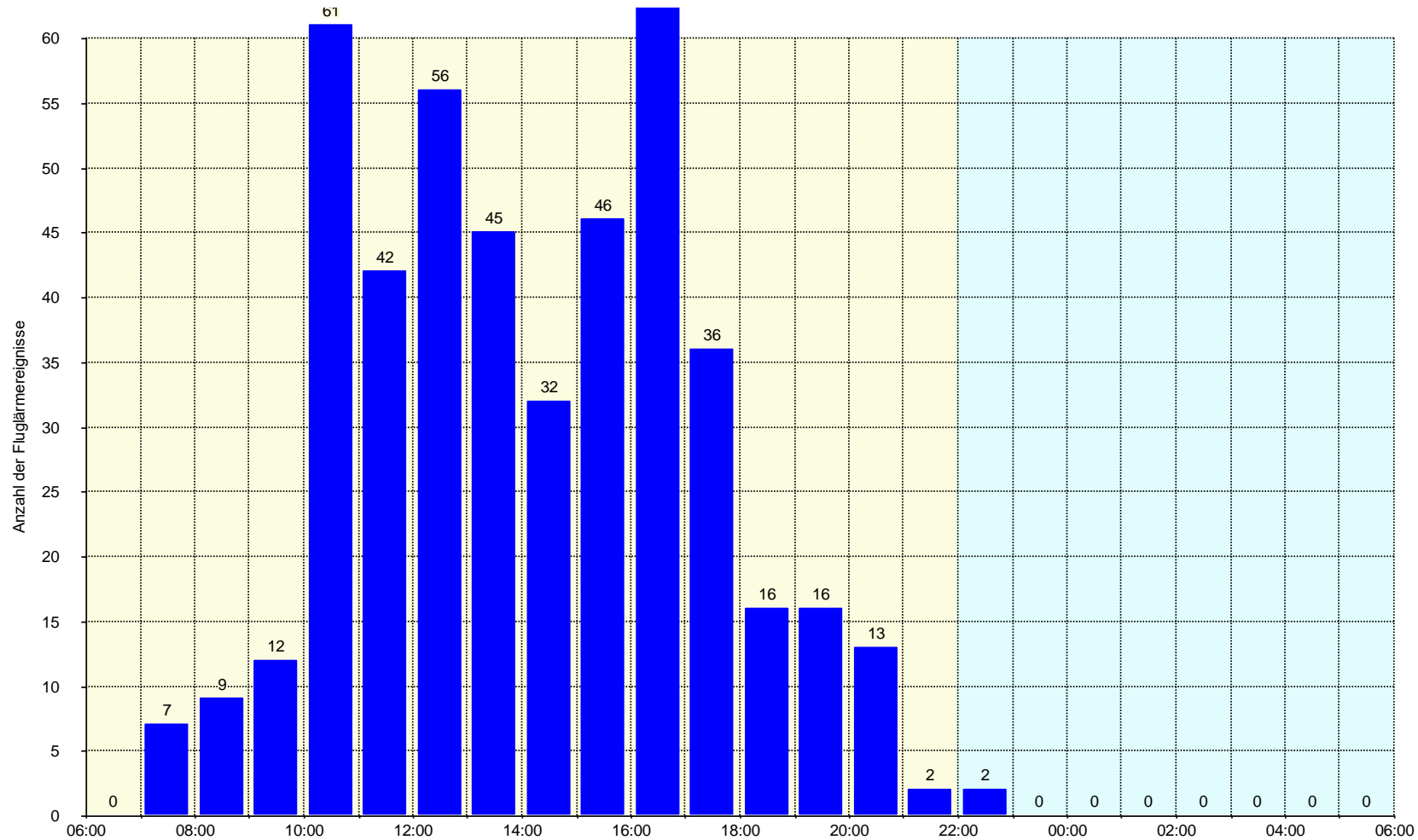
	Äquivalenter Dauerschalldruckpegel L <sub>p,A,eq,FI,1h</sub> [dB]																								
	06:00 - 06:59	07:00 - 07:59	08:00 - 08:59	09:00 - 09:59	10:00 - 10:59	11:00 - 11:59	12:00 - 12:59	13:00 - 13:59	14:00 - 14:59	15:00 - 15:59	16:00 - 16:59	17:00 - 17:59	18:00 - 18:59	19:00 - 19:59	20:00 - 20:59	21:00 - 21:59	22:00 - 22:59	23:00 - 23:59	00:00 - 00:59	01:00 - 01:59	02:00 - 02:59	03:00 - 03:59	04:00 - 04:59	05:00 - 05:59	
01.08.2023				48.7	51.6	50.9			55.8		52.9	49.0			53.8										
02.08.2023				40.5		46.1					57.2	56.6			56.4										
03.08.2023		49.5			51.8		57.8	44.6		54.3	58.1	56.2		54.5											
04.08.2023					55.3	43.7	51.0	41.1	60.9	53.7	58.2	40.1	57.2	56.2											
05.08.2023		56.4	57.5	57.1	57.1	52.1	53.6	55.0	54.8			45.0	52.4												
06.08.2023					56.3	53.4	57.5		44.0	55.1	55.4	51.8	58.8		57.2										
07.08.2023					56.0	60.6	48.1	55.6	54.7	58.3					57.1										
08.08.2023		50.1			53.5			56.6	50.6	51.0	54.6	48.0	55.7												
09.08.2023				49.9	57.4		49.9		54.7	57.7	47.9	61.3			55.2										
10.08.2023			54.7		46.4	41.8	54.1	48.9	52.7	50.8	57.4	53.8	54.1	54.9											
11.08.2023					53.2	38.8	39.8		48.2		50.8	56.2		57.1	55.5										
12.08.2023			57.2	60.1	59.0	54.6		52.6	53.1	54.0	50.4		54.7												
13.08.2023					52.3	50.9	37.8	50.3		54.2	58.4	45.1	58.5	57.8	55.8	57.4									
14.08.2023		41.7			54.7	53.8	49.2	60.1	53.0		50.3				58.8										
15.08.2023							54.3	56.9	51.1	51.8				54.7											
16.08.2023		38.3			55.8		52.7	50.2	52.3	48.8	55.9	53.3	53.2	54.4											
17.08.2023			56.2		48.2		55.7	54.0	45.7	49.5	54.6			53.3	58.1										
18.08.2023						51.6	56.3	52.8			49.9	53.2		58.4	54.8										
19.08.2023				58.8	57.4	58.6	50.5	47.3	48.5	38.9	52.0		54.1												
20.08.2023					53.1	48.9	54.5	40.5	37.8	59.0	34.4	52.6	56.3		55.7										
21.08.2023					55.8	55.2	37.5	58.5		48.6		49.0			54.2										
22.08.2023					46.1		53.6				52.6			54.5											
23.08.2023					57.9	56.0	55.6	39.7	51.1	56.3	42.9	57.6		54.4											
24.08.2023			54.0		48.8		48.2		39.8	47.2	48.6	52.0	55.5	53.1			53.6								
25.08.2023								49.0		53.9	42.4	58.1	56.3	42.0											
26.08.2023		56.8	58.3	57.4	55.7		54.3	54.1			56.9	54.6													
27.08.2023						41.4	58.3	53.6	45.2	50.4	58.5		57.8	59.7		56.6	58.2								
28.08.2023					55.0	51.9	46.1	55.1	44.7	55.0	45.0				54.3										
29.08.2023					53.2	47.7	47.4		42.5	45.4			56.1												
30.08.2023					48.6	51.5	52.9				37.9	58.1		58.0	53.0										
31.08.2023			54.2		49.6			51.6	51.4	55.8	51.6	54.6		53.0											
Stundenbezogener Monatsmittelwert		45.6	49.8	49.9	53.9	51.5	52.6	52.4	51.2	52.6	53.8	52.8	53.1	52.6	52.4	45.1	44.6								

## 8 Anzahl der Fluggeräuscheereignisse im Monat August pro Tagesstunde

### 8.1 Anzahl der Fluggeräuscheereignisse Standort 1 - Wenningstedt, Dünenstraße 17



## 8.2 Anzahl der Fluggeräuscheignisse Standort 2 - Keitum/Sylt-Ost, Park & Ride Parkplatz



## 9 Maximalpegel $L_{p,AS,FI,max}$ pro Stunde (Fluggeräusch)

### 9.1 $L_{p,AS,FI,max}$ Standort 1 - Wenningstedt, Dünenstraße 17

	Maximalschalldruckpegel $L_{p,AS,FI,max}$ [dB] aller Einzelschallereignisse in einer Stunde																									
	06:00 - 06:59	07:00 - 07:59	08:00 - 08:59	09:00 - 09:59	10:00 - 10:59	11:00 - 11:59	12:00 - 12:59	13:00 - 13:59	14:00 - 14:59	15:00 - 15:59	16:00 - 16:59	17:00 - 17:59	18:00 - 18:59	19:00 - 19:59	20:00 - 20:59	21:00 - 21:59	22:00 - 22:59	23:00 - 23:59	00:00 - 00:59	01:00 - 01:59	02:00 - 02:59	03:00 - 03:59	04:00 - 04:59	05:00 - 05:59		
01.08.2023					73.8	73.2		71.1	76.3	75.2	65.5	73.2														
02.08.2023					76.8						78.3			76.1												
03.08.2023			75.1	76.2		76.7	73.5		58.5		80.1	75.9	77.5		80.3											
04.08.2023					68.3	71.6	77.7	74.4	82.4	73.5	68.6	79.8		80.2	76.0											
05.08.2023			78.9	78.2	79.4	71.9		74.4	61.8		71.3	75.4														
06.08.2023					73.3	73.9	72.1	60.6		75.5	78.4	79.0		81.3		79.5										
07.08.2023				80.8	85.8	84.2	85.5				87.4															
08.08.2023									82.0	84.1				81.6												
09.08.2023						80.2				78.2	79.5		80.4		78.0											
10.08.2023		68.1	65.4	77.2	74.4	70.9	79.4	71.6	69.1	75.2	72.5	73.8		78.0	79.1											
11.08.2023								57.7	63.7		66.5	75.4	79.6	78.8												
12.08.2023		80.7	79.8	78.1	77.5	73.4	69.7	75.8	74.9		82.0	76.8														
13.08.2023						77.2	78.8			75.7	61.5	78.0	80.3													
14.08.2023		65.5		74.9	77.7	79.2	72.9	78.4		68.7				74.7												
15.08.2023					61.4		77.6			72.5	82.3	72.4			79.2											
16.08.2023					68.3	70.7		73.3	66.9	79.9	76.8	77.9		78.2	78.1											
17.08.2023			72.8	79.3		75.0	59.6	69.7	81.5	70.2	80.1															
18.08.2023					70.9	72.4	77.5			69.2	71.7		76.2	75.9												
19.08.2023			78.1	78.1	73.0	72.3	67.8	73.6	65.0	78.3	74.6	77.4														
20.08.2023						75.6	72.6		74.5		68.8	76.6	78.4	81.4		82.4										
21.08.2023							73.6	58.0	81.2	76.9						81.7										
22.08.2023								73.4							75.0											
23.08.2023					71.2	69.5	71.3	70.6	76.4	73.3	73.7	80.1	81.1		78.8											
24.08.2023				80.7	76.9		58.3	56.2	58.2	77.8	75.9	76.0			74.5											
25.08.2023										66.8	75.3	74.2	80.4	83.1												
26.08.2023			77.5	79.5	79.8	72.7	73.8		76.5			73.3	79.7													
27.08.2023					67.4	63.4	61.8	71.9	62.9	79.6		82.7	79.3													
28.08.2023		64.2			78.1	74.1	68.9	70.8	79.0	74.7	65.6				78.7											
29.08.2023		57.4				74.6		99.1						83.9												
30.08.2023					75.2	69.1	59.1	60.4	75.1	74.0	60.9	79.7			78.0											
31.08.2023				78.1	67.5	62.1	69.8		68.4		77.7	64.5	76.6		78.0											
Maximal		80.7	79.8	80.8	85.8	84.2	85.5	99.1	82.4	84.1	87.4	82.7	81.1	83.9	87.7	82.4										

## 9.2 L<sub>p,AS,FI,max</sub> Standort 2 - Keitum/Sylt-Ost, Park & Ride Parkplatz

	Maximalschalldruckpegel L <sub>p,AS,FI,max</sub> [dB] aller Einzelschallereignisse in einer Stunde																								
	06:00 - 06:59	07:00 - 07:59	08:00 - 08:59	09:00 - 09:59	10:00 - 10:59	11:00 - 11:59	12:00 - 12:59	13:00 - 13:59	14:00 - 14:59	15:00 - 15:59	16:00 - 16:59	17:00 - 17:59	18:00 - 18:59	19:00 - 19:59	20:00 - 20:59	21:00 - 21:59	22:00 - 22:59	23:00 - 23:59	00:00 - 00:59	01:00 - 01:59	02:00 - 02:59	03:00 - 03:59	04:00 - 04:59	05:00 - 05:59	
01.08.2023				77.3	81.1	80.7			82.8		80.7	77.4			82.4										
02.08.2023				64.9		72.8					84.5	81.5			83.4										
03.08.2023		77.5			82.0		82.9	71.2		81.7	87.4	85.0		83.2											
04.08.2023					83.5	67.0	79.4	63.5	89.2	83.3	85.8	65.3	86.5	85.0											
05.08.2023		86.2	84.1	85.9	84.3	80.2	82.0	80.4	78.1			71.8	79.5												
06.08.2023					80.1	80.3	83.8		68.1	83.2	82.1	81.6	86.8		86.8										
07.08.2023					82.4	83.8		84.0	79.2	84.2					85.1										
08.08.2023		77.5			78.2			87.3	79.8	78.7	83.7	77.1	84.3												
09.08.2023				78.2	82.8		78.0		84.7	86.8	69.7	89.9			84.5										
10.08.2023			83.5		71.5	65.0	79.3	77.8	83.1	76.3	81.9	80.5	83.0	84.4											
11.08.2023					80.3	66.1	65.6		77.2		75.0	81.1		83.3	82.3										
12.08.2023			84.5	84.7	82.5	80.0		79.1	78.0	76.5	73.5		82.5												
13.08.2023					80.2	77.1	64.5	77.1		83.5	85.4	75.7	85.5	85.5	85.9	84.4									
14.08.2023		65.5			83.7	77.1	71.8	83.9	77.9		76.5				86.0										
15.08.2023							81.4	84.5	81.6	81.4				84.0											
16.08.2023		60.9			85.6		81.6	78.6	81.8	73.5	82.7	81.9	81.5	83.4											
17.08.2023			86.1		77.5		85.0	84.3	74.5	70.0	82.9			82.5	84.9										
18.08.2023						74.8	78.9	77.2			75.1	76.8		84.0	81.4										
19.08.2023				82.2	82.1	82.2	73.7	72.9	74.3	63.1	74.1		82.3												
20.08.2023					79.4	75.0	82.5	65.5	61.2	86.4	61.8	81.6	85.6		85.2										
21.08.2023					83.1		86.3	86.9		77.5		78.9			83.9										
22.08.2023					74.5		81.9				81.5			84.1											
23.08.2023					84.5	83.6	83.0	64.0	78.6	86.0	66.2	86.2		83.8											
24.08.2023			83.1		78.0		73.5		64.2	69.0	73.5	76.3	81.8	79.2			81.0								
25.08.2023								78.0		81.7	68.5	84.7	85.7	68.1											
26.08.2023		86.9	86.6	85.2	82.0		86.4	83.2			84.1	83.6													
27.08.2023						65.9	82.7	78.4	68.4	76.2	82.9		84.7	86.3		86.4	84.8								
28.08.2023					84.2	78.5	64.2	82.5	69.5	82.3	73.0				83.7										
29.08.2023					79.4	75.8	73.1		70.8	68.7			86.1												
30.08.2023					75.1	75.0	76.9				63.5	82.8		85.1	82.3										
31.08.2023			83.1		76.8			80.0	81.5	82.2	82.3	83.6		82.3											
Maximal		86.9	86.6	85.9	85.6	83.8	86.4	87.3	89.2	86.8	87.4	89.9	86.8	86.3	86.8	86.4	84.8								



## 10 Äquivalente Dauerschallpegel im Vergleich zu Vormonaten

### 10.1 $L_{p,A,eq,T}$ und $L_{p,A,eq,FI,T}$ im Monatsvergleich Standort 1 - Wenningstedt, Dünenstraße 17

	Monatsmittelwerte Dauerschallpegel Gesamtgeräusch			Monatsmittelwerte Dauerschallpegel Fluggeräusch		
	$L_{p,A,eq,(24h)}$ 06:00-05:59 [dB]	$L_{p,A,eq,Tag}$ 06:00-21:59 [dB]	$L_{p,A,eq,Nacht}$ 22:00-05:59 [dB]	$L_{p,A,eq,FI,(24h)}$ 06:00-05:59 [dB]	$L_{p,A,eq,FI,Tag}$ 06:00-21:59 [dB]	$L_{p,A,eq,FI,Nacht}$ 22:00-05:59 [dB]
Januar 2023	68.9	69.5	67.3	42.5	44.2	
Februar 2023	68.9	70.1	65.0	41.8	43.6	
März 2023	67.4	68.5	63.5	41.3	43.0	
April 2023	73.2	74.8	61.9	44.6	46.3	
Mai 2023	63.0	63.1	62.8	46.6	48.3	
Juni 2023	57.9	58.5	56.2	45.8	47.5	28.9
Juli 2023	80.4*	80.3*	80.6*	46.8	48.5	28.7
August 2023	82.7*	84.3*	72.6*	48.7	50.5	
September 2023						
Oktober 2023						
November 2023						
Dezember 2023						

\*Aufgrund hoher Windgeschwindigkeiten kann die Gesamtgeräuschsituation nicht korrekt erfasst werden

## 10.2 $L_{p,A,eq,T}$ und $L_{p,A,eq,FI,T}$ im Monatsvergleich Standort 2 - Keitum/Sylt-Ost, Park & Ride Parkplatz

	Monatsmittelwerte Dauerschallpegel Gesamtgeräusch			Monatsmittelwerte Dauerschallpegel Fluggeräusch		
	$L_{p,A,eq,(24h)}$ 06:00-05:59 [dB]	$L_{p,A,eq,Tag}$ 06:00-21:59 [dB]	$L_{p,A,eq,Nacht}$ 22:00-05:59 [dB]	$L_{p,A,eq,FI,(24h)}$ 06:00-05:59 [dB]	$L_{p,A,eq,FI,Tag}$ 06:00-21:59 [dB]	$L_{p,A,eq,FI,Nacht}$ 22:00-05:59 [dB]
Januar 2023	65.4	66.0	64.0	45.0	46.8	
Februar 2023	62.2	63.4	58.0	42.9	44.6	
März 2023	65.4	66.6	61.4	44.9	46.6	
April 2023	59.3	60.6	54.7	48.1	49.9	
Mai 2023	59.0	60.3	53.6	49.6	51.3	
Juni 2023	57.9	59.3	50.9	48.9	50.7	
Juli 2023	63.0	64.1	59.6	49.6	51.4	
August 2023	60.6	61.7	57.2	49.9	51.6	35.5
September 2023						
Oktober 2023						
November 2023						
Dezember 2023						