

# FLUGLÄRM-MESSSTATION VERKEHRSFLUGHAFEN SYLT

Messergebnisse für die Standorte  
Wenningstedt, Dünenstraße 17 und  
Keitum/Sylt-Ost, Park & Ride Parkplatz

Juni 2023

## IMPRESSUM

Herausgeber: Flughafen Sylt GmbH  
Flughafenstraße 1  
25980 Sylt/OT Tinnum

Bearbeitung: ACCON GmbH  
Gewerbering 5  
86926 Greifenberg  
[www.accon.de](http://www.accon.de)



© 2023

Nachdruck und Wiedergabe nur mit Genehmigung des Herausgebers

## INHALT

<b>1</b>	<b>Begriffe (gemäß DIN 45643, 2011-02)</b> .....	<b>4</b>
<b>2</b>	<b>Lageplan mit stationären Fluglärm-Messstationen</b> .....	<b>5</b>
<b>3</b>	<b>Messstellenstatistik</b> .....	<b>7</b>
<b>3.1</b>	<b>Statistik Standort 1 - Wenningstedt, Dünenstraße 17</b> .....	<b>7</b>
<b>3.2</b>	<b>Statistik Standort 2 - Keitum/Sylt-Ost, Park &amp; Ride Parkplatz</b> .....	<b>9</b>
<b>4</b>	<b>Äquivalenter Dauerschallpegel <math>L_{p,A,eq,FI,Tag}</math> jedes Tages (Fluggeräusch)</b> .....	<b>11</b>
<b>4.1</b>	<b><math>L_{p,A,eq,FI,Tag}</math> Standort 1 - Wenningstedt, Dünenstraße 17</b> .....	<b>11</b>
<b>4.2</b>	<b><math>L_{p,A,eq,FI,Tag}</math> Standort 2 - Keitum/Sylt-Ost, Park &amp; Ride Parkplatz</b> .....	<b>12</b>
<b>5</b>	<b>Äquivalenter Dauerschallpegel <math>L_{p,A,eq,FI,Nacht}</math> jeder Nacht (Fluggeräusch)</b> .....	<b>13</b>
<b>5.1</b>	<b><math>L_{p,A,eq,FI,Nacht}</math> Standort 1 - Wenningstedt, Dünenstraße 17</b> .....	<b>13</b>
<b>5.2</b>	<b><math>L_{p,A,eq,FI,Nacht}</math> Standort 2 - Keitum/Sylt-Ost, Park &amp; Ride Parkplatz</b> .....	<b>14</b>
<b>6</b>	<b>Stundenbezogene äquivalente Dauerschallpegel <math>L_{p,A,eq,lh}</math> (Gesamtgeräusch)</b> .....	<b>15</b>
<b>6.1</b>	<b><math>L_{p,A,eq,1h}</math> Standort 1 - Wenningstedt, Dünenstraße 17</b> .....	<b>15</b>
<b>6.2</b>	<b><math>L_{p,A,eq,1h}</math> Standort 2 - Keitum/Sylt-Ost, Park &amp; Ride Parkplatz</b> .....	<b>16</b>
<b>7</b>	<b>Stundenbezogene äquivalente Dauerschallpegel <math>L_{p,A,eq,FI,1h}</math> (Fluggeräusch)</b> .....	<b>17</b>
<b>7.1</b>	<b><math>L_{p,A,eq,FI,1h}</math> Standort 1 - Wenningstedt, Dünenstraße 17</b> .....	<b>17</b>
<b>7.2</b>	<b><math>L_{p,A,eq,FI,1h}</math> Standort 2 - Keitum/Sylt-Ost, Park &amp; Ride Parkplatz</b> .....	<b>18</b>
<b>8</b>	<b>Anzahl der Fluggeräuschereignisse im Monat Juni pro Tagesstunde</b> .....	<b>19</b>
<b>8.1</b>	<b>Anzahl der Fluggeräuschereignisse Standort 1 - Wenningstedt, Dünenstraße 17</b> .....	<b>19</b>
<b>8.2</b>	<b>Anzahl der Fluggeräuschereignisse Standort 2 - Keitum/Sylt-Ost, Park &amp; Ride Parkplatz</b> .....	<b>20</b>
<b>9</b>	<b>Meteorologische Angaben am Standort 1 – Wenningstedt, Dünenstraße 17</b> .....	<b>21</b>
<b>10</b>	<b>Äquivalente Dauerschallpegel im Vergleich zu Vormonaten</b> .....	<b>22</b>
<b>10.1</b>	<b><math>L_{p,A,eq,T}</math> und <math>L_{p,A,eq,FI,T}</math> im Monatsvergleich Standort 1 - Wenningstedt, Dünenstraße 17</b> .....	<b>22</b>
<b>10.2</b>	<b><math>L_{p,A,eq,T}</math> und <math>L_{p,A,eq,FI,T}</math> im Monatsvergleich Standort 2 - Keitum/Sylt-Ost, Park &amp; Ride Parkplatz</b> .....	<b>23</b>

## 1 Begriffe (gemäß DIN 45643, 2011-02)

### **A-bewerteter äquivalenter Dauerschalldruckpegel des Gesamtgeräusches $L_{p,A,eq,T}$**

10-facher dekadischer Logarithmus des über ein Zeitintervall T gemittelten Quadrates des Verhältnisses des A-bewerteten Schalldrucks zum Bezugsschalldruck von 20  $\mu$ Pa in Dezibel,

### **A-bewerteter äquivalenter Dauerschalldruckpegel des Fluggeräusches $L_{p,A,eq,FI,T}$**

Mittelungspegel, gebildet aus den A-bewerteten Einzelereignis-Schalldruckpegeln der in einem anzugebenden Zeitintervall T auftretenden Fluggeräusches,

### **AS-bewerteter Maximalschalldruckpegel $L_{p,AS,max,i}$**

Maximalwert des AS-bewerteten Schalldruckpegels des i-ten Einzelgeräuschereignisses,

### **Gesamtgeräusch**

Summe aller akustischen Immissionen in einer gegebenen Situation zu einer gegebenen Zeit, die sich in der Regel aus Geräuschen von mehreren Quellen zusammensetzt,

### **Fluggeräusch**

Von einem Luftfahrzeug während seines Betriebs vom Beginn des Startrollvorgangs bis zum Verlassen der Landebahn nach der Landung erzeugtes Geräusch,

### **Fluggeräusch-Ereignisse N1**

Anzahl der durch Klassifizierung oder Identifizierung ermittelten Einzelschallereignisse am Messort, die von Luftfahrzeugbewegungen erzeugt wurden, die dem Flugplatz zuzuordnen sind,

### **mittlerer AS-bewerteter Maximalschalldruckpegel $L_{max,AS,T}$**

Energetisch gemittelter AS-bewerteter Maximalschalldruckpegel, gemittelt über die Maximalschalldruckpegel, die in einem betrachteten Zeitintervall T anfallen.

## 2 Lageplan mit stationären Fluglärm-Messstationen





Messtation 1: Wenningstedt, Dünenstraße 17



Messtation 2: Keitum/Sylt-Ost, Park & Ride Parkplatz

### 3 Messstellenstatistik

#### 3.1 Statistik Standort 1 - Wenningstedt, Dünenstraße 17

Datum	Ereignisse				Verfügbarkeit			Gesamtgeräusch (Äquivalenter Dauerschalldruckpegel)			Fluggeräusch (Äquivalenter Dauerschalldruckpegel)		
	Anzahl Flugbewegungen		Anzahl Fluggeräusch- ereignisse		[%]		Ausfall	L <sub>p,A,eq,(24h)</sub> 06:00-05:59 h [dB]	L <sub>p,A,eq,Tag</sub> 06:00-21:59 h [dB]	L <sub>p,A,eq,Nacht</sub> 22:00-05:59 h [dB]	L <sub>p,A,eq,FI,(24h)</sub> 06:00-05:59 h [dB]	L <sub>p,A,eq,FI,Tag</sub> 06:00-21:59 h [dB]	L <sub>p,A,eq,FI,Nacht</sub> 22:00-05:59 h [dB]
	Tag	Nacht	Tag	Nacht	Tag	Nacht							
01.06.2023	20	0	17	0	85.0			61.8	63.1	57.3	47.1	48.8	
02.06.2023	22	0	21	0	95.5			63.0	61.9	64.6	48.0	49.8	
03.06.2023	26	0	24	0	92.3			57.3	58.6	51.8	49.5	51.2	
04.06.2023	25	0	24	0	96.0			57.3	58.7	50.5	46.2	47.9	
05.06.2023	13	0	13	0	100.0			57.3	58.7	51.4	45.7	47.4	
06.06.2023	14	0	14	0	100.0			54.6	55.0	53.7	39.2	40.9	
07.06.2023	20	0	20	0	100.0			56.6	57.9	51.9	44.6	46.4	
08.06.2023	23	0	23	0	100.0			58.6	60.1	52.1	46.2	48.0	
09.06.2023	23	0	23	0	100.0			52.9	53.8	50.4	45.9	47.6	
10.06.2023	14	0	14	0	100.0			60.3	60.8	58.9	45.5	47.3	
11.06.2023	27	0	27	0	100.0			56.5	57.9	50.4	45.5	47.2	
12.06.2023	7	0	7	0	100.0			54.8	53.9	56.1	41.7	43.5	
13.06.2023	3	0	3	0	100.0			54.2	53.7	55.0	33.4	35.1	
14.06.2023	12	0	12	0	100.0			56.1	52.6	59.4	44.8	46.6	
15.06.2023	21	0	21	0	100.0			53.6	54.9	48.4	45.9	47.7	
16.06.2023	12	0	12	0	100.0			56.0	57.5	48.8	44.6	46.4	
17.06.2023	25	0	25	0	100.0			55.0	56.5	46.7	47.0	48.8	
18.06.2023	27	0	27	0	100.0			55.3	52.9	58.0	46.6	48.4	
19.06.2023	9	0	9	0	100.0			56.3	57.5	51.7	42.1	43.9	
20.06.2023	11	0	11	0	100.0			53.6	55.0	47.2	39.4	41.2	
21.06.2023	10	0	10	0	100.0			54.1	55.1	51.3	44.7	46.4	
22.06.2023	20	1	20	1	100.0	100.0		60.6	62.1	52.3	47.0	48.0	43.7
23.06.2023	21	0	21	0	100.0			54.0	54.4	53.1	47.8	49.6	
24.06.2023	19	0	19	0	100.0			54.4	55.9	48.2	47.8	49.6	
25.06.2023	19	0	19	0	100.0			53.2	54.0	51.2	45.6	47.4	

Datum	Ereignisse				Verfügbarkeit			Gesamtgeräusch (Äquivalenter Dauerschalldruckpegel)			Fluggeräusch (Äquivalenter Dauerschalldruckpegel)		
	Anzahl Flugbewegungen		Anzahl Fluggeräusch- ereignisse		[%]		Ausfall	L <sub>p,A,eq,(24h)</sub> 06:00-05:59 h [dB]	L <sub>p,A,eq,Tag</sub> 06:00-21:59 h [dB]	L <sub>p,A,eq,Nacht</sub> 22:00-05:59 h [dB]	L <sub>p,A,eq,Fl,(24h)</sub> 06:00-05:59 h [dB]	L <sub>p,A,eq,Fl,Tag</sub> 06:00-21:59 h [dB]	L <sub>p,A,eq,Fl,Nacht</sub> 22:00-05:59 h [dB]
	Tag	Nacht	Tag	Nacht	Tag	Nacht							
<b>26.06.2023</b>	14	0	14	0	100.0			62.1	61.5	63.2	46.2	47.9	
<b>27.06.2023</b>	12	0	12	0	100.0			63.0	64.2	59.3	46.0	47.7	
<b>28.06.2023</b>	11	0	11	0	100.0			54.8	55.9	51.2	46.8	48.6	
<b>29.06.2023</b>	9	0	9	0	100.0			58.5	59.4	55.9	45.2	47.0	
<b>30.06.2023</b>	5	0	5	0	100.0			56.1 <sup>x</sup>	56.4	54.7 <sup>x</sup>	45.9	46.7	
<b>Summenwerte</b>	<b>494</b>	<b>1</b>	<b>487</b>	<b>1</b>	<b>98.6</b>	<b>100.0</b>		<b>57.9<sup>x</sup></b>	<b>58.5</b>	<b>56.2<sup>x</sup></b>	<b>45.8</b>	<b>47.5</b>	<b>28.9</b>

Eine von 100 % abweichende Verfügbarkeit erfasster Fluglärmereignisse ergibt sich durch „technischen oder wetterbedingtem Ausfall“ (was entsprechend vermerkt wird) oder durch messtechnisch nicht erfasster Flugbewegungen, was i. d. R. bei 1 - motorigen Flugzeugen und Hubschraubern auftreten kann, wenn der An - und Abflug im Bereich der Messstationen nicht entlang der „Centerline“ erfolgt.

<sup>x</sup> Der Wert ist nicht aus dem ganzen Intervall ausgerechnet.

T = Technischer Ausfall; W = Wetterbedingter Ausfall



### 3.2 Statistik Standort 2 - Keitum/Sylt-Ost, Park & Ride Parkplatz

Datum	Ereignisse				Verfügbarkeit			Gesamtgeräusch (Äquivalenter Dauerschalldruckpegel)			Fluggeräusch (Äquivalenter Dauerschalldruckpegel)		
	Anzahl Flugbewegungen		Anzahl Fluggeräusch- ereignisse		[%]		Ausfall	L <sub>p,A,eq,(24h)</sub> 06:00-05:59 h [dB]	L <sub>p,A,eq,Tag</sub> 06:00-21:59 h [dB]	L <sub>p,A,eq,Nacht</sub> 22:00-05:59 h [dB]	L <sub>p,A,eq,Fl,(24h)</sub> 06:00-05:59 h [dB]	L <sub>p,A,eq,Fl,Tag</sub> 06:00-21:59 h [dB]	L <sub>p,A,eq,Fl,Nacht</sub> 22:00-05:59 h [dB]
	Tag	Nacht	Tag	Nacht	Tag	Nacht							
01.06.2023	16	0	16	0	100.0			59.1	60.7	49.4	49.4	51.1	
02.06.2023	17	0	17	0	100.0			57.3	58.6	51.9	45.1	46.9	
03.06.2023	31	0	31	0	100.0			57.8	59.3	50.1	51.1	52.8	
04.06.2023	26	0	26	0	100.0			56.9	57.9	53.4	50.2	51.9	
05.06.2023	13	0	13	0	100.0			56.8	58.4	48.3	47.0	48.8	
06.06.2023	15	0	15	0	100.0			56.8	58.4	48.8	47.1	48.8	
07.06.2023	25	0	25	0	100.0			57.8	59.3	48.6	50.6	52.4	
08.06.2023	32	0	32	0	100.0			57.5	59.1	47.8	49.5	51.3	
09.06.2023	27	0	26	0	96.3			56.5	58.0	49.0	46.9	48.7	
10.06.2023	15	0	15	0	100.0			57.4	58.7	51.9	50.6	52.4	
11.06.2023	25	0	25	0	100.0			55.6	57.1	47.7	49.9	51.7	
12.06.2023	9	0	9	0	100.0			56.1	57.6	47.7	46.4	48.2	
13.06.2023	4	0	4	0	100.0			56.9	58.5	48.2	39.1	40.9	
14.06.2023	8	0	8	0	100.0			56.8	58.4	46.7	47.9	49.7	
15.06.2023	17	0	16	0	94.1			57.4	59.1	45.9	48.5	50.3	
16.06.2023	22	0	22	0	100.0			57.6	59.2	47.0	50.7	52.5	
17.06.2023	21	0	20	0	95.2			56.7	58.3	47.2	51.5	53.3	
18.06.2023	24	0	24	0	100.0			54.7	56.3	45.7	49.5	51.3	
19.06.2023	8	0	8	0	100.0			59.4	61.2	44.5	48.1	49.8	
20.06.2023	5	0	5	0	100.0			55.2	56.7	47.2	41.7	43.4	
21.06.2023	13	0	12	0	92.3			57.5	59.1	47.5	50.2	52.0	
22.06.2023	21	0	19	0	90.5			59.3	59.4	59.0	49.1	50.9	
23.06.2023	27	0	27	0	100.0			57.2	58.7	48.6	50.7	52.5	
24.06.2023	32	0	32	0	100.0			56.7	58.2	48.3	49.8	51.5	
25.06.2023	21	0	21	0	100.0			55.8	57.3	47.5	49.8	51.6	
26.06.2023	14	0	14	0	100.0			59.4	60.7	54.5	48.8	50.6	
27.06.2023	13	0	13	0	100.0			60.7	62.3	49.5	46.8	48.6	

Datum	Ereignisse				Verfügbarkeit			Gesamtgeräusch (Äquivalenter Dauerschalldruckpegel)			Fluggeräusch (Äquivalenter Dauerschalldruckpegel)		
	Anzahl Flugbewegungen		Anzahl Fluggeräusch- ereignisse		[%]		Ausfall	L <sub>p,A,eq,(24h)</sub> 06:00-05:59 h [dB]	L <sub>p,A,eq,Tag</sub> 06:00-21:59 h [dB]	L <sub>p,A,eq,Nacht</sub> 22:00-05:59 h [dB]	L <sub>p,A,eq,Fl,(24h)</sub> 06:00-05:59 h [dB]	L <sub>p,A,eq,Fl,Tag</sub> 06:00-21:59 h [dB]	L <sub>p,A,eq,Fl,Nacht</sub> 22:00-05:59 h [dB]
	Tag	Nacht	Tag	Nacht	Tag	Nacht							
<b>28.06.2023</b>	14	0	14	0	100.0			63.1	64.8	46.2	48.9	50.7	
<b>29.06.2023</b>	8	0	8	0	100.0			57.4	59.1	47.5	47.1	48.9	
<b>30.06.2023</b>	7	0	7	0	100.0			57.9 <sup>x</sup>	58.0	57.8 <sup>x</sup>	48.7	49.4	
<b>Summenwerte</b>	<b>530</b>	<b>0</b>	<b>524</b>	<b>0</b>	<b>98.9</b>			<b>57.9<sup>x</sup></b>	<b>59.3</b>	<b>50.9<sup>x</sup></b>	<b>48.9</b>	<b>50.7</b>	<b>0.0</b>

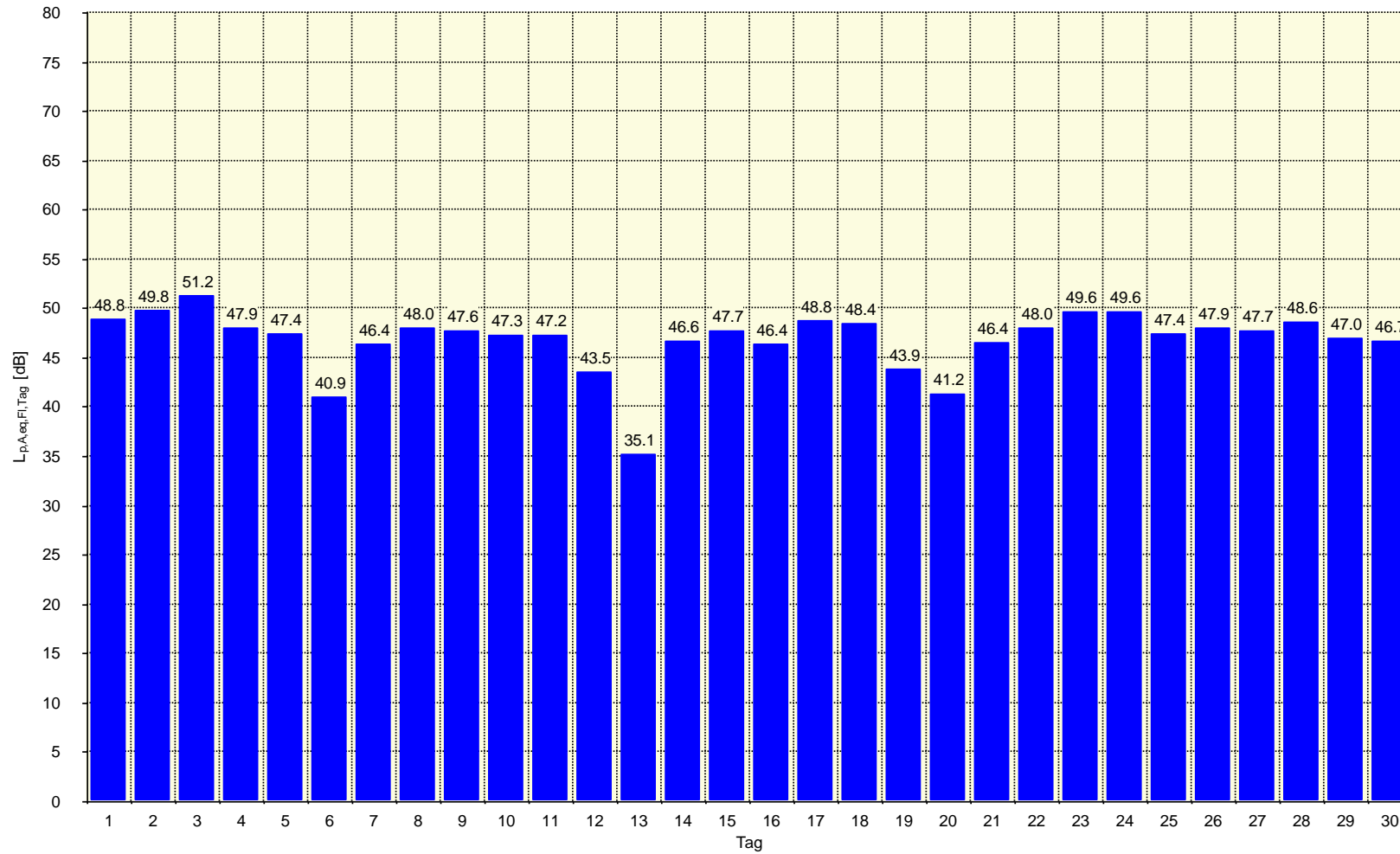
Eine von 100 % abweichende Verfügbarkeit erfasster Fluglärmereignisse ergibt sich durch „technischen oder wetterbedingtem Ausfall“ (was entsprechend vermerkt wird) oder durch messtechnisch nicht erfasster Flugbewegungen, was i. d. R. bei 1 - motorigen Flugzeugen und Hubschraubern auftreten kann, wenn der An - und Abflug im Bereich der Messstationen nicht entlang der „Centerline“ erfolgt.

<sup>x</sup> Der Wert ist nicht aus dem ganzen Intervall ausgerechnet.

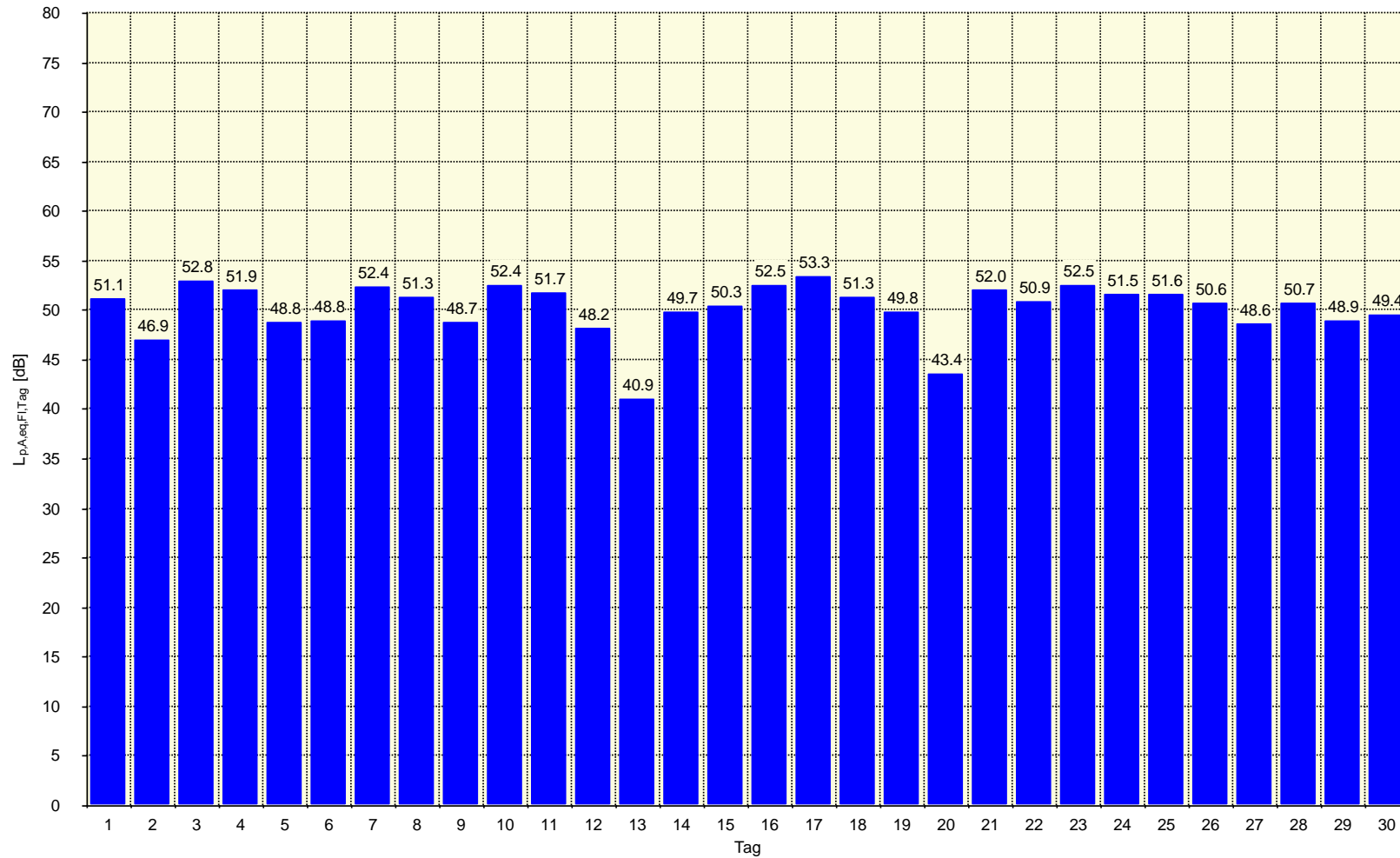
T = Technischer Ausfall; W = Wetterbedingter Ausfall

## 4 Äquivalenter Dauerschallpegel $L_{p,A,eq,FI,Tag}$ jedes Tages (Fluggeräusch)

### 4.1 $L_{p,A,eq,FI,Tag}$ Standort 1 - Wenningstedt, Dünenstraße 17

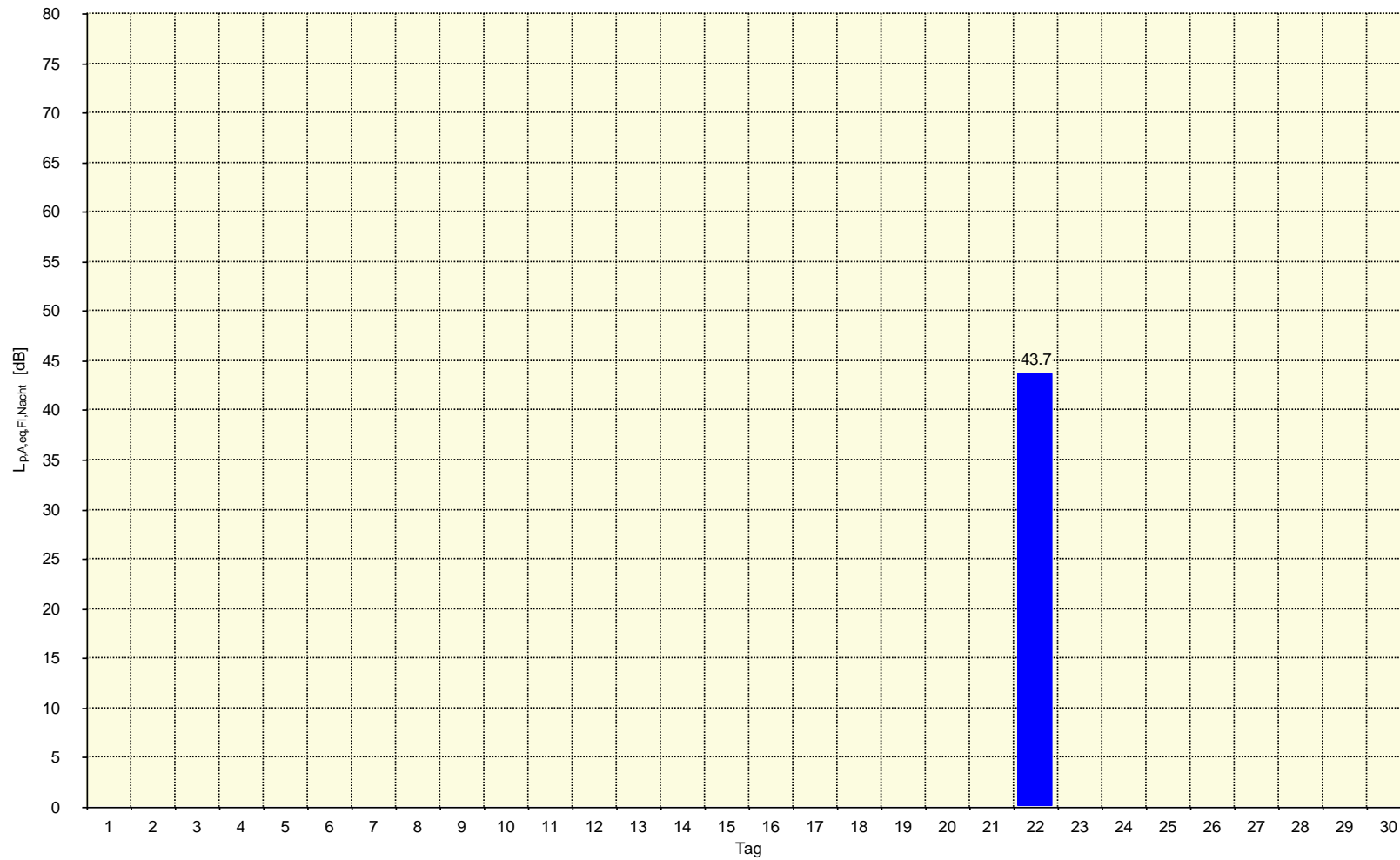


## 4.2 $L_{p,A,eq,FI,Tag}$ Standort 2 - Keitum/Sylt-Ost, Park & Ride Parkplatz



## 5 Äquivalenter Dauerschallpegel $L_{p,A,eq,FI,Nacht}$ jeder Nacht (Fluggeräusch)

### 5.1 $L_{p,A,eq,FI,Nacht}$ Standort 1 - Wenningstedt, Dünenstraße 17



## **5.2 $L_{p,A,eq,FI,Nacht}$ Standort 2 - Keitum/Sylt-Ost, Park & Ride Parkplatz**

Im Juni 2023 wurden keine Nachtflüge registriert!

## 6 Stundenbezogene äquivalente Dauerschallpegel $L_{p,A,eq,1h}$ (Gesamtgeräusch)

### 6.1 $L_{p,A,eq,1h}$ Standort 1 - Wenningstedt, Dünenstraße 17

	Äquivalenter Dauerschalldruckpegel $L_{p,A,eq,1h}$ [dB]																							
	06:00 - 06:59	07:00 - 07:59	08:00 - 08:59	09:00 - 09:59	10:00 - 10:59	11:00 - 11:59	12:00 - 12:59	13:00 - 13:59	14:00 - 14:59	15:00 - 15:59	16:00 - 16:59	17:00 - 17:59	18:00 - 18:59	19:00 - 19:59	20:00 - 20:59	21:00 - 21:59	22:00 - 22:59	23:00 - 23:59	00:00 - 00:59	01:00 - 01:59	02:00 - 02:59	03:00 - 03:59	04:00 - 04:59	05:00 - 05:59
01.06.2023	61.4	61.0	62.1	62.1	60.8	63.0	61.8	62.4	65.4	66.9	65.3	63.3	62.8	62.6	61.8	60.2	59.6	56.9	56.5	56.7	56.4	59.4	57.1	52.8
02.06.2023	71.9	65.4	55.2	52.7	51.6	55.6	54.2	53.7	55.7	58.1	54.2	52.5	55.3	56.4	61.2	55.4	56.1	53.2	52.2	52.6	53.1	64.9	53.9	72.7
03.06.2023	51.0	64.0	56.2	58.8	60.0	52.4	51.8	54.2	56.6	58.6	57.1	58.1	56.5	64.4	54.4	56.8	53.1	51.6	50.5	50.8	51.2	52.3	52.4	52.2
04.06.2023	52.0	54.9	57.7	52.3	54.1	59.3	54.9	56.8	53.0	54.5	58.2	54.9	65.1	65.2	57.1	53.8	52.1	51.1	50.1	49.0	48.2	51.7	50.2	50.2
05.06.2023	68.7	54.0	57.7	51.4	54.4	53.7	60.1	51.1	50.4	51.7	53.5	54.5	53.4	52.2	57.0	52.4	50.7	51.6	51.7	51.7	51.1	51.5	51.6	51.3
06.06.2023	51.7	58.6	54.2	51.8	51.3	52.7	54.0	53.9	56.6	55.1	55.9	56.3	56.7	55.1	54.7	54.2	52.3	52.0	53.4	54.5	54.3	53.8	54.6	54.2
07.06.2023	53.8	60.1	56.1	53.3	52.8	54.0	53.7	55.1	56.5	62.3	59.6	55.6	57.0	54.5	54.7	63.9	51.9	51.4	50.8	51.9	52.5	52.4	52.0	52.1
08.06.2023	65.4	51.9	55.7	60.2	53.8	54.5	53.1	58.5	66.8	61.5	60.9	57.5	58.0	56.8	55.1	56.1	53.5	52.5	51.2	50.9	52.1	52.5	52.1	51.3
09.06.2023	50.6	53.2	55.3	51.5	50.1	49.7	54.6	52.8	54.5	56.2	53.1	55.0	56.0	51.6	55.9	52.4	51.5	49.7	49.9	48.3	49.2	52.5	49.8	50.8
10.06.2023	49.5	53.2	56.8	55.1	52.4	71.1	54.5	55.2	58.5	58.0	57.1	57.4	56.1	57.0	58.8	56.1	59.2	59.5	59.1	56.6	55.6	63.5	54.3	55.7
11.06.2023	57.5	57.2	56.0	56.2	57.1	57.1	57.0	56.7	57.8	58.2	56.5	57.8	64.0	54.9	57.2	55.8	54.2	48.8	46.4	44.5	46.8	53.9	48.4	49.9
12.06.2023	50.9	54.7	58.9	56.1	52.1	53.7	55.1	56.9	52.0	53.0	52.3	50.9	50.8	48.9	53.0	48.8	49.3	46.4	46.3	47.9	46.5	64.6	47.0	45.2
13.06.2023	51.0	47.7	56.5	52.3	52.9	53.0	51.8	52.0	50.7	53.2	54.4	56.2	57.1	56.9	50.8	50.6	47.1	42.2	36.7	40.9	44.1	63.7	44.5	48.2
14.06.2023	44.5	53.2	49.6	47.8	51.6	52.8	50.6	52.8	49.5	57.1	53.3	55.0	51.9	51.7	50.3	55.0	48.6	46.1	44.7	45.8	43.2	50.8	67.4	60.8
15.06.2023	48.4	51.7	60.2	57.3	55.1	54.1	47.3	53.0	50.6	50.7	52.4	50.6	51.4	55.6	51.3	60.7	48.5	47.6	46.4	46.8	47.2	49.7	50.4	49.0
16.06.2023	56.5	66.9	56.3	52.1	52.5	51.4	51.2	50.9	52.1	59.3	53.4	54.5	52.7	52.8	53.3	55.5	51.2	47.8	45.2	44.9	45.4	47.1	50.8	51.6
17.06.2023	51.1	53.4	54.4	52.7	58.1	54.6	51.0	50.4	52.9	57.6	56.2	63.4	56.8	57.2	56.9	55.0	50.9	47.6	45.2	43.8	42.7	43.3	46.0	47.6
18.06.2023	58.4	48.1	46.8	48.9	49.3	46.2	49.8	48.7	52.6	56.3	54.8	48.4	54.8	52.8	49.6	55.7	51.1	44.7	37.7	43.2	40.4	49.2	45.5	66.8
19.06.2023	63.6	53.5	59.2	55.9	56.0	53.3	55.3	53.3	54.9	60.0	53.9	59.0	58.5	56.3	54.8	54.8	52.9	53.3	52.9	51.8	50.5	49.9	51.0	49.4
20.06.2023	50.9	49.1	64.7	52.6	54.4	50.3	47.1	47.6	49.4	55.2	51.7	52.9	49.4	51.0	51.7	51.0	48.8	48.7	49.8	48.1	41.7	39.7	41.4	48.5
21.06.2023	48.7	55.5	57.2	54.9	56.1	55.5	54.9	52.3	52.7	56.5	51.8	54.4	53.8	53.6	53.9	59.3	51.5	50.5	51.7	51.2	49.3	47.7	55.4	47.1
22.06.2023	48.8	59.4	56.2	57.7	58.2	55.7	53.0	50.2	56.8	52.9	50.2	50.0	51.6	52.7	54.6	73.3	54.6	49.8	50.0	51.2	49.5	57.0	48.8	48.5
23.06.2023	48.1	47.8	56.8	53.2	52.1	52.0	54.3	51.6	53.2	57.0	55.6	56.5	55.6	55.9	56.1	52.6	53.9	54.9	53.6	53.1	53.5	53.1	51.3	49.9
24.06.2023	50.1	51.8	56.8	59.4	56.0	53.9	52.7	53.3	52.0	55.3	53.7	54.5	55.9	60.8	57.2	55.8	52.2	49.5	48.3	48.3	48.6	45.7	40.9	41.3
25.06.2023	59.3	46.0	46.6	46.6	61.1	51.5	53.9	49.7	47.9	56.2	47.9	52.7	50.6	50.1	53.0	49.3	51.8	44.2	42.9	44.4	45.5	52.4	46.7	57.6
26.06.2023	48.0	50.8	60.1	57.9	57.9	59.0	55.1	57.7	59.9	60.7	61.7	63.9	66.2	65.3	63.8	63.8	65.0	65.1	64.8	62.9	60.9	61.9	59.8	61.6
27.06.2023	63.7	64.7	65.3	64.3	63.5	62.1	60.6	61.9	61.8	65.2	64.0	64.9	66.5	64.8	65.2	63.9	62.3	61.7	59.2	58.9	59.4	55.8	56.4	55.0
28.06.2023	53.2	54.9	55.7	53.6	51.6	54.6	54.5	54.1	55.5	57.7	58.4	60.6	56.6	54.2	56.1	53.7	51.6	50.9	50.9	50.9	50.4	50.2	50.0	53.4
29.06.2023	50.1	49.6	55.6	56.9	51.2	54.0	55.9	52.3	53.0	59.7	69.8	55.3	55.6	54.0	56.1	51.3	51.6	53.7	54.5	55.7	53.9	54.4	53.5	61.2
30.06.2023	53.3	54.2	57.3	56.0	56.3	55.2	54.9	54.7	55.9	57.7	54.6	58.9	60.2	57.8	54.2	53.0	51.9	50.9	57.9					
Stundenbezogener Monatsmittelwert	61.0	58.7	58.3	56.6	56.4	59.1	55.3	55.4	57.7	59.1	59.4	58.2	59.3	58.8	57.5	61.0	55.6	54.8	54.4	53.4 <sup>x</sup>	52.7 <sup>x</sup>	57.6 <sup>x</sup>	55.6 <sup>x</sup>	60.3 <sup>x</sup>

Hauptsächlich von Fluggeräusch verursacht

<sup>x</sup> Der Wert ist nicht aus dem ganzen Intervall ausgerechnet.

## 6.2 L<sub>p,A,eq,1h</sub> Standort 2 - Keitum/Sylt-Ost, Park & Ride Parkplatz

	Äquivalenter Dauerschalldruckpegel L <sub>p,A,eq,1h</sub> [dB]																							
	06:00 - 06:59	07:00 - 07:59	08:00 - 08:59	09:00 - 09:59	10:00 - 10:59	11:00 - 11:59	12:00 - 12:59	13:00 - 13:59	14:00 - 14:59	15:00 - 15:59	16:00 - 16:59	17:00 - 17:59	18:00 - 18:59	19:00 - 19:59	20:00 - 20:59	21:00 - 21:59	22:00 - 22:59	23:00 - 23:59	00:00 - 00:59	01:00 - 01:59	02:00 - 02:59	03:00 - 03:59	04:00 - 04:59	05:00 - 05:59
01.06.2023	58.7	58.4	60.0	58.6	60.0	60.7	61.5	61.0	62.3	64.0	61.8	62.6	60.6	59.5	56.5	58.8	52.5	50.4	46.6	44.3	43.9	49.2	50.9	50.1
02.06.2023	54.6	58.5	58.5	58.7	59.0	60.2	59.6	60.4	60.2	58.8	58.4	60.3	58.6	55.1	57.3	52.7	52.5	50.2	46.4	44.3	42.4	54.2	52.0	56.6
03.06.2023	51.4	57.9	59.9	60.5	58.4	58.1	58.9	64.3	60.6	59.1	59.5	60.2	60.5	56.1	54.6	53.7	52.1	49.2	45.6	45.2	44.1	55.3	46.2	49.7
04.06.2023	48.7	49.8	53.5	55.5	58.5	58.8	59.5	58.3	59.7	60.8	59.8	62.3	56.6	55.3	56.2	50.5	50.9	48.7	43.3	39.6	40.1	48.9	51.0	61.1
05.06.2023	53.7	58.7	58.0	59.2	61.1	60.7	58.7	58.8	59.5	60.1	58.8	57.3	57.0	57.4	53.4	52.7	51.5	48.3	42.8	41.0	39.3	50.0	47.1	51.5
06.06.2023	54.7	57.7	58.0	58.3	58.8	60.7	59.9	60.0	59.5	58.8	59.7	58.7	56.7	58.2	54.3	52.7	54.6	48.3	44.2	41.0	38.9	42.9	47.3	51.1
07.06.2023	58.1	57.7	60.6	58.2	59.8	59.2	61.9	60.3	60.5	60.2	60.6	60.5	57.3	59.1	54.8	53.6	51.9	48.3	44.0	40.8	40.3	40.3	45.5	54.2
08.06.2023	56.8	57.6	59.5	57.7	59.6	59.4	60.5	59.2	59.0	61.3	60.3	60.6	59.3	59.1	57.8	53.5	52.0	49.6	46.1	43.6	39.2	43.5	44.6	50.5
09.06.2023	54.9	57.3	58.1	57.9	58.7	58.8	60.3	58.0	58.6	57.8	59.7	58.0	58.8	58.3	54.9	52.8	51.5	50.3	46.2	45.9	45.5	46.1	49.2	51.6
10.06.2023	51.5	54.8	58.8	61.6	61.0	58.8	58.3	59.1	58.8	58.3	58.5	60.7	58.1	58.4	58.4	56.2	56.3	55.2	51.7	49.4	48.1	49.5	47.4	47.7
11.06.2023	49.7	51.2	52.9	54.0	58.6	58.1	57.1	57.4	58.3	59.3	59.7	57.9	58.6	56.8	54.7	57.9	50.1	48.0	46.5	44.7	45.0	46.5	48.4	49.6
12.06.2023	52.7	58.3	57.8	57.8	58.7	59.0	59.6	60.6	58.7	57.5	58.1	55.5	55.5	53.7	52.4	56.7	50.6	44.8	45.8	46.4	43.3	46.7	42.3	52.2
13.06.2023	65.7	57.1	58.0	57.2	59.0	58.1	57.5	57.7	58.0	58.2	57.2	56.3	55.7	54.6	53.5	52.4	50.9	49.5	45.3	46.8	45.0	49.4	47.6	47.4
14.06.2023	52.6	56.6	57.7	57.2	57.9	59.3	62.4	61.0	59.6	58.1	59.5	59.1	56.4	55.6	58.1	53.6	51.8	49.6	42.6	42.2	36.3	43.4	43.2	46.7
15.06.2023	54.5	58.7	59.3	58.9	63.8	60.9	59.9	59.4	58.9	59.6	58.9	57.5	57.2	56.2	57.5	52.9	50.6	47.2	42.0	39.8	37.1	46.0	42.6	47.2
16.06.2023	55.0	60.0	58.1	58.4	59.6	60.8	61.1	58.6	62.5	58.4	58.7	62.2	56.9	55.5	57.6	53.3	50.4	48.6	45.7	43.1	39.5	42.0	49.6	46.0
17.06.2023	48.0	53.4	59.5	60.9	60.7	61.9	58.6	59.5	58.9	57.9	57.1	60.2	55.1	55.1	53.6	52.8	51.1	49.3	46.4	45.9	43.2	45.0	44.8	46.0
18.06.2023	54.9	49.6	52.2	54.0	55.5	56.6	57.0	55.4	58.1	60.1	56.6	59.7	54.9	54.6	57.2	51.3	50.5	47.3	43.7	45.2	39.2	40.7	42.8	45.6
19.06.2023	52.3	57.8	57.8	61.1	58.1	58.3	59.4	63.4	61.1	61.7	64.0	67.4	62.1	59.2	56.9	52.7	49.9	45.9	42.5	39.6	36.0	40.3	40.8	45.1
20.06.2023	52.6	56.9	57.1	56.4	57.9	58.6	57.3	57.6	57.8	56.9	57.1	57.6	56.1	54.8	53.7	55.2	50.0	46.5	48.1	44.5	42.7	40.4	45.0	50.8
21.06.2023	54.5	57.8	58.0	62.4	62.2	60.2	60.7	60.7	59.4	59.6	58.2	58.2	56.3	55.0	57.7	53.4	51.5	48.1	44.1	41.8	34.2	40.0	45.2	52.0
22.06.2023	57.2	59.7	59.8	58.1	65.8	59.7	60.0	60.3	58.3	58.6	57.4	56.1	56.7	56.6	56.2	54.1	51.4	49.0	46.8	48.5	48.1	47.1	52.0	67.6
23.06.2023	53.6	56.9	60.3	58.5	59.7	59.2	60.3	60.4	58.5	58.9	60.7	58.5	59.2	58.1	55.2	55.6	52.3	51.2	46.8	43.8	44.7	45.6	46.8	49.7
24.06.2023	52.1	56.6	59.6	59.1	59.8	57.1	58.4	58.9	58.0	56.7	62.2	57.2	58.7	54.6	59.2	52.9	51.8	49.6	48.0	45.6	45.1	44.0	48.3	49.0
25.06.2023	48.4	50.8	53.0	54.0	57.5	58.9	56.5	56.4	59.0	59.9	56.3	61.6	59.4	55.5	54.4	58.1	50.9	47.8	42.4	44.6	45.3	46.8	47.8	48.6
26.06.2023	53.0	56.7	62.3	59.7	62.6	59.7	61.2	63.2	60.8	60.1	61.0	61.7	61.3	61.7	59.6	57.0	57.2	55.5	55.7	54.5	53.2	52.0	51.2	53.5
27.06.2023	65.7	59.2	59.9	60.1	61.4	60.9	61.0	61.8	68.1	62.9	62.4	61.0	61.9	61.4	57.5	55.9	52.9	51.2	48.2	48.0	44.9	44.9	49.2	50.2
28.06.2023	53.9	61.4	62.4	57.9	65.8	75.2	60.8	58.9	59.7	61.3	59.6	59.6	56.4	57.9	54.2	52.0	51.3	46.6	42.9	42.2	42.9	40.1	44.3	47.6
29.06.2023	56.9	59.1	59.1	59.9	58.8	60.8	59.7	59.5	60.6	60.2	59.2	59.1	60.2	58.5	53.4	52.7	51.5	50.9	45.4	41.1	39.9	38.4	46.0	48.9
30.06.2023	53.6	58.1	57.6	57.7	58.0	59.7	58.9	57.9	58.7	57.7	59.3	57.9	58.9	56.4	59.1	52.6	52.5	55.0	61.2					
Stundenbezogener Monatsmittelwert	57.0	57.6	58.8	58.8	60.6	63.0	59.8	60.1	60.4	59.8	59.7	60.3	58.5	57.5	56.5	54.5	52.2	50.2	49.7	45.8 <sup>x</sup>	44.4 <sup>x</sup>	47.8 <sup>x</sup>	47.9 <sup>x</sup>	55.4 <sup>x</sup>

Hauptsächlich von Fluggeräusch verursacht

<sup>x</sup> Der Wert ist nicht aus dem ganzen Intervall ausgerechnet.



## 7 Stundenbezogene äquivalente Dauerschallpegel $L_{p,A,eq,FI,1h}$ (Fluggeräusch)

### 7.1 $L_{p,A,eq,FI,1h}$ Standort 1 - Wenningstedt, Dünenstraße 17

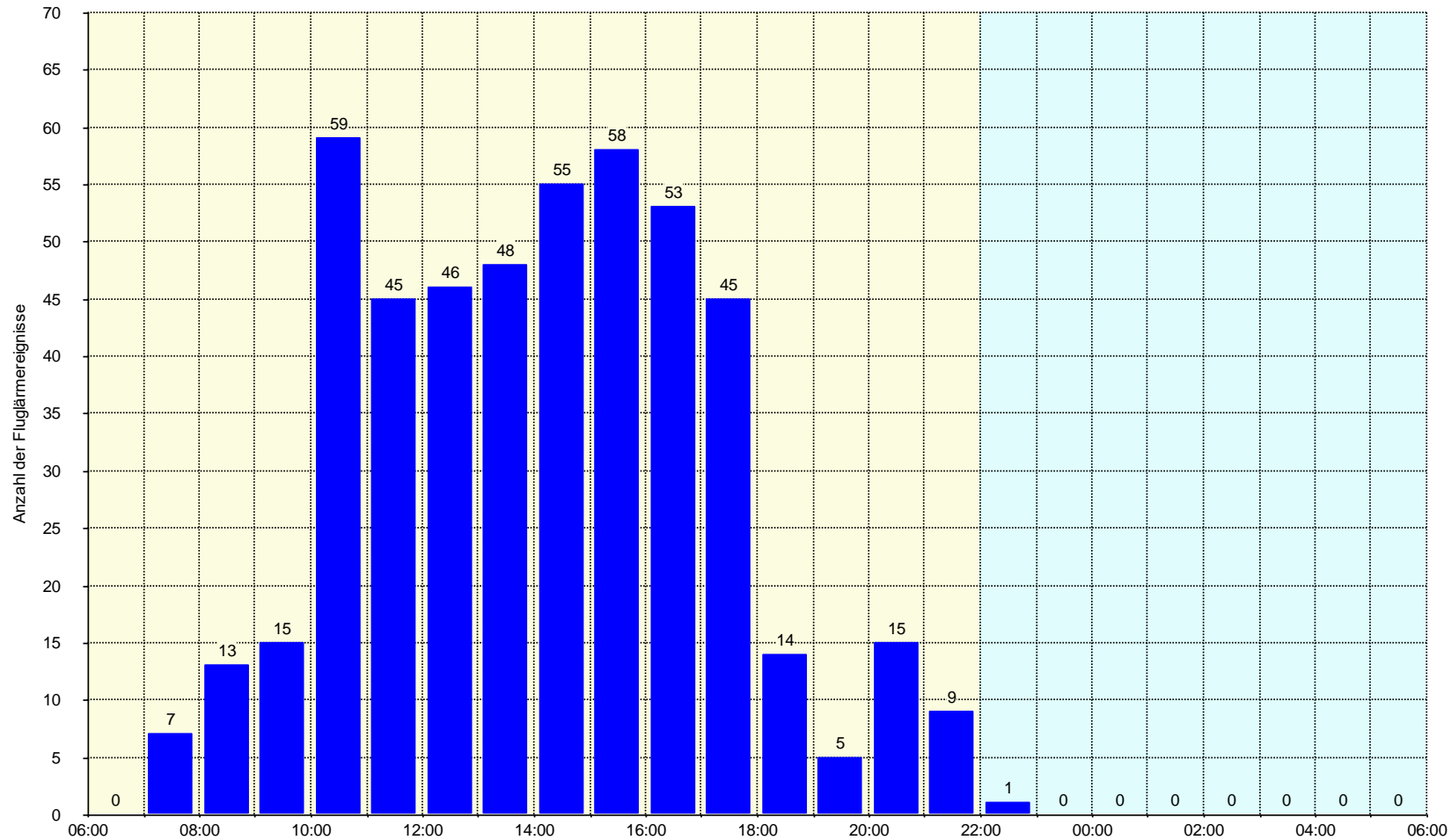
	Äquivalenter Dauerschalldruckpegel $L_{p,A,eq,FI,1h}$ [dB]																								
	06:00 - 06:59	07:00 - 07:59	08:00 - 08:59	09:00 - 09:59	10:00 - 10:59	11:00 - 11:59	12:00 - 12:59	13:00 - 13:59	14:00 - 14:59	15:00 - 15:59	16:00 - 16:59	17:00 - 17:59	18:00 - 18:59	19:00 - 19:59	20:00 - 20:59	21:00 - 21:59	22:00 - 22:59	23:00 - 23:59	00:00 - 00:59	01:00 - 01:59	02:00 - 02:59	03:00 - 03:59	04:00 - 04:59	05:00 - 05:59	
01.06.2023				51.1	48.4	47.5			45.3	50.4	57.0	43.0	51.3		52.5										
02.06.2023				45.4	25.9	44.1	46.6		43.6	49.9	48.4	45.8	49.7	49.7	60.0										
03.06.2023			51.8	57.4	58.0	49.4	47.1	48.0	54.0	49.9	46.7	48.7	50.6												
04.06.2023					49.2	45.2	50.2	53.4	41.6	50.1	52.7	42.3			53.6										
05.06.2023		42.4			50.9	50.1	56.2								53.5										
06.06.2023		38.5				31.0		35.5	38.3	41.5	48.3	46.5		47.2											
07.06.2023		31.6			40.6	33.0		44.4	50.3	49.6	50.1	48.0	52.8		50.0										
08.06.2023			38.8	53.1	42.9	49.4	31.7	48.9	43.0	50.0	53.4	47.0	48.6		51.6										
09.06.2023					34.2	37.7	33.1	48.2	49.9	50.0	48.2	52.2	52.4		53.9										
10.06.2023		50.0	55.5	52.6				49.0			41.9	50.8													
11.06.2023					47.5	48.9	40.6	46.8	46.4	54.2	42.2	52.8			51.5										
12.06.2023					43.0	49.9	51.7		32.2						49.4										
13.06.2023								46.6			38.3														
14.06.2023					47.3	35.7	47.6	50.6		53.8	39.9	44.7			53.4										
15.06.2023			53.4	51.7	50.4	48.6	30.0	51.6	45.6	42.8	45.2	42.4			51.6										
16.06.2023			51.9							55.7	42.9	36.7			51.7										
17.06.2023			47.7	39.8	57.0	53.6	46.6	32.3	49.4	49.7	43.0		51.8												
18.06.2023				39.8	35.6	32.5	45.9		48.5	52.1	53.9		53.2	49.7	54.4										
19.06.2023					48.5	43.4	52.3	28.8	46.3						49.2										
20.06.2023			43.0		50.7	29.3		37.5	32.8						48.1										
21.06.2023					50.5			42.0	48.9	54.4	29.0				53.4										
22.06.2023			52.0	53.9	50.0	51.6	46.5	32.5	54.6	35.0	41.7						52.7								
23.06.2023					46.0	46.5	52.2	48.6	48.1		54.3	55.1	46.6	53.5	53.3										
24.06.2023			53.1	58.0	54.0		44.1	46.9	42.0		50.2	46.6		50.9											
25.06.2023					40.5	48.2	52.3	45.7	25.0	55.7		51.0			49.8										
26.06.2023					43.6	32.9	48.4	48.3	56.1	43.4	49.8	50.3			52.9										
27.06.2023		46.6				53.1	40.8		50.0	45.2	48.7	52.1			55.0										
28.06.2023						47.5	48.3		50.2		56.9	33.7	53.2		53.4										
29.06.2023		39.6	48.3		41.0		50.4			54.5		48.8			53.7										
30.06.2023					37.9				49.9			52.9	56.5												
Stundenbezogener Monatsmittelwert		37.8	46.7	48.5	49.1	46.8	47.7	45.8	48.2	49.8	49.5	48.0	47.9	42.9	50.7	46.2	37.9								

## 7.2 L<sub>p,A,eq,FI,1h</sub> Standort 2 - Keitum/Sylt-Ost, Park & Ride Parkplatz

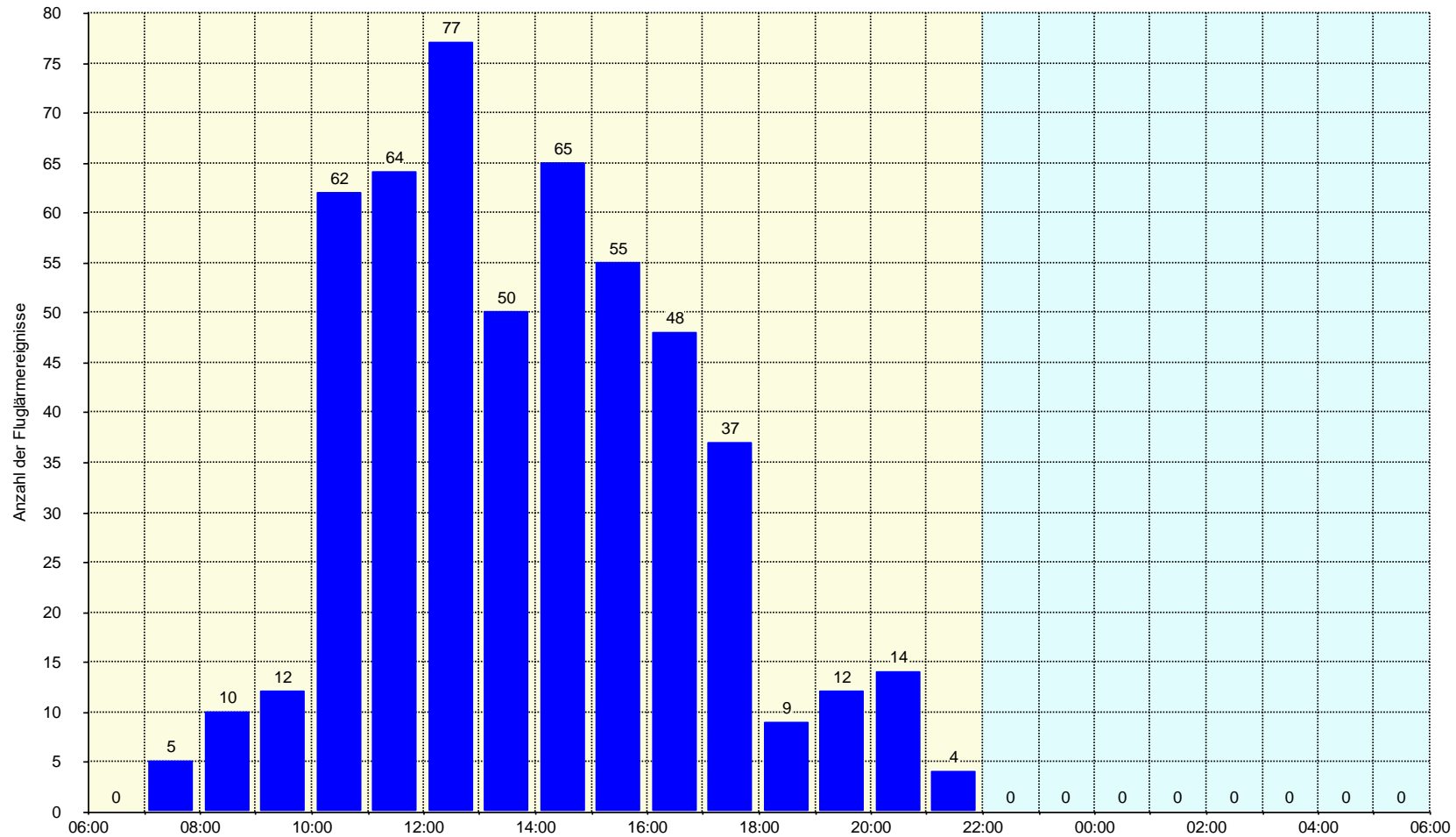
	Äquivalenter Dauerschalldruckpegel L <sub>p,A,eq,FI,1h</sub> [dB]																								
	06:00 - 06:59	07:00 - 07:59	08:00 - 08:59	09:00 - 09:59	10:00 - 10:59	11:00 - 11:59	12:00 - 12:59	13:00 - 13:59	14:00 - 14:59	15:00 - 15:59	16:00 - 16:59	17:00 - 17:59	18:00 - 18:59	19:00 - 19:59	20:00 - 20:59	21:00 - 21:59	22:00 - 22:59	23:00 - 23:59	00:00 - 00:59	01:00 - 01:59	02:00 - 02:59	03:00 - 03:59	04:00 - 04:59	05:00 - 05:59	
01.06.2023			54.0		52.8	48.7	53.5		50.4	57.7	39.2	56.2		53.4											
02.06.2023				51.5	41.2	43.9	46.6	48.8	50.5	44.4		55.3													
03.06.2023		55.5	58.2	58.2	46.2	50.6	52.2	55.8	48.7	46.6	54.3	54.8													
04.06.2023					53.8	53.0	54.5	46.0	55.8	57.9	53.8	55.0			52.6										
05.06.2023					57.3	56.1	44.7		37.9			41.3		53.1											
06.06.2023					47.3	54.4	39.8	45.3	50.8	46.9	53.9	51.9		54.4											
07.06.2023					46.2	47.8	58.5	51.7	55.1	54.2	55.6	56.7		55.8											
08.06.2023			53.4		50.3	47.2	53.6	50.8	46.0	57.3	52.9	55.6			54.5										
09.06.2023					49.3	48.3	50.8	40.9	50.0	45.0	53.7		55.3	52.9											
10.06.2023			56.3	59.4	59.0	50.9	48.2		48.5			54.4	50.7												
11.06.2023					54.4	52.6	48.2		45.2	53.0	56.1	52.7	56.1	51.9		56.6									
12.06.2023					49.6	49.2	47.3	55.4	48.1		49.8					55.0									
13.06.2023					47.1			42.1	47.0	49.0															
14.06.2023						47.5	43.8	56.7	55.3		54.0				55.5										
15.06.2023		53.2	53.3		57.1	54.8	40.9		41.7	45.6	45.7				55.7										
16.06.2023		56.7			51.4	56.5	54.1		60.0	48.4		53.4			54.1										
17.06.2023			55.9	59.4	56.3	53.5	51.7	54.2	54.9	51.5		58.1													
18.06.2023					46.9	47.1	49.0		54.4	58.3	50.5	57.1			55.7										
19.06.2023					49.1		51.1	58.3			56.8				52.3										
20.06.2023					35.9	52.3		48.0								50.6									
21.06.2023				56.4	59.5		52.6	55.7	43.0	53.4	36.5				55.9										
22.06.2023		56.4	55.6		50.0		55.2	54.2	48.4	52.1	41.7				53.2										
23.06.2023					52.7	52.3	55.5	56.8	38.8	54.1	58.6	49.1	55.7	53.6											
24.06.2023		53.6	57.8	55.6	55.1	46.3	53.7	51.0	50.7	41.4	42.3	39.0	53.0												
25.06.2023					33.7	53.8	38.6	51.2	49.8	40.3	51.0	57.5	57.7			57.2									
26.06.2023				45.6	51.7	41.4	53.9	59.7	50.7	44.0					54.7										
27.06.2023						48.8		51.2	55.3	53.1	46.7			55.4											
28.06.2023					49.3	44.9	55.2		51.6	56.8	53.4	55.1		53.9											
29.06.2023				56.5	47.7	50.6	50.9			50.4	49.9			54.7											
30.06.2023						35.6					54.8		55.7	50.9	57.8										
Stundenbezogener Monatsmittelwert		47.5	50.2	51.1	52.7	50.8	51.7	52.3	51.6	52.1	51.8	52.4	49.0	49.5	50.6	46.8									

## 8 Anzahl der Fluggeräuschereignisse im Monat Juni pro Tagesstunde

### 8.1 Anzahl der Fluggeräuschereignisse Standort 1 - Wenningstedt, Dünenstraße 17



## 8.2 Anzahl der Fluggeräuschereignisse Standort 2 - Keitum/Sylt-Ost, Park & Ride Parkplatz



## 9 Meteorologische Angaben am Standort 1 – Wenningstedt, Dünenstraße 17

Datum	Windgeschwindigkeit [ms <sup>-1</sup> ]			Windrichtung mittel [°]	Lufttemperatur mittel [°C]	Luftfeuchtigkeit mittel [%]	Luftdruck mittel [hPa]	Regen [Ja/Nein]
	min.	max.	mittel					
01.06.2023	0.1	15.0	6.7	249	11.0	87	1020.0	Nein
02.06.2023	0.1	8.3	2.4	94	15.0	62	1025.0	Nein
03.06.2023	0.3	8.4	3.8	289	12.0	78	1025.0	Nein
04.06.2023	0.1	10.0	3.8	304	11.0	82	1025.0	Nein
05.06.2023	0.1	7.6	3.5	294	11.0	83	1024.0	Nein
06.06.2023	0.5	9.9	5.4	308	12.0	86	1022.0	Nein
07.06.2023	0.4	9.0	4.5	304	11.0	92	1021.0	Nein
08.06.2023	0.5	12.0	4.6	261	12.0	87	1020.0	Nein
09.06.2023	0.1	10.0	3.2	146	14.0	80	1020.0	Nein
10.06.2023	0.2	14.0	4.9	76	18.0	63	1022.0	Nein
11.06.2023	0.3	13.0	5.1	81	18.0	64	1022.0	Nein
12.06.2023	0.3	11.0	4.0	81	20.0	62	1021.0	Nein
13.06.2023	0.2	11.0	2.9	71	19.0	49	1021.0	Nein
14.06.2023								
15.06.2023	0.1	7.8	3.0	300	16.0	84	1021.0	Ja
16.06.2023								
17.06.2023								
18.06.2023								
19.06.2023	0.1	13.0	4.9	166	18.0	90	1013.0	Ja
20.06.2023								
21.06.2023	0.5	11.0	4.3	218	17.0	96	1017.0	Nein
22.06.2023	0.1	7.8	2.9	195	18.0	89	1020.0	Nein
23.06.2023	0.2	9.5	4.7	280	17.0	85	1023.0	Ja
24.06.2023	0.1	8.4	3.0	209	18.0	93	1023.0	Nein
25.06.2023								
26.06.2023	1.0	15.0	8.5	257	18.0	85	1014.0	Ja
27.06.2023	2.4	14.0	8.7	290	17.0	81	1016.0	Ja
28.06.2023	0.4	7.9	4.6	211	17.0	92	1017.0	Ja
29.06.2023	0.7	10.0	5.2	232	18.0	93	1013.0	Ja
30.06.2023	0.7	13.0	4.6	226	17.0	76	1011.0	Nein

## 10 Äquivalente Dauerschallpegel im Vergleich zu Vormonaten

### 10.1 $L_{p,A,eq,T}$ und $L_{p,A,eq,FI,T}$ im Monatsvergleich Standort 1 - Wenningstedt, Dünenstraße 17

	Monatsmittelwerte Dauerschallpegel Gesamtgeräusch			Monatsmittelwerte Dauerschallpegel Fluggeräusch		
	$L_{p,A,eq,(24h)}$ 06:00-05:59 [dB]	$L_{p,A,eq,Tag}$ 06:00-21:59 [dB]	$L_{p,A,eq,Nacht}$ 22:00-05:59 [dB]	$L_{p,A,eq,FI,(24h)}$ 06:00-05:59 [dB]	$L_{p,A,eq,FI,Tag}$ 06:00-21:59 [dB]	$L_{p,A,eq,FI,Nacht}$ 22:00-05:59 [dB]
Januar 2023	68.9	69.5	67.3	42.5	44.2	
Februar 2023	68.9	70.1	65.0	41.8	43.6	
März 2023	67.4	68.5	63.5	41.3	43.0	
April 2023	73.2	74.8	61.9	44.5	46.3	
Mai 2023	63.0	63.1	62.8	46.6	48.3	
Juni 2023	57.9	58.5	56.2	45.8	47.5	28.9
Juli 2023						
August 2023						
September 2023						
Oktober 2023						
November 2023						
Dezember 2023						

## 10.2 $L_{p,A,eq,T}$ und $L_{p,A,eq,FI,T}$ im Monatsvergleich Standort 2 - Keitum/Sylt-Ost, Park & Ride Parkplatz

	Monatsmittelwerte Dauerschallpegel Gesamtgeräusch			Monatsmittelwerte Dauerschallpegel Fluggeräusch		
	$L_{p,A,eq,(24h)}$ 06:00-05:59 [dB]	$L_{p,A,eq,Tag}$ 06:00-21:59 [dB]	$L_{p,A,eq,Nacht}$ 22:00-05:59 [dB]	$L_{p,A,eq,FI,(24h)}$ 06:00-05:59 [dB]	$L_{p,A,eq,FI,Tag}$ 06:00-21:59 [dB]	$L_{p,A,eq,FI,Nacht}$ 22:00-05:59 [dB]
Januar 2023	65.4	66.0	64.0	45.0	46.8	
Februar 2023	62.2	63.4	58.0	42.9	44.6	
März 2023	65.4	66.6	61.4	44.9	46.6	
April 2023	59.3	60.6	54.7	48.1	49.9	6.8
Mai 2023	59.0	60.3	53.6	49.6	51.3	
Juni 2023	57.9	59.3	50.9	48.9	50.7	
Juli 2023						
August 2023						
September 2023						
Oktober 2023						
November 2023						
Dezember 2023						