

FLUGLÄRM-MESSSTATION VERKEHRSFLUGHAFEN SYLT

Messergebnisse für die Standorte
Wenningstedt, Dünenstraße 17 und
Keitum/Sylt-Ost, Park & Ride Parkplatz

März 2023

IMPRESSUM

Herausgeber: Flughafen Sylt GmbH
Flughafenstraße 1
25980 Sylt/OT Tinnum

Bearbeitung: ACCON GmbH
Gewerbering 5
86926 Greifenberg
www.accon.de



© 2023

Nachdruck und Wiedergabe nur mit Genehmigung des Herausgebers

INHALT

1	Begriffe (gemäß DIN 45643, 2011-02).....	4
2	Lageplan mit stationären Fluglärm-Messstationen	5
3	Messstellenstatistik	7
3.1	Statistik Standort 1 - Wenningstedt, Dünenstraße 17	7
3.2	Statistik Standort 2 - Keitum/Sylt-Ost, Park & Ride Parkplatz	9
4	Äquivalenter Dauerschallpegel $L_{p,A,eq,FI,Tag}$ jedes Tages (Fluggeräusch)	11
4.1	$L_{p,A,eq,FI,Tag}$ Standort 1 - Wenningstedt, Dünenstraße 17.....	11
4.2	$L_{p,A,eq,FI,Tag}$ Standort 2 - Keitum/Sylt-Ost, Park & Ride Parkplatz.....	12
5	Äquivalenter Dauerschallpegel $L_{p,A,eq,FI,Nacht}$ jeder Nacht (Fluggeräusch).....	13
5.1	$L_{p,A,eq,FI,Nacht}$ Standort 1 - Wenningstedt, Dünenstraße 17	13
5.2	$L_{p,A,eq,FI,Nacht}$ Standort 2 - Keitum/Sylt-Ost, Park & Ride Parkplatz	13
6	Stundenbezogene äquivalente Dauerschallpegel $L_{p,A,eq,1h}$ (Gesamtgeräusch)	14
6.1	$L_{p,A,eq,1h}$ Standort 1 - Wenningstedt, Dünenstraße 17	14
6.2	$L_{p,A,eq,1h}$ Standort 2 - Keitum/Sylt-Ost, Park & Ride Parkplatz.....	15
7	Stundenbezogene äquivalente Dauerschallpegel $L_{p,A,eq,FI,1h}$ (Fluggeräusch).....	16
7.1	$L_{p,A,eq,FI,1h}$ Standort 1 - Wenningstedt, Dünenstraße 17	16
7.2	$L_{p,A,eq,FI,1h}$ Standort 2 - Keitum/Sylt-Ost, Park & Ride Parkplatz	17
8	Anzahl der Fluggeräuschereignisse im Monat März pro Tagesstunde	18
8.1	Anzahl der Fluggeräuschereignisse Standort 1 - Wenningstedt, Dünenstraße 17.....	18
8.2	Anzahl der Fluggeräuschereignisse Standort 2 - Keitum/Sylt-Ost, Park & Ride Parkplatz.....	19
9	Meteorologische Angaben am Standort 1 – Wenningstedt, Dünenstraße 17.....	20
10	Äquivalente Dauerschallpegel im Vergleich zu Vormonaten.....	21
10.1	$L_{p,A,eq,T}$ und $L_{p,A,eq,FI,T}$ im Monatsvergleich Standort 1 - Wenningstedt, Dünenstraße 17.....	21
10.2	$L_{p,A,eq,T}$ und $L_{p,A,eq,FI,T}$ im Monatsvergleich Standort 2 - Keitum/Sylt-Ost, Park & Ride Parkplatz.....	22

1 Begriffe (gemäß DIN 45643, 2011-02)

A-bewerteter äquivalenter Dauerschalldruckpegel des Gesamtgeräusches $L_{p,A,eq,T}$

10-facher dekadischer Logarithmus des über ein Zeitintervall T gemittelten Quadrates des Verhältnisses des A-bewerteten Schalldrucks zum Bezugsschalldruck von 20 μ Pa in Dezibel,

A-bewerteter äquivalenter Dauerschalldruckpegel des Fluggeräusches $L_{p,A,eq,FI,T}$

Mittelungspegel, gebildet aus den A-bewerteten Einzelereignis-Schalldruckpegeln der in einem anzugebenden Zeitintervall T auftretenden Fluggeräusches,

AS-bewerteter Maximalschalldruckpegel $L_{p,AS,max,i}$

Maximalwert des AS-bewerteten Schalldruckpegels des i-ten Einzelgeräuschereignisses,

Gesamtgeräusch

Summe aller akustischen Immissionen in einer gegebenen Situation zu einer gegebenen Zeit, die sich in der Regel aus Geräuschen von mehreren Quellen zusammensetzt,

Fluggeräusch

Von einem Luftfahrzeug während seines Betriebs vom Beginn des Startrollvorgangs bis zum Verlassen der Landebahn nach der Landung erzeugtes Geräusch,

Fluggeräusch-Ereignisse N1

Anzahl der durch Klassifizierung oder Identifizierung ermittelten Einzelschallereignisse am Messort, die von Luftfahrzeugbewegungen erzeugt wurden, die dem Flugplatz zuzuordnen sind,

mittlerer AS-bewerteter Maximalschalldruckpegel $L_{max,AS,T}$

Energetisch gemittelter AS-bewerteter Maximalschalldruckpegel, gemittelt über die Maximalschalldruckpegel, die in einem betrachteten Zeitintervall T anfallen.

2 Lageplan mit stationären Fluglärm-Messstationen





Messstation 1: Wenningstedt, Dünenstraße 17



Messstation 2: Keitum/Sylt-Ost, Park & Ride Parkplatz

3 Messstellenstatistik

3.1 Statistik Standort 1 - Wenningstedt, Dünenstraße 17

Datum	Ereignisse				Verfügbarkeit			Gesamtgeräusch (Äquivalenter Dauerschalldruckpegel)			Fluggeräusch (Äquivalenter Dauerschalldruckpegel)		
	Anzahl Flugbewegungen		Anzahl Fluggeräusch- ereignisse		[%]		Ausfall	L _{p,A,eq,(24h)} 06:00-05:59 h [dB]	L _{p,A,eq,Tag} 06:00-21:59 h [dB]	L _{p,A,eq,Nacht} 22:00-05:59 h [dB]	L _{p,A,eq,FI,(24h)} 06:00-05:59 h [dB]	L _{p,A,eq,FI,Tag} 06:00-21:59 h [dB]	L _{p,A,eq,FI,Nacht} 22:00-05:59 h [dB]
	Tag	Nacht	Tag	Nacht	Tag	Nacht							
01.03.2023	5	0	4	0	80.0			52.6	53.4	50.2	39.4	41.2	
02.03.2023	8	0	8	0	100.0			52.6	52.3	53.1	41.1	42.9	
03.03.2023	5	0	5	0	100.0			66.9	61.2	70.8	39.0	40.8	
04.03.2023	6	0	4	0	66.7			66.7	67.1	65.8	40.2	42.0	
05.03.2023	9	0	8	0	88.9			61.4	61.0	62.0	42.8	44.6	
06.03.2023	3	0	2	0	66.7			67.2	58.3	71.6	37.4	39.2	
07.03.2023	4	0	2	0	50.0			76.9	78.6	61.2	42.6	44.4	
08.03.2023	3	0	3	0	100.0			51.5	51.8	50.9	33.7	35.5	
09.03.2023	6	0	5	0	83.3			52.5	52.1	53.2	40.8	42.6	
10.03.2023	3	0	3	0	100.0			55.4	54.5	56.7	23.9	25.6	
11.03.2023	4	0	4	0	100.0			65.2	66.4	60.4	45.2	46.9	
12.03.2023	5	0	5	0	100.0			59.2	58.0	61.0	42.5	44.3	
13.03.2023	0	0	0	0				75.6	77.1	68.5			
14.03.2023	5	0	5	0	100.0			72.6	73.7	69.2	49.4	51.1	
15.03.2023	1	0	1	0	100.0			68.9	70.5	57.0	36.8	38.5	
16.03.2023	2	0	2	0	100.0			62.3	63.1	60.0	36.3	38.1	
17.03.2023	11	0	11	0	100.0			55.2	55.9	53.2	41.7	43.4	
18.03.2023	7	0	7	0	100.0			50.1	51.1	46.7	40.2	42.0	
19.03.2023	4	0	4	0	100.0			52.8	52.5	53.5	40.8	42.6	
20.03.2023	1	0	1	0	100.0			53.7	55.1	48.1	27.5	29.3	
21.03.2023	0	0	0	0				56.8	55.4	58.8			
22.03.2023	2	0	2	0	100.0			63.3	64.3	60.0	39.1	40.8	
23.03.2023	0	0	0	0				61.3	61.6	60.7			
24.03.2023	4	0	4	0	100.0			63.9	64.6	61.8	44.8	46.5	
25.03.2023	3	0	3	0	100.0			62.7	58.9	66.0	39.1	40.9	

Datum	Ereignisse				Verfügbarkeit			Gesamtgeräusch (Äquivalenter Dauerschalldruckpegel)			Fluggeräusch (Äquivalenter Dauerschalldruckpegel)		
	Anzahl Flugbewegungen		Anzahl Fluggeräusch- ereignisse		[%]		Ausfall	L _{p,A,eq,(24h)} 06:00-05:59 h [dB]	L _{p,A,eq,Tag} 06:00-21:59 h [dB]	L _{p,A,eq,Nacht} 22:00-05:59 h [dB]	L _{p,A,eq,Fl,(24h)} 06:00-05:59 h [dB]	L _{p,A,eq,Fl,Tag} 06:00-21:59 h [dB]	L _{p,A,eq,Fl,Nacht} 22:00-05:59 h [dB]
	Tag	Nacht	Tag	Nacht	Tag	Nacht							
26.03.2023	8	0	8	0	100.0			64.8	63.8	66.3	43.3	45.1	
27.03.2023	2	0	2	0	100.0			73.3	75.0	61.0	39.1	40.9	
28.03.2023	5	0	5	0	100.0			57.6	57.1	58.5	40.4	42.1	
29.03.2023	1	0	1	0	100.0			55.5	56.4	52.4	32.4	34.1	
30.03.2023	5	0	5	0	100.0			61.4	62.6	56.5	42.5	44.2	
31.03.2023	13	0	13	0	100.0			54.5 ^x	55.1	45.6 ^x	44.9	45.6	
Summenwerte	135	0	127	0	94.1			67.4^x	68.5	63.5^x	41.3	43.0	0.0

Eine von 100 % abweichende Verfügbarkeit erfasster Fluglärmereignisse ergibt sich durch „technischen oder wetterbedingtem Ausfall“ (was entsprechend vermerkt wird) oder durch messtechnisch nicht erfasster Flugbewegungen, was i. d. R. bei 1 - motorigen Flugzeugen und Hubschraubern auftreten kann, wenn der An - und Abflug im Bereich der Messstationen nicht entlang der „Centerline“ erfolgt.

^x Der Wert ist nicht aus dem ganzen Intervall ausgerechnet.

T = Technischer Ausfall; W = Wetterbedingter Ausfall

3.2 Statistik Standort 2 - Keitum/Sylt-Ost, Park & Ride Parkplatz

Datum	Ereignisse				Verfügbarkeit			Gesamtgeräusch (Äquivalenter Dauerschalldruckpegel)			Fluggeräusch (Äquivalenter Dauerschalldruckpegel)		
	Anzahl Flugbewegungen		Anzahl Fluggeräusch- ereignisse		[%]		Ausfall	L _{p,A,eq,(24h)} 06:00-05:59 h [dB]	L _{p,A,eq,Tag} 06:00-21:59 h [dB]	L _{p,A,eq,Nacht} 22:00-05:59 h [dB]	L _{p,A,eq,Fl,(24h)} 06:00-05:59 h [dB]	L _{p,A,eq,Fl,Tag} 06:00-21:59 h [dB]	L _{p,A,eq,Fl,Nacht} 22:00-05:59 h [dB]
	Tag	Nacht	Tag	Nacht	Tag	Nacht							
01.03.2023	4	0	4	0	100.0			56.8	58.3	47.2	43.0	44.7	
02.03.2023	11	0	11	0	100.0			56.4	58.0	47.2	44.6	46.3	
03.03.2023	5	0	5	0	100.0			60.3	58.4	62.7	44.9	46.6	
04.03.2023	8	0	8	0	100.0			61.2	62.6	53.7	44.8	46.5	
05.03.2023	5	0	5	0	100.0			54.7	56.1	48.7	45.5	47.2	
06.03.2023	2	0	2	0	100.0			68.9	65.5	72.1	39.7	41.4	
07.03.2023	3	0	2	0	66.7			67.7	69.4	48.0	39.2	41.0	
08.03.2023	4	0	4	0	100.0			57.2	58.8	45.3	39.1	40.9	
09.03.2023	16	0	15	0	93.8			57.1	58.8	44.3	46.0	47.8	
10.03.2023	9	0	9	0	100.0			57.0	58.5	49.4	48.5	50.3	
11.03.2023	4	0	4	0	100.0			56.8	58.4	46.5	43.6	45.4	
12.03.2023	13	0	13	0	100.0			59.9	59.4	60.8	47.2	49.0	
13.03.2023	1	0	1	0	100.0			77.7	79.1	70.6	45.3	47.0	
14.03.2023	5	0	5	0	100.0			63.0	64.3	57.7	45.0	46.8	
15.03.2023	2	0	2	0	100.0			59.8	61.5	48.0	37.6	39.4	
16.03.2023	4	0	4	0	100.0			63.4	64.8	57.2	38.1	39.9	
17.03.2023	5	0	5	0	100.0			57.3	58.9	47.2	43.9	45.6	
18.03.2023	7	0	7	0	100.0			55.7	57.2	47.9	47.1	48.8	
19.03.2023	6	0	6	0	100.0			56.3	57.8	49.5	45.9	47.7	
20.03.2023	1	0	1	0	100.0			57.5	59.1	45.9	37.5	39.3	
21.03.2023	4	0	4	0	100.0			61.2	60.8	61.9	42.7	44.4	
22.03.2023	4	0	4	0	100.0			67.4	68.9	60.5	45.8	47.6	
23.03.2023	5	0	5	0	100.0			64.7	64.8	64.5	44.8	46.6	
24.03.2023	5	0	5	0	100.0			65.9	66.9	62.7	46.8	48.6	
25.03.2023	5	0	5	0	100.0			58.8	59.9	55.1	43.8	45.5	
26.03.2023	7	0	7	0	100.0			59.0	60.1	55.2	46.3	48.0	
27.03.2023	1	0	1	0	100.0			62.9	64.5	53.3	38.9	40.7	

Datum	Ereignisse				Verfügbarkeit			Gesamtgeräusch (Äquivalenter Dauerschalldruckpegel)			Fluggeräusch (Äquivalenter Dauerschalldruckpegel)		
	Anzahl Flugbewegungen		Anzahl Fluggeräusch- ereignisse		[%]		Ausfall	L _{p,A,eq,(24h)} 06:00-05:59 h [dB]	L _{p,A,eq,Tag} 06:00-21:59 h [dB]	L _{p,A,eq,Nacht} 22:00-05:59 h [dB]	L _{p,A,eq,Fl,(24h)} 06:00-05:59 h [dB]	L _{p,A,eq,Fl,Tag} 06:00-21:59 h [dB]	L _{p,A,eq,Fl,Nacht} 22:00-05:59 h [dB]
	Tag	Nacht	Tag	Nacht	Tag	Nacht							
28.03.2023	7	0	7	0	100.0			60.3	59.2	61.9	44.0	45.7	
29.03.2023	2	0	2	0	100.0			59.0	60.6	50.2	40.2	41.9	
30.03.2023	7	0	7	0	100.0			63.4	65.1	50.8	48.6	50.4	
31.03.2023	10	0	10	0	100.0			59.0 ^x	59.7	49.9 ^x	49.0	49.7	
Summenwerte	172	0	170	0	98.8			65.4^x	66.6	61.4^x	44.9	46.6	0.0

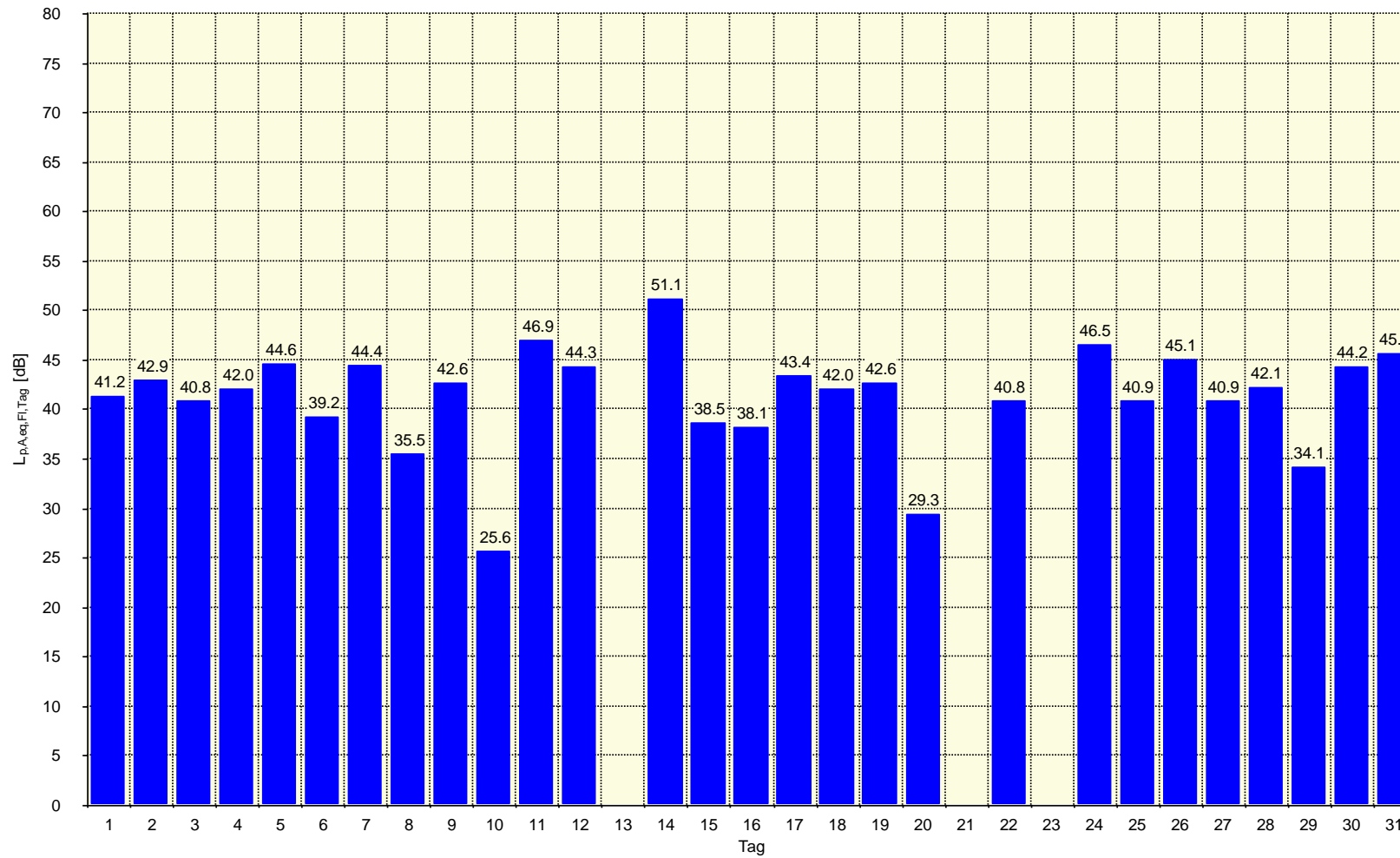
Eine von 100 % abweichende Verfügbarkeit erfasster Fluglärmereignisse ergibt sich durch „technischen oder wetterbedingtem Ausfall“ (was entsprechend vermerkt wird) oder durch messtechnisch nicht erfasster Flugbewegungen, was i. d. R. bei 1 - motorigen Flugzeugen und Hubschraubern auftreten kann, wenn der An - und Abflug im Bereich der Messstationen nicht entlang der „Centerline“ erfolgt.

^x Der Wert ist nicht aus dem ganzen Intervall ausgerechnet.

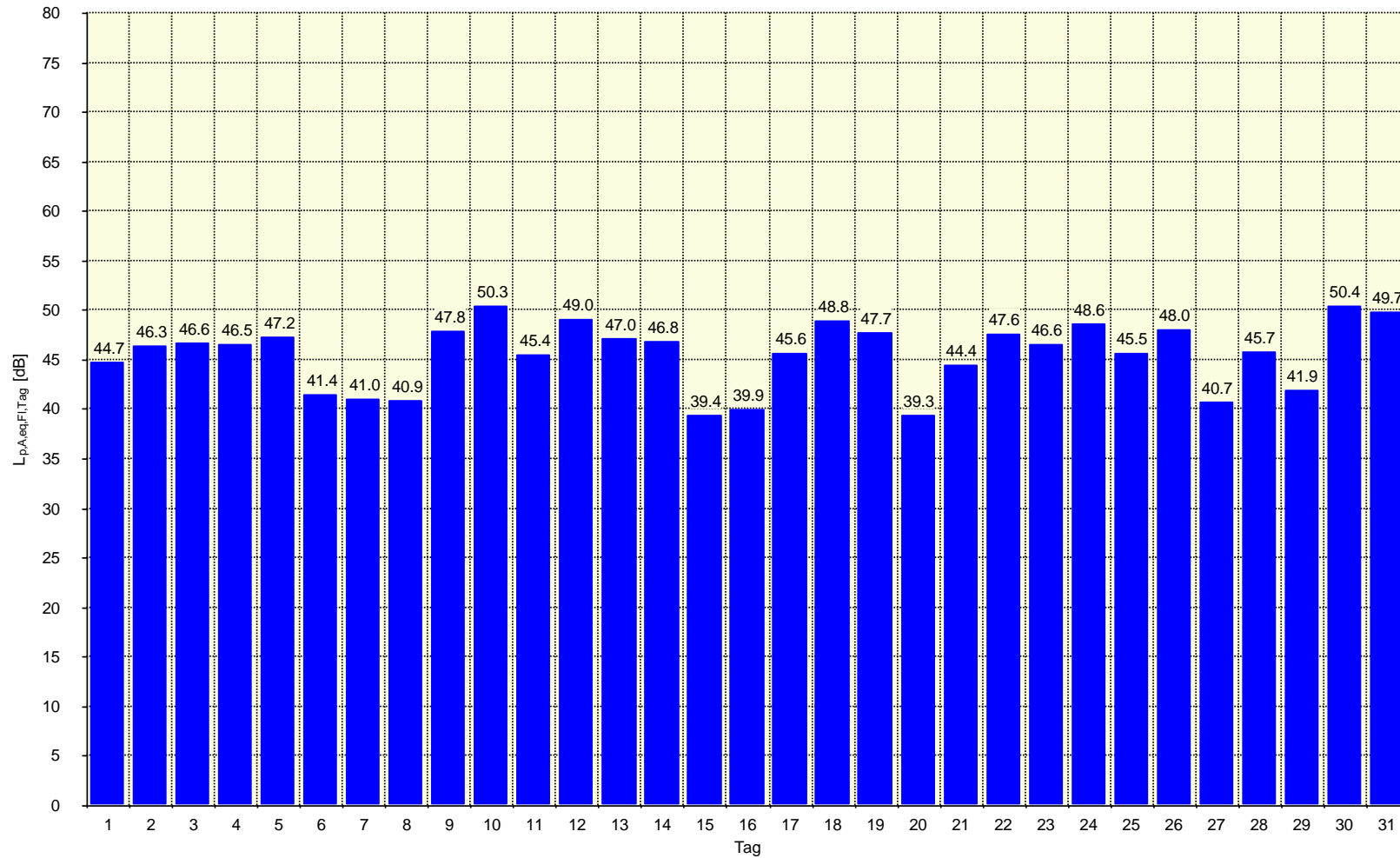
T = Technischer Ausfall; W = Wetterbedingter Ausfall

4 Äquivalenter Dauerschallpegel $L_{p,A,eq,FI,Tag}$ jedes Tages (Fluggeräusch)

4.1 $L_{p,A,eq,FI,Tag}$ Standort 1 - Wenningstedt, Dünenstraße 17



4.2 $L_{p,A,eq,FI,Tag}$ Standort 2 - Keitum/Sylt-Ost, Park & Ride Parkplatz



5 Äquivalenter Dauerschallpegel $L_{p,A,eq,FI,Nacht}$ jeder Nacht (Fluggeräusch)

5.1 $L_{p,A,eq,FI,Nacht}$ Standort 1 - Wenningstedt, Dünenstraße 17

Im März 2023 wurden keine Nachtflüge registriert!

5.2 $L_{p,A,eq,FI,Nacht}$ Standort 2 - Keitum/Sylt-Ost, Park & Ride Parkplatz

Im März 2023 wurden keine Nachtflüge registriert!

6 Stundenbezogene äquivalente Dauerschallpegel $L_{p,A,eq,1h}$ (Gesamtgeräusch)

6.1 $L_{p,A,eq,1h}$ Standort 1 - Wenningstedt, Dünenstraße 17

	Äquivalenter Dauerschalldruckpegel $L_{p,A,eq,1h}$ [dB]																							
	06:00 - 06:59	07:00 - 07:59	08:00 - 08:59	09:00 - 09:59	10:00 - 10:59	11:00 - 11:59	12:00 - 12:59	13:00 - 13:59	14:00 - 14:59	15:00 - 15:59	16:00 - 16:59	17:00 - 17:59	18:00 - 18:59	19:00 - 19:59	20:00 - 20:59	21:00 - 21:59	22:00 - 22:59	23:00 - 23:59	00:00 - 00:59	01:00 - 01:59	02:00 - 02:59	03:00 - 03:59	04:00 - 04:59	05:00 - 05:59
01.03.2023	55.2	53.6	51.2	52.0	53.3	55.0	52.0	51.8	52.2	57.9	53.9	53.4	51.3	51.2	51.7	51.2	51.9	51.3	49.4	49.1	49.7	49.5	49.6	50.1
02.03.2023	50.1	49.8	53.5	54.0	51.5	51.1	49.7	51.5	50.8	54.1	51.0	52.9	54.8	52.9	52.6	51.5	51.1	50.4	50.5	51.0	51.4	51.0	55.6	57.1
03.03.2023	55.7	54.8	57.3	55.6	55.1	54.2	54.4	54.3	54.1	56.3	56.8	57.0	59.6	66.7	68.8	65.6	69.0	71.4	72.1	72.3	69.7	66.8	71.1	71.3
04.03.2023	70.1	68.8	70.4	69.9	67.9	66.6	63.7	63.0	62.9	66.2	67.4	65.4	64.5	63.7	66.5	66.4	64.5	64.7	65.9	64.4	65.6	70.1	64.0	61.9
05.03.2023	63.1	61.2	66.4	62.9	65.2	62.3	61.5	62.1	56.1	56.3	56.5	54.6	52.7	53.1	53.3	54.1	56.8	56.7	64.0	62.1	63.4	62.8	63.3	61.4
06.03.2023	54.7	55.6	60.2	54.5	55.2	54.7	53.0	53.0	55.1	58.0	55.8	56.7	56.7	57.6	62.0	65.4	65.8	69.8	68.2	69.3	72.6	74.6	72.3	73.4
07.03.2023	80.3	84.4	83.7	82.8	81.2	79.2	78.2	74.3	73.4	70.1	65.7	65.4	64.7	67.2	64.2	62.3	68.3	56.7	54.3	56.5	62.4	55.1	53.6	54.4
08.03.2023	53.2	52.5	54.1	55.3	51.5	51.0	49.6	49.4	48.2	51.5	51.0	53.1	52.5	48.6	48.4	50.9	52.3	50.6	45.6	44.5	57.4	43.3	43.6	47.0
09.03.2023	51.7	51.2	56.7	47.9	52.9	48.9	49.9	49.4	48.5	56.0	48.9	54.3	51.5	51.6	51.1	50.1	49.4	45.4	45.2	43.3	61.4	45.9	45.0	45.5
10.03.2023	52.0	48.2	54.1	50.6	52.6	51.5	50.1	51.1	48.7	56.9	52.5	58.8	58.5	56.7	54.9	55.8	54.2	57.3	57.9	55.4	55.9	57.5	57.0	57.3
11.03.2023	57.4	58.8	59.3	57.8	58.7	60.3	64.3	64.8	71.5	72.1	72.3	62.5	62.6	63.1	65.3	66.1	61.1	63.0	60.1	57.5	64.9	54.1	53.6	54.3
12.03.2023	55.2	52.7	51.1	53.5	53.8	53.7	56.6	60.7	60.6	60.1	58.1	57.1	56.2	57.0	61.0	62.1	62.3	58.0	58.8	59.1	60.5	59.9	60.8	64.5
13.03.2023	63.1	67.8	69.2	73.7	74.5	75.0	78.2	78.8	79.2	80.4	80.2	80.0	78.4	77.8	74.8	73.3	73.5	71.1	66.1	65.7	67.7	64.6	64.7	63.7
14.03.2023	64.3	66.2	63.1	58.8	70.1	74.2	75.5	76.6	75.3	74.9	78.0	76.0	76.2	73.5	68.7	67.3	64.6	63.0	70.9	62.0	66.5	70.1	74.1	68.6
15.03.2023	66.0	70.7	66.6	68.7	70.5	70.7	62.4	65.8	71.9	71.6	72.6	73.7	73.3	72.7	69.8	66.1	60.2	57.0	56.9	57.0	59.9	53.3	52.7	51.9
16.03.2023	52.7	56.4	59.4	59.9	62.5	61.8	65.6	64.9	67.4	66.5	66.0	61.6	60.5	60.5	61.3	60.5	60.2	60.8	59.6	59.7	63.8	57.6	56.6	56.5
17.03.2023	59.0	57.6	60.2	56.5	54.7	55.4	55.1	54.9	55.0	56.8	56.7	52.2	53.6	52.0	51.2	50.8	50.5	49.9	53.4	55.1	53.7	53.6	54.8	52.1
18.03.2023	51.1	50.9	50.7	51.9	49.1	49.7	53.3	52.8	52.4	52.2	51.2	49.9	48.4	46.6	46.8	46.8	46.2	46.0	45.8	47.8	45.9	46.6	47.8	47.8
19.03.2023	50.2	50.6	49.9	48.6	51.7	57.6	50.7	51.8	51.4	53.4	55.1	53.0	52.0	52.0	50.9	51.4	52.8	53.2	52.2	53.4	53.1	54.2	54.8	53.7
20.03.2023	53.7	56.8	58.5	55.2	54.1	56.2	52.1	54.2	53.4	58.2	57.3	53.1	52.7	52.8	52.8	51.0	48.5	47.9	47.4	46.5	47.8	48.4	49.3	48.7
21.03.2023	49.3	49.5	55.7	52.2	54.1	55.8	55.5	56.0	55.6	59.0	54.1	54.7	57.1	55.9	56.3	56.3	57.7	59.0	57.6	58.8	58.6	59.2	59.2	59.6
22.03.2023	59.5	61.3	61.5	64.7	65.5	66.1	66.7	69.1	66.2	66.1	65.2	60.0	59.3	59.7	58.7	57.3	59.1	59.3	58.7	59.0	57.8	60.3	61.1	62.6
23.03.2023	61.0	66.8	66.4	62.8	64.3	62.7	60.1	57.8	57.4	58.2	58.0	57.7	57.8	57.0	58.5	58.0	57.7	56.3	59.2	57.2	54.1	59.4	64.6	64.7
24.03.2023	68.5	69.2	67.2	65.5	64.2	63.8	64.2	64.2	64.4	62.9	62.7	62.9	59.8	58.6	58.7	60.2	58.4	60.6	60.1	61.1	63.9	62.3	62.0	63.6
25.03.2023	62.7	60.9	60.6	59.3	59.7	58.4	59.8	58.7	58.7	60.5	54.6	55.8	55.4	55.0	55.4	57.3	61.1	58.8	60.4	65.4	67.9	68.3	67.4	68.5
26.03.2023	68.5	66.3	65.4	61.4	60.9	58.6	58.6	61.6	63.7	63.3	62.6	62.2	63.5	64.9	65.2	60.4	64.2	62.3	67.8	60.5	66.3	66.0	64.2	70.6
27.03.2023	63.2	64.5	60.8	64.0	69.9	72.1	72.8	73.7	73.1	75.1	76.6	78.4	78.9	79.3	78.1	74.5	66.9	58.8	58.7	55.4	55.8	62.7	57.3	56.6
28.03.2023	56.4	55.4	56.9	61.0	54.4	54.6	54.2	56.7	55.7	60.5	55.9	55.1	57.2	60.9	53.1	52.6	59.3	56.5	56.1	56.7	60.0	59.8	59.8	57.8
29.03.2023	57.6	58.5	58.2	57.4	59.4	57.4	56.4	55.6	56.7	56.4	56.8	54.9	53.3	52.2	51.1	50.7	51.0	52.0	51.5	50.9	51.3	54.4	52.7	53.8
30.03.2023	55.7	57.0	61.4	60.7	59.8	61.8	62.6	65.4	65.3	63.9	63.1	62.8	62.4	65.7	63.1	59.1	57.9	57.1	57.4	56.9	56.8	55.5	54.9	54.6
31.03.2023	54.4	54.1	60.8	55.1	60.5	53.9	52.1	51.9	55.2	53.5	52.9	54.8	54.0	49.5	47.5	48.2	47.4	43.8	44.6					
Stundenbezogener Monatsmittelwert	67.0	70.4	69.7	69.1	68.5	68.0	68.4	68.3	68.4	68.9	69.5	69.2	68.7	68.4	66.7	64.4	63.3	62.5	63.1	62.1 ^x	63.8 ^x	64.3 ^x	64.5 ^x	64.4 ^x

Hauptsächlich von Fluggeräusch verursacht

^x Der Wert ist nicht aus dem ganzen Intervall ausgerechnet.

6.2 L_{p,A,eq,1h} Standort 2 - Keitum/Sylt-Ost, Park & Ride Parkplatz

	Äquivalenter Dauerschalldruckpegel L _{p,A,eq,1h} [dB]																							
	06:00 - 06:59	07:00 - 07:59	08:00 - 08:59	09:00 - 09:59	10:00 - 10:59	11:00 - 11:59	12:00 - 12:59	13:00 - 13:59	14:00 - 14:59	15:00 - 15:59	16:00 - 16:59	17:00 - 17:59	18:00 - 18:59	19:00 - 19:59	20:00 - 20:59	21:00 - 21:59	22:00 - 22:59	23:00 - 23:59	00:00 - 00:59	01:00 - 01:59	02:00 - 02:59	03:00 - 03:59	04:00 - 04:59	05:00 - 05:59
01.03.2023	53.7	58.9	61.9	58.3	60.8	58.6	59.0	60.6	59.2	59.5	58.8	57.6	54.8	53.8	51.7	50.8	46.7	45.0	44.1	34.0	35.4	35.8	39.3	54.7
02.03.2023	58.3	58.6	57.8	58.5	60.1	59.6	58.5	59.7	58.5	58.8	58.2	58.2	57.3	53.2	52.5	50.5	48.7	45.6	42.0	39.4	36.5	42.0	42.7	53.9
03.03.2023	58.2	58.2	57.1	58.0	59.9	58.4	60.7	58.1	58.9	60.5	58.2	59.3	56.9	55.3	54.5	57.2	59.3	58.8	61.8	61.9	61.4	60.4	64.1	67.1
04.03.2023	63.6	64.2	65.6	64.9	64.7	64.4	62.1	60.7	61.3	61.4	62.9	60.8	59.5	58.4	59.1	59.7	57.8	55.7	55.0	52.8	49.4	52.4	47.0	48.0
05.03.2023	54.0	54.7	55.9	55.0	60.4	57.6	56.9	57.8	56.4	58.7	56.4	55.0	53.5	52.1	50.1	48.0	47.7	46.9	51.1	48.3	44.9	39.5	47.9	52.7
06.03.2023	55.9	60.3	60.2	59.4	59.8	58.6	58.7	59.0	58.5	62.2	59.3	59.8	61.2	62.9	70.2	75.0	74.7	74.8	69.4	64.6	69.6	73.1	72.9	69.1
07.03.2023	70.4	76.5	74.5	72.4	71.0	68.6	68.2	65.8	65.2	64.4	59.5	59.5	56.3	55.2	52.3	49.8	50.8	45.5	41.6	36.8	49.8	43.7	50.7	50.0
08.03.2023	58.3	58.6	60.1	61.5	59.4	59.6	60.9	60.5	59.4	59.7	58.5	58.5	56.7	54.3	51.3	52.0	50.0	48.4	46.2	38.2	39.7	36.3	40.1	45.0
09.03.2023	52.7	58.7	58.5	58.8	59.6	61.7	63.2	60.1	59.2	58.3	59.2	58.3	56.4	54.8	57.0	50.2	48.1	46.0	40.6	37.8	38.5	39.2	42.3	47.8
10.03.2023	52.6	57.1	58.8	60.2	59.9	59.0	59.6	58.0	58.0	57.8	62.6	58.9	58.8	56.4	54.1	52.3	51.4	52.5	51.3	42.0	44.1	42.6	49.4	50.0
11.03.2023	57.2	56.8	56.9	58.4	58.1	58.1	59.9	59.6	60.9	61.8	61.2	56.4	55.7	54.4	54.4	52.9	50.6	49.1	46.9	44.0	42.3	42.2	44.1	44.2
12.03.2023	46.6	50.0	53.8	56.6	57.0	59.8	60.2	62.8	60.4	62.0	62.8	61.5	56.9	56.1	59.6	59.7	60.3	57.5	59.4	55.8	58.5	60.4	60.4	65.8
13.03.2023	65.9	71.8	72.9	74.2	74.9	78.0	79.9	81.4	82.3	81.8	81.9	81.6	80.6	79.4	76.9	76.4	74.4	72.7	68.4	69.8	69.0	67.7	69.5	69.0
14.03.2023	65.0	64.0	61.1	60.6	60.9	65.4	66.4	66.2	67.1	65.9	67.0	65.0	63.3	61.4	59.4	55.9	60.2	55.0	60.3	47.6	44.6	55.1	61.7	56.2
15.03.2023	56.6	61.6	62.0	61.4	63.8	62.1	60.7	61.6	63.2	63.9	63.1	62.0	61.0	59.0	56.6	55.1	50.7	44.6	46.5	43.1	45.3	47.4	49.7	50.6
16.03.2023	55.1	59.6	62.6	63.5	63.8	64.1	66.4	66.4	69.6	68.0	67.4	63.0	60.8	62.0	62.7	60.7	59.1	58.7	58.7	56.8	56.4	56.5	54.0	54.9
17.03.2023	57.5	59.0	59.9	60.9	60.1	59.6	60.1	60.2	59.5	58.1	60.0	58.2	57.9	55.5	53.9	56.4	50.7	48.6	45.7	44.2	45.9	42.3	41.9	49.6
18.03.2023	49.7	53.3	55.4	56.1	58.9	62.4	57.8	59.0	58.8	57.1	57.4	59.4	54.6	52.8	50.6	48.5	48.5	46.8	43.5	41.4	54.3	38.1	42.3	46.5
19.03.2023	49.7	62.9	54.9	55.2	56.4	56.4	60.9	56.8	59.4	59.2	56.6	55.7	53.7	52.8	50.9	61.0	51.7	49.7	47.8	45.5	45.5	49.3	50.2	51.5
20.03.2023	56.4	60.2	60.1	60.6	62.5	60.8	60.4	59.6	62.1	59.0	58.6	56.7	55.8	54.0	51.0	48.4	47.4	43.9	37.4	40.7	37.0	39.6	42.1	52.6
21.03.2023	58.4	58.3	58.5	58.5	60.2	61.0	62.0	62.9	65.7	62.1	60.1	59.4	62.0	58.1	57.1	55.2	60.2	61.3	59.5	62.9	62.8	62.0	62.4	62.9
22.03.2023	64.3	64.9	66.3	70.1	69.9	71.8	73.4	72.6	72.2	69.1	67.9	64.2	62.8	60.4	61.7	59.0	56.4	62.4	58.8	56.0	58.8	59.6	58.7	65.2
23.03.2023	64.7	70.7	67.9	65.6	67.4	65.9	64.6	63.0	64.7	63.5	63.0	58.9	57.6	56.3	57.5	57.1	58.9	55.2	59.1	52.8	55.5	64.5	70.0	68.8
24.03.2023	71.7	67.8	64.8	67.1	67.2	68.0	68.5	68.9	68.2	65.7	66.2	63.7	63.0	61.3	59.3	61.2	63.6	64.2	63.7	62.5	60.6	62.1	61.4	62.2
25.03.2023	59.4	59.8	60.6	61.5	62.4	62.4	62.2	62.2	60.6	59.8	58.8	56.3	56.1	54.6	52.3	52.2	55.8	51.2	49.7	53.0	56.3	57.4	57.1	54.5
26.03.2023	54.5	54.3	54.8	57.4	57.9	59.0	60.6	60.8	63.3	62.4	63.2	62.1	62.6	59.7	58.0	52.3	54.3	53.2	50.4	48.6	52.0	55.2	50.7	61.5
27.03.2023	52.8	60.3	58.4	58.2	59.3	62.7	63.9	65.1	65.2	66.2	66.3	66.6	68.7	67.4	65.5	62.1	61.2	45.7	44.3	40.1	34.7	37.0	41.9	54.9
28.03.2023	58.3	59.9	59.0	59.7	60.1	60.4	60.0	60.1	61.2	60.1	60.1	58.0	58.7	56.2	54.3	55.1	62.8	60.0	63.9	63.7	62.2	59.4	60.8	59.3
29.03.2023	60.1	62.2	61.7	61.6	62.8	63.1	61.9	62.0	61.0	60.2	60.4	58.3	57.0	56.2	54.2	53.3	50.8	48.5	47.0	46.5	45.7	51.7	51.6	53.4
30.03.2023	60.4	62.1	63.4	64.2	64.8	67.5	67.2	67.3	68.8	67.7	65.4	64.4	62.7	63.8	58.2	54.6	53.7	52.9	52.2	48.2	50.9	49.3	44.1	48.5
31.03.2023	58.7	58.7	58.5	59.3	60.1	61.2	61.8	62.8	62.5	58.3	60.3	57.7	57.5	60.3	54.2	51.8	51.2	50.4	47.3					
Stundenbezogener Monatsmittelwert	62.3	65.4	64.5	64.7	65.0	66.4	67.6	68.4	69.1	68.4	68.3	67.7	66.7	65.6	63.9	64.5	63.6	62.9	59.6	58.7 ^x	59.5 ^x	61.1 ^x	62.2 ^x	61.8 ^x

 Hauptsächlich von Fluggeräusch verursacht

^x Der Wert ist nicht aus dem ganzen Intervall ausgerechnet.

7 Stundenbezogene äquivalente Dauerschallpegel $L_{p,A,eq,Fl,1h}$ (Fluggeräusch)

7.1 $L_{p,A,eq,Fl,1h}$ Standort 1 - Wenningstedt, Dünenstraße 17

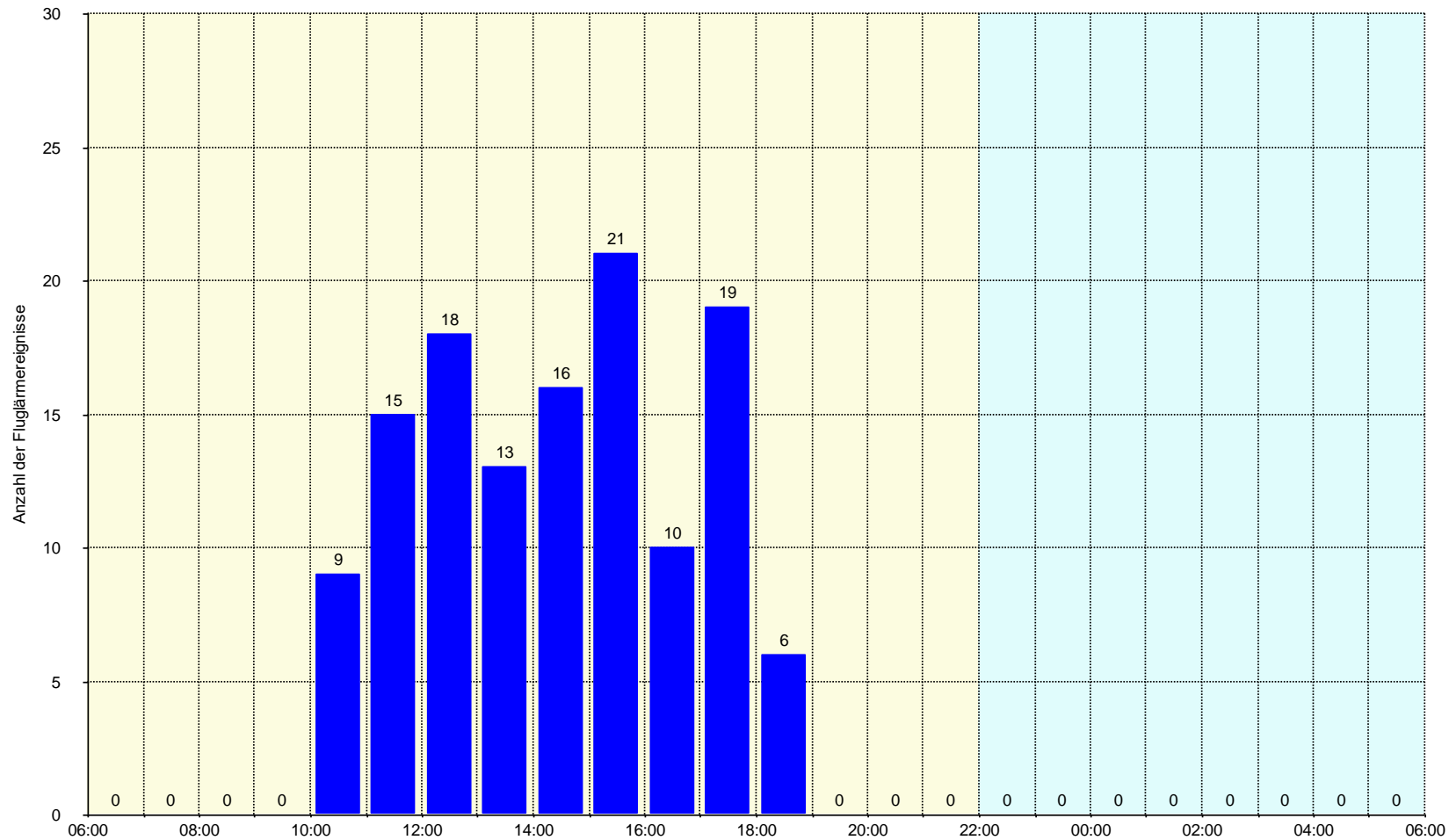
	Äquivalenter Dauerschalldruckpegel $L_{p,A,eq,Fl,1h}$ [dB]																							
	06:00 - 06:59	07:00 - 07:59	08:00 - 08:59	09:00 - 09:59	10:00 - 10:59	11:00 - 11:59	12:00 - 12:59	13:00 - 13:59	14:00 - 14:59	15:00 - 15:59	16:00 - 16:59	17:00 - 17:59	18:00 - 18:59	19:00 - 19:59	20:00 - 20:59	21:00 - 21:59	22:00 - 22:59	23:00 - 23:59	00:00 - 00:59	01:00 - 01:59	02:00 - 02:59	03:00 - 03:59	04:00 - 04:59	05:00 - 05:59
01.03.2023						49.3				41.4	47.9	47.0												
02.03.2023					44.7	26.4				51.4		46.7	49.8											
03.03.2023					46.3		37.9	43.6		42.5	50.0													
04.03.2023								48.0	50.0	46.2		46.8												
05.03.2023						46.6	38.4	46.8	49.1	49.7	52.6													
06.03.2023									51.1			36.1												
07.03.2023								54.4		52.1														
08.03.2023							30.5	37.0				47.0												
09.03.2023						34.7				51.1		51.9												
10.03.2023					32.7	32.2		33.7																
11.03.2023					40.9		53.0		49.6		56.9													
12.03.2023								50.6	47.3	53.6		45.0												
13.03.2023																								
14.03.2023							58.4	57.8	57.6	52.9														
15.03.2023						50.6																		
16.03.2023					42.7		49.3																	
17.03.2023					36.8	48.8	42.4	42.0	48.4	50.5			47.5											
18.03.2023					28.3	26.0	51.4	49.5			43.5													
19.03.2023						46.0		46.1		47.1	51.9													
20.03.2023								41.3																
21.03.2023																								
22.03.2023					49.9	49.8																		
23.03.2023																								
24.03.2023								52.9	48.2			56.6												
25.03.2023								48.5	48.5	47.3														
26.03.2023						48.4	47.3		52.2		47.9	49.1	49.1											
27.03.2023					45.2	52.1																		
28.03.2023					37.3	43.3			48.2	52.3														
29.03.2023							46.2																	
30.03.2023									49.2		52.3	51.2	46.3											
31.03.2023						48.5	31.7			48.3	49.1	52.9	52.2											
Stundenbezogener Monatsmittelwert					39.0	44.0	47.6	45.2	47.4	46.3	46.3	46.1	41.5											

7.2 L_{p,A,eq,FI,1h} Standort 2 - Keitum/Sylt-Ost, Park & Ride Parkplatz

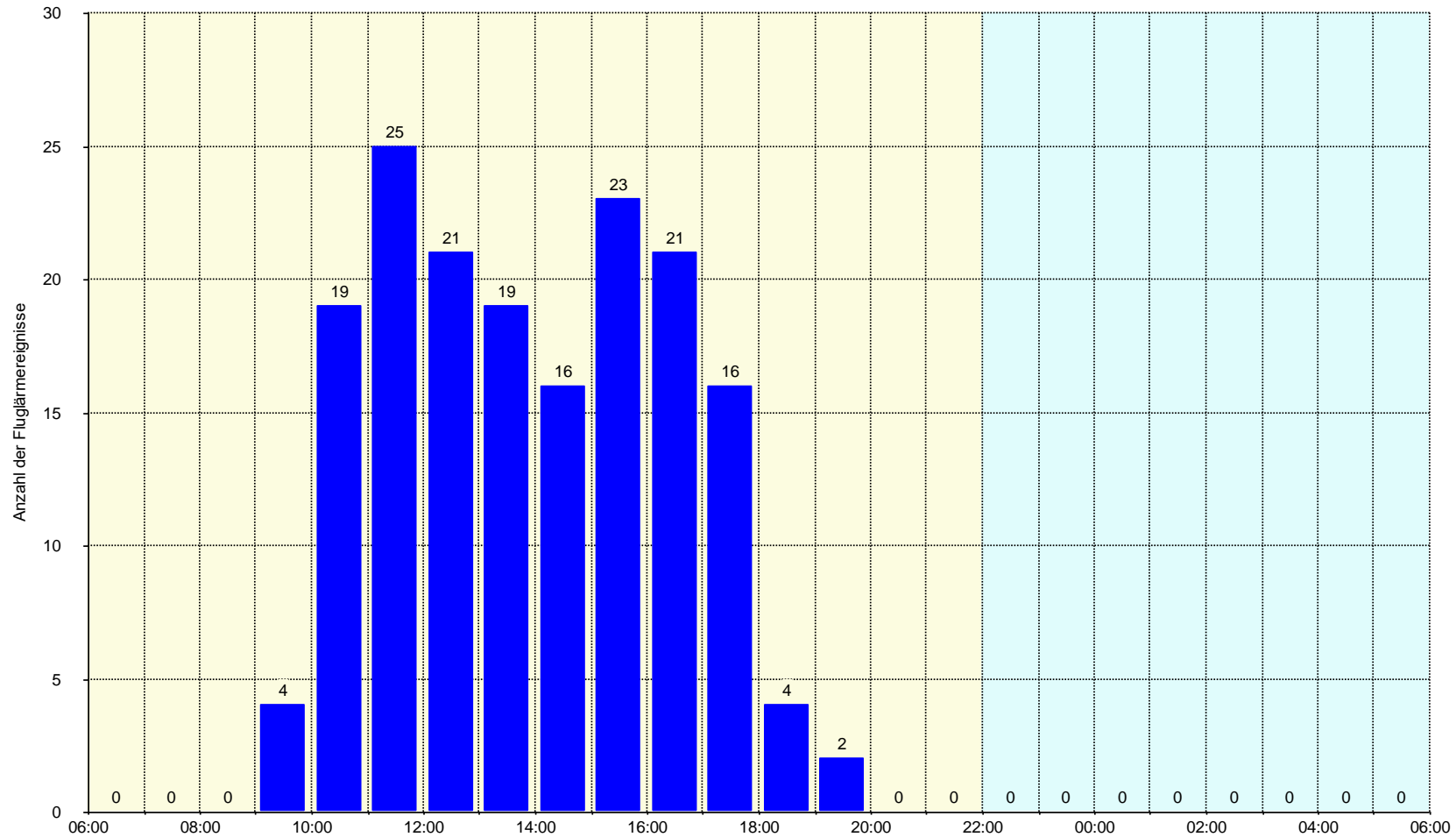
	Äquivalenter Dauerschalldruckpegel L _{p,A,eq,FI,1h} [dB]																								
	06:00 - 06:59	07:00 - 07:59	08:00 - 08:59	09:00 - 09:59	10:00 - 10:59	11:00 - 11:59	12:00 - 12:59	13:00 - 13:59	14:00 - 14:59	15:00 - 15:59	16:00 - 16:59	17:00 - 17:59	18:00 - 18:59	19:00 - 19:59	20:00 - 20:59	21:00 - 21:59	22:00 - 22:59	23:00 - 23:59	00:00 - 00:59	01:00 - 01:59	02:00 - 02:59	03:00 - 03:59	04:00 - 04:59	05:00 - 05:59	
01.03.2023					56.0					40.3		48.3													
02.03.2023					52.1	43.2		45.6	49.7	47.5	43.8	51.0	52.3												
03.03.2023					53.6		53.9			54.3															
04.03.2023							53.8	43.0	52.8	46.1	53.5														
05.03.2023					57.7			34.8		54.1															
06.03.2023					37.3					53.4															
07.03.2023							51.7			47.1															
08.03.2023					39.8			47.7	40.2	50.6															
09.03.2023					47.0	44.9	53.1	53.8	48.9	48.3	51.7	51.5													
10.03.2023				43.3	53.3	43.8	51.3	45.8			61.1														
11.03.2023				51.2		47.9	52.5			52.6															
12.03.2023						54.9	52.3	48.3		49.8	55.2	54.8													
13.03.2023						59.1																			
14.03.2023						55.6		47.8	55.3																
15.03.2023					49.4				47.1																
16.03.2023					46.2	50.6																			
17.03.2023							45.5	42.7		47.7	56.8														
18.03.2023					52.7	53.4		53.5	52.9			55.9													
19.03.2023							54.0	44.1	55.9	54.3															
20.03.2023						51.3																			
21.03.2023								49.2		54.8		47.9													
22.03.2023				55.7		55.3				52.1		46.5													
23.03.2023					54.6	51.6				52.0	51.3														
24.03.2023						55.6		52.9			57.8														
25.03.2023						55.2	51.6			49.7															
26.03.2023						49.7	47.8		54.3		54.1	47.3	54.6												
27.03.2023						52.7																			
28.03.2023					42.3		47.1	51.7	54.9				48.9												
29.03.2023				50.8				51.1																	
30.03.2023								55.1		54.7	58.7	55.9													
31.03.2023							44.9		57.3		56.9	42.0	45.0	55.9											
Stundenbezogener Monatsmittelwert				43.2	48.6	50.6	47.9	47.3	49.0	49.4	51.8	47.1	42.6	41.0											

8 Anzahl der Fluggeräuscheignisse im Monat März pro Tagesstunde

8.1 Anzahl der Fluggeräuscheignisse Standort 1 - Wenningstedt, Dünenstraße 17



8.2 Anzahl der Fluggeräuschereignisse Standort 2 - Keitum/Sylt-Ost, Park & Ride Parkplatz



9 Meteorologische Angaben am Standort 1 – Wenningstedt, Dünenstraße 17

Datum	Windgeschwindigkeit [ms ⁻¹]			Windrichtung mittel [°]	Lufttemperatur mittel [°C]	Luftfeuchtigkeit mittel [%]	Luftdruck mittel [hPa]	Regen [Ja/Nein]
	min.	max.	mittel					
01.03.2023								
02.03.2023	0.1	10.0	3.1	222	4.5	92	1026.0	Nein
03.03.2023	0.8	17.0	7.4	298	5.7	91	1022.0	Nein
04.03.2023	0.6	17.0	8.0	318	4.1	80	1018.0	Ja
05.03.2023	0.3	15.0	6.2	305	2.9	77	1008.0	Ja
06.03.2023	0.3	20.0	6.8	220	3.5	82	996.2	Ja
07.03.2023								
08.03.2023								
09.03.2023								
10.03.2023								
11.03.2023	0.3	19.0	7.2	284	3.3	76	1007.0	Ja
12.03.2023	0.9	18.0	6.1	154	4.1	93	1001.0	Ja
13.03.2023	2.6	24.0	12.0	188	7.8	96	984.6	Ja
14.03.2023	0.9	22.0	10.0	293	3.9	81	997.0	Ja
15.03.2023	0.5	18.0	7.9	238	4.1	83	1015.0	Ja
16.03.2023	1.4	20.0	7.5	128	5.1	78	1012.0	Ja
17.03.2023								
18.03.2023								
19.03.2023	0.3	12.0	4.2	194	6.5	100	1014.0	Ja
20.03.2023	0.3	7.7	2.9	190	5.8	100	1015.0	Ja
21.03.2023	1.0	14.0	5.7	159	7.5	100	1008.0	Ja
22.03.2023	1.8	17.0	7.2	168	7.8	100	1001.0	Ja
23.03.2023	1.1	18.0	6.6	171	8.7	97	997.8	Ja
24.03.2023	1.5	16.0	7.6	193	7.6	99	995.8	Ja
25.03.2023	0.4	14.0	6.9	244	6.5	97	997.8	Ja
26.03.2023	0.9	18.0	7.6	313	5.1	77	1006.0	Ja
27.03.2023	0.2	21.0	9.0	299	4.1	82	1016.0	Ja
28.03.2023	0.2	12.0	4.8	205	4.9	84	1020.0	Ja
29.03.2023	0.5	11.0	4.8	151	6.6	99	1010.0	Ja
30.03.2023	1.2	13.0	6.6	195	7.6	100	999.9	Ja
31.03.2023								

10 Äquivalente Dauerschallpegel im Vergleich zu Vormonaten

10.1 $L_{p,A,eq,T}$ und $L_{p,A,eq,FI,T}$ im Monatsvergleich Standort 1 - Wenningstedt, Dünenstraße 17

	Monatsmittelwerte Dauerschallpegel Gesamtgeräusch			Monatsmittelwerte Dauerschallpegel Fluggeräusch		
	$L_{p,A,eq,(24h)}$ 06:00-05:59 [dB]	$L_{p,A,eq,Tag}$ 06:00-21:59 [dB]	$L_{p,A,eq,Nacht}$ 22:00-05:59 [dB]	$L_{p,A,eq,FI,(24h)}$ 06:00-05:59 [dB]	$L_{p,A,eq,FI,Tag}$ 06:00-21:59 [dB]	$L_{p,A,eq,FI,Nacht}$ 22:00-05:59 [dB]
Januar 2023	68.9	69.5	67.3	42.5	44.2	
Februar 2023	68.9	70.1	65.0	41.8	43.6	
März 2023	67.4	68.5	63.5	41.3	43.0	
April 2023						
Mai 2023						
Juni 2023						
Juli 2023						
August 2023						
September 2023						
Oktober 2023						
November 2023						
Dezember 2023						

10.2 $L_{p,A,eq,T}$ und $L_{p,A,eq,FI,T}$ im Monatsvergleich Standort 2 - Keitum/Sylt-Ost, Park & Ride Parkplatz

	Monatsmittelwerte Dauerschallpegel Gesamtgeräusch			Monatsmittelwerte Dauerschallpegel Fluggeräusch		
	$L_{p,A,eq,(24h)}$ 06:00-05:59 [dB]	$L_{p,A,eq,Tag}$ 06:00-21:59 [dB]	$L_{p,A,eq,Nacht}$ 22:00-05:59 [dB]	$L_{p,A,eq,FI,(24h)}$ 06:00-05:59 [dB]	$L_{p,A,eq,FI,Tag}$ 06:00-21:59 [dB]	$L_{p,A,eq,FI,Nacht}$ 22:00-05:59 [dB]
Januar 2023	65.4	66.0	64.0	45.0	46.8	
Februar 2023	62.2	63.4	58.0	42.9	44.6	
März 2023	65.4	66.6	61.4	44.9	46.6	
April 2023						
Mai 2023						
Juni 2023						
Juli 2023						
August 2023						
September 2023						
Oktober 2023						
November 2023						
Dezember 2023						