

FLUGLÄRM-MESSSTATION VERKEHRSFLUGHAFEN SYLT

Messergebnisse für die Standorte
Wenningstedt, Dünenstraße 17 und
Keitum/Sylt-Ost, Park & Ride Parkplatz

Februar 2025

IMPRESSUM

Herausgeber: Flughafen Sylt GmbH
Flughafenstraße 1
25980 Sylt/OT Tinnum

Bearbeitung: ACCON GmbH
Gewerbering 5
86926 Greifenberg
www.accon.de



© 2025

Nachdruck und Wiedergabe nur mit Genehmigung des Herausgebers

INHALT

1	Begriffe (gemäß DIN 45643, 2011-02).....	4
2	Lageplan mit stationären Fluglärm-Messstationen	5
3	Messstellenstatistik	7
3.1	Statistik Standort 1 - Wenningstedt, Dünenstraße 17	7
3.2	Statistik Standort 2 - Keitum/Sylt-Ost, Park & Ride Parkplatz.....	9
4	Äquivalenter Dauerschallpegel $L_{p,A,eq,FI,Tag}$ jedes Tages (Fluggeräusch).....	11
4.1	$L_{p,A,eq,FI,Tag}$ Standort 1 - Wenningstedt, Dünenstraße 17	11
4.2	$L_{p,A,eq,FI,Tag}$ Standort 2 - Keitum/Sylt-Ost, Park & Ride Parkplatz	12
5	Äquivalenter Dauerschallpegel $L_{p,A,eq,FI,Nacht}$ jeder Nacht (Fluggeräusch).....	13
5.1	$L_{p,A,eq,FI,Nacht}$ Standort 1 - Wenningstedt, Dünenstraße 17	13
5.2	$L_{p,A,eq,FI,Nacht}$ Standort 2 - Keitum/Sylt-Ost, Park & Ride Parkplatz.....	13
6	Stundenbezogene äquivalente Dauerschallpegel $L_{p,A,eq,1h}$ (Gesamtgeräusch).....	14
6.1	$L_{p,A,eq,1h}$ Standort 1 - Wenningstedt, Dünenstraße 17.....	14
6.2	$L_{p,A,eq,1h}$ Standort 2 - Keitum/Sylt-Ost, Park & Ride Parkplatz	15
7	Stundenbezogene äquivalente Dauerschallpegel $L_{p,A,eq,FI,1h}$ (Fluggeräusch).....	16
7.1	$L_{p,A,eq,FI,1h}$ Standort 1 - Wenningstedt, Dünenstraße 17.....	16
7.2	$L_{p,A,eq,FI,1h}$ Standort 2 - Keitum/Sylt-Ost, Park & Ride Parkplatz.....	17
8	Anzahl der Fluggeräuschereignisse im Monat Februar pro Tagesstunde	18
8.1	Anzahl der Fluggeräuschereignisse Standort 1 - Wenningstedt, Dünenstraße 17	18
8.2	Anzahl der Fluggeräuschereignisse Standort 2 - Keitum/Sylt-Ost, Park & Ride Parkplatz	19
9	Meteorologische Angaben am Standort 1 – Wenningstedt, Dünenstraße 17	20
10	Äquivalente Dauerschallpegel im Vergleich zu Vormonaten.....	21
10.1	$L_{p,A,eq,T}$ und $L_{p,A,eq,FI,T}$ im Monatsvergleich Standort 1 - Wenningstedt, Dünenstraße 17	21
10.2	$L_{p,A,eq,T}$ und $L_{p,A,eq,FI,T}$ im Monatsvergleich Standort 2 - Keitum/Sylt-Ost, Park & Ride Parkplatz.....	22

1 Begriffe (gemäß DIN 45643, 2011-02)

A-bewerteter äquivalenter Dauerschalldruckpegel des Gesamtgeräusches $L_{p,A,eq,T}$

10-facher dekadischer Logarithmus des über ein Zeitintervall T gemittelten Quadrates des Verhältnisses des A-bewerteten Schalldrucks zum Bezugsschalldruck von 20 μ Pa in Dezibel,

A-bewerteter äquivalenter Dauerschalldruckpegel des Fluggeräusches $L_{p,A,eq,FI,T}$

Mittelungspegel, gebildet aus den A-bewerteten Einzelereignis-Schalldruckpegeln der in einem anzugebenden Zeitintervall T auftretenden Fluggeräusches,

AS-bewerteter Maximalschalldruckpegel $L_{p,AS,max,i}$

Maximalwert des AS-bewerteten Schalldruckpegels des i-ten Einzelgeräuschereignisses,

Gesamtgeräusch

Summe aller akustischen Immissionen in einer gegebenen Situation zu einer gegebenen Zeit, die sich in der Regel aus Geräuschen von mehreren Quellen zusammensetzt,

Fluggeräusch

Von einem Luftfahrzeug während seines Betriebs vom Beginn des Startrollvorgangs bis zum Verlassen der Landebahn nach der Landung erzeugtes Geräusch,

Fluggeräusch-Ereignisse N1

Anzahl der durch Klassifizierung oder Identifizierung ermittelten Einzelschallereignisse am Messort, die von Luftfahrzeugbewegungen erzeugt wurden, die dem Flugplatz zuzuordnen sind,

mittlerer AS-bewerteter Maximalschalldruckpegel $L_{max,AS,T}$

Energetisch gemittelter AS-bewerteter Maximalschalldruckpegel, gemittelt über die Maximalschalldruckpegel, die in einem betrachteten Zeitintervall T anfallen.

2 Lageplan mit stationären Fluglärm-Messtationen





Messtation 1: Wenningstedt, Dünenstraße 17



Messtation 2: Keitum/Sylt-Ost, Park & Ride Parkplatz

3 Messstellenstatistik

3.1 Statistik Standort 1 - Wenningstedt, Dünenstraße 17

Datum	Ereignisse				Verfügbarkeit			Gesamtgeräusch (Äquivalenter Dauerschalldruckpegel)			Fluggeräusch (Äquivalenter Dauerschalldruckpegel)		
	Anzahl Flugbewegungen		Anzahl Fluggeräusch- ereignisse		[%]		Ausfall	L _{p,A,eq,(24h)} 06:00-05:59 h [dB]	L _{p,A,eq,Tag} 06:00-21:59 h [dB]	L _{p,A,eq,Nacht} 22:00-05:59 h [dB]	L _{p,A,eq,FI,(24h)} 06:00-05:59 h [dB]	L _{p,A,eq,FI,Tag} 06:00-21:59 h [dB]	L _{p,A,eq,FI,Nacht} 22:00-05:59 h [dB]
	Tag	Nacht	Tag	Nacht	Tag	Nacht							
01.02.2025	4	0	4	0	100.0			51.5	52.3	49.2	32.4	34.2	
02.02.2025	1	0	1	0	100.0			51.2	52.1	48.5	41.2	43.0	
03.02.2025	2	0	2	0	100.0			52.5	52.1	53.2	32.9	34.6	
04.02.2025	1	0	1	0	100.0			56.4	55.5	57.7	34.8	36.5	
05.02.2025	0	0	0	0				56.6	56.9	55.8			
06.02.2025	7	0	7	0	100.0			53.4	54.5	49.2	29.6	31.4	
07.02.2025	1	0	1	0	100.0			51.7	53.1	46.3	36.2	37.9	
08.02.2025	2	0	2	0	100.0			50.2	51.7	43.7	22.6	24.4	
09.02.2025	3	0	3	0	100.0			49.2	49.0	49.7	39.4	41.1	
10.02.2025	2	0	2	0	100.0			57.0	54.9	59.5	37.1	38.9	
11.02.2025	0	0	0	0				57.4	59.0	49.7			
12.02.2025	3	0	3	0	100.0			55.3	56.9	44.9	40.3	42.0	
13.02.2025	2	0	2	0	100.0			50.5	51.6	46.9	37.9	39.7	
14.02.2025	2	0	2	0	100.0			49.2	50.0	46.9	35.2	36.9	
15.02.2025	11	0	11	0	100.0			48.6	49.5	45.7	39.7	41.5	
16.02.2025	4	0	4	0	100.0			45.8	47.0	40.8	36.0	37.7	
17.02.2025	10	0	10	0	100.0			56.7	58.4	46.6	32.0	33.7	
18.02.2025	4	0	4	0	100.0			49.0	50.6	39.7	34.4	36.2	
19.02.2025	6	0	6	0	100.0			52.9	52.1	54.1	34.3	36.1	
20.02.2025	11	0	11	0	100.0			57.6	57.5	57.7	43.2	45.0	
21.02.2025	9	0	9	0	100.0			56.2	56.5	55.5	45.1	46.9	
22.02.2025	10	0	10	0	100.0			54.3	54.4	54.0	41.9	43.6	
23.02.2025	7	0	6	0	85.7			56.6	56.0	57.6	40.1	41.9	
24.02.2025	3	0	3	0	100.0			57.8	58.9	54.1	40.5	42.3	
25.02.2025	0	0	0	0				65.1	66.7	52.5			

Datum	Ereignisse				Verfügbarkeit			Gesamtgeräusch (Äquivalenter Dauerschalldruckpegel)			Fluggeräusch (Äquivalenter Dauerschalldruckpegel)		
	Anzahl Flugbewegungen		Anzahl Fluggeräusch- ereignisse		[%]		Ausfall	L _{p,A,eq,(24h)} 06:00-05:59 h [dB]	L _{p,A,eq,Tag} 06:00-21:59 h [dB]	L _{p,A,eq,Nacht} 22:00-05:59 h [dB]	L _{p,A,eq,Fl,(24h)} 06:00-05:59 h [dB]	L _{p,A,eq,Fl,Tag} 06:00-21:59 h [dB]	L _{p,A,eq,Fl,Nacht} 22:00-05:59 h [dB]
	Tag	Nacht	Tag	Nacht	Tag	Nacht							
26.02.2025	1	0	1	0	100.0			61.2	62.9	47.8	29.8	31.6	
27.02.2025	3	0	3	0	100.0			51.1	51.6	49.9	35.1	36.8	
28.02.2025	4	0	4	0	100.0			58.8 ^x	59.2	51.8 ^x	44.0	44.5	
Summenwerte	113	0	112	0	99.1			56.3 ^x	57.3	53.0 ^x	38.5	40.1	0.0

Eine von 100 % abweichende Verfügbarkeit erfasster Fluglärmereignisse ergibt sich durch „technischen oder wetterbedingtem Ausfall“ (was entsprechend vermerkt wird) oder durch messtechnisch nicht erfasster Flugbewegungen, was i. d. R. bei 1 - motorigen Flugzeugen und Hubschraubern auftreten kann, wenn der An - und Abflug im Bereich der Messstationen nicht entlang der „Centerline“ erfolgt.

^x Der Wert ist nicht aus dem ganzen Intervall ausgerechnet.

T = Technischer Ausfall; W = Wetterbedingter Ausfall

3.2 Statistik Standort 2 - Keitum/Sylt-Ost, Park & Ride Parkplatz

Datum	Ereignisse				Verfügbarkeit			Gesamtgeräusch (Äquivalenter Dauerschalldruckpegel)			Fluggeräusch (Äquivalenter Dauerschalldruckpegel)		
	Anzahl Flugbewegungen		Anzahl Fluggeräusch- ereignisse		[%]		Ausfall	L _{p,A,eq,(24h)} 06:00-05:59 h [dB]	L _{p,A,eq,Tag} 06:00-21:59 h [dB]	L _{p,A,eq,Nacht} 22:00-05:59 h [dB]	L _{p,A,eq,Fl,(24h)} 06:00-05:59 h [dB]	L _{p,A,eq,Fl,Tag} 06:00-21:59 h [dB]	L _{p,A,eq,Fl,Nacht} 22:00-05:59 h [dB]
	Tag	Nacht	Tag	Nacht	Tag	Nacht							
01.02.2025	4	0	4	0	100.0			57.3	58.9	47.6	38.6	40.4	
02.02.2025	5	0	5	0	100.0			57.2	58.8	47.2	47.1	48.9	
03.02.2025	0	0	0	0				57.0	58.2	52.6			
04.02.2025	3	0	3	0	100.0			64.3	63.5	65.6	40.0	41.7	
05.02.2025	0	0	0	0				56.0	57.6	45.3			
06.02.2025	9	0	9	0	100.0			56.4	57.8	49.6	43.0	44.8	
07.02.2025	2	0	2	0	100.0			56.3	58.0	45.9	41.1	42.9	
08.02.2025	1	0	1	0	100.0			54.3	55.9	45.1	22.9	24.6	
09.02.2025	6	0	6	0	100.0			55.4	55.6	54.9	47.0	48.8	
10.02.2025	3	0	3	0	100.0			60.3	60.2	60.3	42.4	44.2	
11.02.2025	0	0	0	0				60.9	62.6	50.4			
12.02.2025	3	0	3	0	100.0			58.9	60.5	49.1	44.9	46.6	
13.02.2025	2	0	2	0	100.0			57.3	58.9	48.1	39.4	41.2	
14.02.2025	2	0	2	0	100.0			56.5	58.2	46.4	42.2	43.9	
15.02.2025	9	0	9	0	100.0			55.3	56.2	52.5	42.8	44.6	
16.02.2025	4	0	4	0	100.0			53.2	54.8	43.4	40.5	42.3	
17.02.2025	14	0	13	0	92.9			56.0	57.6	46.0	40.8	42.5	
18.02.2025	2	0	2	0	100.0			56.1	57.8	45.3	36.2	38.0	
19.02.2025	9	0	9	0	100.0			58.9	60.1	54.9	43.3	45.0	
20.02.2025	8	0	8	0	100.0			59.9	60.4	58.5	43.9	45.7	
21.02.2025	11	0	11	0	100.0			58.8	60.0	54.4	47.9	49.7	
22.02.2025	10	0	10	0	100.0			58.2	59.9	48.1	46.6	48.4	
23.02.2025	18	0	18	0	100.0			61.6	60.0	63.7	47.7	49.4	
24.02.2025	3	0	3	0	100.0			62.4	64.1	50.0	42.5	44.2	
25.02.2025	2	0	2	0	100.0			57.5	59.2	45.0	40.9	42.6	
26.02.2025	1	0	1	0	100.0			56.5	58.1	44.3	36.8	38.6	
27.02.2025	1	0	1	0	100.0			57.4	59.0	49.1	40.6	42.4	

Datum	Ereignisse				Verfügbarkeit			Gesamtgeräusch (Äquivalenter Dauerschalldruckpegel)			Fluggeräusch (Äquivalenter Dauerschalldruckpegel)		
	Anzahl Flugbewegungen		Anzahl Fluggeräusch- ereignisse		[%]		Ausfall	L _{p,A,eq,(24h)} 06:00-05:59 h [dB]	L _{p,A,eq,Tag} 06:00-21:59 h [dB]	L _{p,A,eq,Nacht} 22:00-05:59 h [dB]	L _{p,A,eq,Fl,(24h)} 06:00-05:59 h [dB]	L _{p,A,eq,Fl,Tag} 06:00-21:59 h [dB]	L _{p,A,eq,Fl,Nacht} 22:00-05:59 h [dB]
	Tag	Nacht	Tag	Nacht	Tag	Nacht							
28.02.2025	6	0	6	0	100.0			57.9 ^x	58.3	50.3 ^x	46.5	47.0	
Summenwerte	138	0	137	0	99.3			58.6^x	59.5	55.6^x	43.1	44.8	0.0

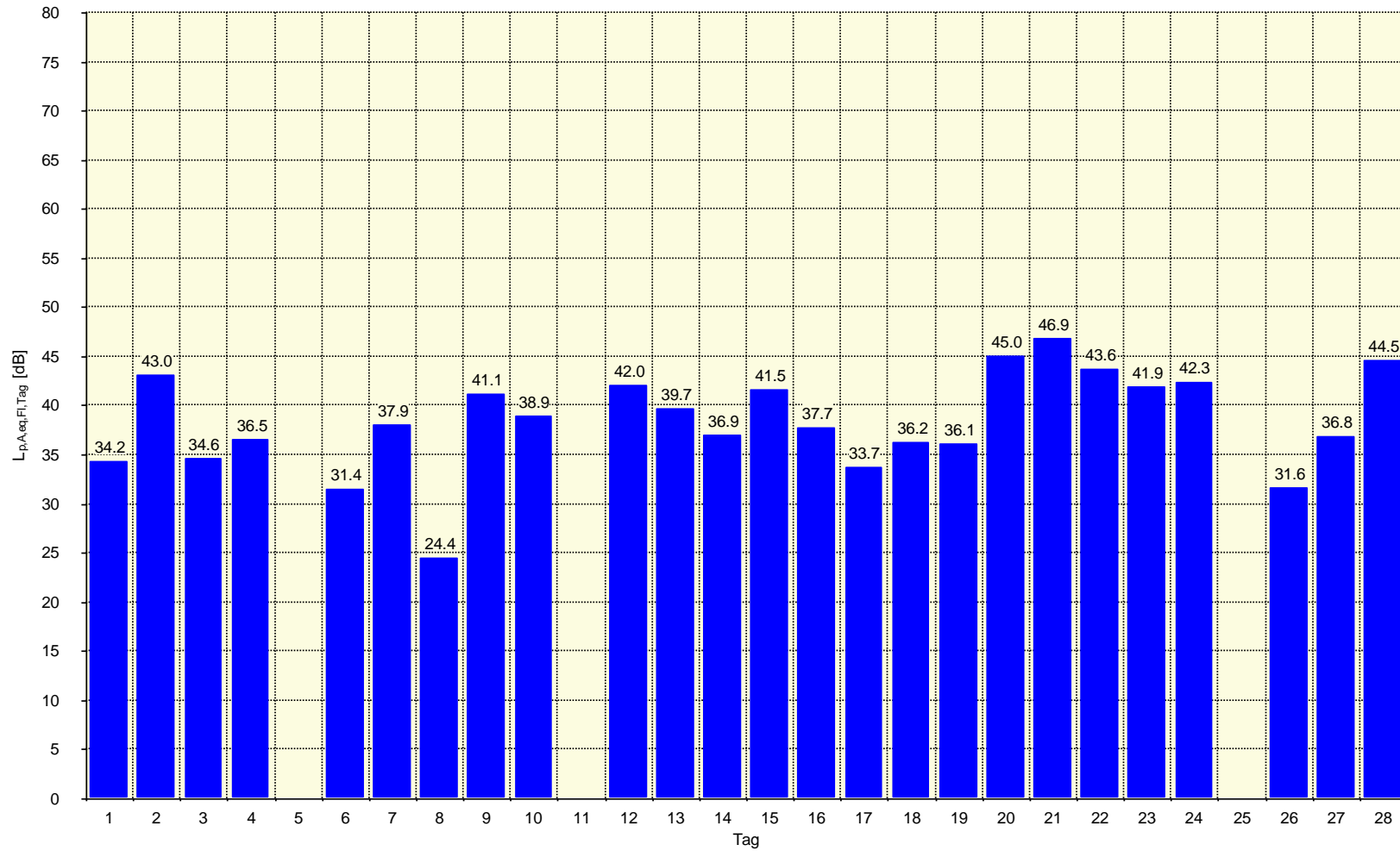
Eine von 100 % abweichende Verfügbarkeit erfasster Fluglärmereignisse ergibt sich durch „technischen oder wetterbedingtem Ausfall“ (was entsprechend vermerkt wird) oder durch messtechnisch nicht erfasster Flugbewegungen, was i. d. R. bei 1 - motorigen Flugzeugen und Hubschraubern auftreten kann, wenn der An - und Abflug im Bereich der Messstationen nicht entlang der „Centerline“ erfolgt.

^x Der Wert ist nicht aus dem ganzen Intervall ausgerechnet.

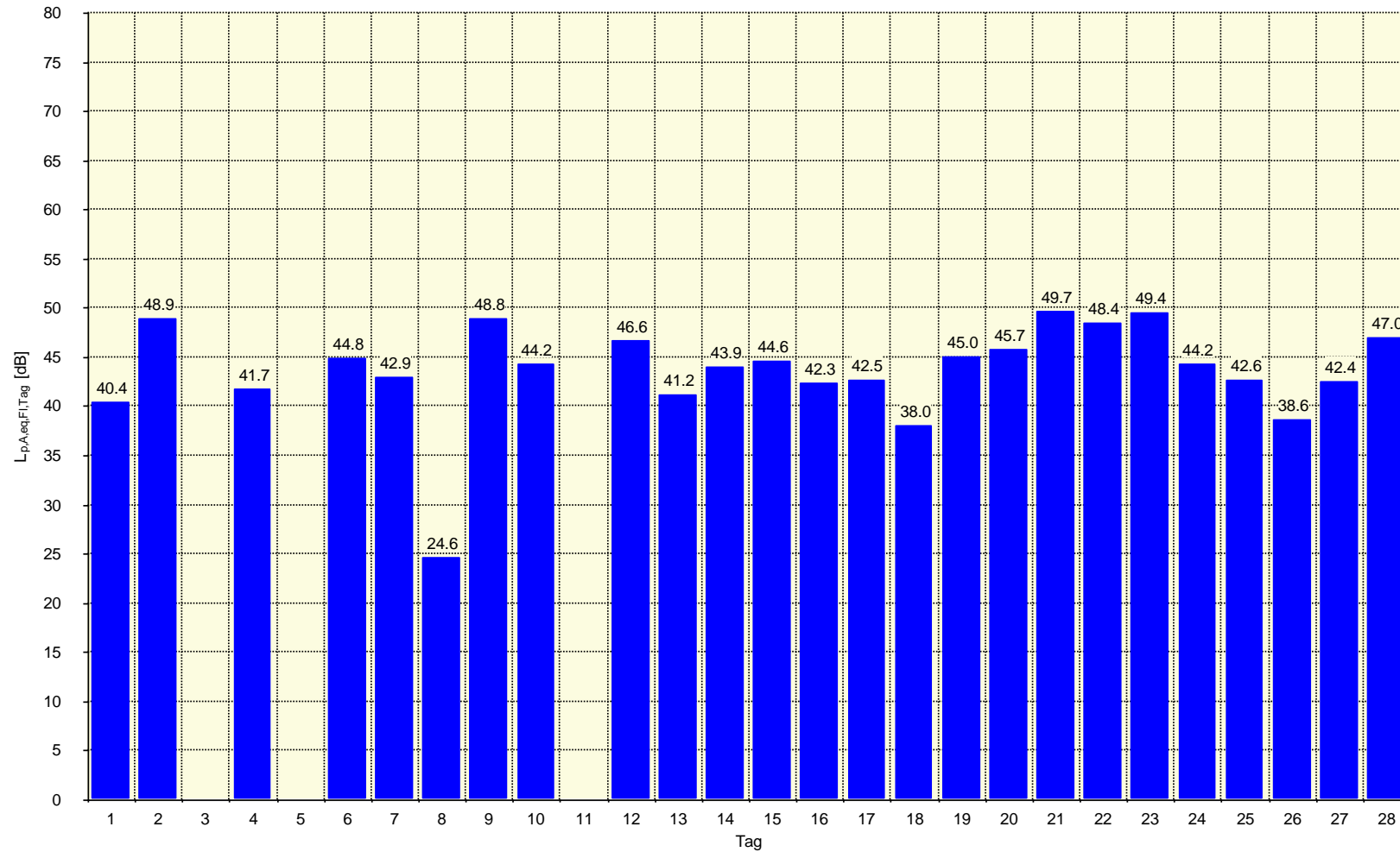
T = Technischer Ausfall; W = Wetterbedingter Ausfall

4 Äquivalenter Dauerschallpegel $L_{p,A,eq,FI,Tag}$ jedes Tages (Fluggeräusch)

4.1 $L_{p,A,eq,FI,Tag}$ Standort 1 - Wenningstedt, Dünenstraße 17



4.2 L_{p,A,eq,FI,Tag} Standort 2 - Keitum/Sylt-Ost, Park & Ride Parkplatz



5 Äquivalenter Dauerschallpegel $L_{p,A,eq,FI,Nacht}$ jeder Nacht (Fluggeräusch)

5.1 $L_{p,A,eq,FI,Nacht}$ Standort 1 - Wenningstedt, Dünenstraße 17

Im Februar 2025 wurden keine Nachtflüge registriert!

5.2 $L_{p,A,eq,FI,Nacht}$ Standort 2 - Keitum/Sylt-Ost, Park & Ride Parkplatz

Im Februar 2025 wurden keine Nachtflüge registriert!

6 Stundenbezogene äquivalente Dauerschallpegel $L_{p,A,eq,1h}$ (Gesamtgeräusch)

6.1 $L_{p,A,eq,1h}$ Standort 1 - Wenningstedt, Dünenstraße 17

	Äquivalenter Dauerschalldruckpegel $L_{p,A,eq,1h}$ [dB]																							
	06:00 - 06:59	07:00 - 07:59	08:00 - 08:59	09:00 - 09:59	10:00 - 10:59	11:00 - 11:59	12:00 - 12:59	13:00 - 13:59	14:00 - 14:59	15:00 - 15:59	16:00 - 16:59	17:00 - 17:59	18:00 - 18:59	19:00 - 19:59	20:00 - 20:59	21:00 - 21:59	22:00 - 22:59	23:00 - 23:59	00:00 - 00:59	01:00 - 01:59	02:00 - 02:59	03:00 - 03:59	04:00 - 04:59	05:00 - 05:59
01.02.2025	52.7	52.8	52.8	53.3	52.2	51.9	52.8	53.9	52.9	52.0	54.9	51.7	51.1	49.5	49.4	49.8	49.6	48.9	49.6	49.9	48.8	48.8	49.3	49.0
02.02.2025	48.3	48.8	49.5	50.3	50.6	52.1	54.3	58.4	50.7	56.5	50.1	48.9	48.1	49.5	48.8	47.0	48.6	48.7	46.8	48.7	49.6	49.3	48.9	47.0
03.02.2025	44.9	48.6	55.4	51.7	53.9	51.2	51.9	52.5	53.0	52.9	51.6	51.4	50.7	52.4	51.8	51.9	52.1	52.0	52.4	53.1	53.3	54.0	54.3	53.8
04.02.2025	53.7	53.9	55.1	55.8	53.5	56.9	55.9	55.2	55.5	56.3	55.6	55.8	55.8	55.3	55.5	56.5	57.5	56.3	56.5	57.4	58.0	57.9	59.0	58.3
05.02.2025	59.0	58.3	57.7	56.6	56.4	56.3	56.1	56.1	56.9	56.9	57.4	56.9	56.5	56.1	56.0	55.7	55.4	55.9	55.4	55.1	55.1	56.2	56.6	56.7
06.02.2025	55.5	55.5	58.1	56.2	55.4	55.1	54.2	53.7	55.3	54.4	53.5	54.1	53.5	52.0	49.4	46.7	47.5	49.0	49.2	49.5	48.8	48.8	49.7	50.5
07.02.2025	50.0	50.4	52.4	56.6	55.3	56.2	54.5	53.5	53.5	54.1	51.6	50.7	50.7	49.7	50.3	48.7	46.4	44.9	47.3	45.7	46.9	46.5	46.0	46.3
08.02.2025	51.7	48.6	50.9	51.8	52.7	52.5	53.0	52.1	50.6	52.1	56.9	51.8	49.3	47.6	46.1	44.8	43.8	43.0	43.7	43.2	44.1	44.0	44.1	43.3
09.02.2025	43.4	44.6	44.8	45.8	51.7	46.5	47.6	49.4	48.0	53.3	48.3	49.5	50.4	50.2	49.6	48.1	48.2	49.0	48.4	48.4	51.3	51.0	49.4	50.9
10.02.2025	49.9	50.5	53.4	50.4	53.6	54.5	53.5	56.3	55.6	56.1	53.3	57.1	55.9	58.0	55.9	55.6	56.7	59.8	60.0	58.2	60.4	59.9	60.9	58.6
11.02.2025	60.7	59.1	60.4	61.9	60.4	60.2	60.3	58.6	57.3	58.6	57.5	58.7	57.9	56.0	54.4	51.6	47.3	47.0	47.9	47.2	47.3	47.9	52.5	53.8
12.02.2025	55.1	54.4	56.1	59.7	59.0	59.9	59.0	58.8	57.1	56.5	58.5	53.9	53.1	53.9	51.5	45.5	44.7	42.8	42.6	42.3	44.9	47.3	44.2	47.4
13.02.2025	48.2	50.2	54.4	53.7	52.2	52.7	51.1	56.6	50.5	50.6	49.8	49.7	48.4	49.3	48.6	46.9	46.5	47.9	48.4	47.7	47.3	46.7	44.2	45.1
14.02.2025	48.5	49.9	55.6	52.5	49.8	47.3	47.4	50.2	47.1	51.7	47.8	50.4	45.8	47.1	47.9	48.3	47.7	47.1	47.0	46.4	46.1	46.1	47.1	47.8
15.02.2025	48.0	50.5	49.8	46.0	47.1	52.5	51.6	50.7	53.0	48.0	47.4	48.2	48.3	48.7	47.5	46.9	43.9	41.8	42.0	46.4	44.8	48.2	46.4	47.5
16.02.2025	45.6	44.8	45.1	47.3	47.3	48.7	48.2	49.5	47.4	50.3	46.2	48.2	45.5	44.7	41.8	43.5	43.1	42.3	40.5	39.4	39.2	38.0	39.3	41.9
17.02.2025	42.2	69.6	52.7	53.5	59.4	48.8	52.3	47.0	48.6	46.9	46.8	46.7	46.1	46.3	45.7	45.8	45.7	46.8	45.0	47.2	48.6	47.2	46.3	45.1
18.02.2025	47.6	48.6	49.8	53.6	58.2	52.7	50.5	49.1	47.3	47.6	46.7	49.3	46.9	44.8	42.5	42.9	41.7	39.9	38.9	38.1	38.3	39.7	39.8	40.3
19.02.2025	42.9	47.4	48.9	49.8	54.6	54.3	54.6	54.8	53.5	53.1	51.2	50.9	50.5	50.7	51.4	51.7	56.4	55.2	54.2	53.8	52.8	54.2	52.1	52.5
20.02.2025	51.1	53.8	57.5	56.7	57.7	57.4	56.7	57.2	58.1	55.5	55.8	56.5	56.2	57.5	60.6	61.8	60.6	57.7	59.6	58.2	56.3	55.6	55.1	54.6
21.02.2025	53.7	54.8	56.7	57.1	56.0	55.0	55.3	58.3	59.5	60.0	55.7	55.1	53.5	54.9	55.3	56.0	57.6	57.7	57.4	55.8	54.0	53.0	51.8	50.8
22.02.2025	50.5	53.7	54.9	55.0	56.0	55.1	54.1	55.0	53.5	53.1	54.0	54.2	53.4	54.3	55.9	54.9	53.5	54.1	54.9	55.0	54.2	53.3	53.3	53.5
23.02.2025	53.1	55.3	53.1	52.5	56.1	52.9	53.6	54.2	54.5	54.6	63.5	55.7	53.0	53.6	56.3	55.6	56.2	58.6	59.0	57.4	57.8	58.0	57.2	55.8
24.02.2025	57.5	57.8	59.7	58.8	57.8	56.8	56.5	56.5	58.5	61.6	62.3	62.9	58.0	56.8	55.7	55.5	54.8	55.1	54.8	54.5	53.7	53.1	53.2	53.1
25.02.2025	53.8	55.2	59.7	76.1	56.5	56.7	56.5	55.6	65.0	71.2	66.2	66.8	65.9	61.2	57.7	58.1	56.6	54.0	51.5	51.1	50.5	50.4	50.1	50.9
26.02.2025	51.1	74.6	52.4	51.7	50.5	50.3	48.9	50.1	56.7	55.2	51.3	52.2	52.8	52.2	48.9	46.9	49.8	51.9	48.1	45.8	45.5	46.0	44.4	44.8
27.02.2025	45.6	49.9	55.5	55.2	52.8	55.1	52.2	50.1	50.7	49.6	49.9	49.9	48.9	49.8	49.8	47.5	48.5	48.7	48.8	49.8	50.4	50.0	51.0	50.9
28.02.2025	51.8	53.5	58.2	54.6	55.9	54.4	52.9	54.2	69.7	50.8	57.5	53.6	52.4	51.1	51.1	51.2	51.2							
Stundenbezo- gener Monats- mittelwert	53.1	61.9	55.5	62.5	55.5	54.9	54.5	54.9	58.6	59.0	57.1	56.5	55.2	53.8	53.4	53.4	53.3	53.3	53.5 ^x	52.8 ^x	52.9 ^x	52.8 ^x	53.0 ^x	52.4 ^x

 Hauptsächlich von Fluggeräusch verursacht

^x Der Wert ist nicht aus dem ganzen Intervall ausgerechnet.

6.2 L_{p,A,eq,1h} Standort 2 - Keitum/Sylt-Ost, Park & Ride Parkplatz

	Äquivalenter Dauerschalldruckpegel L _{p,A,eq,1h} [dB]																							
	06:00 - 06:59	07:00 - 07:59	08:00 - 08:59	09:00 - 09:59	10:00 - 10:59	11:00 - 11:59	12:00 - 12:59	13:00 - 13:59	14:00 - 14:59	15:00 - 15:59	16:00 - 16:59	17:00 - 17:59	18:00 - 18:59	19:00 - 19:59	20:00 - 20:59	21:00 - 21:59	22:00 - 22:59	23:00 - 23:59	00:00 - 00:59	01:00 - 01:59	02:00 - 02:59	03:00 - 03:59	04:00 - 04:59	05:00 - 05:59
01.02.2025	47.8	52.2	55.3	68.2	57.2	57.3	58.7	57.4	58.0	58.0	57.7	56.3	54.6	53.5	50.9	50.0	49.7	49.5	49.0	44.5	48.2	47.1	44.8	43.3
02.02.2025	46.9	48.2	52.6	53.4	55.8	61.4	67.6	61.9	57.5	56.4	58.2	55.4	52.6	51.5	49.5	48.3	48.5	46.3	46.5	48.3	47.5	45.8	46.1	47.7
03.02.2025	52.9	57.4	58.4	58.4	59.8	59.9	61.3	60.4	61.2	58.9	58.7	57.4	54.7	52.7	51.4	49.8	50.3	49.3	49.5	50.0	48.8	53.3	56.0	55.9
04.02.2025	57.9	59.4	58.9	59.2	59.7	62.6	64.9	65.8	66.1	64.2	62.5	63.5	64.9	64.1	62.6	67.2	68.5	65.0	67.2	66.1	65.8	64.5	61.5	61.2
05.02.2025	59.4	57.7	58.6	58.8	58.7	58.0	58.4	57.4	59.3	59.6	58.6	56.9	55.6	52.0	51.3	49.2	47.4	45.9	46.6	43.6	44.8	42.2	42.6	46.2
06.02.2025	54.1	58.3	59.5	59.5	59.5	59.7	58.6	58.5	58.8	59.1	58.2	58.3	55.7	53.1	51.3	50.2	51.0	51.2	48.8	47.3	46.8	46.8	50.3	51.4
07.02.2025	53.4	57.1	57.9	58.8	59.5	59.7	59.6	59.1	59.4	59.3	58.3	59.0	57.0	54.3	52.9	52.9	49.7	47.5	44.4	46.1	43.1	41.4	42.0	45.9
08.02.2025	53.2	54.7	54.1	55.4	57.6	57.8	59.1	57.0	57.3	58.1	56.8	55.0	53.9	52.1	51.6	49.7	49.1	46.6	45.6	44.7	42.1	42.1	42.5	42.3
09.02.2025	45.7	47.2	53.2	54.0	54.3	55.2	59.5	55.4	57.3	56.4	59.4	56.4	55.6	54.9	54.8	52.2	51.7	54.2	53.8	54.1	56.1	56.8	55.1	55.4
10.02.2025	56.4	59.3	59.1	59.3	61.5	61.0	61.3	62.1	62.6	60.4	59.7	61.2	59.3	59.8	58.1	58.4	55.8	58.9	58.2	57.7	59.7	62.1	63.4	61.7
11.02.2025	60.5	61.6	62.8	64.2	65.5	65.6	65.3	63.7	64.1	62.0	62.6	60.6	58.8	57.0	56.1	54.1	51.2	49.3	48.2	49.5	49.7	50.8	47.4	53.6
12.02.2025	55.4	58.3	60.0	61.3	63.8	63.7	64.1	62.3	60.7	60.1	59.6	59.7	57.9	56.6	51.7	50.5	49.7	49.9	46.1	45.3	47.3	49.2	49.2	52.1
13.02.2025	55.6	58.6	59.4	59.7	60.9	62.1	60.7	60.0	59.9	59.8	59.7	57.2	55.9	54.8	52.5	51.6	50.0	49.1	49.2	46.9	47.2	47.1	43.3	49.0
14.02.2025	52.7	57.2	58.1	58.6	58.8	62.7	60.3	60.4	58.3	58.6	59.6	56.3	56.0	53.4	51.2	51.5	50.9	49.3	46.8	43.4	44.3	39.5	43.0	42.3
15.02.2025	48.0	53.2	54.9	55.5	56.7	57.5	57.4	60.1	59.6	57.3	56.5	56.4	54.6	54.5	52.4	49.7	50.7	49.5	49.4	52.6	53.8	55.9	52.4	52.1
16.02.2025	52.4	53.1	53.3	55.1	54.6	55.9	56.5	56.2	56.5	56.4	57.6	55.4	53.7	53.0	50.4	46.3	49.1	43.8	38.9	40.8	36.5	37.3	37.8	45.3
17.02.2025	53.5	57.3	59.7	59.4	58.4	58.4	58.9	58.8	58.6	58.5	58.9	58.4	55.3	54.1	50.8	51.3	49.4	47.1	44.2	41.1	37.3	39.3	37.4	50.9
18.02.2025	54.2	58.9	58.9	58.8	58.9	61.5	58.4	58.4	58.6	58.9	58.0	57.2	55.3	53.2	51.2	49.5	47.9	46.8	43.7	36.8	39.8	41.1	41.0	50.1
19.02.2025	56.4	62.9	60.6	65.7	62.3	59.9	61.0	59.7	60.7	59.1	58.4	57.6	55.0	53.5	52.9	53.6	56.5	54.9	53.8	53.7	55.5	56.0	54.1	53.4
20.02.2025	56.0	58.9	59.5	61.0	61.2	61.9	61.2	60.7	61.1	60.3	60.0	59.9	59.6	58.7	60.4	62.7	63.1	62.9	54.8	57.6	55.9	53.6	46.5	51.4
21.02.2025	55.1	58.9	59.5	59.7	61.2	62.4	61.4	60.5	62.9	60.5	60.8	58.6	57.7	57.7	57.2	58.2	57.9	56.2	54.3	53.0	52.3	53.4	52.1	52.5
22.02.2025	52.6	66.2	56.9	57.7	59.0	61.1	59.4	59.6	62.1	59.8	60.5	60.3	57.0	56.7	55.3	53.2	51.2	51.1	48.9	47.5	45.2	45.3	42.4	45.7
23.02.2025	48.2	52.1	55.3	56.8	59.1	62.8	64.6	63.9	62.8	62.5	60.9	57.9	53.6	54.4	56.0	55.9	58.9	62.4	64.9	64.8	64.4	65.1	64.5	61.6
24.02.2025	63.7	64.7	64.0	63.8	64.9	65.8	63.8	63.4	63.3	62.3	64.2	68.0	66.7	60.1	57.0	52.2	49.9	52.6	49.2	48.8	46.3	45.0	44.1	54.1
25.02.2025	54.6	59.3	60.0	60.7	62.1	62.2	61.0	59.1	59.1	58.9	59.9	60.5	56.7	53.7	52.7	48.9	46.7	47.7	39.6	38.2	38.0	39.0	37.7	50.3
26.02.2025	54.1	58.8	59.9	59.3	60.0	58.5	58.3	61.5	58.6	59.3	59.5	57.4	55.2	52.8	50.5	49.4	49.1	45.0	41.2	40.2	38.3	41.0	39.9	47.0
27.02.2025	53.0	58.4	59.1	58.9	59.7	60.6	60.1	60.3	60.7	61.3	60.6	60.0	57.4	55.7	54.0	51.2	51.6	48.7	45.8	43.9	45.0	46.4	47.9	53.7
28.02.2025	53.5	60.3	58.3	58.4	59.7	59.9	59.5	58.8	59.4	60.5	58.9	57.6	58.0	55.5	53.3	51.4	51.2	49.3						
Stundenbezogener Monatsmittelwert	55.7	59.3	58.9	60.7	60.5	61.3	61.6	60.8	60.8	59.9	59.8	59.7	58.3	56.3	55.0	56.2	56.8	55.6	56.1[*]	55.7[*]	55.6[*]	55.8[*]	54.9[*]	54.4[*]

61.9 Hauptsächlich von Fluggeräusch verursacht

^{*} Der Wert ist nicht aus dem ganzen Intervall ausgerechnet.

7 Stundenbezogene äquivalente Dauerschallpegel $L_{p,A,eq,Fl,1h}$ (Fluggeräusch)

7.1 $L_{p,A,eq,Fl,1h}$ Standort 1 - Wenningstedt, Dünenstraße 17

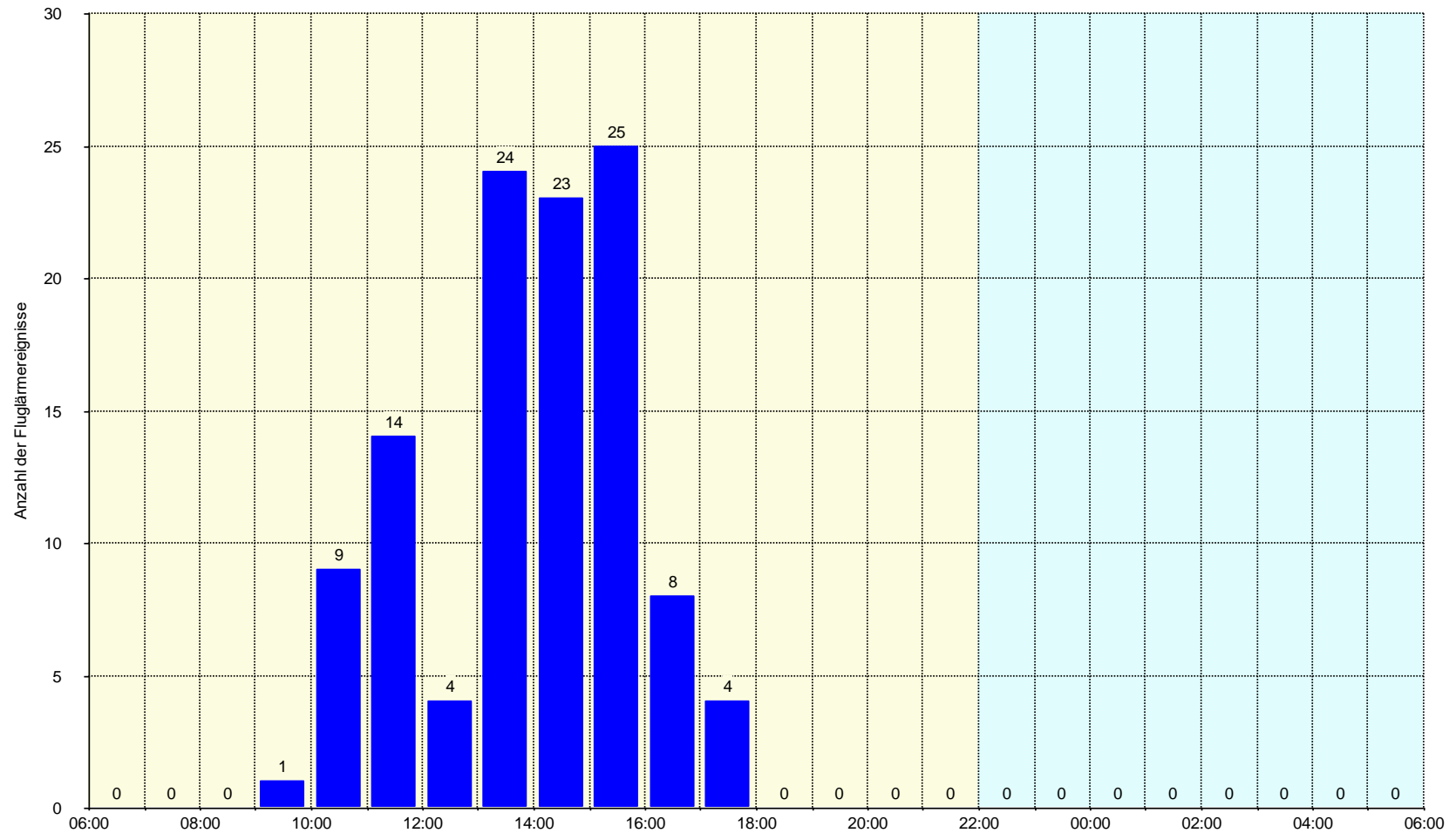
	Äquivalenter Dauerschalldruckpegel $L_{p,A,eq,Fl,1h}$ [dB]																								
	06:00 - 06:59	07:00 - 07:59	08:00 - 08:59	09:00 - 09:59	10:00 - 10:59	11:00 - 11:59	12:00 - 12:59	13:00 - 13:59	14:00 - 14:59	15:00 - 15:59	16:00 - 16:59	17:00 - 17:59	18:00 - 18:59	19:00 - 19:59	20:00 - 20:59	21:00 - 21:59	22:00 - 22:59	23:00 - 23:59	00:00 - 00:59	01:00 - 01:59	02:00 - 02:59	03:00 - 03:59	04:00 - 04:59	05:00 - 05:59	
01.02.2025									44.3	41.8															
02.02.2025										55.0															
03.02.2025									43.2	44.1															
04.02.2025										48.6															
05.02.2025																									
06.02.2025								41.2	39.5																
07.02.2025										50.0															
08.02.2025					35.2				30.1																
09.02.2025					45.7			44.0		51.6															
10.02.2025					36.4			50.8																	
11.02.2025																									
12.02.2025						54.1																			
13.02.2025						47.6		49.6																	
14.02.2025								30.8		48.9															
15.02.2025							41.6	47.7	51.8	34.1															
16.02.2025						37.4		44.8	28.5	47.7															
17.02.2025						40.4	38.1	34.1	42.3	28.7															
18.02.2025						45.3		37.9				44.2													
19.02.2025						45.3		36.2	43.3	37.4															
20.02.2025									53.0	46.2	50.0	52.1													
21.02.2025						39.4		53.6	48.3	56.3	46.1														
22.02.2025					50.4	50.3	45.8	50.0			41.8														
23.02.2025					52.3	36.7				36.2		48.2													
24.02.2025					49.3				52.7																
25.02.2025																									
26.02.2025								43.6																	
27.02.2025				42.1	44.0				45.5																
28.02.2025								49.3		54.7	48.6														
Stundenbezogener Monatsmittelwert				27.6	41.9	42.7	33.2	44.5	44.2	46.7	42.0	40.7													

7.2 L_{p,A,eq,FI,1h} Standort 2 - Keitum/Sylt-Ost, Park & Ride Parkplatz

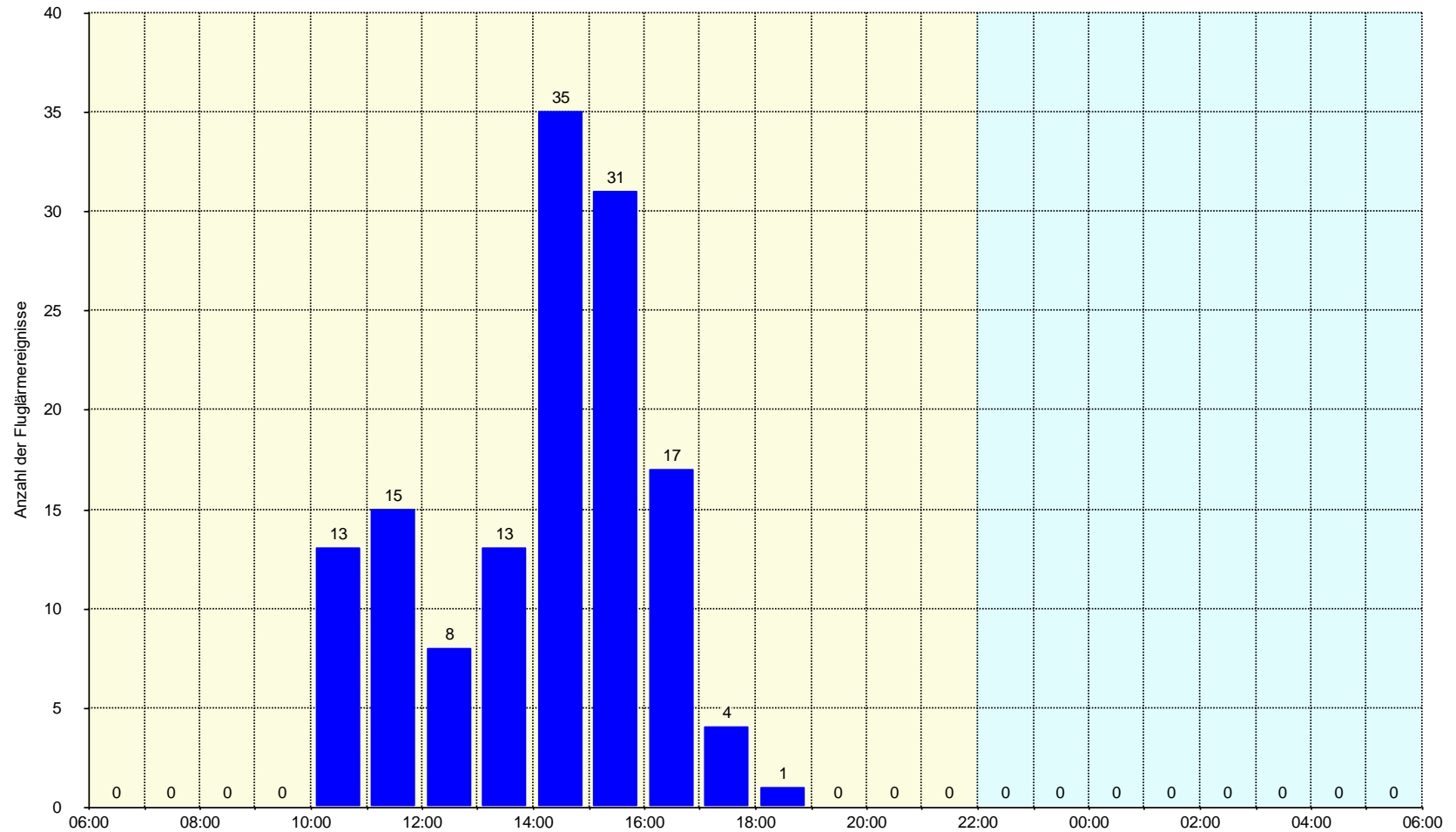
	Äquivalenter Dauerschalldruckpegel L _{p,A,eq,FI,1h} [dB]																								
	06:00 - 06:59	07:00 - 07:59	08:00 - 08:59	09:00 - 09:59	10:00 - 10:59	11:00 - 11:59	12:00 - 12:59	13:00 - 13:59	14:00 - 14:59	15:00 - 15:59	16:00 - 16:59	17:00 - 17:59	18:00 - 18:59	19:00 - 19:59	20:00 - 20:59	21:00 - 21:59	22:00 - 22:59	23:00 - 23:59	00:00 - 00:59	01:00 - 01:59	02:00 - 02:59	03:00 - 03:59	04:00 - 04:59	05:00 - 05:59	
01.02.2025							26.8	49.1	49.6																
02.02.2025							51.1	59.2	47.9		53.1														
03.02.2025																									
04.02.2025									52.2		48.5														
05.02.2025																									
06.02.2025					50.5			48.1	41.5	50.0		52.8													
07.02.2025										45.3		54.4													
08.02.2025					36.7																				
09.02.2025							57.3		49.0	48.3	57.3														
10.02.2025						43.0			56.0																
11.02.2025																									
12.02.2025								58.3	48.1																
13.02.2025					50.2		50.2																		
14.02.2025								51.4			54.1														
15.02.2025									55.9	48.4															
16.02.2025									46.3	42.2	53.2														
17.02.2025							51.3	39.4	46.1	47.9		46.1													
18.02.2025					44.4					48.6															
19.02.2025					53.0			41.2	53.8	45.1	43.5														
20.02.2025									49.6	50.6	48.1	51.4	52.6												
21.02.2025					53.1	55.6	44.9		56.9	41.7	55.8														
22.02.2025					38.6	55.2			56.6	50.4	52.9														
23.02.2025					49.6	49.7	49.4		49.9	55.6	57.1	51.9													
24.02.2025					52.9	52.6				46.7															
25.02.2025						54.7																			
26.02.2025										50.7															
27.02.2025						54.5																			
28.02.2025					52.1		40.6		49.7	55.9	51.5														
Stundenbezogener Monatsmittelwert					46.0	47.5	45.7	47.9	50.0	47.8	49.7	44.6	38.1												

8 Anzahl der Fluggeräuscheignisse im Monat Februar pro Tagesstunde

8.1 Anzahl der Fluggeräuscheignisse Standort 1 - Wenningstedt, Dünenstraße 17



8.2 Anzahl der Fluggeräuschereignisse Standort 2 - Keitum/Sylt-Ost, Park & Ride Parkplatz



9 Meteorologische Angaben am Standort 1 – Wenningstedt, Dünenstraße 17

Datum	Windgeschwindigkeit [ms ⁻¹]			Windrichtung mittel [°]	Lufttemperatur mittel [°C]	Luftfeuchtigkeit mittel [%]	Luftdruck mittel [hPa]	Regen [Ja/Nein]
	min.	max.	mittel					
01.02.2025								
02.02.2025	0.2	7.2	2.8	144	1.2	99	1027.0	Ja
03.02.2025	0.6	9.2	3.9	149	2.6	98	1026.0	Ja
04.02.2025	1.2	14.0	6.2	166	4.4	99	1025.0	Ja
05.02.2025								
06.02.2025	0.1	11.0	3.3	107	3.9	96	1044.0	Ja
07.02.2025	0.4	13.0	4.2	75	2.5	96	1035.0	Ja
08.02.2025	0.2	15.0	4.7	83	1.8	94	1029.0	Ja
09.02.2025	0.2	10.0	2.8	58	2.2	94	1036.0	Ja
10.02.2025	0.4	15.0	5.2	69	1.8	93	1033.0	Ja
11.02.2025	0.4	17.0	5.9	76	1.5	89	1027.0	Ja
12.02.2025	0.2	14.0	4.4	70	0.3	89	1023.0	Ja
13.02.2025	0.1	9.5	2.6	65	-0.8	90	1025.0	Ja
14.02.2025								
15.02.2025								
16.02.2025	0.1	9.7	2.5	81	-2.9	69	1028.0	Ja
17.02.2025								
18.02.2025	0.1	6.1	2.4	123	-1.5	71	1030.0	Ja
19.02.2025	1.2	14.0	6.1	110	-0.2	61	1026.0	Nein
20.02.2025	1.2	16.0	7.1	132	2.8	81	1019.0	Ja
21.02.2025	0.7	14.0	6.2	130	7.8	99	1017.0	Nein
22.02.2025	0.5	13.0	4.6	163	6.1	99	1016.0	Ja
23.02.2025	1.2	15.0	5.9	152	5.7	98	1023.0	Ja
24.02.2025	1.2	18.0	6.0	160	6.2	100	1012.0	Ja
25.02.2025								
26.02.2025								
27.02.2025	0.1	8.0	2.5	90	3.3	100	1017.0	Ja
28.02.2025	0.1	9.3	2.6	253	2.9	100	1026.0	Ja

10 Äquivalente Dauerschallpegel im Vergleich zu Vormonaten

10.1 $L_{p,A,eq,T}$ und $L_{p,A,eq,FI,T}$ im Monatsvergleich Standort 1 - Wenningstedt, Dünenstraße 17

	Monatsmittelwerte Dauerschallpegel Gesamtgeräusch			Monatsmittelwerte Dauerschallpegel Fluggeräusch		
	$L_{p,A,eq,(24h)}$ 06:00-05:59 [dB]	$L_{p,A,eq,Tag}$ 06:00-21:59 [dB]	$L_{p,A,eq,Nacht}$ 22:00-05:59 [dB]	$L_{p,A,eq,FI,(24h)}$ 06:00-05:59 [dB]	$L_{p,A,eq,FI,Tag}$ 06:00-21:59 [dB]	$L_{p,A,eq,FI,Nacht}$ 22:00-05:59 [dB]
Januar 2025	57.6	57.8	56.4	34.5	36.1	
Februar 2025	56.3	57.3	53.0	38.5	40.1	
März 2025						
April 2025						
Mai 2025						
Juni 2025						
Juli 2025						
August 2025						
September 2025						
Oktober 2025						
November 2025						
Dezember 2025						

10.2 $L_{p,A,eq,T}$ und $L_{p,A,eq,FI,T}$ im Monatsvergleich Standort 2 - Keitum/Sylt-Ost, Park & Ride Parkplatz

	Monatsmittelwerte Dauerschallpegel Gesamtgeräusch			Monatsmittelwerte Dauerschallpegel Fluggeräusch		
	$L_{p,A,eq,(24h)}$ 06:00-05:59 [dB]	$L_{p,A,eq,Tag}$ 06:00-21:59 [dB]	$L_{p,A,eq,Nacht}$ 22:00-05:59 [dB]	$L_{p,A,eq,FI,(24h)}$ 06:00-05:59 [dB]	$L_{p,A,eq,FI,Tag}$ 06:00-21:59 [dB]	$L_{p,A,eq,FI,Nacht}$ 22:00-05:59 [dB]
Januar 2025	70.3	70.6	69.8	42.7	44.4	
Februar 2025	58.6	59.5	55.6	43.1	44.8	
März 2025						
April 2025						
Mai 2025						
Juni 2025						
Juli 2025						
August 2025						
September 2025						
Oktober 2025						
November 2025						
Dezember 2025						