

FLUGLÄRM-MESSSTATION VERKEHRSFLUGHAFEN SYLT

Messergebnisse für die Standorte
Wenningstedt, Dünenstraße 17 und
Keitum/Sylt-Ost, Park & Ride Parkplatz

April 2023

IMPRESSUM

Herausgeber: Flughafen Sylt GmbH
Flughafenstraße 1
25980 Sylt/OT Tinnum

Bearbeitung: ACCON GmbH
Gewerbering 5
86926 Greifenberg
www.accon.de



© 2023

Nachdruck und Wiedergabe nur mit Genehmigung des Herausgebers

INHALT

1	Begriffe (gemäß DIN 45643, 2011-02)	4
2	Lageplan mit stationären Fluglärm-Messstationen	5
3	Messstellenstatistik	7
3.1	Statistik Standort 1 - Wenningstedt, Dünenstraße 17	7
3.2	Statistik Standort 2 - Keitum/Sylt-Ost, Park & Ride Parkplatz	9
4	Äquivalenter Dauerschallpegel $L_{p,A,eq,FI,Tag}$ jedes Tages (Fluggeräusch)	11
4.1	$L_{p,A,eq,FI,Tag}$ Standort 1 - Wenningstedt, Dünenstraße 17	11
4.2	$L_{p,A,eq,FI,Tag}$ Standort 2 - Keitum/Sylt-Ost, Park & Ride Parkplatz	12
5	Äquivalenter Dauerschallpegel $L_{p,A,eq,FI,Nacht}$ jeder Nacht (Fluggeräusch)	13
5.1	$L_{p,A,eq,FI,Nacht}$ Standort 1 - Wenningstedt, Dünenstraße 17	13
5.2	$L_{p,A,eq,FI,Nacht}$ Standort 2 - Keitum/Sylt-Ost, Park & Ride Parkplatz	14
6	Stundenbezogene äquivalente Dauerschallpegel $L_{p,A,eq,1h}$ (Gesamtgeräusch)	15
6.1	$L_{p,A,eq,1h}$ Standort 1 - Wenningstedt, Dünenstraße 17	15
6.2	$L_{p,A,eq,1h}$ Standort 2 - Keitum/Sylt-Ost, Park & Ride Parkplatz	16
7	Stundenbezogene äquivalente Dauerschallpegel $L_{p,A,eq,FI,1h}$ (Fluggeräusch)	17
7.1	$L_{p,A,eq,FI,1h}$ Standort 1 - Wenningstedt, Dünenstraße 17	17
7.2	$L_{p,A,eq,FI,1h}$ Standort 2 - Keitum/Sylt-Ost, Park & Ride Parkplatz	18
8	Anzahl der Fluggeräuschereignisse im Monat April pro Tagesstunde	19
8.1	Anzahl der Fluggeräuschereignisse Standort 1 - Wenningstedt, Dünenstraße 17	19
8.2	Anzahl der Fluggeräuschereignisse Standort 2 - Keitum/Sylt-Ost, Park & Ride Parkplatz	20
9	Meteorologische Angaben am Standort 1 – Wenningstedt, Dünenstraße 17	21
10	Äquivalente Dauerschallpegel im Vergleich zu Vormonaten	22
10.1	$L_{p,A,eq,T}$ und $L_{p,A,eq,FI,T}$ im Monatsvergleich Standort 1 - Wenningstedt, Dünenstraße 17	22
10.2	$L_{p,A,eq,T}$ und $L_{p,A,eq,FI,T}$ im Monatsvergleich Standort 2 - Keitum/Sylt-Ost, Park & Ride Parkplatz	23

1 Begriffe (gemäß DIN 45643, 2011-02)

A-bewerteter äquivalenter Dauerschalldruckpegel des Gesamtgeräusches $L_{p,A,eq,T}$

10-facher dekadischer Logarithmus des über ein Zeitintervall T gemittelten Quadrates des Verhältnisses des A-bewerteten Schalldrucks zum Bezugsschalldruck von 20 μ Pa in Dezibel,

A-bewerteter äquivalenter Dauerschalldruckpegel des Fluggeräusches $L_{p,A,eq,FI,T}$

Mittelungspegel, gebildet aus den A-bewerteten Einzelereignis-Schalldruckpegeln der in einem anzugebenden Zeitintervall T auftretenden Fluggeräusches,

AS-bewerteter Maximalschalldruckpegel $L_{p,AS,max,i}$

Maximalwert des AS-bewerteten Schalldruckpegels des i-ten Einzelgeräuschereignisses,

Gesamtgeräusch

Summe aller akustischen Immissionen in einer gegebenen Situation zu einer gegebenen Zeit, die sich in der Regel aus Geräuschen von mehreren Quellen zusammensetzt,

Fluggeräusch

Von einem Luftfahrzeug während seines Betriebs vom Beginn des Startrollvorgangs bis zum Verlassen der Landebahn nach der Landung erzeugtes Geräusch,

Fluggeräusch-Ereignisse N1

Anzahl der durch Klassifizierung oder Identifizierung ermittelten Einzelschallereignisse am Messort, die von Luftfahrzeugbewegungen erzeugt wurden, die dem Flugplatz zuzuordnen sind,

mittlerer AS-bewerteter Maximalschalldruckpegel $L_{max,AS,T}$

Energetisch gemittelter AS-bewerteter Maximalschalldruckpegel, gemittelt über die Maximalschalldruckpegel, die in einem betrachteten Zeitintervall T anfallen.

2 Lageplan mit stationären Fluglärm-Messtationen





Messstation 1: Wenningstedt, Dünenstraße 17



Messstation 2: Keitum/Sylt-Ost, Park & Ride Parkplatz

3 Messstellenstatistik

3.1 Statistik Standort 1 - Wenningstedt, Dünenstraße 17

Datum	Ereignisse				Verfügbarkeit			Gesamtgeräusch (Äquivalenter Dauerschalldruckpegel)			Fluggeräusch (Äquivalenter Dauerschalldruckpegel)		
	Anzahl Flugbewegungen		Anzahl Fluggeräusch- ereignisse		[%]		Ausfall	L _{p,A,eq,(24h)} 06:00-05:59 h [dB]	L _{p,A,eq,Tag} 06:00-21:59 h [dB]	L _{p,A,eq,Nacht} 22:00-05:59 h [dB]	L _{p,A,eq,FI,(24h)} 06:00-05:59 h [dB]	L _{p,A,eq,FI,Tag} 06:00-21:59 h [dB]	L _{p,A,eq,FI,Nacht} 22:00-05:59 h [dB]
	Tag	Nacht	Tag	Nacht	Tag	Nacht							
01.04.2023	6	0	6	0	100.0			60.5	62.0	52.9	45.4	47.1	
02.04.2023	17	0	17	0	100.0			54.2	53.4	55.5	44.2	45.9	
03.04.2023	2	0	2	0	100.0			54.6	53.5	56.3	30.3	32.1	
04.04.2023	9	0	9	0	100.0			53.8	53.2	54.8	37.4	39.2	
05.04.2023	18	0	17	0	94.4			53.8	54.6	51.5	45.3	47.1	
06.04.2023	33	0	33	0	100.0			55.4	56.1	53.5	47.2	49.0	
07.04.2023	29	0	29	0	100.0			55.7	56.5	53.1	46.0	47.8	
08.04.2023	8	0	8	0	100.0			55.0	56.0	51.6	43.1	44.9	
09.04.2023	10	0	10	0	100.0			51.6	53.0	45.2	42.6	44.3	
10.04.2023	27	0	27	0	100.0			60.7	61.1	60.0	48.3	50.1	
11.04.2023	6	0	6	0	100.0			57.8	58.4	56.4	42.3	44.0	
12.04.2023	9	0	9	0	100.0			57.5	58.8	52.0	43.1	44.9	
13.04.2023	6	0	6	0	100.0			57.7	58.7	54.3	44.8	46.6	
14.04.2023	22	0	17	0	77.3			52.6	53.8	48.8	41.4	43.1	
15.04.2023	17	0	16	0	94.1			53.7	55.0	48.7	45.3	47.1	
16.04.2023	21	0	21	0	100.0			52.2	53.4	48.2	48.4	50.1	
17.04.2023	2	0	2	0	100.0			54.5	54.0	55.3	39.4	41.1	
18.04.2023	1	0	1	0	100.0			53.8	52.1	55.9	30.6	32.3	
19.04.2023	7	0	7	0	100.0			54.9	53.4	56.9	40.0	41.7	
20.04.2023	8	0	8	0	100.0			56.4	56.8	55.6	42.0	43.7	
21.04.2023	9	0	9	0	100.0			55.5	54.5	57.1	42.6	44.3	
22.04.2023	20	0	19	0	95.0			54.0	54.8	51.5	46.8	48.6	
23.04.2023	6	0	6	0	100.0			53.2	54.3	49.0	42.4	44.2	
24.04.2023	4	0	4	0	100.0			69.0	61.6	73.2	43.6	45.4	
25.04.2023	5	0	5	0	100.0			86.7	88.4	71.9	49.2	50.9	

Datum	Ereignisse				Verfügbarkeit			Gesamtgeräusch (Äquivalenter Dauerschalldruckpegel)			Fluggeräusch (Äquivalenter Dauerschalldruckpegel)		
	Anzahl Flugbewegungen		Anzahl Fluggeräusch- ereignisse		[%]		Ausfall	L _{p,A,eq,(24h)} 06:00-05:59 h [dB]	L _{p,A,eq,Tag} 06:00-21:59 h [dB]	L _{p,A,eq,Nacht} 22:00-05:59 h [dB]	L _{p,A,eq,FI,(24h)} 06:00-05:59 h [dB]	L _{p,A,eq,FI,Tag} 06:00-21:59 h [dB]	L _{p,A,eq,FI,Nacht} 22:00-05:59 h [dB]
	Tag	Nacht	Tag	Nacht	Tag	Nacht							
26.04.2023	9	0	9	0	100.0			81.3	83.1	64.0	45.3	47.1	
27.04.2023	5	0	5	0	100.0			57.3	57.8	56.1	42.8	44.5	
28.04.2023	14	0	14	0	100.0			52.3	53.0	50.6	42.5	44.2	
29.04.2023	11	0	11	0	100.0			58.4	58.1	58.8	46.7	48.5	
30.04.2023	9	0	9	0	100.0			54.0	54.6	52.6	44.6	46.3	
Summenwerte	350	0	342	0	97.7			73.2	74.8	61.9	44.5	46.3	0.0

Eine von 100 % abweichende Verfügbarkeit erfasster Fluglärmereignisse ergibt sich durch „technischen oder wetterbedingtem Ausfall“ (was entsprechend vermerkt wird) oder durch messtechnisch nicht erfasster Flugbewegungen, was i. d. R. bei 1 - motorigen Flugzeugen und Hubschraubern auftreten kann, wenn der An - und Abflug im Bereich der Messstationen nicht entlang der „Centerline“ erfolgt.

T = Technischer Ausfall; W = Wetterbedingter Ausfall

3.2 Statistik Standort 2 - Keitum/Sylt-Ost, Park & Ride Parkplatz

Datum	Ereignisse				Verfügbarkeit			Gesamtgeräusch (Äquivalenter Dauerschalldruckpegel)			Fluggeräusch (Äquivalenter Dauerschalldruckpegel)		
	Anzahl Flugbewegungen		Anzahl Fluggeräusch- ereignisse		[%]		Ausfall	$L_{p,A,eq,(24h)}$ 06:00-05:59 h [dB]	$L_{p,A,eq,Tag}$ 06:00-21:59 h [dB]	$L_{p,A,eq,Nacht}$ 22:00-05:59 h [dB]	$L_{p,A,eq,Fl,(24h)}$ 06:00-05:59 h [dB]	$L_{p,A,eq,Fl,Tag}$ 06:00-21:59 h [dB]	$L_{p,A,eq,Fl,Nacht}$ 22:00-05:59 h [dB]
	Tag	Nacht	Tag	Nacht	Tag	Nacht							
01.04.2023	6	0	6	0	100.0			60.4	62.0	49.8	46.6	48.4	
02.04.2023	18	0	18	0	100.0			55.6	57.2	45.2	47.8	49.6	
03.04.2023	10	0	10	0	100.0			59.1	60.8	46.1	47.4	49.1	
04.04.2023	19	0	19	0	100.0			58.7	60.4	46.0	43.5	45.3	
05.04.2023	21	0	21	0	100.0			61.8	63.5	48.3	49.6	51.4	
06.04.2023	24	0	24	0	100.0			61.0	62.7	48.8	49.2	51.0	
07.04.2023	16	0	16	0	100.0			55.6	57.0	48.8	45.6	47.3	
08.04.2023	16	0	16	0	100.0			57.2	58.7	49.1	49.7	51.4	
09.04.2023	13	0	13	0	100.0			56.5	58.0	49.0	49.1	50.9	
10.04.2023	39	0	39	0	100.0			63.7	63.3	64.4	50.8	52.6	
11.04.2023	8	0	8	0	100.0			58.2	59.4	53.3	47.1	48.9	
12.04.2023	5	0	5	0	100.0			59.7	61.4	48.0	48.1	49.8	
13.04.2023	8	0	8	0	100.0			62.2	63.7	54.4	47.3	49.1	
14.04.2023	25	0	25	0	100.0			57.4	59.0	48.7	49.9	51.7	
15.04.2023	15	0	15	0	100.0			57.3	58.9	47.0	51.1	52.8	
16.04.2023	17	0	14	0	82.4			55.6	57.2	47.1	48.9	50.6	
17.04.2023	2	0	2	0	100.0			57.7	59.4	47.3	40.0	41.7	
18.04.2023	2	0	2	0	100.0			56.3	57.9	46.7	40.9	42.7	
19.04.2023	7	0	7	0	100.0			57.7	58.8	54.0	45.0	46.8	
20.04.2023	4	0	4	0	100.0			58.1	59.6	51.0	44.3	46.0	
21.04.2023	10	0	10	0	100.0			55.8	57.3	47.9	46.2	48.0	
22.04.2023	21	0	20	0	95.2			56.0	57.4	50.1	47.9	49.6	
23.04.2023	19	0	19	0	100.0			58.0	59.6	48.5	51.2	53.0	
24.04.2023	6	0	6	0	100.0			62.3	61.4	63.6	45.2	47.0	
25.04.2023	4	0	4	0	100.0			64.8	65.9	61.2	42.8	44.5	
26.04.2023	10	0	10	0	100.0			60.8	62.2	54.5	49.6	51.4	
27.04.2023	11	0	11	0	100.0			58.3	59.9	47.4	47.3	49.0	

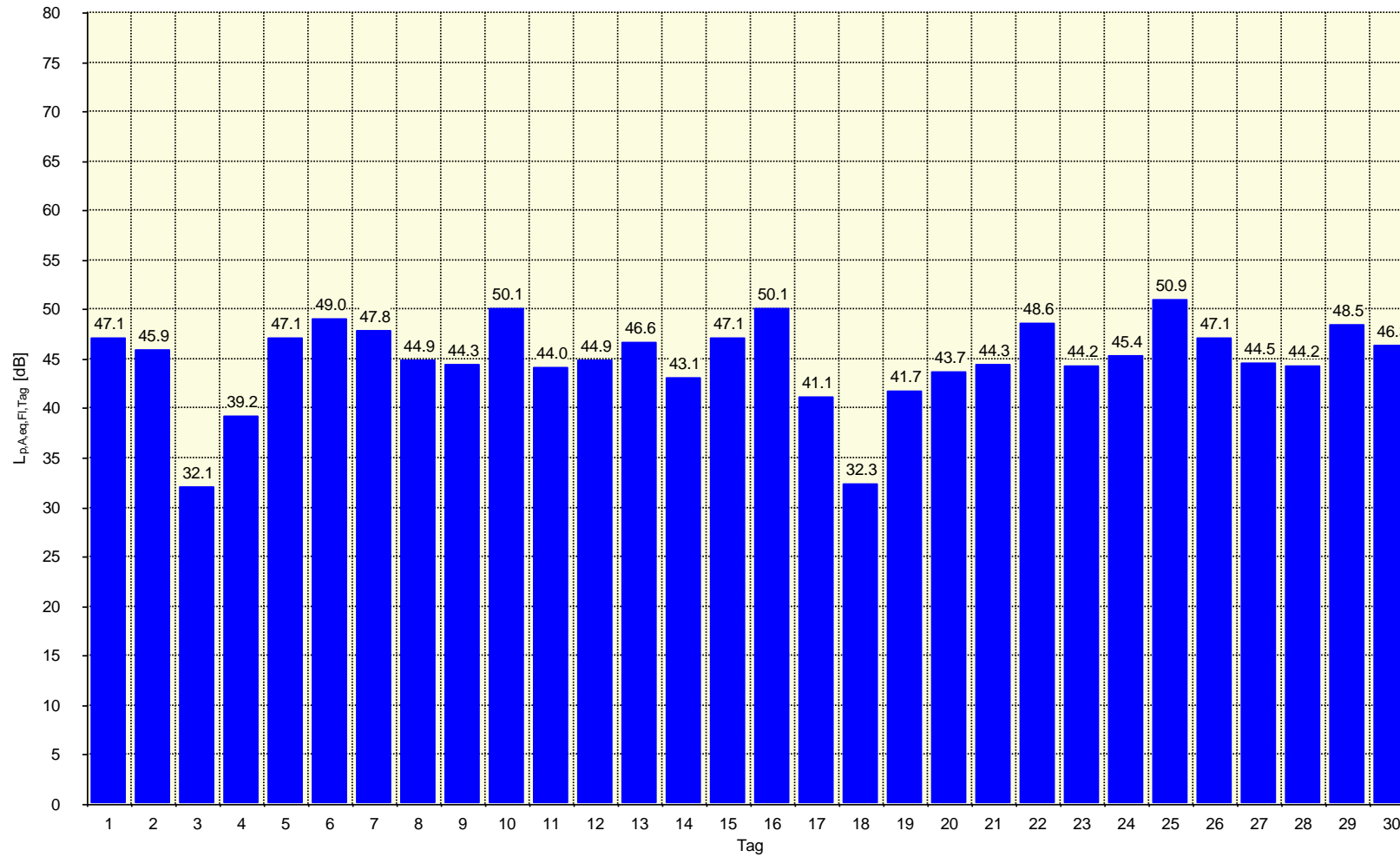
Datum	Ereignisse				Verfügbarkeit			Gesamtgeräusch (Äquivalenter Dauerschalldruckpegel)			Fluggeräusch (Äquivalenter Dauerschalldruckpegel)		
	Anzahl Flugbewegungen		Anzahl Fluggeräusch- ereignisse		[%]		Ausfall	L _{p,A,eq,(24h)} 06:00-05:59 h [dB]	L _{p,A,eq,Tag} 06:00-21:59 h [dB]	L _{p,A,eq,Nacht} 22:00-05:59 h [dB]	L _{p,A,eq,FI,(24h)} 06:00-05:59 h [dB]	L _{p,A,eq,FI,Tag} 06:00-21:59 h [dB]	L _{p,A,eq,FI,Nacht} 22:00-05:59 h [dB]
	Tag	Nacht	Tag	Nacht	Tag	Nacht							
28.04.2023	9	1	9	1	100.0	100.0		56.8	58.3	50.4	45.7	47.5	21.6
29.04.2023	21	0	21	0	100.0			57.6	59.1	48.4	51.5	53.3	
30.04.2023	16	0	16	0	100.0			55.5	57.0	48.3	49.7	51.5	
Summenwerte	402	1	398	1	99.0	100.0		59.3	60.6	54.7	48.1	49.9	6.8

Eine von 100 % abweichende Verfügbarkeit erfasster Fluglärmereignisse ergibt sich durch „technischen oder wetterbedingtem Ausfall“ (was entsprechend vermerkt wird) oder durch messtechnisch nicht erfasster Flugbewegungen, was i. d. R. bei 1 - motorigen Flugzeugen und Hubschraubern auftreten kann, wenn der An - und Abflug im Bereich der Messstationen nicht entlang der „Centerline“ erfolgt.

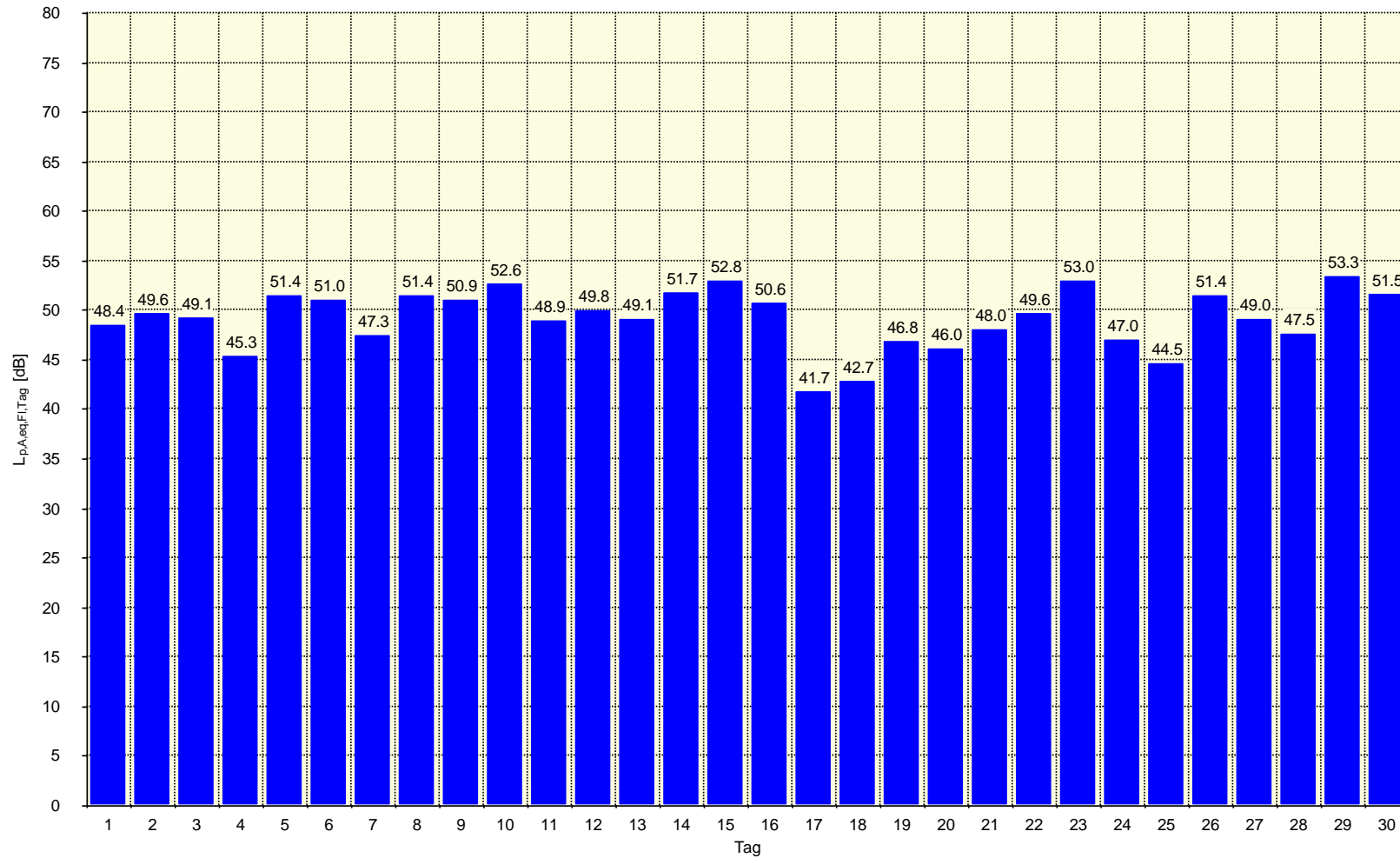
T = Technischer Ausfall; W = Wetterbedingter Ausfall

4 Äquivalenter Dauerschallpegel $L_{p,A,eq,FI,Tag}$ jedes Tages (Fluggeräusch)

4.1 $L_{p,A,eq,FI,Tag}$ Standort 1 - Wenningstedt, Dünenstraße 17



4.2 $L_{p,A,eq,FI,Tag}$ Standort 2 - Keitum/Sylt-Ost, Park & Ride Parkplatz

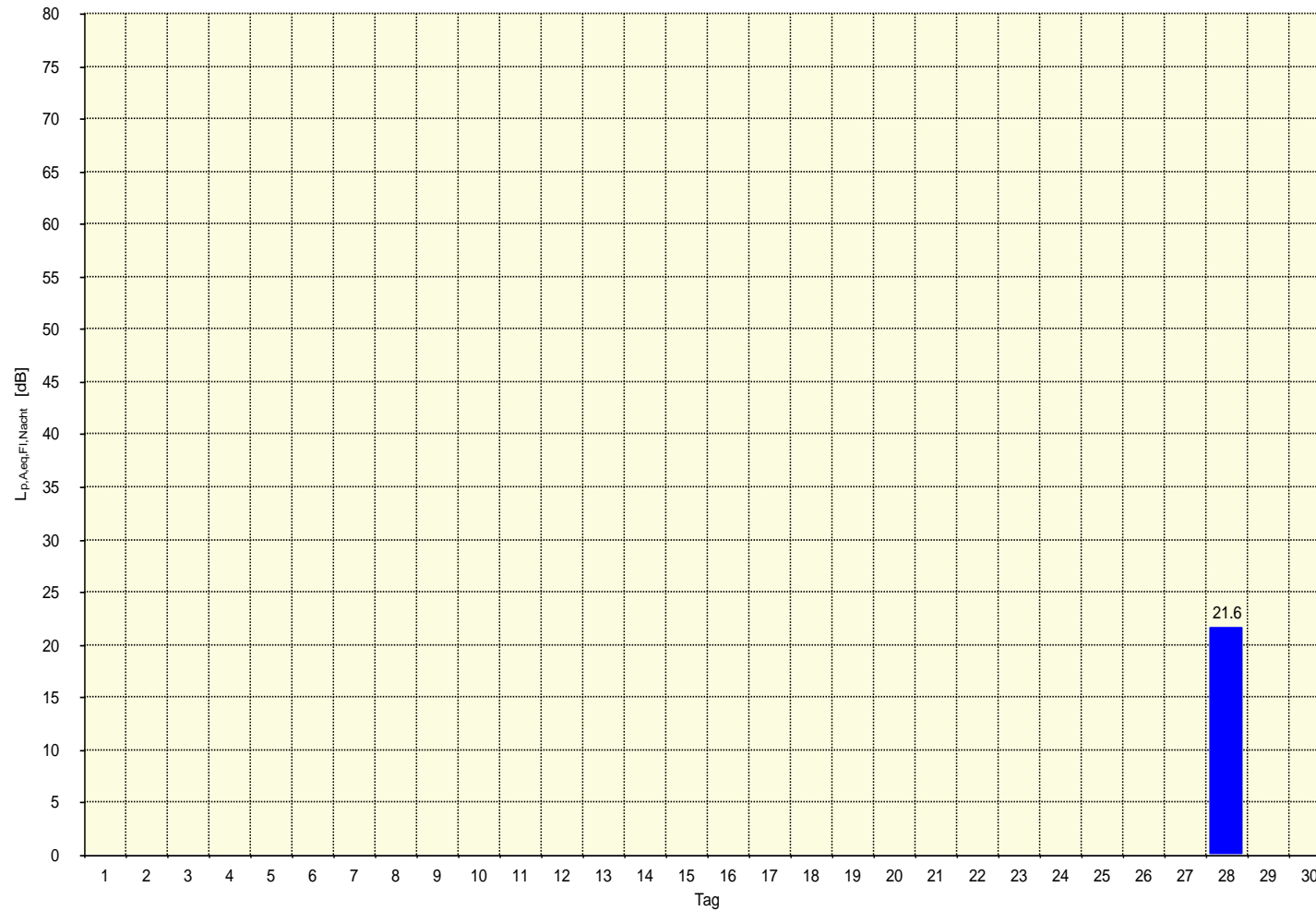


5 Äquivalenter Dauerschallpegel $L_{p,A,eq,FI,Nacht}$ jeder Nacht (Fluggeräusch)

5.1 $L_{p,A,eq,FI,Nacht}$ Standort 1 - Wenningstedt, Dünenstraße 17

Im April 2023 wurden keine Nachtflüge registriert!

5.2 $L_{p,A,eq,FI,Nacht}$ Standort 2 - Keitum/Sylt-Ost, Park & Ride Parkplatz



6 Stundenbezogene äquivalente Dauerschallpegel $L_{p,A,eq,1h}$ (Gesamtgeräusch)

6.1 $L_{p,A,eq,1h}$ Standort 1 - Wenningstedt, Dünenstraße 17

	Äquivalenter Dauerschalldruckpegel $L_{p,A,eq,1h}$ [dB]																							
	06:00 - 06:59	07:00 - 07:59	08:00 - 08:59	09:00 - 09:59	10:00 - 10:59	11:00 - 11:59	12:00 - 12:59	13:00 - 13:59	14:00 - 14:59	15:00 - 15:59	16:00 - 16:59	17:00 - 17:59	18:00 - 18:59	19:00 - 19:59	20:00 - 20:59	21:00 - 21:59	22:00 - 22:59	23:00 - 23:59	00:00 - 00:59	01:00 - 01:59	02:00 - 02:59	03:00 - 03:59	04:00 - 04:59	05:00 - 05:59
01.04.2023	65.1	64.7	64.6	64.1	63.8	64.5	61.4	61.6	61.2	61.1	60.9	57.3	54.8	54.1	55.8	54.7	51.7	50.1	46.1	46.0	46.7	60.3	47.4	47.1
02.04.2023	48.2	48.3	50.1	51.2	52.4	54.1	53.7	54.6	57.0	55.1	53.8	56.0	53.6	54.5	51.5	48.9	46.9	41.9	40.2	41.1	45.5	64.1	48.0	48.6
03.04.2023	49.1	49.9	58.1	50.8	53.7	51.8	49.1	50.7	55.1	52.3	53.8	51.9	59.0	52.2	50.5	47.6	46.5	39.2	41.9	43.2	44.9	65.0	46.3	47.4
04.04.2023	48.9	51.6	57.4	50.9	49.2	51.5	53.4	51.9	50.4	55.6	57.3	53.5	54.0	51.5	51.2	50.2	47.6	44.8	44.2	44.8	44.6	63.4	44.9	46.1
05.04.2023	47.8	53.6	56.7	51.4	55.1	53.0	55.6	54.1	53.1	56.1	54.9	57.5	57.0	55.0	53.3	49.7	49.9	46.4	46.0	44.7	45.1	59.3	41.0	45.0
06.04.2023	47.3	59.4	54.3	56.5	56.1	54.1	57.3	57.4	57.7	57.9	57.2	56.8	54.3	53.4	53.4	53.1	51.0	51.4	49.8	48.1	46.2	60.6	49.0	50.7
07.04.2023	57.4	54.8	56.9	56.9	56.1	56.0	58.4	58.0	56.8	58.2	56.6	57.3	56.4	54.3	54.0	51.7	51.0	48.0	43.2	41.0	39.3	61.4	41.5	44.9
08.04.2023	48.1	50.1	57.7	54.7	53.0	55.7	53.2	54.7	52.1	60.1	55.1	62.9	55.1	52.7	52.4	49.2	48.3	46.8	44.3	40.8	39.9	59.9	40.8	42.8
09.04.2023	46.8	47.4	47.3	47.1	50.6	51.8	51.8	56.5	56.4	55.1	54.2	56.9	55.0	51.7	50.5	47.4	46.8	45.7	44.9	42.9	41.4	46.3	45.6	45.5
10.04.2023	48.1	50.9	52.3	58.9	61.6	63.1	63.2	64.0	64.6	62.0	60.3	60.0	59.2	61.5	62.9	57.1	60.5	60.8	63.1	60.1	58.2	56.7	58.2	58.9
11.04.2023	57.9	56.5	59.8	56.5	56.8	57.3	59.8	57.6	58.6	61.4	59.1	58.0	59.0	58.3	57.2	56.3	56.5	56.0	56.5	55.7	53.8	54.2	56.7	59.2
12.04.2023	59.7	62.4	63.3	62.6	59.2	59.2	59.8	57.8	56.8	56.0	53.2	56.2	52.9	53.1	52.1	53.7	53.5	52.5	52.7	53.3	53.3	51.0	47.1	48.2
13.04.2023	51.7	52.4	58.0	57.5	57.5	57.1	59.6	62.8	61.3	59.7	60.8	59.8	58.8	57.4	56.6	55.1	55.3	54.8	53.4	53.2	53.2	56.4	53.5	53.6
14.04.2023	53.8	55.7	56.2	55.0	52.1	50.8	52.6	54.1	55.9	55.2	53.4	54.7	51.1	51.9	52.2	48.6	45.8	45.0	45.1	46.3	47.1	52.8	48.9	51.5
15.04.2023	51.9	52.2	57.7	58.8	56.9	55.2	55.1	54.8	53.4	58.8	54.2	55.0	51.4	50.1	49.0	46.7	44.5	41.5	43.0	45.1	45.0	54.3	49.8	50.4
16.04.2023	51.5	52.3	49.8	48.3	48.1	49.7	52.2	50.9	51.7	58.4	51.1	56.5	55.9	55.4	50.9	54.4	46.4	40.4	38.4	41.2	42.0	55.2	46.3	48.2
17.04.2023	49.3	59.9	54.2	50.6	52.6	48.9	55.0	53.8	51.5	58.6	54.6	53.6	51.5	50.7	48.2	48.9	43.1	39.2	39.3	36.1	37.8	64.2	43.8	46.0
18.04.2023	49.5	46.9	54.1	50.4	50.4	53.2	53.4	52.1	53.7	54.4	52.9	54.4	51.7	51.3	49.5	48.1	43.1	40.7	39.6	40.4	37.8	64.7	45.5	46.3
19.04.2023	49.4	49.9	50.5	51.4	52.6	52.2	49.6	52.5	54.8	55.9	58.1	56.1	54.5	53.6	50.9	49.8	49.7	49.0	49.8	50.3	48.7	65.0	51.8	52.4
20.04.2023	54.0	57.0	59.1	57.0	58.6	56.9	55.7	54.8	56.8	55.3	57.4	56.1	57.2	57.3	56.6	56.0	49.0	47.1	44.6	47.5	50.3	63.5	52.5	53.0
21.04.2023	53.4	53.4	55.4	54.6	52.7	54.2	54.6	54.1	54.6	56.4	56.0	56.2	55.2	54.1	52.2	51.3	50.9	51.5	51.7	50.7	52.9	64.7	52.3	53.3
22.04.2023	54.4	55.4	58.6	54.8	52.5	56.0	53.3	54.1	55.1	48.8	55.9	49.9	50.0	49.6	59.8	51.4	48.2	45.0	49.6	55.2	51.4	51.8	52.2	51.6
23.04.2023	52.2	61.1	54.1	52.7	52.4	53.2	53.8	55.0	51.3	55.8	56.0	54.1	47.9	48.0	51.9	47.7	46.7	46.3	46.9	50.5	50.2	51.4	48.6	48.1
24.04.2023	55.7	54.0	58.1	54.4	52.8	54.3	58.5	54.6	56.0	59.6	58.8	61.3	59.8	64.2	67.0	69.0	70.6	71.6	74.0	74.5	71.8	74.0	74.6	72.9
25.04.2023	72.0	73.1	72.8	71.9	73.8	91.0	72.9	73.9	89.2	75.9	73.3	96.6	74.3	96.1	74.6	74.1	72.6	73.3	73.0	74.2	71.9	70.9	67.9	65.8
26.04.2023	65.0	63.5	65.6	65.5	62.0	64.3	67.2	92.8	60.3	63.8	65.0	91.1	62.2	64.0	63.2	63.8	63.4	61.5	62.4	63.9	62.6	65.8	65.2	65.4
27.04.2023	63.8	61.4	59.0	59.3	56.6	55.9	55.5	56.1	55.3	55.8	57.9	54.4	55.8	52.9	53.2	52.6	52.0	53.0	52.0	50.1	50.5	63.9	45.7	45.9
28.04.2023	48.7	49.3	53.9	53.2	50.8	50.6	54.5	50.5	50.7	58.1	53.0	57.0	53.3	50.1	49.3	47.0	43.6	47.0	44.1	44.7	47.4	57.7	49.2	48.3
29.04.2023	46.8	49.8	55.2	57.5	57.9	56.2	59.0	57.8	56.4	59.1	59.7	60.5	61.0	60.0	59.1	57.8	57.5	57.9	56.8	57.3	56.5	64.4	55.2	55.1
30.04.2023	55.0	55.1	54.4	54.8	54.1	53.3	52.8	54.0	56.1	55.0	54.6	54.3	57.4	54.2	53.5	50.9	48.8	48.9	50.2	51.5	51.5	58.3	50.5	51.4
Stundenbezogener Monatsmittelwert	60.0	60.8	61.1	60.3	61.0	76.3	61.1	78.2	74.5	62.9	61.1	82.9	61.3	81.4	61.7	61.4	60.8	61.4	62.3	63.0	60.7	64.1	61.4	60.1

Hauptsächlich von Fluggeräusch verursacht

6.2 L_{p,A,eq,1h} Standort 2 - Keitum/Sylt-Ost, Park & Ride Parkplatz

	Äquivalenter Dauerschalldruckpegel L _{p,A,eq,1h} [dB]																							
	06:00 - 06:59	07:00 - 07:59	08:00 - 08:59	09:00 - 09:59	10:00 - 10:59	11:00 - 11:59	12:00 - 12:59	13:00 - 13:59	14:00 - 14:59	15:00 - 15:59	16:00 - 16:59	17:00 - 17:59	18:00 - 18:59	19:00 - 19:59	20:00 - 20:59	21:00 - 21:59	22:00 - 22:59	23:00 - 23:59	00:00 - 00:59	01:00 - 01:59	02:00 - 02:59	03:00 - 03:59	04:00 - 04:59	05:00 - 05:59
01.04.2023	63.2	62.2	63.9	64.0	64.4	64.5	63.5	63.7	62.5	61.0	60.9	58.3	57.8	56.2	55.2	54.5	54.4	52.2	48.5	46.8	46.7	46.2	47.6	47.0
02.04.2023	49.3	50.6	54.2	55.9	57.7	58.8	58.8	58.9	60.3	57.4	57.9	58.6	58.7	55.2	53.5	56.6	50.9	46.0	41.8	39.6	36.6	39.5	40.8	47.1
03.04.2023	54.3	58.6	59.7	60.0	64.9	64.4	63.1	63.2	63.1	60.9	60.9	57.1	56.5	56.6	53.0	51.7	49.0	45.9	41.7	43.0	36.4	47.0	41.3	50.1
04.04.2023	61.0	60.6	58.6	59.3	59.8	59.7	59.9	59.6	59.5	63.5	65.9	59.6	58.8	56.4	54.6	53.6	50.3	47.4	43.3	38.7	35.7	47.5	39.1	47.9
05.04.2023	54.5	61.0	64.0	67.9	61.1	60.9	64.3	62.5	67.4	67.6	65.9	60.7	57.0	56.6	61.0	53.1	52.4	51.0	47.1	42.9	39.3	46.8	40.8	50.3
06.04.2023	57.9	63.8	63.9	62.6	62.9	62.1	62.5	63.4	59.7	60.7	61.8	60.3	69.5	57.2	56.3	53.2	53.1	49.9	47.3	44.0	45.4	48.7	45.2	49.0
07.04.2023	49.1	51.6	55.3	56.2	57.6	58.0	57.9	58.3	57.9	59.2	59.5	58.0	57.7	56.0	56.1	53.0	52.4	50.9	48.9	45.6	44.9	46.7	46.1	48.5
08.04.2023	51.7	61.8	59.6	60.4	61.0	59.8	59.8	58.9	59.4	58.8	57.5	57.5	56.9	56.5	55.4	53.2	52.6	52.5	48.2	46.0	47.4	45.9	41.9	49.4
09.04.2023	49.4	50.2	53.6	55.3	55.7	57.5	58.9	62.3	60.1	59.4	57.8	58.5	60.7	55.8	60.1	52.1	51.9	50.1	47.7	44.3	45.4	46.4	49.7	50.5
10.04.2023	50.0	57.0	54.7	58.7	60.9	63.5	64.8	63.5	64.4	62.1	60.8	59.8	59.0	65.3	70.8	58.9	67.3	67.7	66.6	66.3	60.6	55.2	50.8	52.2
11.04.2023	54.4	57.7	60.0	59.5	60.1	62.0	62.1	61.1	61.3	60.0	60.3	59.6	57.3	56.3	54.6	52.2	52.8	49.2	46.9	48.7	49.3	53.0	56.1	58.0
12.04.2023	59.9	62.9	63.1	62.3	61.7	64.1	62.7	63.1	62.3	61.6	60.7	59.4	60.4	56.9	54.5	52.1	50.7	47.6	46.4	43.5	44.6	46.5	43.0	52.3
13.04.2023	54.4	58.7	59.4	61.9	62.6	65.5	66.9	67.5	66.0	65.3	65.0	65.7	63.1	59.6	56.7	56.6	57.4	54.3	54.4	50.9	48.7	50.6	48.0	58.6
14.04.2023	59.9	59.2	58.3	62.8	58.9	62.6	59.1	58.1	60.0	57.3	58.6	56.8	58.1	56.1	54.4	51.7	50.6	48.2	44.5	46.7	46.0	50.2	49.3	50.5
15.04.2023	53.7	58.1	61.7	62.3	59.7	61.4	60.7	60.8	59.8	57.2	58.1	57.7	55.6	54.3	53.1	50.6	50.3	47.1	43.2	41.6	43.0	47.7	40.9	50.8
16.04.2023	47.0	49.4	51.8	54.2	56.0	56.5	57.9	58.7	60.3	60.8	56.5	60.0	54.4	53.9	60.9	51.7	49.5	46.5	42.2	40.6	37.8	44.3	43.9	52.7
17.04.2023	53.5	58.1	60.6	60.0	65.9	60.9	59.8	58.4	59.6	57.8	57.8	58.9	56.6	55.1	53.7	50.3	49.7	47.7	41.0	44.6	41.1	47.3	44.6	51.4
18.04.2023	54.3	59.4	59.0	58.1	59.8	60.0	58.4	60.8	58.5	58.4	58.0	56.7	55.4	54.6	53.0	52.8	49.4	47.0	43.6	38.5	37.1	39.1	37.3	52.7
19.04.2023	53.8	58.5	61.0	60.6	59.2	59.1	60.9	58.9	59.5	59.2	59.5	60.4	57.7	56.9	53.0	51.8	51.6	53.9	55.6	53.5	52.1	53.1	54.1	55.9
20.04.2023	58.3	61.4	60.2	60.7	61.4	61.7	60.9	59.6	59.7	60.7	59.1	58.1	57.9	57.3	55.3	53.3	51.9	48.1	45.0	48.8	49.6	52.2	52.8	53.8
21.04.2023	55.6	55.5	56.3	57.7	59.0	59.2	58.8	58.5	57.4	56.6	57.0	59.6	58.0	54.5	54.4	52.6	50.3	47.3	44.9	41.4	44.0	45.7	47.6	52.3
22.04.2023	50.1	53.3	57.0	59.6	59.5	57.7	59.5	58.1	56.9	56.5	56.6	55.6	54.4	53.5	62.0	52.5	51.2	49.4	49.4	50.8	47.1	44.5	44.5	54.5
23.04.2023	66.6	49.9	54.6	60.3	55.2	58.8	57.6	59.7	60.7	58.9	61.8	57.8	54.8	58.0	56.3	57.8	47.5	42.7	40.7	44.5	45.4	48.9	46.2	54.8
24.04.2023	61.9	63.2	63.3	61.0	60.9	66.6	59.9	60.2	60.7	60.3	59.1	60.0	59.1	59.2	57.8	58.9	60.2	63.1	63.0	64.7	63.6	64.2	64.7	63.9
25.04.2023	68.0	65.7	64.9	64.4	65.9	65.8	65.3	68.1	68.0	67.2	65.2	64.8	64.9	64.8	64.2	64.1	62.3	60.7	62.5	62.4	62.3	60.1	57.2	59.1
26.04.2023	57.1	62.2	61.9	63.1	63.4	64.8	64.9	62.5	62.6	62.8	63.8	61.0	60.1	59.8	55.7	60.5	53.9	53.7	53.7	51.4	51.2	52.7	58.0	56.3
27.04.2023	59.8	60.8	60.3	63.2	60.3	61.1	61.9	61.4	59.2	60.7	58.9	60.0	56.2	57.4	53.3	53.0	49.4	47.8	45.1	43.4	42.3	42.6	39.4	52.9
28.04.2023	55.0	58.6	57.7	58.5	59.0	58.6	59.3	60.2	57.6	58.2	59.2	58.4	59.4	59.4	54.9	51.4	49.7	56.2	46.6	44.0	43.6	44.7	43.1	53.3
29.04.2023	55.4	57.3	59.3	61.3	59.9	62.4	59.7	61.5	59.3	59.1	59.5	59.2	58.7	56.2	54.3	51.5	51.9	48.9	46.6	45.9	43.2	44.4	45.1	51.9
30.04.2023	47.8	50.0	52.7	54.4	56.3	58.9	56.8	59.7	56.9	59.5	56.9	60.4	55.5	55.3	57.9	56.3	50.6	47.9	46.8	46.1	44.5	44.3	50.6	50.5
Stundenbezogener Monatsmittelwert	59.1	59.8	60.3	61.3	61.3	62.1	61.7	61.9	61.8	61.4	61.0	59.9	60.1	58.2	59.6	55.7	56.1	56.0	55.3	55.3	53.2	52.9	52.9	54.7

Hauptsächlich von Fluggeräusch verursacht

7 Stundenbezogene äquivalente Dauerschallpegel $L_{p,A,eq,FI,1h}$ (Fluggeräusch)

7.1 $L_{p,A,eq,FI,1h}$ Standort 1 - Wenningstedt, Dünenstraße 17

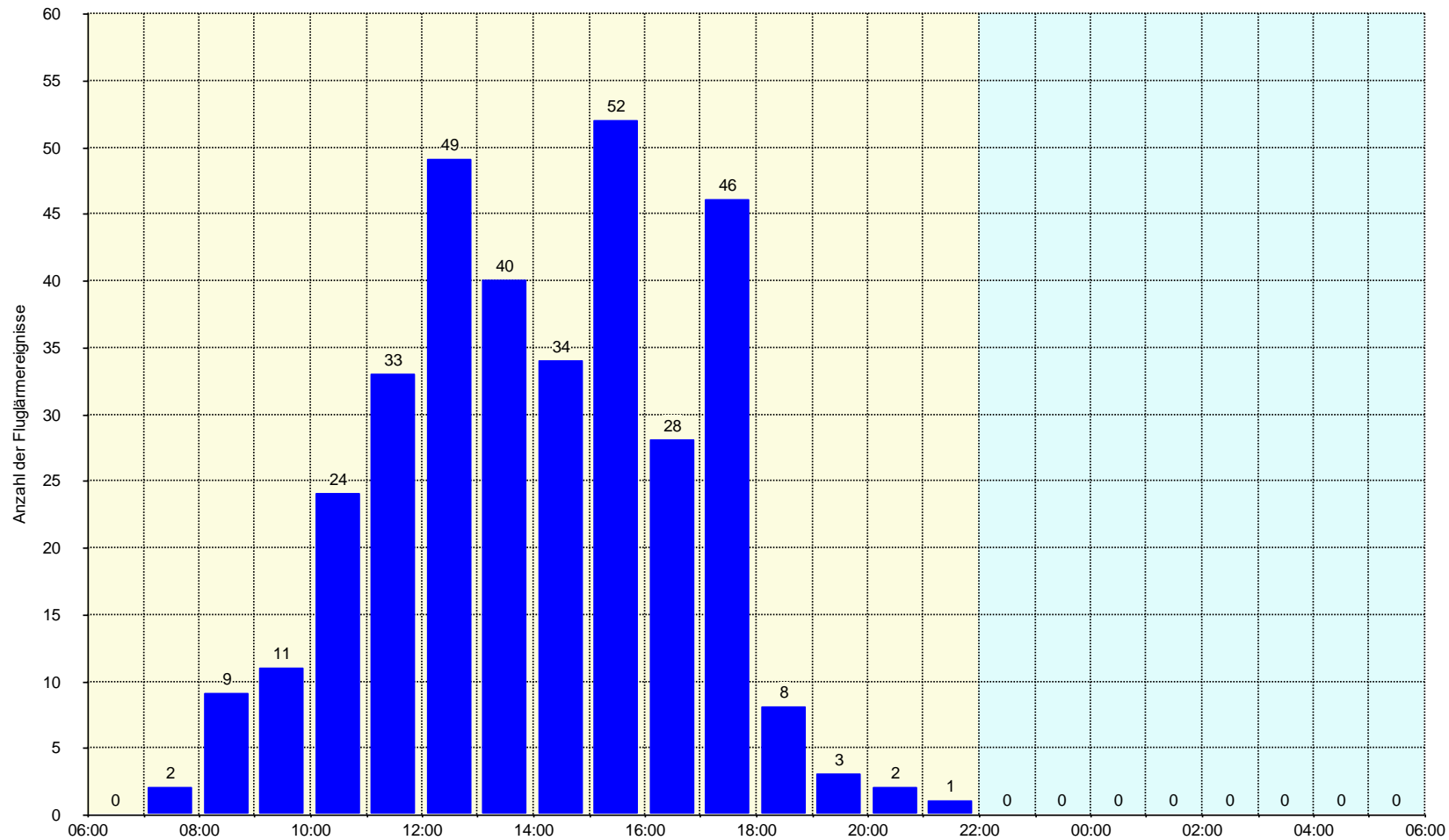
	Äquivalenter Dauerschalldruckpegel $L_{p,A,eq,FI,1h}$ [dB]																								
	06:00 - 06:59	07:00 - 07:59	08:00 - 08:59	09:00 - 09:59	10:00 - 10:59	11:00 - 11:59	12:00 - 12:59	13:00 - 13:59	14:00 - 14:59	15:00 - 15:59	16:00 - 16:59	17:00 - 17:59	18:00 - 18:59	19:00 - 19:59	20:00 - 20:59	21:00 - 21:59	22:00 - 22:59	23:00 - 23:59	00:00 - 00:59	01:00 - 01:59	02:00 - 02:59	03:00 - 03:59	04:00 - 04:59	05:00 - 05:59	
01.04.2023			54.9	54.4	49.0	52.1																			
02.04.2023					43.2	51.6	49.3	31.9	50.7	44.4	33.8	52.4			46.9										
03.04.2023						43.5	35.0																		
04.04.2023						40.0	48.4	41.7	36.8		45.2														
05.04.2023						48.2	42.8	48.9	42.5	50.8	47.5	55.1	51.5												
06.04.2023					51.3	36.5	54.3	52.6	44.0	53.2	53.9	52.9													
07.04.2023					48.4	43.5	54.0	50.5	47.6	52.6	50.9	51.6													
08.04.2023			51.0	50.4			44.4	50.4		50.8	31.7														
09.04.2023						43.5	35.4	44.8	52.7	40.1		52.6													
10.04.2023					49.4	55.1	54.7	56.3	51.6	51.7	41.8	52.9													
11.04.2023							46.2	48.6	52.4	49.6		43.9													
12.04.2023			40.9		40.1	38.1	53.2					54.0													
13.04.2023					37.6			55.3		53.2		52.4													
14.04.2023					44.2	41.2	42.6	50.4	41.2	44.8	33.3	50.6													
15.04.2023			52.8	52.7		47.7	49.0	49.3	49.2	44.8		50.0													
16.04.2023						9.2	50.6	43.6	46.0	57.8		54.8	53.5	51.6		53.1									
17.04.2023							53.1	33.9																	
18.04.2023												44.4													
19.04.2023						47.0	29.4			49.5	47.6	46.2													
20.04.2023									53.3	49.3		49.0													
21.04.2023				49.8							46.5	50.8	50.1	48.5											
22.04.2023		49.8	56.3	51.8	45.3	52.9	48.6	50.6	43.9	39.9		44.7													
23.04.2023					44.2			50.7		50.1		49.8			49.0										
24.04.2023						48.5	56.2	47.8																	
25.04.2023		55.0				54.5		59.2			57.3														
26.04.2023							54.2	53.2	51.3	48.3	42.0	51.0													
27.04.2023					39.4			49.0			52.4	42.0	52.5												
28.04.2023		23.9			30.3	29.1	46.1	33.3	26.2		49.1	53.6	48.4												
29.04.2023			51.4	55.4	55.3	48.9	48.6		43.6	50.9															
30.04.2023					35.2	43.3	40.6		53.2	49.8		45.1	54.9												
Stundenbezogener Monatsmittelwert		41.4	46.0	45.9	44.5	47.1	49.3	48.6	48.9	48.9	46.6	50.0	45.3	38.5	36.3	38.4									

7.2 L_{p,A,eq,FI,1h} Standort 2 - Keitum/Sylt-Ost, Park & Ride Parkplatz

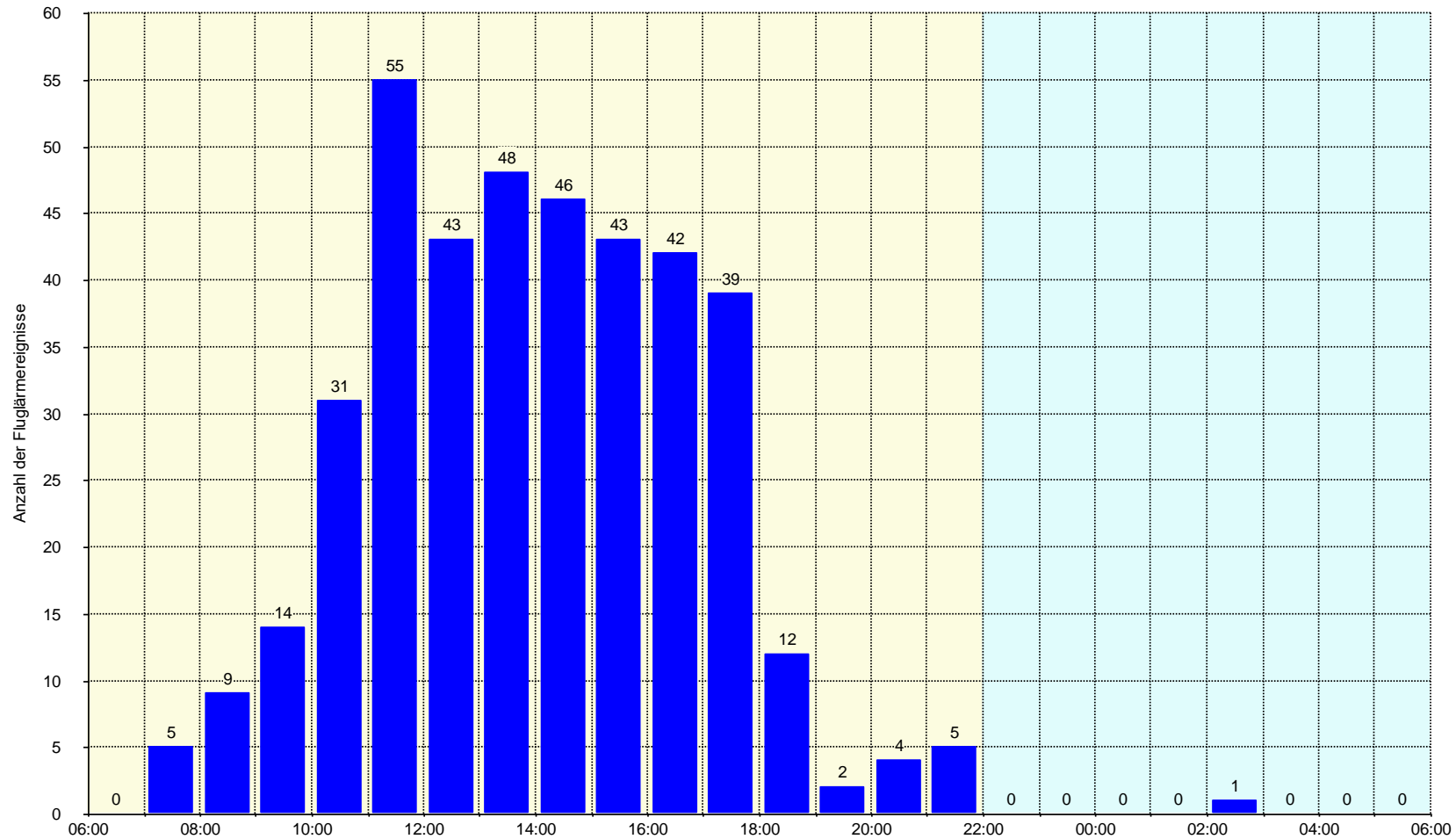
	Äquivalenter Dauerschalldruckpegel L _{p,A,eq,FI,1h} [dB]																								
	06:00 - 06:59	07:00 - 07:59	08:00 - 08:59	09:00 - 09:59	10:00 - 10:59	11:00 - 11:59	12:00 - 12:59	13:00 - 13:59	14:00 - 14:59	15:00 - 15:59	16:00 - 16:59	17:00 - 17:59	18:00 - 18:59	19:00 - 19:59	20:00 - 20:59	21:00 - 21:59	22:00 - 22:59	23:00 - 23:59	00:00 - 00:59	01:00 - 01:59	02:00 - 02:59	03:00 - 03:59	04:00 - 04:59	05:00 - 05:59	
01.04.2023			54.8	56.2	53.3	50.5			47.1																
02.04.2023					36.5	52.8		52.9	53.5	47.8	50.2	47.0	55.6			54.1									
03.04.2023					54.0	54.6	54.9	54.1	53.0																
04.04.2023					47.8	42.1	46.4	50.1	46.9			54.3													
05.04.2023					46.0	51.5	46.5	58.6	52.2	49.4	57.5	56.3													
06.04.2023					46.5	50.2		53.4	44.6	53.3	52.9	56.0	59.0												
07.04.2023			37.9		45.2	48.7	43.8	38.8	36.4	54.1	54.0		53.2												
08.04.2023		55.5	56.9	57.0	57.4		45.8	41.3	51.5	50.3	38.4														
09.04.2023									55.4	48.1	45.3	46.9	58.4		58.9										
10.04.2023					52.0	57.3	60.2	55.7	56.2	52.3	52.3	44.8													
11.04.2023						55.5	52.7	50.2	54.4		52.9	50.7													
12.04.2023						58.4		48.7	47.2	51.9			57.5												
13.04.2023		47.0			47.9	49.9	47.2			51.7	52.8	56.9	53.0												
14.04.2023		40.7		60.1		48.0	52.9	43.9	56.2		54.6	44.9	54.7												
15.04.2023		53.5	59.4	59.6		56.4	54.3		51.0	36.5	53.2														
16.04.2023					46.8	45.6	53.7	55.2	58.0	56.5	50.5														
17.04.2023				40.8		53.6																			
18.04.2023					50.2	52.8																			
19.04.2023						40.4	55.6	46.5	45.2			55.0													
20.04.2023										56.8	48.2		49.8												
21.04.2023				50.7	50.7	49.9					45.3	56.1	53.7												
22.04.2023			53.0	57.4	54.8	46.2	51.2	49.7	46.9	35.9	47.2	46.6													
23.04.2023				59.0		52.9		52.0	54.9	51.2	56.6	51.9		56.3	38.1	57.1									
24.04.2023				50.9	49.5	57.2	48.1																		
25.04.2023					43.9			53.1		53.5															
26.04.2023						59.8	55.7	52.6	50.6	52.5	56.0														
27.04.2023						47.4	53.6	51.3		56.2		56.5													
28.04.2023						42.3		51.2	39.9	49.9	54.5		42.5	55.4									30.6		
29.04.2023		54.6	56.6	59.0	55.7	60.0	42.2	55.6	46.8		46.5	45.8													
30.04.2023					37.2	49.1	47.5	56.3		55.0	38.1	58.2			55.9	55.0									
Stundenbezogener Monatsmittelwert		44.9	48.9	52.4	49.2	53.4	50.9	51.4	50.9	50.7	50.9	51.2	50.6	44.1	45.9	45.6							15.9		

8 Anzahl der Fluggeräuscheignisse im Monat April pro Tagesstunde

8.1 Anzahl der Fluggeräuscheignisse Standort 1 - Wenningstedt, Dünenstraße 17



8.2 Anzahl der Fluggeräuschereignisse Standort 2 - Keitum/Sylt-Ost, Park & Ride Parkplatz



9 Meteorologische Angaben am Standort 1 – Wenningstedt, Dünenstraße 17

Datum	Windgeschwindigkeit [ms ⁻¹]			Windrichtung mittel [°]	Lufttemperatur mittel [°C]	Luftfeuchtigkeit mittel [%]	Luftdruck mittel [hPa]	Regen [Ja/Nein]
	min.	max.	mittel					
01.04.2023	0.1	15.0	3.5	62	3.9	90	1010.0	Ja
02.04.2023								
03.04.2023	0.1	6.7	1.9	92	4.7	63	1034.0	Ja
04.04.2023	0.1	6.1	2.0	197	4.5	72	1029.0	Ja
05.04.2023								
06.04.2023	0.5	13.0	4.6	103	7.0	69	1018.0	Nein
07.04.2023	0.1	13.0	3.4	72	7.3	69	1024.0	Nein
08.04.2023								
09.04.2023								
10.04.2023	1.5	17.0	6.9	143	11.0	80	1011.0	Ja
11.04.2023	0.7	14.0	5.7	203	7.1	94	1007.0	Ja
12.04.2023	0.6	17.0	4.8	128	6.9	95	998.0	Ja
13.04.2023	1.1	15.0	5.5	143	7.4	91	1003.0	Ja
14.04.2023	0.1	9.0	2.5	88	9.3	79	1012.0	Ja
15.04.2023	0.1	9.9	2.8	122	9.3	95	1017.0	Ja
16.04.2023	0.1	5.4	1.7	139	9.7	91	1025.0	Ja
17.04.2023	0.1	9.8	2.3	79	10.0	68	1031.0	Nein
18.04.2023	0.1	9.9	2.1	64	10.0	64	1034.0	Nein
19.04.2023	0.1	11.0	2.8	68	10.0	57	1030.0	Nein
20.04.2023	0.2	13.0	3.6	65	11.0	65	1025.0	Nein
21.04.2023	0.5	11.0	3.9	72	12.0	61	1018.0	Nein
22.04.2023								
23.04.2023	0.1	11.0	3.7	147	11.0	88	1003.0	Ja
24.04.2023	0.6	18.0	8.5	254	8.5	94	1000.0	Ja
25.04.2023	2.7	21.0	12.0	299	6.5	79	1010.0	Ja
26.04.2023	1.1	17.0	9.1	289	6.4	79	1016.0	Ja
27.04.2023								
28.04.2023	0.1	9.8	3.0	87	8.8	77	1015.0	Ja
29.04.2023	0.4	13.0	6.3	314	8.0	76	1020.0	Nein
30.04.2023	0.2	9.5	3.1	216	7.5	71	1023.0	Nein

10 Äquivalente Dauerschallpegel im Vergleich zu Vormonaten

10.1 $L_{p,A,eq,T}$ und $L_{p,A,eq,FI,T}$ im Monatsvergleich Standort 1 - Wenningstedt, Dünenstraße 17

	Monatsmittelwerte Dauerschallpegel Gesamtgeräusch			Monatsmittelwerte Dauerschallpegel Fluggeräusch		
	$L_{p,A,eq,(24h)}$ 06:00-05:59 [dB]	$L_{p,A,eq,Tag}$ 06:00-21:59 [dB]	$L_{p,A,eq,Nacht}$ 22:00-05:59 [dB]	$L_{p,A,eq,FI,(24h)}$ 06:00-05:59 [dB]	$L_{p,A,eq,FI,Tag}$ 06:00-21:59 [dB]	$L_{p,A,eq,FI,Nacht}$ 22:00-05:59 [dB]
Januar 2023	68.9	69.5	67.3	42.5	44.2	
Februar 2023	68.9	70.1	65.0	41.8	43.6	
März 2023	67.4	68.5	63.5	41.3	43.0	
April 2023	73.2	74.8	61.9	44.5	46.3	
Mai 2023						
Juni 2023						
Juli 2023						
August 2023						
September 2023						
Oktober 2023						
November 2023						
Dezember 2023						

10.2 $L_{p,A,eq,T}$ und $L_{p,A,eq,FI,T}$ im Monatsvergleich Standort 2 - Keitum/Sylt-Ost, Park & Ride Parkplatz

	Monatsmittelwerte Dauerschallpegel Gesamtgeräusch			Monatsmittelwerte Dauerschallpegel Fluggeräusch		
	$L_{p,A,eq,(24h)}$ 06:00-05:59 [dB]	$L_{p,A,eq,Tag}$ 06:00-21:59 [dB]	$L_{p,A,eq,Nacht}$ 22:00-05:59 [dB]	$L_{p,A,eq,FI,(24h)}$ 06:00-05:59 [dB]	$L_{p,A,eq,FI,Tag}$ 06:00-21:59 [dB]	$L_{p,A,eq,FI,Nacht}$ 22:00-05:59 [dB]
Januar 2023	65.4	66.0	64.0	45.0	46.8	
Februar 2023	62.2	63.4	58.0	42.9	44.6	
März 2023	65.4	66.6	61.4	44.9	46.6	
April 2023	59.3	60.6	54.7	48.1	49.9	6.8
Mai 2023						
Juni 2023						
Juli 2023						
August 2023						
September 2023						
Oktober 2023						
November 2023						
Dezember 2023						