

FLUGLÄRM-MESSSTATION VERKEHRSFLUGHAFEN SYLT

Messergebnisse für die Standorte
Wenningstedt, Dünenstraße 17 und
Keitum/Sylt-Ost, Park & Ride Parkplatz

Dezember 2023

IMPRESSUM

Herausgeber: Flughafen Sylt GmbH
Flughafenstraße 1
25980 Sylt/OT Tinnum

Bearbeitung: ACCON GmbH
Gewerbering 5
86926 Greifenberg
www.accon.de



© 2023

Nachdruck und Wiedergabe nur mit Genehmigung des Herausgebers

INHALT

1	Begriffe (gemäß DIN 45643, 2011-02).....	4
2	Lageplan mit stationären Fluglärm-Messstationen	5
3	Messstellenstatistik	7
3.1	Statistik Standort 1 - Wenningstedt, Dünenstraße 17	7
1.1.	3.2 Statistik Standort 2 - Keitum/Sylt-Ost, Park & Ride Parkplatz	9
4	Äquivalenter Dauerschallpegel $L_{p,A,eq,FI,Tag}$ jedes Tages (Fluggeräusch)	11
4.1	$L_{p,A,eq,FI,Tag}$ Standort 1 - Wenningstedt, Dünenstraße 17.....	11
4.2	$L_{p,A,eq,FI,Tag}$ Standort 2 - Keitum/Sylt-Ost, Park & Ride Parkplatz.....	12
5	Äquivalenter Dauerschallpegel $L_{p,A,eq,FI,Nacht}$ jeder Nacht (Fluggeräusch).....	13
5.1	$L_{p,A,eq,FI,Nacht}$ Standort 1 - Wenningstedt, Dünenstraße 17	13
5.2	$L_{p,A,eq,FI,Nacht}$ Standort 2 - Keitum/Sylt-Ost, Park & Ride Parkplatz	13
6	Stundenbezogene äquivalente Dauerschallpegel $L_{p,A,eq,1h}$ (Gesamtgeräusch)	14
6.1	$L_{p,A,eq,1h}$ Standort 1 - Wenningstedt, Dünenstraße 17	14
6.2	$L_{p,A,eq,1h}$ Standort 2 - Keitum/Sylt-Ost, Park & Ride Parkplatz.....	15
7	Stundenbezogene äquivalente Dauerschallpegel $L_{p,A,eq,FI,1h}$ (Fluggeräusch).....	16
7.1	$L_{p,A,eq,FI,1h}$ Standort 1 - Wenningstedt, Dünenstraße 17	16
7.2	$L_{p,A,eq,FI,1h}$ Standort 2 - Keitum/Sylt-Ost, Park & Ride Parkplatz	17
8	Anzahl der Fluggeräuschereignisse im Monat Dezember pro Tagesstunde.....	18
8.1	Anzahl der Fluggeräuschereignisse Standort 1 - Wenningstedt, Dünenstraße 17	18
8.2	Anzahl der Fluggeräuschereignisse Standort 2 - Keitum/Sylt-Ost, Park & Ride Parkplatz	19
9	Meteorologische Angaben am Standort 1 – Wenningstedt, Dünenstraße 17.....	20
10	Äquivalente Dauerschallpegel im Vergleich zu Vormonaten.....	21
10.1	$L_{p,A,eq,T}$ und $L_{p,A,eq,FI,T}$ im Monatsvergleich Standort 1 - Wenningstedt, Dünenstraße 17	21
10.2	$L_{p,A,eq,T}$ und $L_{p,A,eq,FI,T}$ im Monatsvergleich Standort 2 - Keitum/Sylt-Ost, Park & Ride Parkplatz.....	22

1 Begriffe (gemäß DIN 45643, 2011-02)

A-bewerteter äquivalenter Dauerschalldruckpegel des Gesamtgeräusches $L_{p,A,eq,T}$

10-facher dekadischer Logarithmus des über ein Zeitintervall T gemittelten Quadrates des Verhältnisses des A-bewerteten Schalldrucks zum Bezugsschalldruck von 20 μ Pa in Dezibel,

A-bewerteter äquivalenter Dauerschalldruckpegel des Fluggeräusches $L_{p,A,eq,FI,T}$

Mittelungspegel, gebildet aus den A-bewerteten Einzelereignis-Schalldruckpegeln der in einem anzugebenden Zeitintervall T auftretenden Fluggeräusches,

AS-bewerteter Maximalschalldruckpegel $L_{p,AS,max,i}$

Maximalwert des AS-bewerteten Schalldruckpegels des i-ten Einzelgeräuschereignisses,

Gesamtgeräusch

Summe aller akustischen Immissionen in einer gegebenen Situation zu einer gegebenen Zeit, die sich in der Regel aus Geräuschen von mehreren Quellen zusammensetzt,

Fluggeräusch

Von einem Luftfahrzeug während seines Betriebs vom Beginn des Startrollvorgangs bis zum Verlassen der Landebahn nach der Landung erzeugtes Geräusch,

Fluggeräusch-Ereignisse N1

Anzahl der durch Klassifizierung oder Identifizierung ermittelten Einzelschallereignisse am Messort, die von Luftfahrzeugbewegungen erzeugt wurden, die dem Flugplatz zuzuordnen sind,

mittlerer AS-bewerteter Maximalschalldruckpegel $L_{max,AS,T}$

Energetisch gemittelter AS-bewerteter Maximalschalldruckpegel, gemittelt über die Maximalschalldruckpegel, die in einem betrachteten Zeitintervall T anfallen.

2 Lageplan mit stationären Fluglärm-Messtationen





Messstation 1: Wenningstedt, Dünenstraße 17



Messstation 2: Keitum/Sylt-Ost, Park & Ride Parkplatz

3 Messstellenstatistik

3.1 Statistik Standort 1 - Wenningstedt, Dünenstraße 17

Datum	Ereignisse				Verfügbarkeit			Gesamtgeräusch (Äquivalenter Dauerschalldruckpegel)			Fluggeräusch (Äquivalenter Dauerschalldruckpegel)		
	Anzahl Flugbewegungen		Anzahl Fluggeräusch- ereignisse		[%]		Ausfall	L _{p,A,eq,(24h)} 06:00-05:59 h [dB]	L _{p,A,eq,Tag} 06:00-21:59 h [dB]	L _{p,A,eq,Nacht} 22:00-05:59 h [dB]	L _{p,A,eq,FI,(24h)} 06:00-05:59 h [dB]	L _{p,A,eq,FI,Tag} 06:00-21:59 h [dB]	L _{p,A,eq,FI,Nacht} 22:00-05:59 h [dB]
	Tag	Nacht	Tag	Nacht	Tag	Nacht							
01.12.2023	1	0	1	0	100.0			52.4	50.6	54.7	28.5	30.3	
02.12.2023	0	0	0	0				48.4	46.0	51.1			
03.12.2023	6	0	6	0	100.0			51.4	51.8	50.3	36.1	37.9	
04.12.2023	2	0	2	0	100.0			54.0	55.2	49.4	34.7	36.5	
05.12.2023	2	0	2	0	100.0			51.4	52.7	46.4	34.0	35.7	
06.12.2023	0	0	0	0				49.2	50.2	46.2			
07.12.2023	4	0	4	0	100.0			48.4	48.4	48.3	36.3	38.1	
08.12.2023	6	0	6	0	100.0			86.1 ^x	87.9 ^x	50.4	41.3	43.2	
09.12.2023	3	0	3	0	100.0			66.4	68.0	55.8	38.1	39.9	
10.12.2023	2	0	1	0	50.0			52.6	52.7	52.3	17.2	19.0	
11.12.2023	0	0	0	0				56.2	57.8	46.5			
12.12.2023	4	0	4	0	100.0			50.6	50.6	50.6	41.0	42.7	
13.12.2023	0	0	0	0				53.1	54.6	46.6			
14.12.2023	3	0	3	0	100.0			51.6	51.8	51.2	37.9	39.6	
15.12.2023	0	0	0	0				58.5	58.6	58.1			
16.12.2023	4	0	4	0	100.0			60.2	60.0	60.5	37.9	39.6	
17.12.2023	3	0	3	0	100.0			63.2	64.0	60.8	38.1	39.9	
18.12.2023	3	0	3	0	100.0			60.1	59.5	61.1	40.1	41.8	
19.12.2023	2	0	2	0	100.0			61.2	57.6	64.4	39.0	40.8	
20.12.2023	5	0	5	0	100.0			69.5	71.2	59.0	41.6	43.3	
21.12.2023	2	0	2	0	100.0			86.8	85.8	88.2	56.0	57.8	
22.12.2023	4	0	4	0	100.0			79.5	80.7	75.1	45.2	47.0	
23.12.2023	2	0	2	0	100.0			61.6	63.0	54.9	38.6	40.3	
24.12.2023	1	0	1	0	100.0			70.7	68.9	73.0	38.7	40.4	
25.12.2023	0	0	0	0				70.4	71.9	63.5			

Datum	Ereignisse				Verfügbarkeit			Gesamtgeräusch (Äquivalenter Dauerschalldruckpegel)			Fluggeräusch (Äquivalenter Dauerschalldruckpegel)		
	Anzahl Flugbewegungen		Anzahl Fluggeräusch- ereignisse		[%]		Ausfall	L _{p,A,eq,(24h)} 06:00-05:59 h [dB]	L _{p,A,eq,Tag} 06:00-21:59 h [dB]	L _{p,A,eq,Nacht} 22:00-05:59 h [dB]	L _{p,A,eq,Fl,(24h)} 06:00-05:59 h [dB]	L _{p,A,eq,Fl,Tag} 06:00-21:59 h [dB]	L _{p,A,eq,Fl,Nacht} 22:00-05:59 h [dB]
	Tag	Nacht	Tag	Nacht	Tag	Nacht							
26.12.2023	0	0	0	0				68.0	69.5	60.5			
27.12.2023	5	0	5	0	100.0			59.7	58.8	61.2	40.7	42.5	
28.12.2023	4	0	4	0	100.0			65.7	66.4	63.9	40.1	41.9	
29.12.2023	8	0	8	0	100.0			67.7	68.3	66.4	46.1	47.8	
30.12.2023	2	0	2	0	100.0			61.2	62.7	53.7	37.5	39.2	
31.12.2023	3	0	3	0	100.0			59.7 ^x	59.3	62.0 ^x	40.2	40.7	
Summenwerte	81	0	80	0	98.8			75.2^x	75.9^x	73.8^x	43.1	44.8	0.0

Eine von 100 % abweichende Verfügbarkeit erfasster Fluglärmereignisse ergibt sich durch „technischen oder wetterbedingtem Ausfall“ (was entsprechend vermerkt wird) oder durch messtechnisch nicht erfasster Flugbewegungen, was i. d. R. bei 1 - motorigen Flugzeugen und Hubschraubern auftreten kann, wenn der An - und Abflug im Bereich der Messstationen nicht entlang der „Centerline“ erfolgt.

^x Der Wert ist nicht aus dem ganzen Intervall ausgerechnet.

T = Technischer Ausfall; W = Wetterbedingter Ausfall

1.1. 3.2 STATISTIK STANDORT 2 - KEITUM/SYLT-OST, PARK & RIDE PARKPLATZ

Datum	Ereignisse				Verfügbarkeit			Gesamtgeräusch (Äquivalenter Dauerschalldruckpegel)			Fluggeräusch (Äquivalenter Dauerschalldruckpegel)		
	Anzahl Flugbewegungen		Anzahl Fluggeräusch- ereignisse		[%]		Ausfall	$L_{p,A,eq,(24h)}$ 06:00-05:59 h [dB]	$L_{p,A,eq,Tag}$ 06:00-21:59 h [dB]	$L_{p,A,eq,Nacht}$ 22:00-05:59 h [dB]	$L_{p,A,eq,Fl,(24h)}$ 06:00-05:59 h [dB]	$L_{p,A,eq,Fl,Tag}$ 06:00-21:59 h [dB]	$L_{p,A,eq,Fl,Nacht}$ 22:00-05:59 h [dB]
	Tag	Nacht	Tag	Nacht	Tag	Nacht							
01.12.2023	2	0	2	0	100.0			57.1	58.7	48.2	39.5	41.3	
02.12.2023	0	0	0	0				54.1	55.7	45.9			
03.12.2023	11	0	11	0	100.0			54.9	56.3	49.3	44.8	46.5	
04.12.2023	3	0	3	0	100.0			57.4	58.9	50.5	47.3	49.1	
05.12.2023	2	0	2	0	100.0			57.0	58.1	53.6	37.1	38.9	
06.12.2023	4	0	4	0	100.0			57.1	58.5	51.4	40.7	42.4	
07.12.2023	3	0	3	0	100.0			57.1	58.7	47.9	39.7	41.4	
08.12.2023	5	0	5	0	100.0			56.2	57.5	50.5	42.3	44.0	
09.12.2023	5	0	5	0	100.0			56.5	57.5	53.5	43.1	44.8	
10.12.2023	15	0	15	0	100.0			56.5	57.9	50.0	48.3	50.0	
11.12.2023	5	0	5	0	100.0			57.9	59.6	45.1	44.4	46.2	
12.12.2023	2	0	2	0	100.0			57.0	58.3	51.6	40.5	42.3	
13.12.2023	1	0	1	0	100.0			58.7	60.3	51.0	32.2	34.0	
14.12.2023	4	0	4	0	100.0			56.8	58.4	47.7	41.0	42.8	
15.12.2023	0	0	0	0				56.7	58.1	50.5			
16.12.2023	4	0	4	0	100.0			59.7	60.8	56.4	43.7	45.5	
17.12.2023	2	0	2	0	100.0			65.5	66.4	63.2	40.9	42.7	
18.12.2023	3	0	3	0	100.0			63.6	64.1	62.5	42.8	44.6	
19.12.2023	2	0	2	0	100.0			58.6	59.1	57.2	42.5	44.3	
20.12.2023	5	0	5	0	100.0			61.7	63.0	56.9	43.6	45.4	
21.12.2023	2	0	2	0	100.0			75.7	75.8	75.4	44.3	46.0	
22.12.2023	5	0	5	0	100.0			67.0	68.2	63.1	48.1	49.9	
23.12.2023	2	0	2	0	100.0			56.7	58.0	51.9	41.6	43.3	
24.12.2023	2	0	2	0	100.0			66.8	66.8	66.9	44.9	46.6	
25.12.2023	0	0	0	0				62.0	62.4	61.1			
26.12.2023	0	0	0	0				60.7	62.2	52.9			
27.12.2023	13	0	13	0	100.0			66.6	60.3	70.6	47.4	49.1	

Datum	Ereignisse				Verfügbarkeit			Gesamtgeräusch (Äquivalenter Dauerschalldruckpegel)			Fluggeräusch (Äquivalenter Dauerschalldruckpegel)		
	Anzahl Flugbewegungen		Anzahl Fluggeräusch- ereignisse		[%]		Ausfall	L _{p,A,eq,(24h)} 06:00-05:59 h [dB]	L _{p,A,eq,Tag} 06:00-21:59 h [dB]	L _{p,A,eq,Nacht} 22:00-05:59 h [dB]	L _{p,A,eq,Fl,(24h)} 06:00-05:59 h [dB]	L _{p,A,eq,Fl,Tag} 06:00-21:59 h [dB]	L _{p,A,eq,Fl,Nacht} 22:00-05:59 h [dB]
	Tag	Nacht	Tag	Nacht	Tag	Nacht							
28.12.2023	3	0	3	0	100.0			74.8	75.8	71.6	44.7	46.5	
29.12.2023	9	0	9	0	100.0			69.7	71.2	61.1	51.6	53.3	
30.12.2023	3	0	3	0	100.0			58.2	59.5	53.6	42.4	44.1	
31.12.2023	3	0	3	0	100.0			60.8 ^x	60.9	59.8 ^x	44.2	44.7	
Summenwerte	120	0	120	0	100.0			65.6^x	66.2	64.1^x	44.0	45.7	0.0

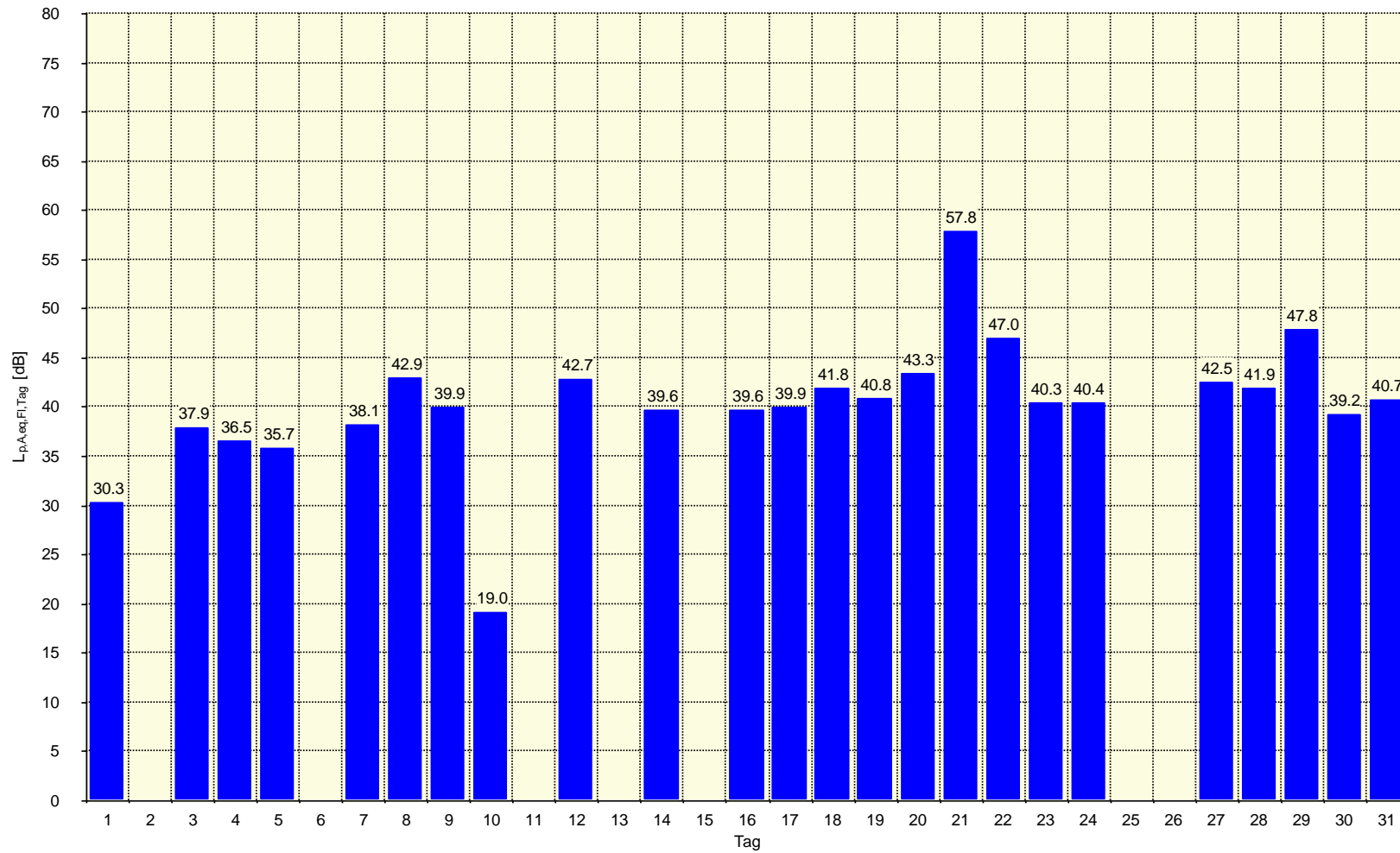
Eine von 100 % abweichende Verfügbarkeit erfasster Fluglärmereignisse ergibt sich durch „technischen oder wetterbedingtem Ausfall“ (was entsprechend vermerkt wird) oder durch messtechnisch nicht erfasster Flugbewegungen, was i. d. R. bei 1 - motorigen Flugzeugen und Hubschraubern auftreten kann, wenn der An - und Abflug im Bereich der Messstationen nicht entlang der „Centerline“ erfolgt.

^x Der Wert ist nicht aus dem ganzen Intervall ausgerechnet.

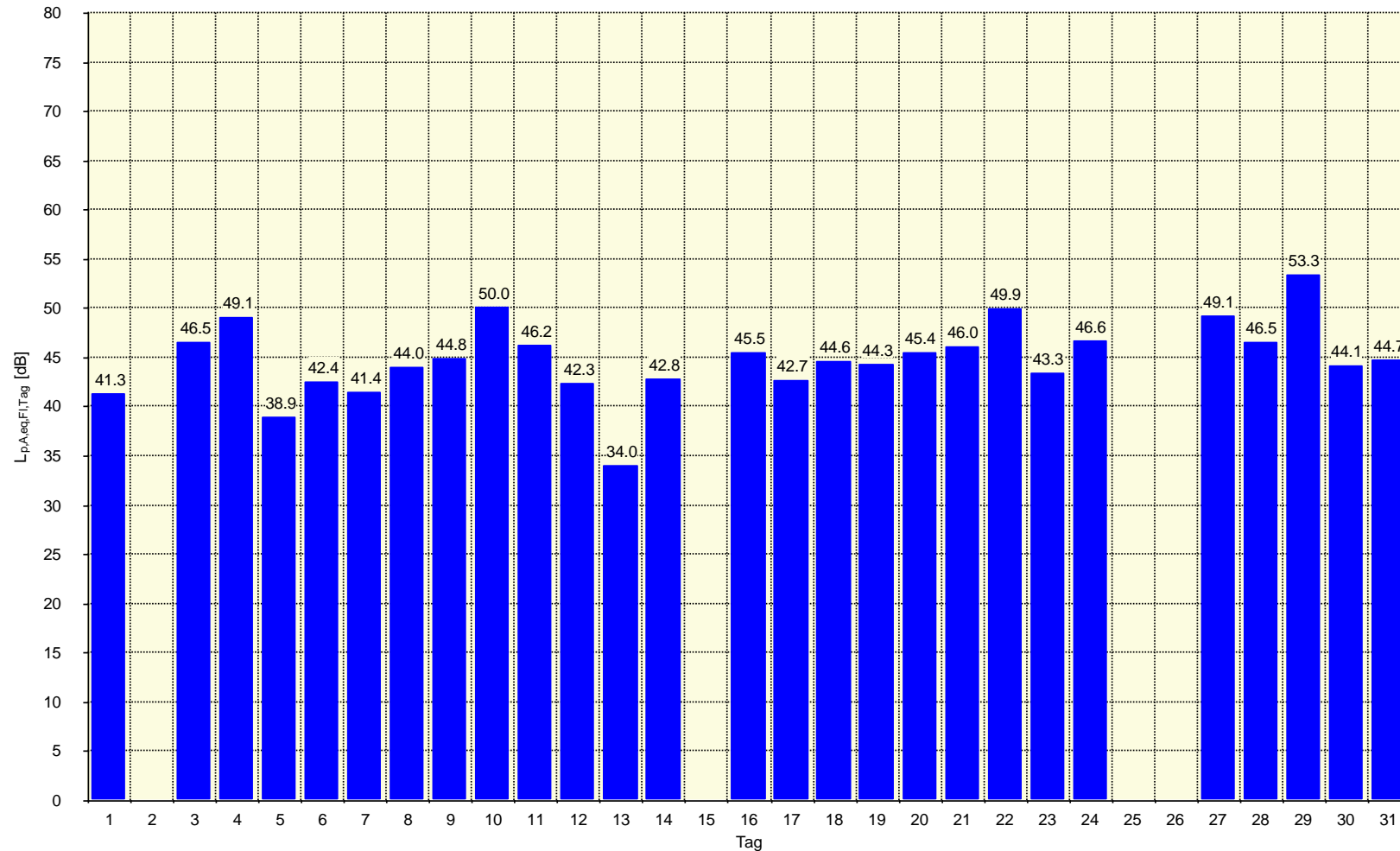
T = Technischer Ausfall; W = Wetterbedingter Ausfall

4 Äquivalenter Dauerschallpegel $L_{p,A,eq,FI,Tag}$ jedes Tages (Fluggeräusch)

4.1 $L_{p,A,eq,FI,Tag}$ Standort 1 - Wenningstedt, Dünenstraße 17



4.2 $L_{p,A,eq,FL,TAG}$ STANDORT 2 - KEITUM/SYLT-OST, PARK & RIDE PARKPLATZ



5 Äquivalenter Dauerschallpegel $L_{p,A,eq,FI,Nacht}$ jeder Nacht (Fluggeräusch)

5.1 $L_{p,A,eq,FI,Nacht}$ Standort 1 - Wenningstedt, Dünenstraße 17

Im Dezember 2023 wurden keine Nachtflüge registriert!

5.2 $L_{p,A,eq,FI,Nacht}$ Standort 2 - Keitum/Sylt-Ost, Park & Ride Parkplatz

Im Dezember 2023 wurden keine Nachtflüge registriert!

6 Stundenbezogene äquivalente Dauerschallpegel $L_{p,A,eq,1h}$ (Gesamtgeräusch)

6.1 $L_{p,A,eq,1h}$ Standort 1 - Wenningstedt, Dünenstraße 17

	Äquivalenter Dauerschalldruckpegel $L_{p,A,eq,1h}$ [dB]																							
	06:00 - 06:59	07:00 - 07:59	08:00 - 08:59	09:00 - 09:59	10:00 - 10:59	11:00 - 11:59	12:00 - 12:59	13:00 - 13:59	14:00 - 14:59	15:00 - 15:59	16:00 - 16:59	17:00 - 17:59	18:00 - 18:59	19:00 - 19:59	20:00 - 20:59	21:00 - 21:59	22:00 - 22:59	23:00 - 23:59	00:00 - 00:59	01:00 - 01:59	02:00 - 02:59	03:00 - 03:59	04:00 - 04:59	05:00 - 05:59
01.12.2023	49.9	51.2	49.8	52.6	50.6	50.2	50.5	51.9	49.0	54.7	50.9	48.5	49.1	48.1	47.4	47.4	47.7	47.6	46.3	42.4	63.3	43.4	42.2	41.7
02.12.2023	41.8	42.9	44.2	46.7	44.3	46.9	46.8	44.1	45.9	51.9	45.4	45.2	45.0	43.0	44.1	46.7	47.6	47.8	47.2	45.1	58.4	46.1	46.2	47.3
03.12.2023	47.3	55.5	50.4	49.3	50.7	51.8	52.0	52.7	53.5	52.5	53.6	50.6	51.1	50.6	50.6	49.9	50.4	51.1	50.1	50.5	51.3	47.9	48.1	51.3
04.12.2023	50.1	49.8	51.7	53.3	60.9	63.6	50.9	53.1	50.7	53.4	52.2	49.9	49.6	49.1	46.6	48.7	46.2	45.6	49.4	51.7	51.5	47.0	49.1	50.5
05.12.2023	51.3	55.1	55.5	53.6	54.9	54.2	53.6	52.9	52.5	51.2	53.4	51.2	48.4	48.4	46.4	48.9	49.4	45.7	44.9	45.1	47.1	45.3	45.7	46.2
06.12.2023	44.4	47.0	53.7	50.4	50.7	51.1	52.0	51.8	51.4	50.7	49.3	50.2	51.0	46.1	44.6	46.4	46.2	45.9	46.4	46.1	48.6	47.3	43.8	43.4
07.12.2023	43.7	50.1	46.5	52.2	49.8	50.2	47.8	48.5	48.8	52.9	46.4	43.5	44.1	45.7	43.3	43.1	41.9	40.2	40.5	39.4	44.3	49.2	52.8	52.8
08.12.2023	54.0	55.3	51.6	99.7	56.9 ^x	59.1	57.5	52.1	52.8	57.5	52.2	47.8	46.1	46.0	46.2	45.1	44.4	45.5	49.0	52.9	51.7	49.2	52.6	50.8
09.12.2023	50.4	52.2	79.8	64.5	55.0	53.8	53.4	54.5	56.3	56.6	56.6	56.3	54.5	53.2	53.0	55.1	55.7	57.7	57.9	57.9	56.7	52.3	48.4	51.0
10.12.2023	50.7	49.7	51.2	49.1	51.2	50.1	50.3	49.2	49.6	51.1	54.0	55.5	56.0	54.9	55.1	54.4	54.9	53.4	52.3	52.8	52.1	51.5	50.1	48.1
11.12.2023	46.8	49.8	52.3	51.9	68.2	53.0	49.7	55.8	53.2	57.7	57.4	51.3	50.0	51.2	50.6	49.9	46.8	45.9	47.0	45.8	45.1	46.4	47.3	47.0
12.12.2023	47.3	48.5	54.2	51.5	51.8	51.2	51.1	55.9	50.9	49.2	47.1	47.7	48.0	47.6	45.1	46.0	44.6	47.0	49.7	52.0	51.7	50.2	52.5	51.9
13.12.2023	52.1	51.7	54.4	56.2	55.1	53.9	54.7	54.7	55.4	56.2	56.6	55.0	55.4	53.3	53.0	51.0	50.2	46.2	44.7	42.8	43.8	43.8	46.6	48.8
14.12.2023	48.1	49.4	54.8	57.7	54.2	51.1	51.5	50.4	48.1	53.4	49.7	50.1	48.1	47.9	47.8	48.3	46.9	46.4	47.4	48.0	49.2	51.1	54.1	55.7
15.12.2023	57.3	57.6	59.2	59.3	59.0	59.9	59.8	59.6	59.0	59.6	58.2	58.3	57.6	57.1	57.1	57.8	58.0	58.2	58.6	58.2	58.1	58.1	57.9	58.1
16.12.2023	58.0	57.5	57.7	58.6	58.8	59.3	59.7	59.5	59.5	60.7	60.3	60.0	60.5	61.8	62.5	62.1	62.3	62.0	60.7	60.2	60.1	59.5	59.1	58.8
17.12.2023	58.4	58.2	58.2	59.1	61.6	62.9	63.8	64.5	64.8	69.9	67.4	66.5	62.8	61.5	62.3	61.0	61.1	60.7	61.0	61.0	60.8	61.0	60.9	59.9
18.12.2023	59.5	59.0	59.9	58.8	58.7	58.2	58.6	59.2	59.3	59.1	59.1	59.5	60.6	60.2	59.7	61.6	62.1	62.0	62.9	62.4	60.7	59.1	58.8	58.4
19.12.2023	57.9	57.9	57.8	57.2	57.2	56.6	58.1	58.3	58.5	58.7	57.2	57.0	57.2	57.2	56.7	57.1	60.8	59.9	60.1	60.8	64.7	64.5	66.6	68.7
20.12.2023	64.1	77.2	73.6	69.2	71.5	73.8	72.8	71.8	73.2	71.0	66.7	67.8	65.7	59.9	59.8	60.2	60.0	58.7	58.5	57.8	57.8	58.5	59.2	60.5
21.12.2023	63.7	70.6	72.5	74.1	75.3	80.9	80.5	82.0	85.9	85.2	84.7	86.2	89.2	90.4	91.2	89.9	91.7	90.5	84.9	84.1	84.9	86.1	89.0	87.9
22.12.2023	85.0	85.5	83.4	81.7	76.5	78.9	79.7	79.2	78.9	75.7	70.1	75.7	77.9	80.4	79.2	81.1	77.2	76.4	72.4	75.1	76.5	71.8	75.3	73.3
23.12.2023	68.1	65.5	64.6	64.3	64.7	66.1	64.2	62.6	60.1	60.5	58.5	57.5	57.1	56.2	55.9	56.0	54.2	51.6	49.0	52.0	53.3	56.0	57.4	58.2
24.12.2023	59.1	59.4	60.5	60.3	59.8	60.6	61.0	62.2	63.4	62.8	64.3	74.4	76.8	71.5	68.6	70.2	72.3	72.0	73.2	71.9	73.7	70.9	72.7	75.4
25.12.2023	77.4	77.0	75.2	74.6	74.4	72.7	69.9	69.7	67.1	63.6	61.4	60.7	60.7	59.6	58.6	57.6	58.0	58.2	59.2	60.4	62.7	64.8	66.5	67.2
26.12.2023	66.8	66.9	67.5	67.6	68.4	65.4	60.8	63.3	68.5	68.3	72.3	70.1	69.1	71.2	70.4	75.4	63.9	62.4	61.8	60.4	59.2	57.3	56.7	56.2
27.12.2023	55.8	55.8	58.0	57.8	55.4	54.1	53.4	54.8	55.7	56.6	58.4	61.0	61.0	62.2	63.9	59.2	61.8	62.0	60.9	60.1	61.9	60.6	60.7	61.1
28.12.2023	63.9	70.3	68.4	70.9	67.9	66.5	65.0	62.4	62.0	62.8	62.6	62.3	61.2	62.1	67.0	68.5	66.7	65.5	61.4	60.9	60.8	63.0	64.1	64.4
29.12.2023	67.0	64.4	68.9	67.5	74.1	64.9	64.8	65.7	68.0	69.8	70.8	69.2	67.1	62.9	62.1	67.7	64.4	61.2	65.3	68.7	70.6	66.5	62.0	63.3
30.12.2023	61.3	61.8	61.0	63.1	64.5	64.6	65.5	65.8	64.2	64.3	61.9	59.9	58.6	58.2	57.5	56.2	54.5	54.3	53.8	55.2	54.2	52.5	51.7	51.5
31.12.2023	51.8	53.6	56.8	58.5	58.2	56.0	59.2	57.5	58.1	56.7	68.2	56.0	54.1	54.6	54.1	57.4	59.4	63.6						
Stundenbezogener Monatsmittelwert	71.1	72.1	71.3	84.9	67.8 ^x	69.4	69.2	69.7	72.3	71.4	70.8	72.3	74.9	76.0	76.7	75.7	77.1	75.9	70.9 ^x	70.3 ^x	71.3 ^x	71.8 ^x	74.6 ^x	73.7 ^x

Hauptsächlich von Fluggeräusch verursacht

^x Der Wert ist nicht aus dem ganzen Intervall ausgerechnet.

6.2 L_{p,A,eq,1h} Standort 2 - Keitum/Sylt-Ost, Park & Ride Parkplatz

	Äquivalenter Dauerschalldruckpegel L _{p,A,eq,1h} [dB]																							
	06:00 - 06:59	07:00 - 07:59	08:00 - 08:59	09:00 - 09:59	10:00 - 10:59	11:00 - 11:59	12:00 - 12:59	13:00 - 13:59	14:00 - 14:59	15:00 - 15:59	16:00 - 16:59	17:00 - 17:59	18:00 - 18:59	19:00 - 19:59	20:00 - 20:59	21:00 - 21:59	22:00 - 22:59	23:00 - 23:59	00:00 - 00:59	01:00 - 01:59	02:00 - 02:59	03:00 - 03:59	04:00 - 04:59	05:00 - 05:59
01.12.2023	59.6	57.7	59.3	59.1	59.7	61.1	61.2	59.8	59.7	61.1	58.5	56.2	55.1	53.5	52.6	49.4	49.8	49.5	48.7	46.7	47.4	47.8	46.8	47.4
02.12.2023	47.9	50.6	52.8	54.3	56.8	58.3	59.8	58.4	58.1	57.4	56.6	54.4	53.9	52.0	49.2	48.8	48.6	45.0	45.3	45.8	46.1	44.0	45.2	45.8
03.12.2023	47.8	49.8	52.5	55.2	56.5	58.4	58.0	59.1	59.1	59.2	57.2	55.7	54.9	55.6	52.3	51.1	51.9	51.8	51.1	49.4	46.2	44.2	44.4	47.6
04.12.2023	55.1	56.8	58.8	60.3	59.0	61.0	59.9	62.1	63.3	60.5	57.9	55.9	54.9	52.3	51.6	49.7	48.9	46.6	43.6	42.6	40.9	42.2	56.5	54.0
05.12.2023	56.8	58.4	59.2	58.3	59.0	60.0	59.3	59.2	59.8	59.1	58.6	57.4	56.0	54.7	53.3	50.8	49.4	46.1	43.3	39.8	39.3	45.9	61.7	51.8
06.12.2023	52.8	56.7	56.2	57.6	63.6	59.2	61.7	60.8	60.3	58.8	56.8	57.8	55.2	53.7	52.2	52.4	48.7	43.6	42.2	41.2	36.5	41.3	59.0	52.4
07.12.2023	55.4	57.7	60.2	62.2	59.2	59.6	61.3	59.9	60.3	61.9	58.4	55.9	53.1	51.4	50.4	49.6	49.4	45.7	41.9	44.7	42.3	42.8	53.8	47.4
08.12.2023	52.6	56.7	57.4	56.9	59.1	59.3	59.6	59.4	60.1	59.2	58.3	57.0	55.0	53.7	52.3	50.9	51.1	50.2	49.7	47.6	49.8	48.9	51.7	52.8
09.12.2023	54.9	55.5	56.1	57.9	59.1	60.0	60.0	58.9	58.7	58.4	57.5	57.0	56.9	53.7	53.9	53.5	54.6	54.4	54.8	54.7	54.8	51.7	49.6	50.1
10.12.2023	50.4	50.7	53.7	55.1	57.1	60.7	65.3	59.9	57.1	58.4	56.8	56.0	53.2	54.5	51.8	55.9	54.5	49.2	46.7	49.6	48.1	48.0	49.0	49.5
11.12.2023	55.0	62.7	61.1	59.5	61.5	63.2	61.9	60.7	60.9	59.6	58.5	56.7	54.7	52.4	51.4	47.3	48.3	46.7	41.9	38.5	37.6	36.2	39.7	50.2
12.12.2023	53.9	58.7	58.7	64.0	60.5	59.7	58.6	58.0	59.8	58.5	57.5	55.8	53.6	52.3	51.9	48.5	48.7	48.8	50.1	52.2	51.8	52.1	52.8	53.8
13.12.2023	57.3	59.1	59.7	60.5	61.7	61.6	61.5	61.7	61.3	61.7	61.2	60.4	59.8	57.8	57.9	55.3	54.8	52.5	49.8	50.9	50.6	48.9	46.8	47.7
14.12.2023	53.0	58.0	59.1	58.9	62.9	60.1	59.5	59.2	60.8	59.1	57.5	56.5	54.6	54.5	52.1	52.6	50.0	51.3	46.8	45.9	42.4	43.4	45.3	48.6
15.12.2023	54.9	58.9	59.6	59.6	59.4	59.7	60.5	59.8	59.3	58.9	58.0	56.7	54.9	53.7	52.9	52.6	52.3	50.6	50.3	52.1	50.1	49.3	48.4	50.0
16.12.2023	51.3	55.8	56.6	58.1	61.4	59.0	60.0	62.8	61.3	60.4	62.9	62.9	63.7	62.1	60.8	59.6	59.7	57.9	57.0	54.4	51.1	53.9	53.4	57.6
17.12.2023	57.8	55.9	58.7	60.8	67.5	69.6	72.3	70.4	67.1	65.1	63.9	64.9	63.3	63.2	63.8	64.9	64.9	65.9	64.4	62.8	60.9	61.6	60.8	60.8
18.12.2023	61.1	60.3	60.6	60.4	61.7	61.8	63.2	64.0	64.7	63.9	64.0	64.9	67.8	65.4	64.8	67.2	68.1	66.5	63.0	58.3	53.3	51.5	49.8	53.4
19.12.2023	55.7	58.4	60.1	60.5	62.2	61.7	61.0	60.3	61.4	59.5	58.5	57.1	55.2	54.7	52.3	50.9	53.6	54.0	49.4	56.9	52.1	56.2	58.5	62.7
20.12.2023	58.0	66.0	65.0	64.0	65.3	64.9	64.9	64.2	64.5	64.6	60.3	60.3	58.5	54.9	53.9	54.0	52.4	48.6	46.3	46.6	48.0	50.7	58.6	64.2
21.12.2023	69.5	70.2	68.2	70.0	70.6	70.3	70.8	71.8	74.2	74.9	77.0	77.8	79.1	79.7	80.2	78.6	78.4	76.6	71.1	70.7	74.6	75.9	77.3	72.9
22.12.2023	74.3	72.6	68.1	67.8	66.0	65.3	67.7	66.6	64.7	63.9	60.1	63.0	63.8	67.8	69.2	66.2	67.0	60.8	57.5	63.9	63.6	60.6	64.1	60.7
23.12.2023	57.4	56.0	57.5	58.2	59.7	61.4	60.1	59.2	61.1	58.8	57.2	56.0	54.2	53.7	51.8	50.6	50.0	48.0	44.8	46.3	51.1	49.4	55.4	56.4
24.12.2023	56.3	57.3	60.7	61.2	61.0	62.6	64.2	67.3	70.4	68.9	71.0	70.8	70.4	65.8	62.2	62.8	67.1	68.6	69.1	67.3	67.2	64.0	64.0	65.1
25.12.2023	65.9	68.6	64.9	64.0	63.3	62.6	62.9	62.0	60.1	58.7	56.1	54.0	53.1	53.5	52.5	55.7	58.6	60.9	62.1	62.6	62.1	59.5	60.6	61.3
26.12.2023	62.2	60.3	64.6	62.8	61.4	59.9	59.0	60.8	61.4	61.9	63.7	61.9	61.1	63.2	61.8	64.5	56.9	55.3	54.7	51.5	50.0	48.3	44.4	50.6
27.12.2023	56.3	54.0	56.7	58.0	60.1	60.5	60.7	60.0	59.7	61.2	60.8	60.5	59.0	60.3	64.5	62.3	66.5	71.2	72.9	69.9	69.3	69.1	70.5	72.2
28.12.2023	76.9	79.7	78.4	78.8	77.2	74.3	70.7	66.7	69.0	72.3	72.5	72.5	72.3	73.0	78.0	78.2	76.5	74.8	67.3	64.7	64.4	67.1	70.3	71.5
29.12.2023	71.0	70.4	71.6	70.7	73.1	71.8	72.1	72.8	74.0	75.1	71.9	66.6	66.2	64.2	61.7	67.9	60.4	59.2	60.2	61.7	66.5	59.9	54.8	53.1
30.12.2023	52.2	55.3	57.0	58.3	62.0	61.8	62.5	62.8	61.7	60.5	59.6	58.7	56.5	56.3	55.5	53.3	54.8	53.5	53.2	54.3	53.7	53.0	52.4	53.6
31.12.2023	55.3	56.3	58.5	60.6	60.7	63.3	62.4	62.1	63.3	64.2	62.8	60.8	59.7	57.8	56.3	57.0	58.8	60.5						
Stundenbezogener Monatsmittelwert	65.6	67.1	66.0	66.3	66.1	65.0	65.1	64.7	65.5	66.0	66.0	65.8	66.4	66.6	68.0	67.3	66.7	65.6	62.7 ^x	61.3 ^x	62.8 ^x	63.1 ^x	64.7 ^x	63.4 ^x

Hauptsächlich von Fluggeräusch verursacht

^x Der Wert ist nicht aus dem ganzen Intervall ausgerechnet.

7 Stundenbezogene äquivalente Dauerschallpegel $L_{p,A,eq,Fl,1h}$ (Fluggeräusch)

7.1 $L_{p,A,eq,Fl,1h}$ Standort 1 - Wenningstedt, Dünenstraße 17

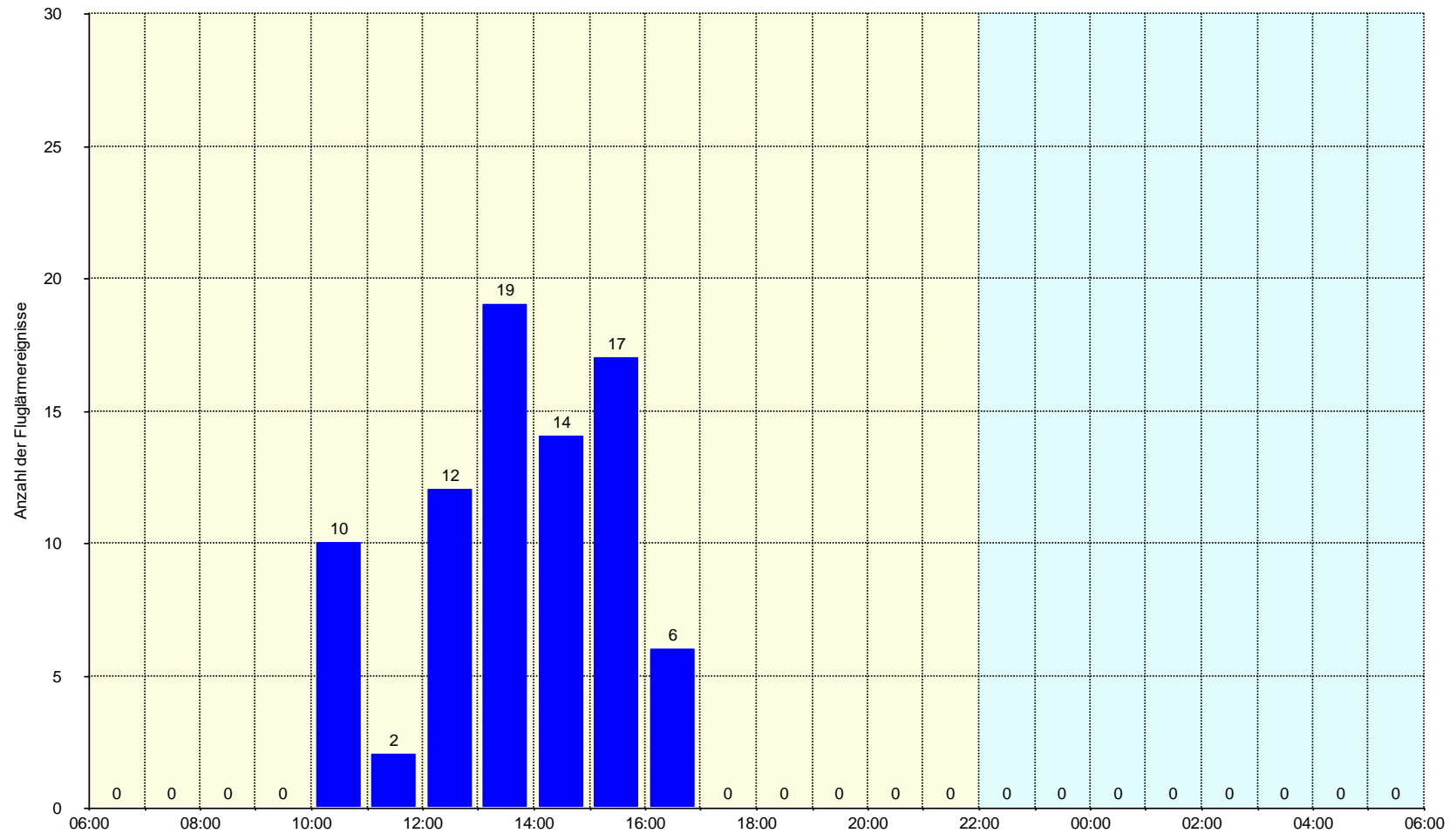
	Äquivalenter Dauerschalldruckpegel $L_{p,A,eq,Fl,1h}$ [dB]																								
	06:00 - 06:59	07:00 - 07:59	08:00 - 08:59	09:00 - 09:59	10:00 - 10:59	11:00 - 11:59	12:00 - 12:59	13:00 - 13:59	14:00 - 14:59	15:00 - 15:59	16:00 - 16:59	17:00 - 17:59	18:00 - 18:59	19:00 - 19:59	20:00 - 20:59	21:00 - 21:59	22:00 - 22:59	23:00 - 23:59	00:00 - 00:59	01:00 - 01:59	02:00 - 02:59	03:00 - 03:59	04:00 - 04:59	05:00 - 05:59	
01.12.2023							42.3																		
02.12.2023																									
03.12.2023						40.3		34.7	45.8		46.7														
04.12.2023							44.0	46.6																	
05.12.2023					44.4			45.1																	
06.12.2023																									
07.12.2023										50.1															
08.12.2023							45.2	48.1		53.3															
09.12.2023								48.0	47.1	46.3															
10.12.2023					31.0																				
11.12.2023																									
12.12.2023					47.1		44.0	53.5																	
13.12.2023																									
14.12.2023					48.7		26.6	48.6																	
15.12.2023																									
16.12.2023					44.9		46.4	46.8	44.0																
17.12.2023					46.6			44.8		48.9															
18.12.2023					50.3				50.4	44.3															
19.12.2023							51.5	47.1																	
20.12.2023					49.5		44.5			51.7	49.1														
21.12.2023									69.8																
22.12.2023									56.6		55.4														
23.12.2023							45.7			51.3															
24.12.2023										52.5															
25.12.2023																									
26.12.2023																									
27.12.2023									51.8	51.2															
28.12.2023								47.3	51.4	47.3															
29.12.2023					50.4	50.2	48.6			56.0	54.6														
30.12.2023							49.0	47.3																	
31.12.2023								43.8	52.1																
Stundenbezogener Monatsmittelwert					42.4	35.7	42.1	44.7	55.4	46.5	43.9														

7.2 L_{p,A,eq,FI,1h} Standort 2 - Keitum/Sylt-Ost, Park & Ride Parkplatz

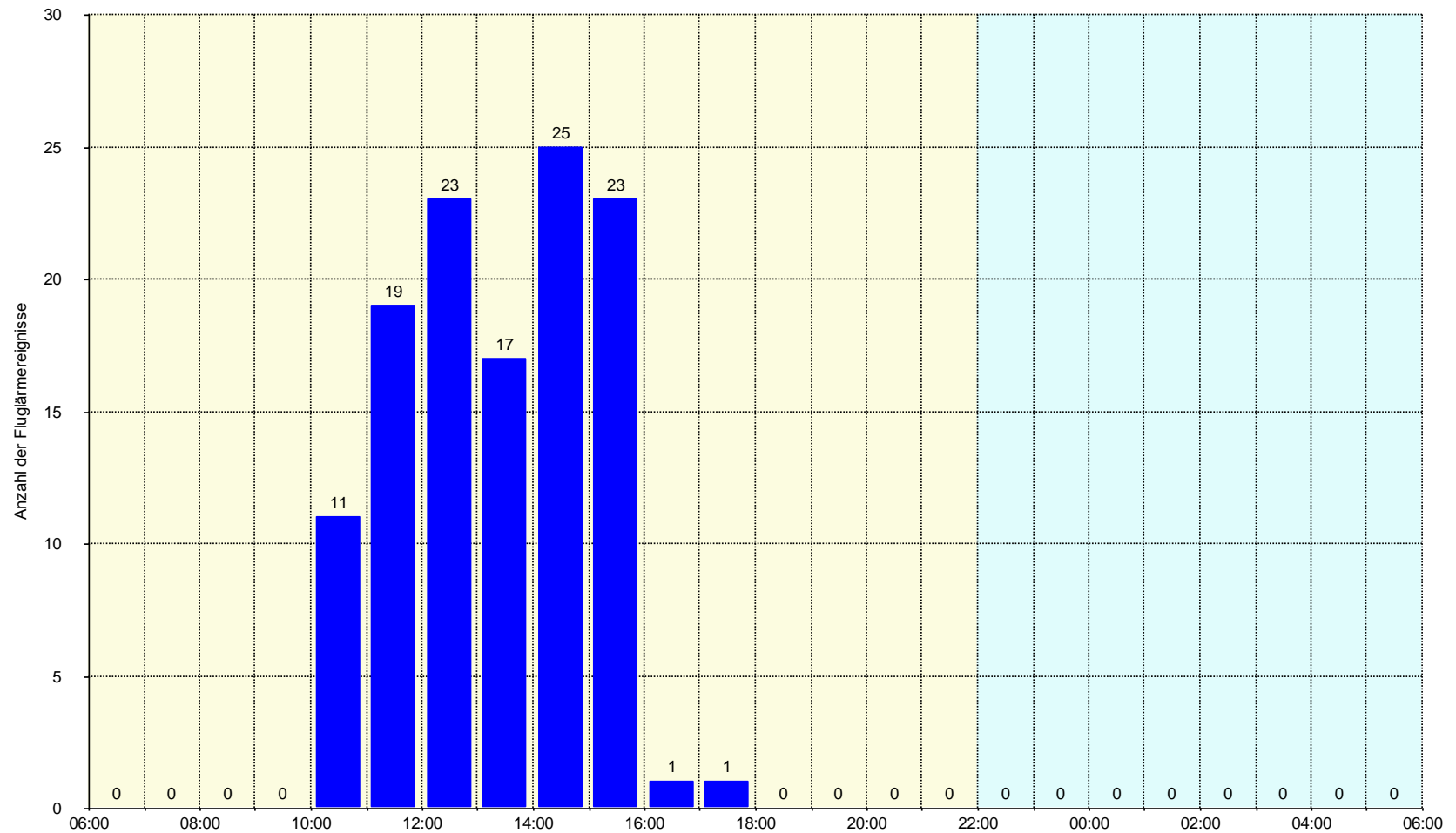
	Äquivalenter Dauerschalldruckpegel L _{p,A,eq,FI,1h} [dB]																								
	06:00 - 06:59	07:00 - 07:59	08:00 - 08:59	09:00 - 09:59	10:00 - 10:59	11:00 - 11:59	12:00 - 12:59	13:00 - 13:59	14:00 - 14:59	15:00 - 15:59	16:00 - 16:59	17:00 - 17:59	18:00 - 18:59	19:00 - 19:59	20:00 - 20:59	21:00 - 21:59	22:00 - 22:59	23:00 - 23:59	00:00 - 00:59	01:00 - 01:59	02:00 - 02:59	03:00 - 03:59	04:00 - 04:59	05:00 - 05:59	
01.12.2023						53.3																			
02.12.2023																									
03.12.2023						51.4	38.4	50.8	52.9	53.6	45.0														
04.12.2023						54.4			60.1																
05.12.2023						50.5			40.2																
06.12.2023							50.0	51.1	47.0																
07.12.2023							50.5	45.7		48.5															
08.12.2023					38.4	49.9			52.6	50.6															
09.12.2023						51.4	51.2	49.9	50.9																
10.12.2023					49.4	52.2	58.2	56.9		53.1															
11.12.2023					51.1	55.3		52.8																	
12.12.2023									53.1	48.2															
13.12.2023										46.0															
14.12.2023									53.5	48.1		40.8													
15.12.2023																									
16.12.2023					57.0		48.2																		
17.12.2023					49.4		53.2																		
18.12.2023						52.8		51.9	50.5																
19.12.2023						56.3																			
20.12.2023					43.2		48.4		46.5	56.2															
21.12.2023						53.1	56.4																		
22.12.2023							56.9	52.4	54.2	58.0															
23.12.2023						53.7	50.3																		
24.12.2023								55.2	56.1																
25.12.2023																									
26.12.2023																									
27.12.2023					52.1	44.1	55.1	53.4	50.8	56.6															
28.12.2023								54.2	56.5																
29.12.2023					52.2	57.7	54.5		62.4	58.3															
30.12.2023					53.6		52.7																		
31.12.2023										56.8															
Stundenbezogener Monatsmittelwert					46.5	50.1	50.1	48.5	52.2	50.4	30.1	25.9													

8 Anzahl der Fluggeräuscheignisse im Monat Dezember pro Tagesstunde

8.1 Anzahl der Fluggeräuscheignisse Standort 1 - Wenningstedt, Dünenstraße 17



8.2 Anzahl der Fluggeräuschereignisse Standort 2 - Keitum/Sylt-Ost, Park & Ride Parkplatz



9 Meteorologische Angaben am Standort 1 – Wenningstedt, Dünenstraße 17

Datum	Windgeschwindigkeit [ms ⁻¹]			Windrichtung mittel [°]	Lufttemperatur mittel [°C]	Luftfeuchtigkeit mittel [%]	Luftdruck mittel [hPa]	Regen [Ja/Nein]
	min.	max.	mittel					
01.12.2023	0.1	6.3	2.1	47	-1.6	89	1010.0	Ja
02.12.2023	0.1	5.6	2.2	99	-1.9	90	1014.0	Ja
03.12.2023	0.8	10.0	4.1	137	1.2	89	1018.0	Ja
04.12.2023	0.5	10.0	4.4	86	-1.2	96	1011.0	Ja
05.12.2023	0.2	9.9	2.8	62	-0.1	97	1010.0	Ja
06.12.2023								
07.12.2023								
08.12.2023								
09.12.2023	1.4	14.0	6.0	111	3.6	100	998.1	Ja
10.12.2023	0.8	9.5	3.8	129	5.2	100	995.5	Ja
11.12.2023	0.1	6.3	2.1	67	4.0	100	1000.0	Ja
12.12.2023	0.1	13.0	3.2	71	2.9	100	1004.0	Ja
13.12.2023	0.2	12.0	3.5	58	1.0	97	1008.0	Ja
14.12.2023								
15.12.2023	0.7	8.2	4.5	229	5.9	100	1030.0	Nein
16.12.2023	1.0	13.0	6.2	217	6.6	100	1030.0	Nein
17.12.2023	1.5	17.0	7.7	221	7.3	99	1026.0	Nein
18.12.2023	0.8	13.0	6.5	212	7.1	100	1019.0	Nein
19.12.2023	1.1	17.0	6.2	243	6.5	97	1010.0	Ja
20.12.2023	0.8	23.0	8.1	258	5.9	94	999.4	Ja
21.12.2023	2.4	33.0	17.0	286	6.8	83	982.0	Ja
22.12.2023	1.8	29.0	13.0	307	4.5	78	993.5	Ja
23.12.2023	0.5	16.0	6.0	244	4.6	89	998.9	Ja
24.12.2023	1.4	26.0	9.8	239	7.9	96	991.6	Ja
25.12.2023	1.2	26.0	8.8	240	6.7	90	998.4	Ja
26.12.2023	2.6	19.0	8.9	279	6.1	91	1009.0	Ja
27.12.2023								
28.12.2023	1.7	22.0	9.7	199	8.2	96	999.5	Ja
29.12.2023	1.4	22.0	9.6	234	7.2	92	998.2	Ja
30.12.2023	1.0	14.0	6.9	199	6.5	91	1006.0	Ja
31.12.2023	1.0	15.0	6.6	123	6.8	97	997.3	Ja

10 Äquivalente Dauerschallpegel im Vergleich zu Vormonaten

10.1 $L_{p,A,eq,T}$ und $L_{p,A,eq,FI,T}$ im Monatsvergleich Standort 1 - Wenningstedt, Dünenstraße 17

	Monatsmittelwerte Dauerschallpegel Gesamtgeräusch			Monatsmittelwerte Dauerschallpegel Fluggeräusch		
	$L_{p,A,eq,(24h)}$ 06:00-05:59 [dB]	$L_{p,A,eq,Tag}$ 06:00-21:59 [dB]	$L_{p,A,eq,Nacht}$ 22:00-05:59 [dB]	$L_{p,A,eq,FI,(24h)}$ 06:00-05:59 [dB]	$L_{p,A,eq,FI,Tag}$ 06:00-21:59 [dB]	$L_{p,A,eq,FI,Nacht}$ 22:00-05:59 [dB]
Januar 2023	68.9	69.5	67.3	42.5	44.2	
Februar 2023	68.9	70.1	65.0	41.8	43.6	
März 2023	67.4	68.5	63.5	41.3	43.0	
April 2023	73.2	74.8	61.9	44.6	46.3	
Mai 2023	63.0	63.1	62.8	46.6	48.3	
Juni 2023	57.9	58.5	56.2	45.8	47.5	28.9
Juli 2023	80.4*	80.3*	80.6*	46.8	48.5	28.7
August 2023	82.7*	84.3*	72.6*	48.7	50.5	
September 2023	86.7*	88.2*	79.4*	45.5	47.3	
Oktober 2023	76.6*	77.6*	73.5*	46.9	48.6	
November 2023	79.6*	80.9*	74.9*	41.5	43.2	
Dezember 2023	75.2	75.9	73.8	43.1	44.8	

*Aufgrund hoher Windgeschwindigkeiten kann die Gesamtgeräuschsituation nicht korrekt erfasst werden

10.2 $L_{p,A,eq,T}$ und $L_{p,A,eq,FI,T}$ im Monatsvergleich Standort 2 - Keitum/Sylt-Ost, Park & Ride Parkplatz

	Monatsmittelwerte Dauerschallpegel Gesamtgeräusch			Monatsmittelwerte Dauerschallpegel Fluggeräusch		
	$L_{p,A,eq,(24h)}$ 06:00-05:59 [dB]	$L_{p,A,eq,Tag}$ 06:00-21:59 [dB]	$L_{p,A,eq,Nacht}$ 22:00-05:59 [dB]	$L_{p,A,eq,FI,(24h)}$ 06:00-05:59 [dB]	$L_{p,A,eq,FI,Tag}$ 06:00-21:59 [dB]	$L_{p,A,eq,FI,Nacht}$ 22:00-05:59 [dB]
Januar 2023	65.4	66.0	64.0	45.0	46.8	
Februar 2023	62.2	63.4	58.0	42.9	44.6	
März 2023	65.4	66.6	61.4	44.9	46.6	
April 2023	59.3	60.6	54.7	48.1	49.9	
Mai 2023	59.0	60.3	53.6	49.6	51.3	
Juni 2023	57.9	59.3	50.9	48.9	50.7	
Juli 2023	63.0	64.1	59.6	49.6	51.4	
August 2023	60.6	61.7	57.2	49.9	51.6	35.5
September 2023	63.5	64.7	59.5	49.2	51.0	
Oktober 2023	63.2	64.4	59.1	48.7	50.4	
November 2023	63.1	64.0	60.6	44.5	46.2	
Dezember 2023	65.6	66.2	64.1	44.0	45.7	