

FLUGLÄRM-MESSSTATION VERKEHRSFLUGHAFEN SYLT

Messergebnisse für die Standorte
Wenningstedt, Dünenstraße 17 und
Keitum/Sylt-Ost, Park & Ride Parkplatz

Juli 2023

IMPRESSUM

Herausgeber: Flughafen Sylt GmbH
Flughafenstraße 1
25980 Sylt/OT Tinnum

Bearbeitung: ACCON GmbH
Gewerbering 5
86926 Greifenberg
www.accon.de



© 2023

Nachdruck und Wiedergabe nur mit Genehmigung des Herausgebers

INHALT

1	Begriffe (gemäß DIN 45643, 2011-02)	4
2	Lageplan mit stationären Fluglärm-Messstationen	5
3	Messstellenstatistik	7
3.1	Statistik Standort 1 - Wenningstedt, Dünenstraße 17	7
3.2	Statistik Standort 2 - Keitum/Sylt-Ost, Park & Ride Parkplatz	9
4	Äquivalenter Dauerschallpegel $L_{p,A,eq,FI,Tag}$ jedes Tages (Fluggeräusch)	11
4.1	$L_{p,A,eq,FI,Tag}$ Standort 1 - Wenningstedt, Dünenstraße 17	11
4.2	$L_{p,A,eq,FI,Tag}$ Standort 2 - Keitum/Sylt-Ost, Park & Ride Parkplatz	12
5	Äquivalenter Dauerschallpegel $L_{p,A,eq,FI,Nacht}$ jeder Nacht (Fluggeräusch)	13
5.1	$L_{p,A,eq,FI,Nacht}$ Standort 1 - Wenningstedt, Dünenstraße 17	13
5.2	$L_{p,A,eq,FI,Nacht}$ Standort 2 - Keitum/Sylt-Ost, Park & Ride Parkplatz	14
6	Stundenbezogene äquivalente Dauerschallpegel $L_{p,A,eq,lh}$ (Gesamtgeräusch)	15
6.1	$L_{p,A,eq,1h}$ Standort 1 - Wenningstedt, Dünenstraße 17	15
6.2	$L_{p,A,eq,1h}$ Standort 2 - Keitum/Sylt-Ost, Park & Ride Parkplatz	16
7	Stundenbezogene äquivalente Dauerschallpegel $L_{p,A,eq,FI,1h}$ (Fluggeräusch)	17
7.1	$L_{p,A,eq,FI,1h}$ Standort 1 - Wenningstedt, Dünenstraße 17	17
7.2	$L_{p,A,eq,FI,1h}$ Standort 2 - Keitum/Sylt-Ost, Park & Ride Parkplatz	18
8	Anzahl der Fluggeräuschereignisse im Monat Juli pro Tagesstunde	19
8.1	Anzahl der Fluggeräuschereignisse Standort 1 - Wenningstedt, Dünenstraße 17	19
8.2	Anzahl der Fluggeräuschereignisse Standort 2 - Keitum/Sylt-Ost, Park & Ride Parkplatz	20
9	Meteorologische Angaben am Standort 1 – Wenningstedt, Dünenstraße 17	21
10	Äquivalente Dauerschallpegel im Vergleich zu Vormonaten	22
10.1	$L_{p,A,eq,T}$ und $L_{p,A,eq,FI,T}$ im Monatsvergleich Standort 1 - Wenningstedt, Dünenstraße 17	22
10.2	$L_{p,A,eq,T}$ und $L_{p,A,eq,FI,T}$ im Monatsvergleich Standort 2 - Keitum/Sylt-Ost, Park & Ride Parkplatz	23

1 Begriffe (gemäß DIN 45643, 2011-02)

A-bewerteter äquivalenter Dauerschalldruckpegel des Gesamtgeräusches $L_{p,A,eq,T}$

10-facher dekadischer Logarithmus des über ein Zeitintervall T gemittelten Quadrates des Verhältnisses des A-bewerteten Schalldrucks zum Bezugsschalldruck von 20 μ Pa in Dezibel,

A-bewerteter äquivalenter Dauerschalldruckpegel des Fluggeräusches $L_{p,A,eq,Fl,T}$

Mittelungspegel, gebildet aus den A-bewerteten Einzelereignis-Schalldruckpegeln der in einem anzugebenden Zeitintervall T auftretenden Fluggeräusches,

AS-bewerteter Maximalschalldruckpegel $L_{p,AS,max,i}$

Maximalwert des AS-bewerteten Schalldruckpegels des i-ten Einzelgeräuschereignisses,

Gesamtgeräusch

Summe aller akustischen Immissionen in einer gegebenen Situation zu einer gegebenen Zeit, die sich in der Regel aus Geräuschen von mehreren Quellen zusammensetzt,

Fluggeräusch

Von einem Luftfahrzeug während seines Betriebs vom Beginn des Startrollvorgangs bis zum Verlassen der Landebahn nach der Landung erzeugtes Geräusch,

Fluggeräusch-Ereignisse N1

Anzahl der durch Klassifizierung oder Identifizierung ermittelten Einzelschallereignisse am Messort, die von Luftfahrzeugbewegungen erzeugt wurden, die dem Flugplatz zuzuordnen sind,

mittlerer AS-bewerteter Maximalschalldruckpegel $L_{max,AS,T}$

Energetisch gemittelter AS-bewerteter Maximalschalldruckpegel, gemittelt über die Maximalschalldruckpegel, die in einem betrachteten Zeitintervall T anfallen.

2 Lageplan mit stationären Fluglärm-Messstationen





Messstation 1: Wenningstedt, Dünenstraße 17



Messstation 2: Keitum/Sylt-Ost, Park & Ride Parkplatz

3 Messstellenstatistik

3.1 Statistik Standort 1 - Wenningstedt, Dünenstraße 17

Datum	Ereignisse				Verfügbarkeit			Gesamtgeräusch (Äquivalenter Dauerschalldruckpegel)			Fluggeräusch (Äquivalenter Dauerschalldruckpegel)		
	Anzahl Flugbewegungen		Anzahl Fluggeräusch- ereignisse		[%]		Ausfall	L _{p,A,eq,(24h)} 06:00-05:59 h [dB]	L _{p,A,eq,Tag} 06:00-21:59 h [dB]	L _{p,A,eq,Nacht} 22:00-05:59 h [dB]	L _{p,A,eq,FI,(24h)} 06:00-05:59 h [dB]	L _{p,A,eq,FI,Tag} 06:00-21:59 h [dB]	L _{p,A,eq,FI,Nacht} 22:00-05:59 h [dB]
	Tag	Nacht	Tag	Nacht	Tag	Nacht							
01.07.2023	16	0	16	0	100.0			84.6	62.8	89.3	48.1	49.9	
02.07.2023	10	0	10	0	100.0			86.8	87.0	86.5	53.5	55.3	
03.07.2023	5	1	5	1	100.0	100.0		82.6	84.3	68.4	46.6	47.6	43.6
04.07.2023	3	0	3	0	100.0			70.4	71.8	63.1	43.4	45.1	
05.07.2023	8	0	8	0	100.0			87.3	87.7	86.1	45.7	47.4	
06.07.2023	14	0	14	0	100.0			61.4	62.9	54.1	48.1	49.8	
07.07.2023	12	0	11	0	91.7			56.7	58.2	48.6	44.6	46.3	
08.07.2023	20	0	20	0	100.0			53.4	53.4	53.5	45.5	47.3	
09.07.2023	26	0	26	0	100.0			86.3	73.3	90.9	49.1	50.8	
10.07.2023	7	0	7	0	100.0			55.0	55.8	52.3	44.9	46.6	
11.07.2023	8	0	8	0	100.0			55.3	55.6	54.8	38.5	40.3	
12.07.2023	6	0	6	0	100.0			59.9	60.5	58.3	45.6	47.3	
13.07.2023	6	0	6	0	100.0			85.0	86.8	54.9	44.3	46.1	
14.07.2023	20	0	20	0	100.0			54.2	55.6	47.3	44.7	46.4	
15.07.2023	16	0	16	0	100.0			61.0	58.6	63.7	46.7	48.4	
16.07.2023	8	0	8	0	100.0			82.4	78.7	85.8	49.1	50.8	
17.07.2023	13	0	12	0	92.3			86.8	88.5	63.4	46.7	48.5	
18.07.2023	5	0	5	0	100.0			56.8	57.7	54.0	41.0	42.8	
19.07.2023	6	0	6	0	100.0			59.0	58.7	59.5	45.8	47.6	
20.07.2023	11	0	11	0	100.0			61.6	62.8	57.8	46.9	48.6	
21.07.2023	14	0	12	0	85.7			57.3	57.4	57.1	47.6	49.4	
22.07.2023	19	0	19	0	100.0			83.0	84.7	57.0	46.4	48.1	
23.07.2023	13	0	13	0	100.0			65.3	63.6	67.4	47.2	49.0	
24.07.2023	11	0	11	0	100.0			60.7	59.5	62.3	45.9	47.7	
25.07.2023	13	0	13	0	100.0			77.5	61.6	82.2	44.4	46.2	

Datum	Ereignisse				Verfügbarkeit			Gesamtgeräusch (Äquivalenter Dauerschalldruckpegel)			Fluggeräusch (Äquivalenter Dauerschalldruckpegel)		
	Anzahl Flugbewegungen		Anzahl Fluggeräusch- ereignisse		[%]		Ausfall	L _{p,A,eq,(24h)} 06:00-05:59 h [dB]	L _{p,A,eq,Tag} 06:00-21:59 h [dB]	L _{p,A,eq,Nacht} 22:00-05:59 h [dB]	L _{p,A,eq,Fl,(24h)} 06:00-05:59 h [dB]	L _{p,A,eq,Fl,Tag} 06:00-21:59 h [dB]	L _{p,A,eq,Fl,Nacht} 22:00-05:59 h [dB]
	Tag	Nacht	Tag	Nacht	Tag	Nacht							
26.07.2023	19	0	19	0	100.0			64.8	65.6	62.5	48.6	50.4	
27.07.2023	12	0	12	0	100.0			54.9	56.0	51.2	43.3	45.1	
28.07.2023	16	0	15	0	93.8			70.7	72.5	48.0	45.4	47.2	
29.07.2023	11	0	11	0	100.0			56.4	57.4	53.4	46.3	48.1	
30.07.2023	10	0	10	0	100.0			83.5	85.2	59.7	45.9	47.6	
31.07.2023	15	0	15	0	100.0			58.8 ^x	59.4	52.3 ^x	46.7	47.5	
Summenwerte	373	1	368	1	98.7	100.0		80.4^x	80.3	80.6^x	46.8	48.5	28.7

Eine von 100 % abweichende Verfügbarkeit erfasster Fluglärmereignisse ergibt sich durch „technischen oder wetterbedingtem Ausfall“ (was entsprechend vermerkt wird) oder durch messtechnisch nicht erfasster Flugbewegungen, was i. d. R. bei 1 - motorigen Flugzeugen und Hubschraubern auftreten kann, wenn der An - und Abflug im Bereich der Messstationen nicht entlang der „Centerline“ erfolgt.

^x Der Wert ist nicht aus dem ganzen Intervall ausgerechnet.

T = Technischer Ausfall; W = Wetterbedingter Ausfall

3.2 Statistik Standort 2 - Keitum/Sylt-Ost, Park & Ride Parkplatz

Datum	Ereignisse				Verfügbarkeit			Gesamtgeräusch (Äquivalenter Dauerschalldruckpegel)			Fluggeräusch (Äquivalenter Dauerschalldruckpegel)		
	Anzahl Flugbewegungen		Anzahl Fluggeräusch- ereignisse		[%]		Ausfall	$L_{p,A,eq,(24h)}$ 06:00-05:59 h [dB]	$L_{p,A,eq,Tag}$ 06:00-21:59 h [dB]	$L_{p,A,eq,Nacht}$ 22:00-05:59 h [dB]	$L_{p,A,eq,Fl,(24h)}$ 06:00-05:59 h [dB]	$L_{p,A,eq,Fl,Tag}$ 06:00-21:59 h [dB]	$L_{p,A,eq,Fl,Nacht}$ 22:00-05:59 h [dB]
	Tag	Nacht	Tag	Nacht	Tag	Nacht							
01.07.2023	12	0	11	0	91.7			62.7	64.1	57.2	51.0	52.8	
02.07.2023	10	0	10	0	100.0			66.4	67.5	63.0	51.0	52.7	
03.07.2023	8	0	8	0	100.0			63.0	64.1	58.7	48.4	50.1	
04.07.2023	2	0	2	0	100.0			64.2	65.9	47.0	42.2	43.9	
05.07.2023	8	0	8	0	100.0			65.9	66.8	63.1	49.2	51.0	
06.07.2023	15	0	15	0	100.0			59.3	60.9	49.9	50.0	51.8	
07.07.2023	24	0	23	0	95.8			64.7	57.9	68.8	47.8	49.6	
08.07.2023	16	0	15	0	93.8			55.6	57.1	47.7	49.9	51.7	
09.07.2023	46	0	46	0	100.0			56.4	55.7	57.6	47.1	48.9	
10.07.2023	14	0	13	0	92.9			57.3	58.3	54.4	47.0	48.7	
11.07.2023	15	0	15	0	100.0			54.8	56.3	47.8	43.5	45.3	
12.07.2023	5	0	5	0	100.0			68.1	69.8	53.8	48.1	49.9	
13.07.2023	6	0	6	0	100.0			58.5	60.1	49.3	46.3	48.1	
14.07.2023	20	0	20	0	100.0			58.1	59.7	48.0	50.2	52.0	
15.07.2023	11	0	11	0	100.0			64.5	59.9	68.1	50.2	52.0	
16.07.2023	7	0	7	0	100.0			71.9	73.6	58.9	50.5	52.3	
17.07.2023	8	0	8	0	100.0			60.6	62.1	52.5	48.2	50.0	
18.07.2023	4	0	4	0	100.0			56.7	58.3	48.3	44.0	45.8	
19.07.2023	8	0	8	0	100.0			58.2	59.6	51.6	48.4	50.1	
20.07.2023	12	0	12	0	100.0			59.7	61.3	51.2	50.0	51.8	
21.07.2023	14	0	14	0	100.0			57.5	58.9	51.7	48.0	49.7	
22.07.2023	21	0	21	0	100.0			59.3	59.9	57.6	51.7	53.5	
23.07.2023	20	0	20	0	100.0			67.0	67.4	66.2	53.6	55.3	
24.07.2023	10	0	10	0	100.0			58.0	59.2	54.2	46.6	48.4	
25.07.2023	17	0	17	0	100.0			59.4	60.8	53.8	47.6	49.4	
26.07.2023	17	0	17	0	100.0			59.3	60.8	52.6	51.1	52.8	
27.07.2023	15	0	15	0	100.0			57.8	59.4	48.1	49.6	51.4	

Datum	Ereignisse				Verfügbarkeit			Gesamtgeräusch (Äquivalenter Dauerschalldruckpegel)			Fluggeräusch (Äquivalenter Dauerschalldruckpegel)		
	Anzahl Flugbewegungen		Anzahl Fluggeräusch- ereignisse		[%]		Ausfall	L _{p,A,eq,(24h)} 06:00-05:59 h [dB]	L _{p,A,eq,Tag} 06:00-21:59 h [dB]	L _{p,A,eq,Nacht} 22:00-05:59 h [dB]	L _{p,A,eq,Fl,(24h)} 06:00-05:59 h [dB]	L _{p,A,eq,Fl,Tag} 06:00-21:59 h [dB]	L _{p,A,eq,Fl,Nacht} 22:00-05:59 h [dB]
	Tag	Nacht	Tag	Nacht	Tag	Nacht							
28.07.2023	27	0	26	0	96.3			57.9	59.5	49.5	50.8	52.6	
29.07.2023	17	0	17	0	100.0			58.7	60.2	51.3	51.9	53.6	
30.07.2023	21	0	21	0	100.0			60.7	62.2	53.0	53.3	55.0	
31.07.2023	14	0	14	0	100.0			59.2 ^x	59.7	53.3 ^x	50.4	51.1	
Summenwerte	444	0	439	0	98.9			63.0^x	64.1	59.6^x	49.6	51.4	0.0

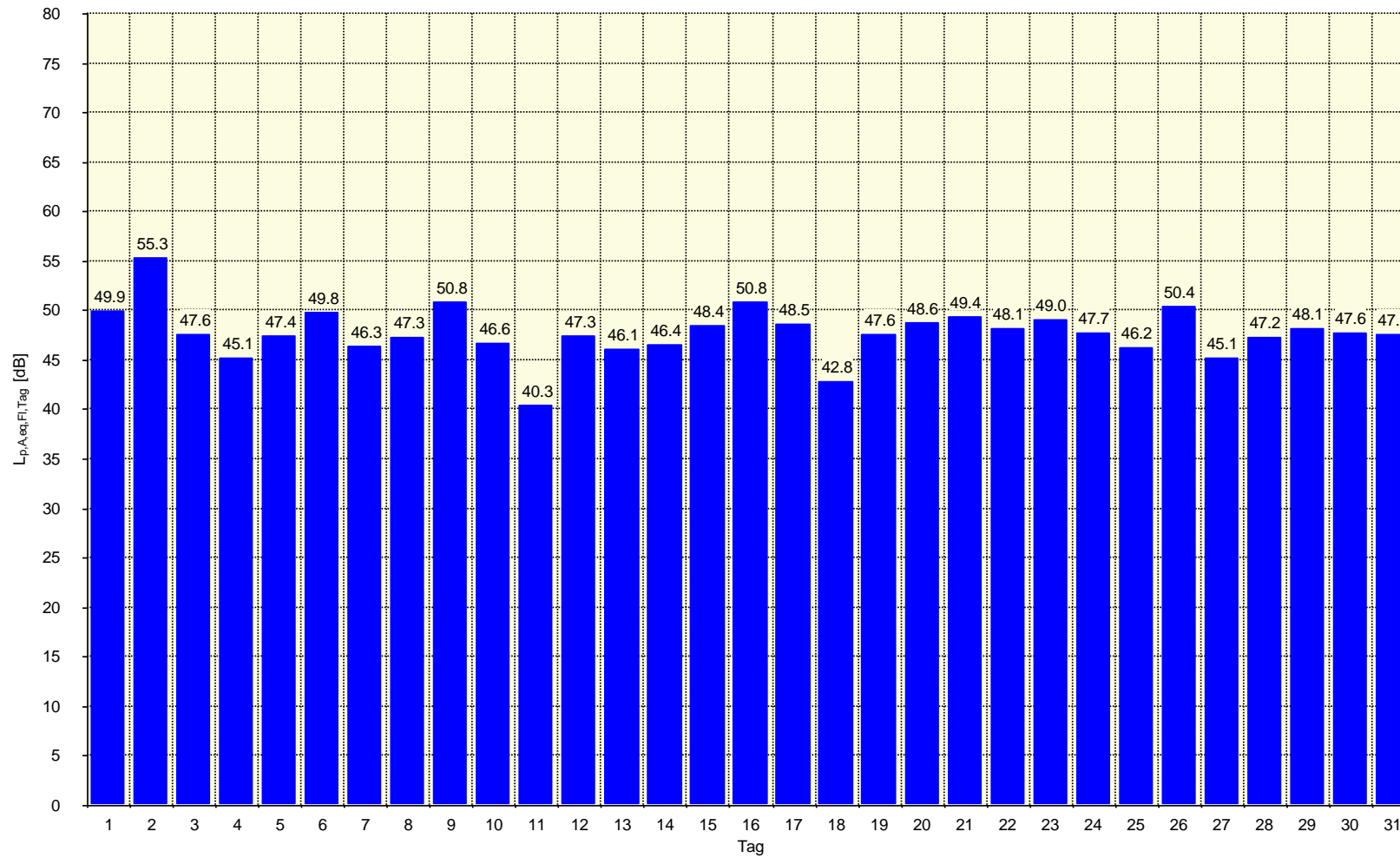
Eine von 100 % abweichende Verfügbarkeit erfasster Fluglärmereignisse ergibt sich durch „technischen oder wetterbedingtem Ausfall“ (was entsprechend vermerkt wird) oder durch messtechnisch nicht erfasster Flugbewegungen, was i. d. R. bei 1 - motorigen Flugzeugen und Hubschraubern auftreten kann, wenn der An - und Abflug im Bereich der Messstationen nicht entlang der „Centerline“ erfolgt.

^x Der Wert ist nicht aus dem ganzen Intervall ausgerechnet.

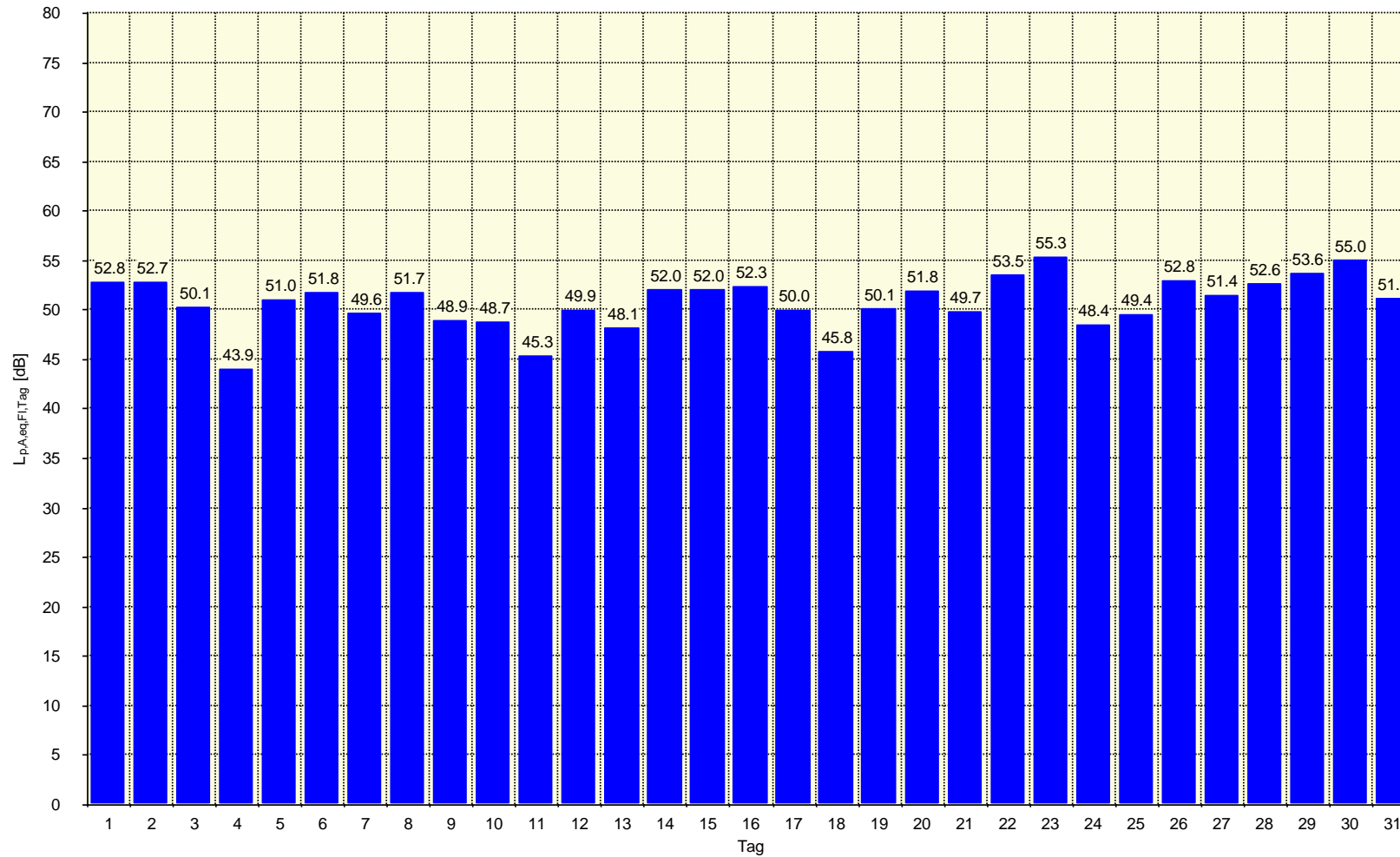
T = Technischer Ausfall; W = Wetterbedingter Ausfall

4 Äquivalenter Dauerschallpegel $L_{p,A,eq,FI,Tag}$ jedes Tages (Fluggeräusch)

4.1 $L_{p,A,eq,FI,Tag}$ Standort 1 - Wenningstedt, Dünenstraße 17

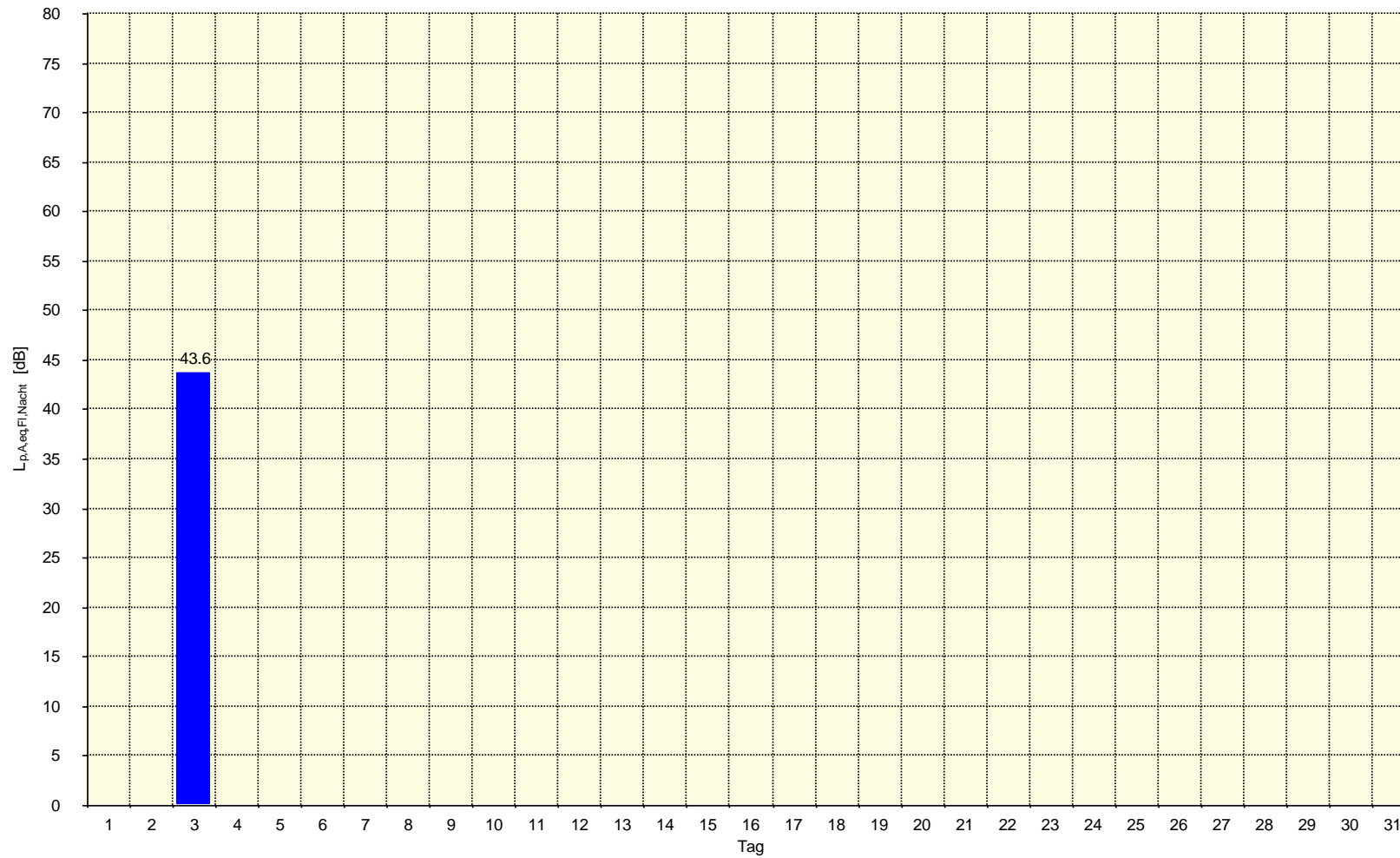


4.2 $L_{p,A,eq,FI,Tag}$ Standort 2 - Keitum/Sylt-Ost, Park & Ride Parkplatz



5 Äquivalenter Dauerschallpegel $L_{p,A,eq,FI,Nacht}$ jeder Nacht (Fluggeräusch)

5.1 $L_{p,A,eq,FI,Nacht}$ Standort 1 - Wenningstedt, Dünenstraße 17



5.2 $L_{p,A,eq,FI,Nacht}$ Standort 2 - Keitum/Sylt-Ost, Park & Ride Parkplatz

Im Juli 2023 wurden keine Nachtflüge registriert!

6 Stundenbezogene äquivalente Dauerschallpegel $L_{p,A,eq,1h}$ (Gesamtgeräusch)

6.1 $L_{p,A,eq,1h}$ Standort 1 - Wenningstedt, Dünenstraße 17

	Äquivalenter Dauerschalldruckpegel $L_{p,A,eq,1h}$ [dB]																							
	06:00 - 06:59	07:00 - 07:59	08:00 - 08:59	09:00 - 09:59	10:00 - 10:59	11:00 - 11:59	12:00 - 12:59	13:00 - 13:59	14:00 - 14:59	15:00 - 15:59	16:00 - 16:59	17:00 - 17:59	18:00 - 18:59	19:00 - 19:59	20:00 - 20:59	21:00 - 21:59	22:00 - 22:59	23:00 - 23:59	00:00 - 00:59	01:00 - 01:59	02:00 - 02:59	03:00 - 03:59	04:00 - 04:59	05:00 - 05:59
01.07.2023	59.0	62.2	61.9	63.5	61.2	60.2	58.5	61.2	57.9	60.7	59.8	61.4	63.4	63.5	67.2	68.1	66.6	66.9	67.0	71.6	92.2	70.8	71.1	97.1
02.07.2023	84.5	96.3	73.9	71.6	93.8	85.9	77.4	77.3	77.9	77.8	77.8	77.6	76.6	77.5	77.8	77.8	76.0	78.7	92.3	75.4	90.1	74.2	73.4	88.4
03.07.2023	72.1	70.3	89.3	72.0	73.1	73.6	72.7	94.8	74.6	73.5	72.0	71.8	70.4	70.5	83.8	64.7	62.5	61.8	65.4	65.5	69.4	70.3	70.7	71.5
04.07.2023	65.9	71.7	71.0	71.3	70.2	69.6	70.3	72.4	74.3	74.5	74.7	74.5	72.9	70.2	68.0	64.6	59.7	56.9	56.0	56.0	57.1	51.1	48.1	71.3
05.07.2023	56.9	53.8	57.6	60.6	56.6	55.0	55.8	99.7	66.3	68.6	66.7	70.0	76.7	72.5	67.4	65.4	81.0	94.8	78.1	74.4	73.8	71.2	69.3	65.9
06.07.2023	63.5	65.5	66.0	65.2	66.8	64.3	62.7	60.3	61.6	61.4	61.2	58.7	58.2	59.5	58.3	54.8	53.4	52.2	52.8	53.4	53.3	54.1	53.0	57.7
07.07.2023	50.5	51.2	58.7	61.8	53.8	58.0	63.3	63.3	60.4	57.7	51.1	55.0	51.3	54.2	51.3	54.1	52.9	47.8	47.2	44.5	41.3	51.4	48.5	44.0
08.07.2023	44.2	51.9	55.0	54.6	51.7	48.5	51.1	52.2	50.5	51.8	51.2	51.5	52.6	56.5	57.7	56.4	49.4	47.6	46.6	45.5	44.0	60.2	45.5	56.6
09.07.2023	50.3	45.8	48.0	49.4	54.0	53.6	60.7	50.9	50.0	55.6	50.9	54.2	56.0	55.5	54.2	85.3	100.0	53.8	49.2	46.5	45.2	45.2	43.3	53.8
10.07.2023	47.3	53.4	57.6	57.1	53.2	52.0	54.2	53.5	59.2	59.5	55.8	53.5	53.9	55.4	57.9	56.2	52.4	52.3	51.1	51.8	54.0	52.8	52.2	50.7
11.07.2023	48.2	49.9	61.1	55.2	59.4	55.8	53.4	54.5	54.6	57.2	52.7	53.9	53.2	52.2	56.7	51.9	53.5	54.3	53.1	56.4	55.1	54.6	55.0	55.6
12.07.2023	52.7	53.1	56.7	60.5	56.8	56.0	59.5	59.7	62.4	61.9	62.5	63.1	63.5	61.9	61.3	60.2	57.6	58.4	59.0	58.9	59.5	58.1	57.5	57.2
13.07.2023	56.1	56.7	58.2	95.8	95.8	63.5	63.9	67.1	66.0	61.1	58.7	60.8	60.8	58.3	60.0	58.2	56.3	55.0	54.6	54.6	55.2	55.3	53.9	53.5
14.07.2023	53.6	56.3	55.6	57.2	57.0	55.1	54.6	55.0	55.9	55.8	56.3	53.5	55.7	55.2	56.4	54.8	50.6	46.2	43.1	42.1	44.4	45.8	49.6	49.1
15.07.2023	67.6	55.2	57.5	57.4	55.4	57.0	54.7	57.5	52.2	54.3	52.9	55.1	56.4	55.9	56.9	56.1	55.3	53.6	52.5	57.5	63.1	65.9	66.8	68.1
16.07.2023	69.1	70.1	72.2	71.9	70.0	71.1	69.7	89.9	78.5	70.6	70.8	69.2	67.4	67.6	65.6	65.6	63.8	62.6	61.9	63.0	62.4	63.1	84.5	94.4
17.07.2023	60.8	77.9	101.0	60.7	59.9	61.3	63.6	66.1	67.1	68.4	66.7	67.1	67.6	66.0	66.4	65.8	64.6	64.4	63.4	64.2	64.0	63.3	61.5	59.1
18.07.2023	57.4	56.4	57.6	56.1	57.0	57.4	57.3	57.9	58.5	59.1	57.9	58.3	57.2	57.3	58.1	58.2	56.1	54.8	53.7	53.1	51.9	54.9	52.6	53.3
19.07.2023	66.4	55.0	57.5	55.6	55.1	57.6	56.0	54.4	54.3	53.3	58.7	58.0	60.3	57.7	59.1	57.0	55.7	55.0	57.0	56.7	58.1	59.7	63.8	61.5
20.07.2023	62.9	62.9	63.5	65.8	64.5	61.6	60.3	60.6	62.4	62.7	64.0	63.0	62.7	61.6	61.0	60.3	58.6	57.4	57.8	58.5	59.3	57.3	55.7	56.5
21.07.2023	54.2	55.1	59.3	55.4	55.3	55.8	54.5	55.1	54.3	62.5	57.0	59.0	58.1	55.7	57.7	58.4	53.7	53.0	55.1	57.4	54.4	56.4	57.7	61.7
22.07.2023	57.1	55.1	57.6	60.3	94.9	56.1	57.6	59.0	57.9	57.3	92.2	57.1	54.2	55.1	55.5	59.5	53.4	51.9	52.7	58.5	57.9	58.0	59.4	58.0
23.07.2023	57.4	57.4	59.7	65.5	65.9	60.9	59.0	62.6	65.6	66.6	66.5	65.6	61.3	64.0	63.6	60.2	60.7	62.8	64.4	70.0	71.2	68.9	66.9	62.6
24.07.2023	60.6	60.0	59.8	56.7	56.9	60.9	57.3	59.4	56.7	59.2	60.0	59.6	60.2	59.7	60.7	61.0	64.8	65.8	60.8	60.6	60.0	60.5	59.0	61.7
25.07.2023	59.6	59.9	60.2	60.0	60.8	60.4	60.4	61.3	62.3	62.7	62.5	61.9	62.2	62.5	62.9	63.7	60.4	60.5	60.5	60.1	67.0	65.9	67.8	91.2
26.07.2023	64.6	63.4	64.8	66.3	65.6	65.4	65.3	64.3	64.6	65.6	69.4	67.5	64.4	64.1	66.2	63.6	62.8	66.8	64.1	64.5	58.7	57.1	56.8	56.6
27.07.2023	56.3	55.7	56.4	58.5	57.4	57.2	56.0	53.2	52.5	53.4	57.3	55.2	54.3	54.1	57.6	55.8	52.9	47.5	45.5	46.1	45.9	49.0	52.1	56.4
28.07.2023	50.7	49.4	55.0	52.1	51.7	84.4	55.9	53.2	52.1	55.7	54.0	57.3	54.1	60.8	58.2	53.2	50.4	48.5	44.3	46.9	47.9	47.6	46.4	49.5
29.07.2023	53.1	52.8	50.4	56.8	56.4	50.9	52.4	56.5	57.0	59.6	57.7	58.0	59.4	60.6	60.3	59.7	56.3	54.2	52.6	52.0	52.0	52.3	52.9	53.3
30.07.2023	53.6	51.4	51.0	52.4	56.1	59.4	61.7	64.2	89.8	85.3	63.3	92.7	93.2	69.2	66.9	65.5	60.8	59.2	59.2	60.5	59.3	60.0	59.0	59.5
31.07.2023	61.7	56.2	59.8	58.8	59.3	58.5	58.1	59.9	58.9	57.0	56.9	57.5	58.1	65.7	52.8	50.8	46.4	52.8	54.3					
Stundenbezogener Monatsmittelwert	70.4	81.5	86.0	81.0	84.8	73.7	65.8	86.4	75.8	72.1	77.6	78.2	78.6	66.5	70.5	71.5	85.1	80.0	77.6	65.5 ^x	79.6 ^x	64.8 ^x	70.8 ^x	85.2 ^x

 Hauptsächlich von Fluggeräusch verursacht

^x Der Wert ist nicht aus dem ganzen Intervall ausgerechnet.

6.2 L_{p,A,eq,1h} Standort 2 - Keitum/Sylt-Ost, Park & Ride Parkplatz

	Äquivalenter Dauerschalldruckpegel L _{p,A,eq,1h} [dB]																							
	06:00 - 06:59	07:00 - 07:59	08:00 - 08:59	09:00 - 09:59	10:00 - 10:59	11:00 - 11:59	12:00 - 12:59	13:00 - 13:59	14:00 - 14:59	15:00 - 15:59	16:00 - 16:59	17:00 - 17:59	18:00 - 18:59	19:00 - 19:59	20:00 - 20:59	21:00 - 21:59	22:00 - 22:59	23:00 - 23:59	00:00 - 00:59	01:00 - 01:59	02:00 - 02:59	03:00 - 03:59	04:00 - 04:59	05:00 - 05:59
01.07.2023	66.9	68.9	69.2	67.2	64.0	61.8	60.7	62.0	62.3	60.6	61.7	60.0	57.5	56.8	58.2	57.5	56.3	55.2	54.8	56.9	56.9	55.8	58.0	60.7
02.07.2023	54.6	60.7	62.5	59.5	64.9	67.1	69.1	68.6	71.2	70.5	68.0	69.6	66.8	68.0	67.9	67.2	63.0	67.0	64.5	60.9	62.5	61.8	59.6	58.3
03.07.2023	59.6	61.7	61.9	65.6	65.1	64.1	66.4	66.5	65.4	66.6	65.9	64.3	62.4	62.0	59.5	56.2	55.0	60.6	63.6	53.7	54.5	55.7	58.0	58.4
04.07.2023	57.6	62.4	65.4	66.1	66.1	67.9	68.1	68.6	67.5	68.7	68.1	66.4	63.7	61.9	56.4	53.6	51.1	48.5	44.7	41.5	39.1	40.3	45.5	50.1
05.07.2023	57.0	62.5	60.5	61.5	61.4	62.7	66.6	65.0	68.3	65.2	74.1	72.6	66.9	61.2	55.9	54.0	66.3	68.2	64.6	60.2	59.5	55.3	53.1	51.8
06.07.2023	55.5	59.5	61.3	61.3	65.0	65.6	61.6	60.8	60.8	61.0	58.8	59.6	58.8	59.1	53.7	52.8	54.9	49.6	48.0	43.4	40.9	43.3	53.1	47.1
07.07.2023	51.8	53.7	55.0	55.0	54.7	55.5	57.6	56.2	57.2	55.6	57.4	55.1	55.9	59.8	57.4	65.4	59.4	60.7	75.4	73.1	59.6	64.0	45.9	48.2
08.07.2023	49.6	52.5	58.2	60.7	59.4	57.5	58.6	57.2	56.5	56.1	55.8	57.9	58.5	56.5	53.2	52.1	52.4	49.4	46.4	43.4	45.1	44.7	45.6	46.5
09.07.2023	46.1	45.1	46.9	48.0	49.3	50.6	50.3	50.1	50.1	51.9	53.5	50.9	51.9	57.2	53.0	65.9	57.9	58.5	64.5	44.8	42.5	41.2	46.7	54.5
10.07.2023	55.4	60.2	60.3	62.3	59.5	59.0	57.2	60.9	58.2	57.9	56.2	55.2	54.0	55.7	55.0	53.2	55.6	61.3	53.9	46.4	46.1	42.8	44.6	49.2
11.07.2023	53.4	59.9	56.9	56.6	56.9	59.6	57.3	57.8	56.1	55.4	54.0	53.7	53.8	55.3	51.2	50.1	48.5	50.3	50.4	39.1	41.3	38.5	51.1	46.1
12.07.2023	54.1	58.1	59.1	78.1	78.8	59.2	60.3	60.4	60.0	62.5	60.1	58.7	59.2	57.7	60.7	61.4	57.1	52.1	52.5	52.1	56.3	51.2	50.4	53.8
13.07.2023	55.4	58.4	59.2	61.8	62.1	61.8	62.0	60.9	61.8	59.7	60.1	60.4	58.3	58.6	59.4	53.2	55.1	50.5	48.1	46.2	42.7	40.8	43.6	49.3
14.07.2023	63.7	57.8	58.8	59.3	62.0	59.7	60.1	59.0	59.5	59.7	60.6	58.5	57.8	59.7	58.3	52.6	51.8	50.1	48.4	43.0	45.2	43.4	45.7	48.4
15.07.2023	53.7	54.8	59.5	61.4	64.4	61.7	61.2	61.1	64.5	57.2	57.0	58.8	55.7	56.1	53.8	54.5	52.7	50.8	57.4	66.2	66.3	69.7	70.7	73.3
16.07.2023	72.6	75.3	75.6	76.2	75.1	76.4	75.7	74.9	72.6	73.1	73.5	70.7	69.9	66.7	65.7	63.3	59.9	57.8	59.5	58.7	58.5	57.9	59.2	59.5
17.07.2023	58.5	60.7	63.3	65.4	62.6	61.5	62.9	63.7	63.8	63.6	62.6	61.5	60.0	60.7	57.1	55.0	53.9	52.7	52.0	53.1	53.9	50.1	49.6	52.5
18.07.2023	53.8	57.9	58.5	58.3	59.2	59.4	58.7	59.8	59.7	58.6	58.9	58.2	59.3	57.4	55.7	52.8	52.1	50.0	44.6	45.8	38.8	39.1	44.1	52.4
19.07.2023	55.2	59.5	60.2	59.5	60.4	60.6	59.8	60.7	60.6	61.9	61.0	58.9	58.1	59.8	56.5	54.4	52.0	50.8	50.3	49.8	49.5	51.3	53.6	53.5
20.07.2023	56.7	59.5	62.3	61.4	64.9	63.5	61.8	61.1	61.3	61.7	62.6	61.2	60.3	60.3	56.3	54.3	52.9	50.6	47.1	53.3	54.6	46.3	45.0	51.0
21.07.2023	56.6	57.7	58.7	59.9	60.0	59.4	59.2	59.5	59.2	59.1	60.5	61.5	57.3	56.2	58.1	55.6	53.8	49.9	46.3	49.7	44.4	43.5	46.9	57.8
22.07.2023	53.1	58.0	60.8	63.1	60.4	60.1	58.9	59.8	59.7	58.4	60.7	61.9	60.7	59.2	59.8	56.1	54.6	51.7	51.2	54.0	57.1	57.3	61.1	61.7
23.07.2023	61.6	60.3	63.3	68.5	69.0	67.0	66.2	67.7	70.0	70.9	70.3	69.7	65.3	65.7	62.6	62.8	62.0	63.7	66.4	71.3	67.9	66.4	55.8	55.5
24.07.2023	54.7	58.4	59.3	59.3	60.4	59.6	59.2	60.5	59.0	59.6	60.2	60.1	59.2	59.0	58.8	56.0	56.2	57.4	53.8	52.6	50.8	51.2	49.5	55.8
25.07.2023	58.5	58.8	60.7	60.7	61.8	61.5	61.2	61.9	62.0	61.5	61.8	62.4	61.6	59.4	57.1	55.6	54.1	51.5	50.7	50.8	55.2	51.3	54.8	57.1
26.07.2023	56.3	60.6	62.0	60.0	63.0	61.7	61.5	61.6	61.1	62.2	61.3	62.5	59.4	58.1	58.9	54.8	56.0	57.0	51.8	50.7	47.8	46.5	46.4	51.3
27.07.2023	56.1	57.5	59.7	60.8	61.2	62.1	60.8	59.2	58.6	58.5	62.3	57.8	59.3	56.8	57.7	52.6	53.1	49.7	46.5	44.7	41.9	41.5	43.5	49.8
28.07.2023	53.5	56.8	58.9	57.5	59.2	62.2	63.2	57.8	57.7	59.8	60.5	60.6	61.2	59.1	58.9	54.4	53.2	52.0	49.3	46.9	43.2	44.5	47.4	50.5
29.07.2023	50.5	52.8	59.7	57.6	64.7	60.4	59.4	61.6	63.2	62.9	61.3	61.4	59.5	57.1	55.1	54.3	53.9	52.8	49.1	47.1	46.7	45.4	46.2	55.9
30.07.2023	49.2	52.3	55.2	61.3	63.5	61.8	64.2	66.9	63.1	61.8	62.6	64.0	64.6	60.9	59.8	56.2	54.1	53.6	54.8	51.9	54.0	52.8	49.2	51.3
31.07.2023	55.0	57.8	62.1	59.0	60.6	60.8	61.0	61.5	59.7	59.3	58.7	58.2	59.4	61.6	59.9	53.5	52.3	54.6	52.7					
Stundenbezogener Monatsmittelwert	60.7	63.2	64.0	67.0	67.2	64.9	64.8	64.6	64.4	64.4	65.2	64.1	61.9	60.8	59.5	59.1	57.3	58.7	62.4	61.6 ^x	57.8 ^x	58.4 ^x	57.9 ^x	60.2 ^x

Hauptsächlich von Fluggeräusch verursacht

^x Der Wert ist nicht aus dem ganzen Intervall ausgerechnet.

7 Stundenbezogene äquivalente Dauerschallpegel $L_{p,A,eq,FI,1h}$ (Fluggeräusch)

7.1 $L_{p,A,eq,FI,1h}$ Standort 1 - Wenningstedt, Dünenstraße 17

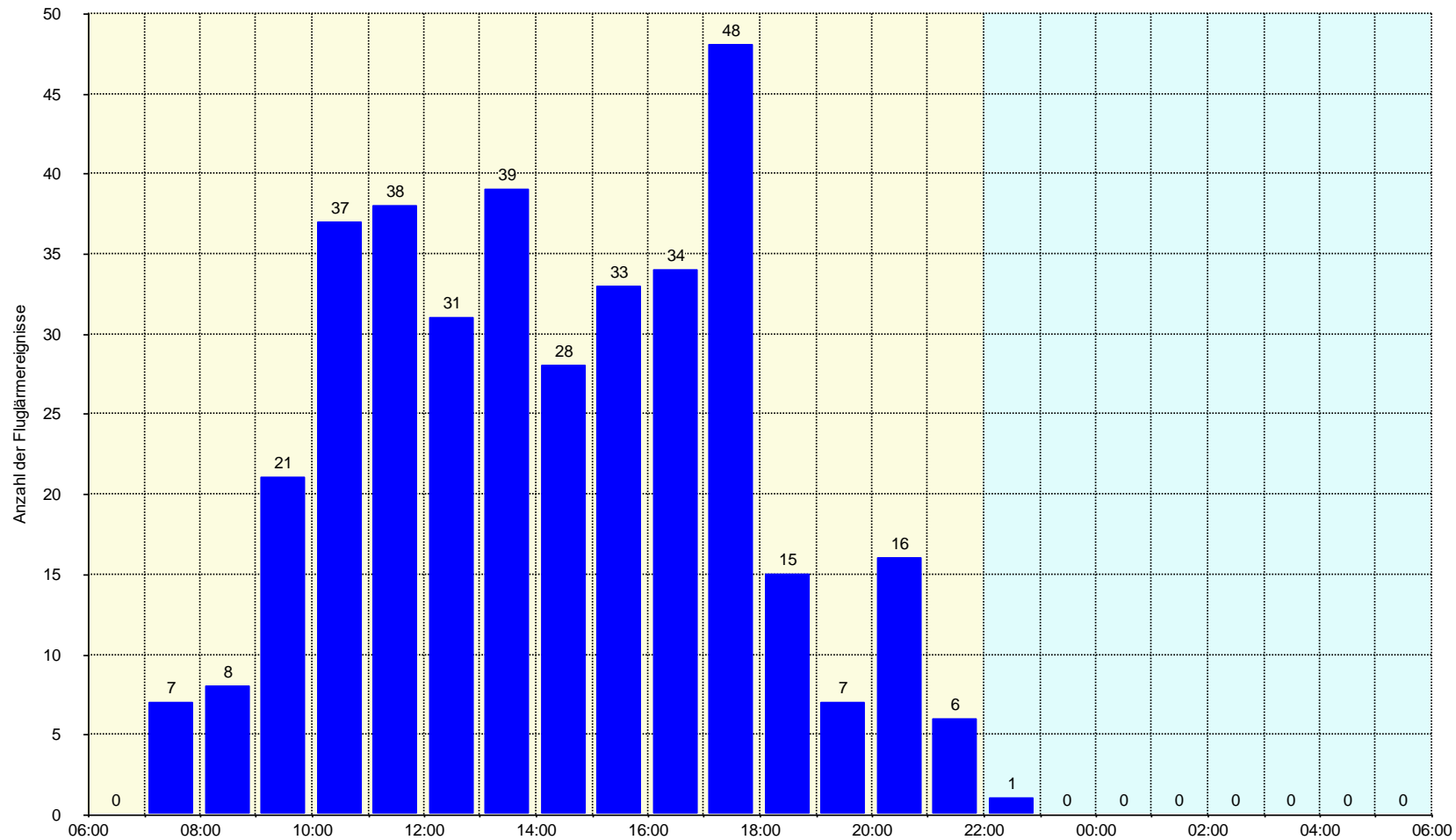
	Äquivalenter Dauerschalldruckpegel $L_{p,A,eq,FI,1h}$ [dB]																								
	06:00 - 06:59	07:00 - 07:59	08:00 - 08:59	09:00 - 09:59	10:00 - 10:59	11:00 - 11:59	12:00 - 12:59	13:00 - 13:59	14:00 - 14:59	15:00 - 15:59	16:00 - 16:59	17:00 - 17:59	18:00 - 18:59	19:00 - 19:59	20:00 - 20:59	21:00 - 21:59	22:00 - 22:59	23:00 - 23:59	00:00 - 00:59	01:00 - 01:59	02:00 - 02:59	03:00 - 03:59	04:00 - 04:59	05:00 - 05:59	
01.07.2023		53.4	54.9	52.9	50.5	48.1		49.0			53.0	54.0	51.4												
02.07.2023							62.2			54.5	60.8		59.9	54.4		60.2									
03.07.2023					51.2	50.8		56.8									44.6		52.6						
04.07.2023						52.7											50.6								
05.07.2023					35.8	49.8	47.6			51.3		51.7	54.6		51.9										
06.07.2023				53.8	51.4		48.0	50.2	49.9		55.4	50.2	52.4		54.3										
07.07.2023							33.1	48.7	54.0		45.7	53.3	46.1	48.5											
08.07.2023		49.4	52.6	53.3	49.2	31.7	44.6	50.9	44.0		47.3	47.8													
09.07.2023					49.3	52.0	60.4	46.2	43.0	54.2	32.0	48.5	49.8		50.5										
10.07.2023		29.2					49.7		55.9	43.7					53.6										
11.07.2023					37.7	42.5	36.2	36.0		45.2					50.3										
12.07.2023							44.4	48.9			53.1	46.7	54.4			53.7									
13.07.2023				53.5		46.7						47.1	50.5		53.3										
14.07.2023					38.4	46.8	44.3	48.2	52.8	42.3	51.4	45.8	49.8	48.9											
15.07.2023		51.0	52.5	55.0	41.2	45.4		50.0		44.7	48.3	51.1	50.8												
16.07.2023					49.5		46.0	57.2		56.4			54.2	53.4		55.6									
17.07.2023				47.2	52.2	43.6	50.5	54.4		55.1						52.4									
18.07.2023								49.5	49.2			45.8			49.7										
19.07.2023						45.3		48.7			54.3	43.0	54.2		54.2										
20.07.2023		41.8	52.2	52.9		49.1	45.5				50.4	53.6	51.5	53.0											
21.07.2023					46.4	49.5		42.9	44.8	51.3	47.4	55.6	55.7			54.4									
22.07.2023			51.9	53.4	54.7	40.6	46.0	48.6	44.9	48.5		51.8													
23.07.2023					48.1	50.1		49.2	47.6	55.9	52.1	50.4	49.5		53.0										
24.07.2023					50.4		52.8	56.7		39.9					52.2										
25.07.2023					52.6	52.4		49.0	40.1	49.7	42.8			32.0	50.3										
26.07.2023				51.9	48.2	52.9	50.8	46.3	49.4	44.1	56.4	48.2	55.4			53.1									
27.07.2023			48.7	40.7		46.9	43.2	43.0			51.6	49.1			50.6										
28.07.2023						51.6	39.7	45.0	42.1	44.0	45.9	55.1			53.9										
29.07.2023		51.5		56.3	50.0				44.0	50.1	44.6	45.1		52.4											
30.07.2023					40.1		50.1		46.9		46.4	51.7		53.2		55.7									
31.07.2023		34.2		35.3	46.4	49.7	43.0	50.8	55.3	51.0	47.0	49.7													
Stundenbezogener Monatsmittelwert		42.8	45.3	48.6	47.5	47.6	50.8	49.9	47.4	49.1	50.8	49.8	50.9	45.2	49.5	49.0	37.7								

7.2 $L_{p,A,eq,FI,1h}$ Standort 2 - Keitum/Sylt-Ost, Park & Ride Parkplatz

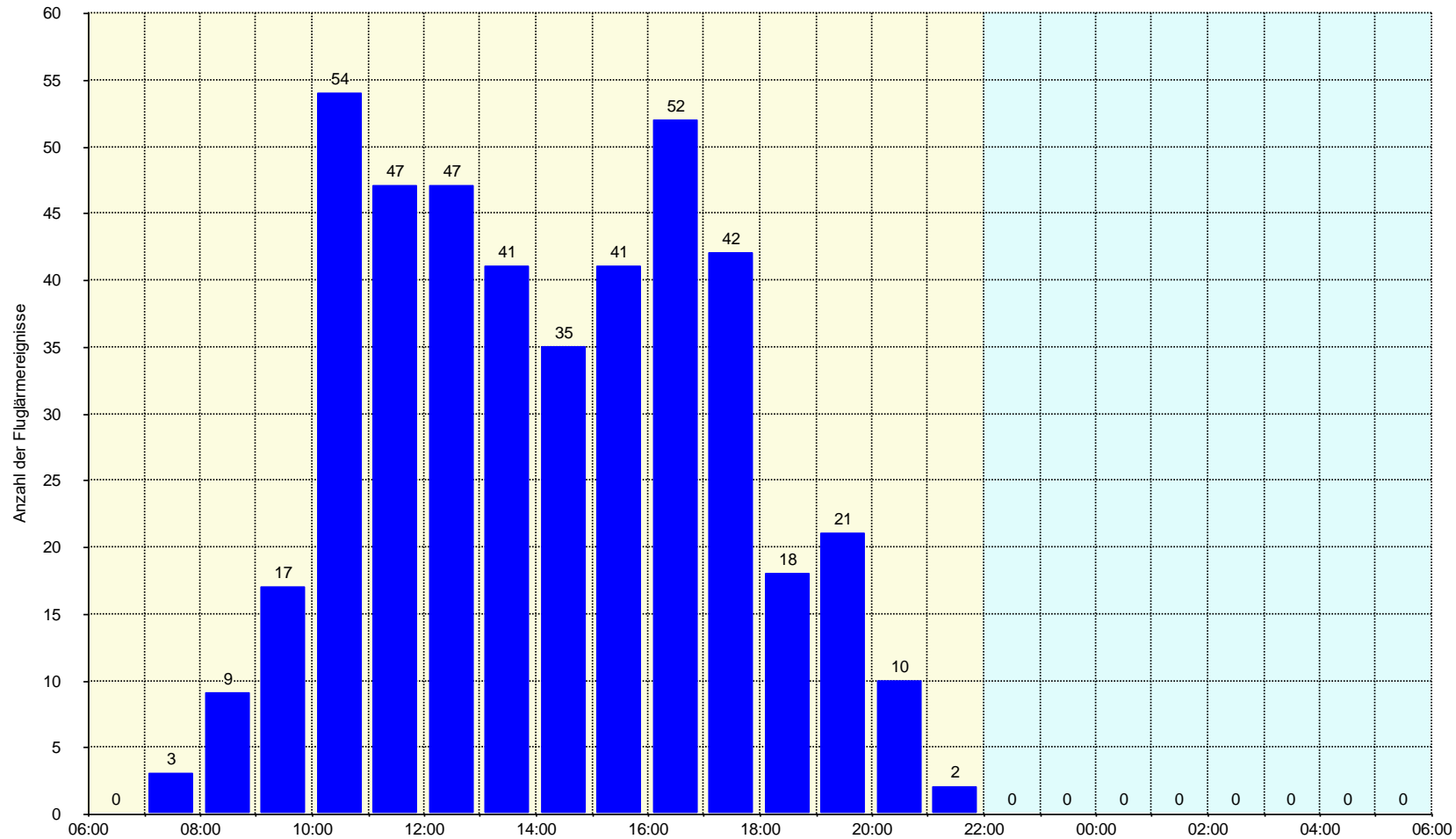
	Äquivalenter Dauerschalldruckpegel $L_{p,A,eq,FI,1h}$ [dB]																							
	06:00 - 06:59	07:00 - 07:59	08:00 - 08:59	09:00 - 09:59	10:00 - 10:59	11:00 - 11:59	12:00 - 12:59	13:00 - 13:59	14:00 - 14:59	15:00 - 15:59	16:00 - 16:59	17:00 - 17:59	18:00 - 18:59	19:00 - 19:59	20:00 - 20:59	21:00 - 21:59	22:00 - 22:59	23:00 - 23:59	00:00 - 00:59	01:00 - 01:59	02:00 - 02:59	03:00 - 03:59	04:00 - 04:59	05:00 - 05:59
01.07.2023			56.5	58.8	57.6				53.8	52.7	57.2	54.9												
02.07.2023						56.4		55.1		58.8		56.3	57.3		57.3									
03.07.2023					57.3	50.5	56.9				52.8			55.1										
04.07.2023											48.4			55.1										
05.07.2023					52.0			51.1	55.3	44.7	60.1			54.9										
06.07.2023			53.1	53.8	54.5	54.6	54.0			56.4		55.4		55.6										
07.07.2023			45.6			48.5	54.2	37.2	46.2	42.8	54.7	50.5	53.4	55.8										
08.07.2023			55.9	59.3	56.5		51.1	51.3	47.5		44.3	52.8	50.9											
09.07.2023					41.8	46.0	44.9	43.3	34.3	48.3	51.5	43.4	46.7	55.0		57.2								
10.07.2023					51.0	54.1	43.7	58.0						51.7										
11.07.2023		48.5			36.7	46.8	47.6	48.5	49.0	44.8	44.2			51.9										
12.07.2023					54.9						58.6	54.1			54.3									
13.07.2023					55.2						48.2	55.7		54.3										
14.07.2023					41.8	49.0	52.4		52.6	56.3	58.2	46.5		57.4	55.7									
15.07.2023			55.8	56.0	60.3	45.9			55.1			54.7												
16.07.2023							56.3			58.5	49.4		60.3		55.9									
17.07.2023				53.6	57.0	43.5	54.2			53.7				55.2										
18.07.2023								52.5	50.6				55.0											
19.07.2023					53.8	39.2	43.3	50.1	51.9	56.9	56.0			53.5										
20.07.2023			56.7		47.1	55.1	53.4			55.3	56.7	55.0		53.7										
21.07.2023					51.4	44.3	48.8	40.2	45.0	47.6	55.5	57.6			53.6									
22.07.2023		54.7	58.8	59.0	41.0	53.6	48.6	53.4	47.6	42.4	55.9	55.5	55.8											
23.07.2023				50.3	54.3	53.9	57.5	57.8	49.1	58.1	60.2		55.2	60.0		57.5								
24.07.2023					50.8	48.7	48.1	55.2	39.2		52.5			55.1										
25.07.2023					54.0	44.7	49.2	51.0	49.3		50.5	56.2	54.7											
26.07.2023		42.5			58.3	55.6	53.5	52.6	47.4	57.2		57.3	52.6	37.3	55.0									
27.07.2023				56.3	42.5	53.8	55.9	39.1	44.5		58.0		53.5	54.0										
28.07.2023					54.1	43.2	49.0	43.3		56.1	57.6	57.8	58.4	53.8										
29.07.2023			56.9		62.5	50.6	36.5	55.7	49.5	37.9		57.4	54.8											
30.07.2023				58.4		47.1	51.6		44.6	56.5	57.5	58.2	62.6	54.7	55.8									
31.07.2023					47.6	52.6	55.4	57.2	50.1	49.1				54.4	57.1									
Stundenbezogener Monatsmittelwert		40.9	50.1	51.6	54.2	50.3	51.1	51.5	48.3	53.3	54.2	53.0	53.3	52.7	50.6	45.5								

8 Anzahl der Fluggeräuscheignisse im Monat Juli pro Tagesstunde

8.1 Anzahl der Fluggeräuscheignisse Standort 1 - Wenningstedt, Dünenstraße 17



8.2 Anzahl der Fluggeräuschereignisse Standort 2 - Keitum/Sylt-Ost, Park & Ride Parkplatz



9 Meteorologische Angaben am Standort 1 – Wenningstedt, Dünenstraße 17

Datum	Windgeschwindigkeit [ms ⁻¹]			Windrichtung mittel [°]	Lufttemperatur mittel [°C]	Luftfeuchtigkeit mittel [%]	Luftdruck mittel [hPa]	Regen [Ja/Nein]
	min.	max.	mittel					
01.07.2023	0.9	21.0	8.6	222	17.0	92	1000.0	Ja
02.07.2023	2.5	21.0	13.0	251	16.0	78	1003.0	Ja
03.07.2023	1.8	17.0	10.0	242	15.0	78	1004.0	Ja
04.07.2023	0.2	17.0	8.2	215	15.0	78	1009.0	Ja
05.07.2023	0.6	23.0	9.3	192	15.0	89	1004.0	Ja
06.07.2023	0.4	13.0	6.1	228	16.0	82	1017.0	Nein
07.07.2023	0.1	4.9	2.1	179	18.0	77	1023.0	Nein
08.07.2023	0.2	8.6	3.2	80	21.0	65	1022.0	Ja
09.07.2023								
10.07.2023	0.3	9.5	4.6	235	17.0	92	1019.0	Ja
11.07.2023								
12.07.2023	0.9	12.0	6.8	226	18.0	86	1009.0	Ja
13.07.2023	0.8	14.0	6.7	247	17.0	81	1014.0	Ja
14.07.2023	0.4	9.7	4.0	143	19.0	78	1013.0	Ja
15.07.2023	0.1	17.0	5.5	184	20.0	77	1005.0	Ja
16.07.2023	2.0	21.0	9.9	194	18.0	79	1010.0	Ja
17.07.2023	1.1	15.0	8.6	246	17.0	78	1016.0	Ja
18.07.2023								
19.07.2023								
20.07.2023	2.4	16.0	8.4	279	16.0	75	1012.0	Ja
21.07.2023	0.2	14.0	4.5	261	16.0	72	1010.0	Ja
22.07.2023	0.3	13.0	5.3	204	15.0	81	1010.0	Ja
23.07.2023	1.9	18.0	8.3	187	17.0	95	1002.0	Ja
24.07.2023	2.0	15.0	7.9	284	17.0	84	1001.0	Ja
25.07.2023	2.0	17.0	8.8	279	16.0	75	1005.0	Ja
26.07.2023	1.0	15.0	8.1	257	16.0	76	1008.0	Ja
27.07.2023								
28.07.2023								
29.07.2023	0.2	12.0	5.2	206	18.0	88	1006.0	Ja
30.07.2023	1.2	16.0	7.5	216	18.0	81	1006.0	Ja
31.07.2023	0.1	12.0	4.4	192	17.0	85	1002.0	Ja

10 Äquivalente Dauerschallpegel im Vergleich zu Vormonaten

10.1 $L_{p,A,eq,T}$ und $L_{p,A,eq,FI,T}$ im Monatsvergleich Standort 1 - Wenningstedt, Dünenstraße 17

	Monatsmittelwerte Dauerschallpegel Gesamtgeräusch			Monatsmittelwerte Dauerschallpegel Fluggeräusch		
	$L_{p,A,eq,(24h)}$ 06:00-05:59 [dB]	$L_{p,A,eq,Tag}$ 06:00-21:59 [dB]	$L_{p,A,eq,Nacht}$ 22:00-05:59 [dB]	$L_{p,A,eq,FI,(24h)}$ 06:00-05:59 [dB]	$L_{p,A,eq,FI,Tag}$ 06:00-21:59 [dB]	$L_{p,A,eq,FI,Nacht}$ 22:00-05:59 [dB]
Januar 2023	68.9	69.5	67.3	42.5	44.2	
Februar 2023	68.9	70.1	65.0	41.8	43.6	
März 2023	67.4	68.5	63.5	41.3	43.0	
April 2023	73.2	74.8	61.9	44.6	46.3	
Mai 2023	63.0	63.1	62.8	46.6	48.3	
Juni 2023	57.9	58.5	56.2	45.8	47.5	28.9
Juli 2023	80.4*	80.3*	80.6*	46.8	48.5	28.7
August 2023						
September 2023						
Oktober 2023						
November 2023						
Dezember 2023						

*Aufgrund hoher Windgeschwindigkeiten kann die Gesamtgeräuschsituation nicht korrekt erfasst werden

10.2 $L_{p,A,eq,T}$ und $L_{p,A,eq,FI,T}$ im Monatsvergleich Standort 2 - Keitum/Sylt-Ost, Park & Ride Parkplatz

	Monatsmittelwerte Dauerschallpegel Gesamtgeräusch			Monatsmittelwerte Dauerschallpegel Fluggeräusch		
	$L_{p,A,eq,(24h)}$ 06:00-05:59 [dB]	$L_{p,A,eq,Tag}$ 06:00-21:59 [dB]	$L_{p,A,eq,Nacht}$ 22:00-05:59 [dB]	$L_{p,A,eq,FI,(24h)}$ 06:00-05:59 [dB]	$L_{p,A,eq,FI,Tag}$ 06:00-21:59 [dB]	$L_{p,A,eq,FI,Nacht}$ 22:00-05:59 [dB]
Januar 2023	65.4	66.0	64.0	45.0	46.8	
Februar 2023	62.2	63.4	58.0	42.9	44.6	
März 2023	65.4	66.6	61.4	44.9	46.6	
April 2023	59.3	60.6	54.7	48.1	49.9	
Mai 2023	59.0	60.3	53.6	49.6	51.3	
Juni 2023	57.9	59.3	50.9	48.9	50.7	
Juli 2023	63.0	64.1	59.6	49.6	51.4	
August 2023						
September 2023						
Oktober 2023						
November 2023						
Dezember 2023						