

FLUGLÄRM-MESSSTATION VERKEHRSFLUGHAFEN SYLT

Messergebnisse für die Standorte
Wenningstedt, Dünenstraße 17 und
Keitum/Sylt-Ost, Park & Ride Parkplatz

April 2024

IMPRESSUM

Herausgeber: Flughafen Sylt GmbH
Flughafenstraße 1
25980 Sylt/OT Tinnum

Bearbeitung: ACCON GmbH
Gewerbering 5
86926 Greifenberg
www.accon.de



© 2024

Nachdruck und Wiedergabe nur mit Genehmigung des Herausgebers

INHALT

1	Begriffe (gemäß DIN 45643, 2011-02).....	4
2	Lageplan mit stationären Fluglärm-Messstationen	5
3	Messstellenstatistik	7
3.1	Statistik Standort 1 - Wenningstedt, Dünenstraße 17	7
3.2	Statistik Standort 2 - Keitum/Sylt-Ost, Park & Ride Parkplatz.....	9
4	Äquivalenter Dauerschallpegel $L_{p,A,eq,FI,Tag}$ jedes Tages (Fluggeräusch).....	11
4.1	$L_{p,A,eq,FI,Tag}$ Standort 1 - Wenningstedt, Dünenstraße 17.....	11
4.2	$L_{p,A,eq,FI,Tag}$ Standort 2 - Keitum/Sylt-Ost, Park & Ride Parkplatz	12
5	Äquivalenter Dauerschallpegel $L_{p,A,eq,FI,Nacht}$ jeder Nacht (Fluggeräusch)	13
5.1	$L_{p,A,eq,FI,Nacht}$ Standort 1 - Wenningstedt, Dünenstraße 17	13
5.2	$L_{p,A,eq,FI,Nacht}$ Standort 2 - Keitum/Sylt-Ost, Park & Ride Parkplatz.....	14
6	Stundenbezogene äquivalente Dauerschallpegel $L_{p,A,eq,1h}$ (Gesamtgeräusch)	15
6.1	$L_{p,A,eq,1h}$ Standort 1 - Wenningstedt, Dünenstraße 17.....	15
6.2	$L_{p,A,eq,1h}$ Standort 2 - Keitum/Sylt-Ost, Park & Ride Parkplatz	16
7	Stundenbezogene äquivalente Dauerschallpegel $L_{p,A,eq,FI,1h}$ (Fluggeräusch).....	17
7.1	$L_{p,A,eq,FI,1h}$ Standort 1 - Wenningstedt, Dünenstraße 17	17
7.2	$L_{p,A,eq,FI,1h}$ Standort 2 - Keitum/Sylt-Ost, Park & Ride Parkplatz.....	18
8	Anzahl der Fluggeräuschereignisse im Monat April pro Tagesstunde.....	19
8.1	Anzahl der Fluggeräuschereignisse Standort 1 - Wenningstedt, Dünenstraße 17.....	19
8.2	Anzahl der Fluggeräuschereignisse Standort 2 - Keitum/Sylt-Ost, Park & Ride Parkplatz.....	20
9	Meteorologische Angaben am Standort 1 – Wenningstedt, Dünenstraße 17.....	21
10	Äquivalente Dauerschallpegel im Vergleich zu Vormonaten	22
10.1	$L_{p,A,eq,T}$ und $L_{p,A,eq,FI,T}$ im Monatsvergleich Standort 1 - Wenningstedt, Dünenstraße 17.....	22
10.2	$L_{p,A,eq,T}$ und $L_{p,A,eq,FI,T}$ im Monatsvergleich Standort 2 - Keitum/Sylt-Ost, Park & Ride Parkplatz.....	23

1 Begriffe (gemäß DIN 45643, 2011-02)

A-bewerteter äquivalenter Dauerschalldruckpegel des Gesamtgeräusches $L_{p,A,eq,T}$

10-facher dekadischer Logarithmus des über ein Zeitintervall T gemittelten Quadrates des Verhältnisses des A-bewerteten Schalldrucks zum Bezugsschalldruck von 20 μ Pa in Dezibel,

A-bewerteter äquivalenter Dauerschalldruckpegel des Fluggeräusches $L_{p,A,eq,Fl,T}$

Mittelungspegel, gebildet aus den A-bewerteten Einzelereignis-Schalldruckpegeln der in einem anzugebenden Zeitintervall T auftretenden Fluggeräusches,

AS-bewerteter Maximalschalldruckpegel $L_{p,AS,max,i}$

Maximalwert des AS-bewerteten Schalldruckpegels des i-ten Einzelgeräuschereignisses,

Gesamtgeräusch

Summe aller akustischen Immissionen in einer gegebenen Situation zu einer gegebenen Zeit, die sich in der Regel aus Geräuschen von mehreren Quellen zusammensetzt,

Fluggeräusch

Von einem Luftfahrzeug während seines Betriebs vom Beginn des Startrollvorgangs bis zum Verlassen der Landebahn nach der Landung erzeugtes Geräusch,

Fluggeräusch-Ereignisse N1

Anzahl der durch Klassifizierung oder Identifizierung ermittelten Einzelschallereignisse am Messort, die von Luftfahrzeugbewegungen erzeugt wurden, die dem Flugplatz zuzuordnen sind,

mittlerer AS-bewerteter Maximalschalldruckpegel $L_{max,AS,T}$

Energetisch gemittelter AS-bewerteter Maximalschalldruckpegel, gemittelt über die Maximalschalldruckpegel, die in einem betrachteten Zeitintervall T anfallen.

2 Lageplan mit stationären Fluglärm-Messstationen





Messtation 1: Wenningstedt, Dünenstraße 17



Messtation 2: Keitum/Sylt-Ost, Park & Ride Parkplatz

3 Messstellenstatistik

3.1 Statistik Standort 1 - Wenningstedt, Dünenstraße 17

Datum	Ereignisse				Verfügbarkeit			Gesamtgeräusch (Äquivalenter Dauerschalldruckpegel)			Fluggeräusch (Äquivalenter Dauerschalldruckpegel)		
	Anzahl Flugbewegungen		Anzahl Fluggeräusch- ereignisse		[%]		Ausfall	L _{p,A,eq,(24h)} 06:00-05:59 h [dB]	L _{p,A,eq,Tag} 06:00-21:59 h [dB]	L _{p,A,eq,Nacht} 22:00-05:59 h [dB]	L _{p,A,eq,FI,(24h)} 06:00-05:59 h [dB]	L _{p,A,eq,FI,Tag} 06:00-21:59 h [dB]	L _{p,A,eq,FI,Nacht} 22:00-05:59 h [dB]
	Tag	Nacht	Tag	Nacht	Tag	Nacht							
01.04.2024	9	0	9	0	100.0			59.2	53.5	63.1	44.8	46.6	
02.04.2024	7	0	6	0	85.7			61.5	63.0	53.5	42.2	44.0	
03.04.2024	5	0	3	0	60.0			53.1	53.4	52.5	29.9	31.7	
04.04.2024	4	0	4	0	100.0			61.0	58.7	63.5	38.6	40.4	
05.04.2024	5	0	5	0	100.0			60.1	60.8	58.0	44.0	45.8	
06.04.2024	23	0	23	0	100.0			55.8	56.3	54.4	45.4	47.2	
07.04.2024	5	0	5	0	100.0			57.6	58.4	55.2	42.6	44.3	
08.04.2024	3	0	3	0	100.0			53.9	55.6	43.6	35.6	37.4	
09.04.2024	1	0	1	0	100.0			64.0	54.3	68.4	32.0	33.7	
10.04.2024	2	0	2	0	100.0			66.6	68.1	59.1	40.7	42.5	
11.04.2024	4	0	4	0	100.0			59.9	61.1	55.2	42.1	43.9	
12.04.2024	4	0	4	0	100.0			59.0	59.9	56.2	43.7	45.5	
13.04.2024	9	0	9	0	100.0			66.7	57.7	71.1	47.6	49.3	
14.04.2024	11	0	11	0	100.0			66.5	68.1	57.9	48.8	50.6	
15.04.2024	8	0	8	0	100.0			57.5	57.6	57.4	41.8	43.6	
16.04.2024	4	0	4	0	100.0			60.6	61.8	56.5	35.5	37.2	
17.04.2024	6	0	6	0	100.0			56.7	57.5	54.5	41.9	43.7	
18.04.2024	7	0	7	0	100.0			61.0	60.7	61.6	41.4	43.1	
19.04.2024	4	0	4	0	100.0			68.1	69.7	57.7	46.7	48.4	
20.04.2024	21	0	21	0	100.0			59.8	60.7	57.0	47.0	48.8	
21.04.2024	10	0	10	0	100.0			55.2	56.2	52.3	45.2	46.9	
22.04.2024	2	0	2	0	100.0			54.2	55.1	51.2	37.9	39.7	
23.04.2024	2	0	2	0	100.0			61.8	62.7	59.1	33.9	35.6	
24.04.2024	0	0	0	0				55.2	55.4	55.0			
25.04.2024	8	0	5	0	62.5			54.2	55.7	46.6	42.4	44.2	

Datum	Ereignisse				Verfügbarkeit			Gesamtgeräusch (Äquivalenter Dauerschalldruckpegel)			Fluggeräusch (Äquivalenter Dauerschalldruckpegel)		
	Anzahl Flugbewegungen		Anzahl Fluggeräusch- ereignisse		[%]		Ausfall	L _{p,A,eq,(24h)} 06:00-05:59 h [dB]	L _{p,A,eq,Tag} 06:00-21:59 h [dB]	L _{p,A,eq,Nacht} 22:00-05:59 h [dB]	L _{p,A,eq,Fl,(24h)} 06:00-05:59 h [dB]	L _{p,A,eq,Fl,Tag} 06:00-21:59 h [dB]	L _{p,A,eq,Fl,Nacht} 22:00-05:59 h [dB]
	Tag	Nacht	Tag	Nacht	Tag	Nacht							
26.04.2024	6	0	6	0	100.0			53.2	54.4	48.9	42.0	43.8	
27.04.2024	15	0	15	0	100.0			50.5	51.9	44.4	42.5	44.3	
28.04.2024	14	0	14	0	100.0			56.3	53.0	59.4	45.5	47.2	
29.04.2024	9	0	9	0	100.0			55.8	57.3	48.0	44.5	46.3	
30.04.2024	0	0	0	0				53.1 ^x	53.6	48.3 ^x			
Summenwerte	208	0	202	0	97.1			61.1^x	61.4	60.6^x	43.2	44.9	0.0

Eine von 100 % abweichende Verfügbarkeit erfasster Fluglärmereignisse ergibt sich durch „technischen oder wetterbedingtem Ausfall“ (was entsprechend vermerkt wird) oder durch messtechnisch nicht erfasster Flugbewegungen, was i. d. R. bei 1 - motorigen Flugzeugen und Hubschraubern auftreten kann, wenn der An - und Abflug im Bereich der Messstationen nicht entlang der „Centerline“ erfolgt.

^x Der Wert ist nicht aus dem ganzen Intervall ausgerechnet.

T = Technischer Ausfall; W = Wetterbedingter Ausfall

3.2 STATISTIK STANDORT 2 - KEITUM/SYLT-OST, PARK & RIDE PARKPLATZ

Datum	Ereignisse				Verfügbarkeit			Gesamtgeräusch (Äquivalenter Dauerschalldruckpegel)			Fluggeräusch (Äquivalenter Dauerschalldruckpegel)		
	Anzahl Flugbewegungen		Anzahl Fluggeräusch- ereignisse		[%]		Ausfall	L _{p,A,eq,(24h)} 06:00-05:59 h [dB]	L _{p,A,eq,Tag} 06:00-21:59 h [dB]	L _{p,A,eq,Nacht} 22:00-05:59 h [dB]	L _{p,A,eq,Fl,(24h)} 06:00-05:59 h [dB]	L _{p,A,eq,Fl,Tag} 06:00-21:59 h [dB]	L _{p,A,eq,Fl,Nacht} 22:00-05:59 h [dB]
	Tag	Nacht	Tag	Nacht	Tag	Nacht							
01.04.2024	17	0	17	0	100.0			58.9	59.9	55.7	49.2	51.0	
02.04.2024	8	0	8	0	100.0			58.9	60.5	47.8	48.7	50.4	
03.04.2024	7	0	7	0	100.0			56.9	58.0	52.8	38.4	40.2	
04.04.2024	4	0	4	0	100.0			61.1	61.1	61.0	42.4	44.1	
05.04.2024	4	0	4	0	100.0			66.8	68.4	56.4	49.0	50.8	
06.04.2024	29	0	29	0	100.0			58.4	59.2	56.1	51.0	52.7	
07.04.2024	5	0	5	0	100.0			65.1	66.9	46.4	49.3	51.0	
08.04.2024	4	0	4	0	100.0			56.2	57.9	43.7	43.9	45.7	
09.04.2024	4	0	4	0	100.0			69.5	65.3	73.0	39.5	41.2	
10.04.2024	4	0	4	0	100.0			65.4	62.2	68.5	40.8	42.5	
11.04.2024	7	0	7	0	100.0			65.0	66.7	50.6	47.9	49.6	
12.04.2024	6	0	6	0	100.0			63.4	65.1	49.7	45.7	47.5	
13.04.2024	11	0	11	0	100.0			60.2	59.4	61.4	50.7	52.5	
14.04.2024	11	0	11	0	100.0			60.4	62.1	46.9	48.9	50.7	
15.04.2024	5	0	5	0	100.0			60.4	62.1	48.4	46.4	48.1	
16.04.2024	10	0	10	0	100.0			58.9	60.6	45.5	43.5	45.3	
17.04.2024	11	0	11	0	100.0			56.9	58.5	45.5	46.3	48.0	
18.04.2024	6	0	6	0	100.0			58.9	59.3	58.0	43.8	45.5	
19.04.2024	6	0	6	0	100.0			62.4	64.1	48.6	47.5	49.3	
20.04.2024	25	0	25	0	100.0			56.6	58.2	47.0	49.8	51.6	
21.04.2024	6	1	6	1	100.0	100.0		55.3	56.6	49.7	48.6	49.6	45.3
22.04.2024	1	0	1	0	100.0			60.6	62.3	46.7	34.9	36.6	
23.04.2024	1	0	1	0	100.0			63.8	65.5	47.7	25.1	26.8	
24.04.2024	1	0	1	0	100.0			57.7	59.4	45.9	26.2	28.0	
25.04.2024	9	0	9	0	100.0			57.5	59.0	48.7	47.0	48.7	
26.04.2024	7	0	7	0	100.0			57.0	58.7	45.6	48.4	50.2	
27.04.2024	16	0	16	0	100.0			56.5	58.1	47.0	51.1	52.8	

Datum	Ereignisse				Verfügbarkeit			Gesamtgeräusch (Äquivalenter Dauerschalldruckpegel)			Fluggeräusch (Äquivalenter Dauerschalldruckpegel)		
	Anzahl Flugbewegungen		Anzahl Fluggeräusch- ereignisse		[%]		Ausfall	L _{p,A,eq,(24h)} 06:00-05:59 h [dB]	L _{p,A,eq,Tag} 06:00-21:59 h [dB]	L _{p,A,eq,Nacht} 22:00-05:59 h [dB]	L _{p,A,eq,Fl,(24h)} 06:00-05:59 h [dB]	L _{p,A,eq,Fl,Tag} 06:00-21:59 h [dB]	L _{p,A,eq,Fl,Nacht} 22:00-05:59 h [dB]
	Tag	Nacht	Tag	Nacht	Tag	Nacht							
28.04.2024	16	0	16	0	100.0			59.9	58.4	62.0	49.3	51.1	
29.04.2024	12	0	12	0	100.0			58.0	59.6	47.8	45.4	47.2	
30.04.2024	2	0	2	0	100.0			57.6 ^x	58.2	48.8 ^x	36.9	37.7	
Summenwerte	255	1	255	1	100.0	100.0		61.8 ^x	62.3	60.6 ^x	47.1	48.8	30.5

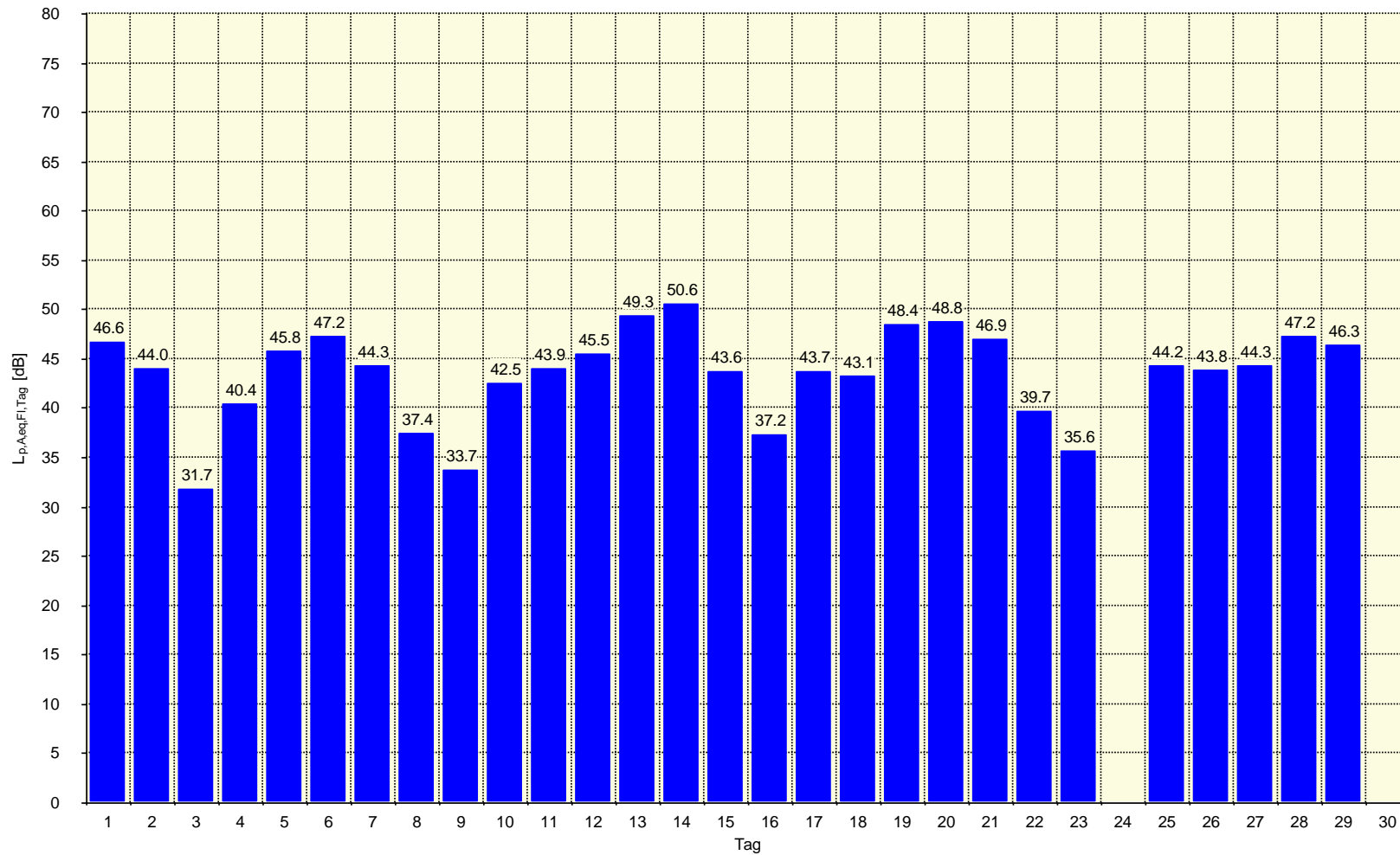
Eine von 100 % abweichende Verfügbarkeit erfasster Fluglärmereignisse ergibt sich durch „technischen oder wetterbedingtem Ausfall“ (was entsprechend vermerkt wird) oder durch messtechnisch nicht erfasster Flugbewegungen, was i. d. R. bei 1 - motorigen Flugzeugen und Hubschraubern auftreten kann, wenn der An - und Abflug im Bereich der Messstationen nicht entlang der „Centerline“ erfolgt.

^x Der Wert ist nicht aus dem ganzen Intervall ausgerechnet.

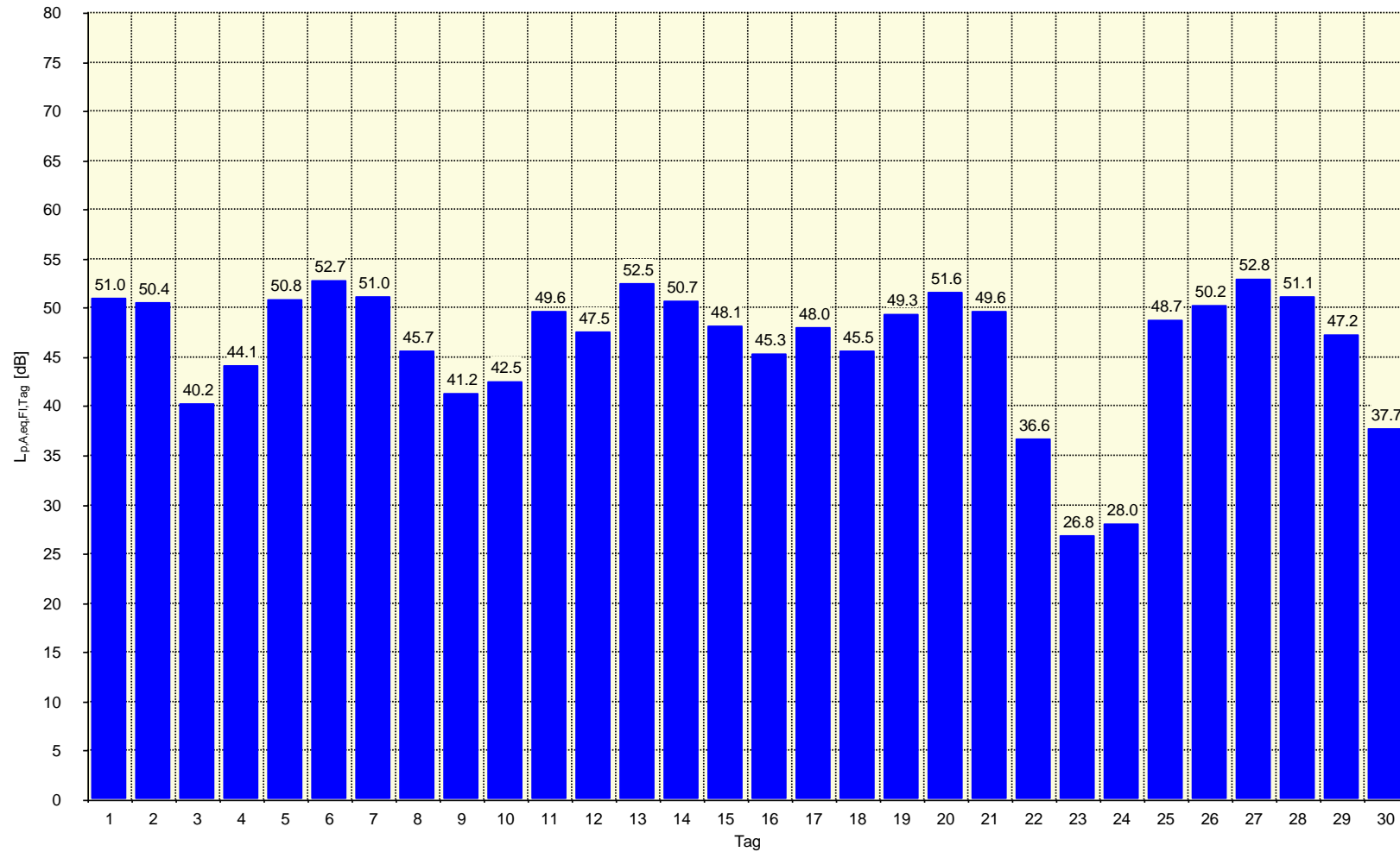
T = Technischer Ausfall; W = Wetterbedingter Ausfall

4 Äquivalenter Dauerschallpegel $L_{p,A,eq,FI,Tag}$ jedes Tages (Fluggeräusch)

4.1 $L_{p,A,eq,FI,Tag}$ Standort 1 - Wenningstedt, Dünenstraße 17



4.2 $L_{p,A,eq,FL,TAG}$ STANDORT 2 - KEITUM/SYLT-OST, PARK & RIDE PARKPLATZ

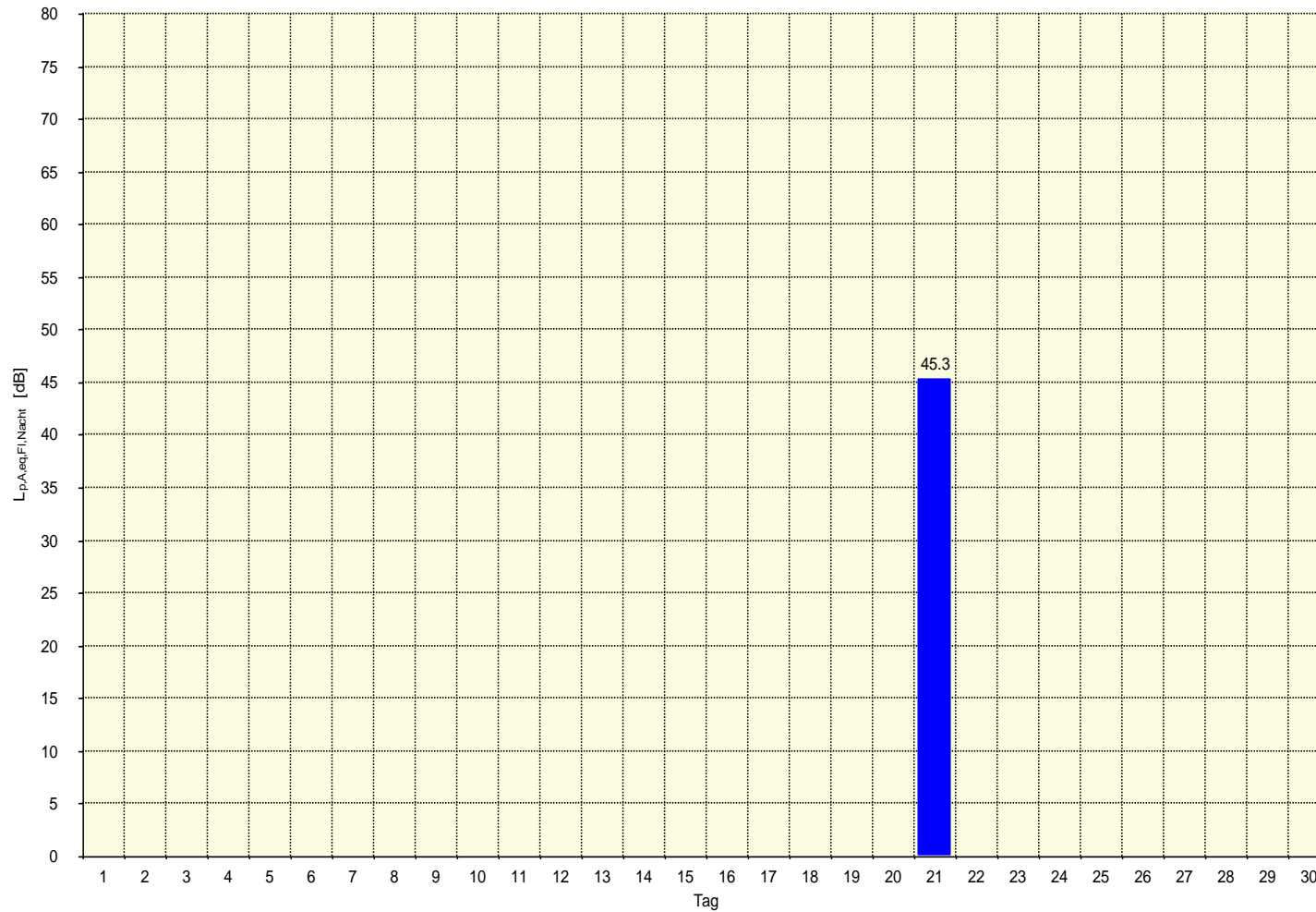


5 Äquivalenter Dauerschallpegel $L_{p,A,eq,FI,Nacht}$ jeder Nacht (Fluggeräusch)

5.1 $L_{p,A,eq,FI,Nacht}$ Standort 1 - Wenningstedt, Dünenstraße 17

Im April 2024 wurden keine Nachtflüge registriert!

5.2 $L_{p,A,eq,FI,Nacht}$ Standort 2 - Keitum/Sylt-Ost, Park & Ride Parkplatz



6 Stundenbezogene äquivalente Dauerschallpegel $L_{p,A,eq,1h}$ (Gesamtgeräusch)

6.1 $L_{p,A,eq,1h}$ Standort 1 - Wenningstedt, Dünenstraße 17

	Äquivalenter Dauerschalldruckpegel $L_{p,A,eq,1h}$ [dB]																							
	06:00 - 06:59	07:00 - 07:59	08:00 - 08:59	09:00 - 09:59	10:00 - 10:59	11:00 - 11:59	12:00 - 12:59	13:00 - 13:59	14:00 - 14:59	15:00 - 15:59	16:00 - 16:59	17:00 - 17:59	18:00 - 18:59	19:00 - 19:59	20:00 - 20:59	21:00 - 21:59	22:00 - 22:59	23:00 - 23:59	00:00 - 00:59	01:00 - 01:59	02:00 - 02:59	03:00 - 03:59	04:00 - 04:59	05:00 - 05:59
01.04.2024	48.8	49.9	48.4	50.5	51.5	52.6	52.7	56.8	55.8	55.9	51.5	54.3	54.7	54.0	54.0	54.3	57.2	59.7	62.2	60.0	61.3	65.6	65.5	65.7
02.04.2024	63.4	64.0	64.9	65.2	65.0	67.8	66.1	62.0	59.6	61.3	62.8	56.9	55.9	55.8	54.7	54.3	54.3	54.6	54.1	54.5	53.5	52.7	52.1	51.1
03.04.2024	49.6	47.7	53.2	52.4	56.4	54.3	52.3	53.3	53.7	54.9	53.3	55.6	54.3	52.6	52.7	50.7	51.1	52.9	48.5	47.7	51.5	53.0	54.8	55.1
04.04.2024	54.2	54.4	58.5	59.7	57.8	57.6	56.3	56.0	56.4	56.0	58.9	56.8	63.3	60.0	60.4	61.5	63.5	64.4	64.6	65.4	64.5	63.4	60.0	58.5
05.04.2024	58.5	58.6	58.2	57.4	55.4	58.0	57.2	58.0	61.3	63.2	62.8	64.0	62.9	62.6	62.5	60.7	59.9	59.1	58.3	58.0	58.0	57.1	56.2	55.6
06.04.2024	55.5	55.5	56.2	59.5	56.6	53.6	54.4	56.1	57.2	56.7	58.1	57.4	55.7	55.3	56.5	51.9	50.6	53.3	56.3	56.4	53.5	50.9	54.9	55.4
07.04.2024	58.2	57.0	57.6	57.9	58.4	58.3	58.5	59.2	60.0	60.2	58.1	58.7	57.8	57.9	58.2	57.2	56.2	55.9	55.5	54.4	54.7	54.6	55.0	55.2
08.04.2024	56.4	56.1	56.8	56.5	58.3	57.4	53.9	56.5	55.0	52.2	53.8	55.5	57.0	54.4	51.5	48.0	44.7	42.9	41.6	41.9	42.2	41.7	42.5	47.2
09.04.2024	48.8	49.3	50.3	54.2	53.9	52.6	52.2	52.5	53.6	51.9	55.3	56.4	51.4	54.8	57.3	59.5	60.9	63.0	64.0	67.1	67.2	68.6	70.3	73.3
10.04.2024	74.6	74.8	72.5	68.7	67.7	64.1	62.9	61.2	60.6	61.0	60.0	59.7	59.4	58.9	60.8	57.4	57.5	57.6	57.8	58.4	59.3	59.9	59.8	61.1
11.04.2024	61.6	63.6	65.2	63.1	61.5	61.2	61.7	61.0	60.3	60.7	59.1	59.0	59.0	57.8	56.9	56.1	55.7	56.0	56.5	56.1	55.0	54.4	53.7	53.4
12.04.2024	54.4	56.2	57.6	59.6	63.8	63.3	61.3	60.4	59.7	59.9	60.5	59.4	58.4	58.5	58.0	56.8	55.8	56.3	56.9	57.5	57.0	55.8	54.8	55.0
13.04.2024	55.5	60.7	57.3	60.8	56.7	57.1	58.8	58.3	57.0	55.7	54.1	55.1	59.2	55.9	56.8	56.7	57.7	57.7	62.8	63.6	73.0	74.6	74.5	72.9
14.04.2024	71.5	70.5	69.8	68.4	68.1	68.7	68.4	65.9	67.3	66.7	67.0	68.8	67.1	66.4	64.6	62.4	60.4	58.7	56.9	56.7	56.9	57.3	57.4	57.1
15.04.2024	57.1	58.1	58.2	58.5	58.6	56.8	57.3	56.6	56.3	55.3	58.3	56.6	54.6	58.0	57.9	59.9	59.4	57.7	57.2	57.3	56.8	57.0	56.6	56.4
16.04.2024	56.4	58.7	67.5	57.4	55.0	56.4	55.7	56.9	57.3	61.3	61.4	61.2	65.4	65.1	64.5	60.4	58.0	57.4	57.4	57.1	55.6	54.9	55.5	55.3
17.04.2024	55.3	56.0	58.8	60.0	58.0	58.6	57.1	58.4	56.3	58.5	57.8	57.7	56.7	56.3	56.4	55.3	55.1	55.0	54.5	54.2	54.0	53.9	54.2	54.7
18.04.2024	55.5	56.2	59.1	59.9	61.6	58.4	60.1	60.6	59.7	60.5	63.4	61.9	63.4	62.4	62.1	58.0	56.5	57.0	58.3	58.1	58.1	58.1	58.8	68.6
19.04.2024	68.0	71.6	76.1	74.9	74.4	72.8	67.1	59.7	58.9	58.9	60.4	59.3	59.1	58.4	57.8	57.7	57.3	57.3	57.2	57.1	57.5	58.1	58.2	58.3
20.04.2024	58.4	57.8	56.7	59.5	59.1	57.9	58.8	57.0	58.0	58.4	60.5	62.0	62.9	65.2	63.5	62.4	59.0	57.1	54.7	54.4	56.7	58.7	57.7	55.5
21.04.2024	53.7	53.9	53.7	55.9	54.5	53.1	55.6	56.6	56.2	58.0	59.2	58.5	57.0	57.8	54.3	53.4	50.1	49.3	50.3	52.0	53.3	53.6	54.0	53.0
22.04.2024	54.6	52.7	56.8	58.1	56.5	54.7	55.4	51.6	56.1	58.4	50.7	51.1	57.5	53.0	51.2	52.3	52.8	52.2	49.7	48.3	48.6	48.2	50.1	54.6
23.04.2024	59.1	51.4	61.9	61.2	63.0	60.1	60.6	61.6	62.9	66.1	67.4	60.4	64.3	63.6	61.8	60.8	59.5	59.3	61.0	60.1	59.8	57.8	54.9	57.7
24.04.2024	58.1	54.5	54.0	54.2	58.8	54.8	54.3	54.6	52.6	56.9	54.2	52.5	53.0	55.9	56.1	55.1	57.0	57.0	52.9	51.6	53.1	54.1	56.4	54.7
25.04.2024	55.2	53.6	55.1	57.6	53.4	56.4	55.6	52.4	57.8	61.2	54.1	52.4	55.4	53.8	53.4	51.1	49.4	46.0	46.2	43.3	42.7	43.8	42.8	50.6
26.04.2024	54.8	55.4	53.6	56.8	55.7	55.1	54.2	52.5	52.8	57.9	53.1	52.7	50.9	52.9	53.5	51.5	49.4	48.7	45.5	49.2	49.7	49.1	48.2	49.8
27.04.2024	50.2	51.1	51.2	55.2	48.2	54.2	49.1	50.0	49.2	56.7	50.7	49.7	52.0	50.4	51.7	48.8	46.3	44.6	44.1	42.9	40.4	40.4	42.7	47.9
28.04.2024	45.6	49.2	48.5	48.3	51.1	54.7	54.2	53.1	52.6	53.2	53.7	55.6	54.7	50.0	54.5	55.5	61.3	59.5	59.7	59.7	59.0	59.0	58.6	57.8
29.04.2024	57.3	57.6	60.1	62.0	59.8	54.8	54.6	57.7	55.2	55.3	60.2	55.0	53.3	52.6	51.7	51.6	49.0	47.9	47.9	48.3	48.7	47.5	46.4	48.1
30.04.2024	48.9	50.6	52.3	53.9	54.3	52.4	53.6	54.0	55.6	57.9	53.4	54.9	54.8	52.5	49.5	50.0	49.1	47.4	48.1					
Stundenbezogener Monatsmittelwert	63.1	63.6	64.8	63.4	63.0	62.1	60.2	58.6	58.8	59.9	60.1	59.5	59.9	59.5	58.8	57.5	57.3	57.3	57.9	58.6 ^x	61.2 ^x	62.4 ^x	62.6 ^x	63.2 ^x

Hauptsächlich von Fluggeräusch verursacht

^x Der Wert ist nicht aus dem ganzen Intervall ausgerechnet.

6.2 L_{p,A,eq,1h} Standort 2 - Keitum/Sylt-Ost, Park & Ride Parkplatz

	Äquivalenter Dauerschalldruckpegel L _{p,A,eq,1h} [dB]																							
	06:00 - 06:59	07:00 - 07:59	08:00 - 08:59	09:00 - 09:59	10:00 - 10:59	11:00 - 11:59	12:00 - 12:59	13:00 - 13:59	14:00 - 14:59	15:00 - 15:59	16:00 - 16:59	17:00 - 17:59	18:00 - 18:59	19:00 - 19:59	20:00 - 20:59	21:00 - 21:59	22:00 - 22:59	23:00 - 23:59	00:00 - 00:59	01:00 - 01:59	02:00 - 02:59	03:00 - 03:59	04:00 - 04:59	05:00 - 05:59
01.04.2024	50.3	52.5	52.8	55.2	58.6	60.9	61.2	62.7	63.1	62.3	62.1	62.2	60.0	59.8	56.6	53.1	53.2	54.2	56.3	52.5	54.9	56.8	58.0	57.1
02.04.2024	58.2	59.4	60.6	61.1	62.4	63.1	61.2	62.6	62.4	62.1	61.1	59.6	58.0	57.4	53.9	51.8	50.3	47.2	45.6	45.6	45.5	46.4	48.9	49.9
03.04.2024	54.7	57.7	58.2	58.2	58.5	59.1	59.4	59.7	59.0	59.4	58.5	58.2	58.0	56.2	55.6	52.4	53.0	52.5	48.5	49.0	54.6	52.4	55.5	52.7
04.04.2024	57.0	60.7	61.7	63.5	61.9	61.4	62.4	62.8	64.3	60.6	60.0	60.4	61.4	57.2	56.9	55.0	59.7	61.2	65.3	60.8	63.8	56.8	53.1	49.0
05.04.2024	55.0	58.1	59.0	59.5	60.4	62.7	62.5	65.0	68.0	71.3	74.0	74.5	71.3	68.2	67.1	62.9	61.4	59.0	53.2	57.1	54.5	50.2	48.7	51.2
06.04.2024	52.7	54.3	56.9	57.9	62.9	59.4	62.7	61.8	59.4	59.2	60.3	59.7	58.4	57.1	56.5	53.4	53.1	55.3	60.9	55.6	46.2	51.2	52.3	59.1
07.04.2024	63.3	65.0	64.9	65.5	69.3	67.1	69.2	71.6	71.7	68.3	66.1	60.6	60.9	54.0	53.2	58.6	47.8	45.9	45.2	45.2	46.0	42.3	42.5	50.2
08.04.2024	55.0	58.1	59.7	62.4	58.5	58.7	58.3	57.6	60.1	58.0	58.3	56.4	54.9	53.2	51.1	49.1	47.0	43.3	39.3	37.2	39.8	39.5	42.0	48.2
09.04.2024	54.3	57.1	57.5	62.8	60.5	59.4	59.9	61.2	59.9	58.0	59.2	59.5	59.2	64.2	70.5	74.7	74.4	74.3	73.6	73.0	74.4	72.1	70.8	68.5
10.04.2024	66.6	64.3	64.2	61.6	62.4	63.2	63.2	61.8	62.2	62.6	60.3	59.6	60.5	56.9	55.4	54.8	55.1	57.3	62.7	63.7	71.0	73.3	70.0	69.0
11.04.2024	70.0	71.1	71.8	69.5	67.7	67.2	65.8	66.0	64.8	62.3	60.9	60.9	58.0	55.4	53.7	51.8	49.2	47.7	49.5	47.4	50.2	53.3	50.5	52.9
12.04.2024	59.2	63.4	64.9	67.2	68.9	71.0	68.5	64.8	62.6	64.0	63.5	62.2	60.4	57.5	55.4	52.2	51.2	52.1	51.0	49.6	47.7	44.8	46.1	50.2
13.04.2024	53.1	54.7	60.2	60.7	57.9	60.5	59.5	60.0	60.5	61.8	57.6	59.3	62.0	59.3	58.0	57.4	60.4	56.9	56.6	54.0	64.0	62.9	63.9	62.6
14.04.2024	61.7	60.5	60.3	61.1	62.0	62.8	64.8	64.3	64.9	64.9	61.2	62.1	61.5	57.9	58.4	53.6	51.2	48.1	46.7	45.0	41.1	38.0	42.5	48.8
15.04.2024	54.8	58.8	62.8	61.0	62.6	62.7	63.5	63.9	65.0	59.9	66.8	62.5	59.0	58.6	59.3	54.4	52.1	48.7	47.0	46.4	44.5	43.5	47.0	50.9
16.04.2024	56.1	59.7	59.0	58.4	62.8	59.2	59.3	59.5	59.7	61.3	63.6	62.4	62.4	62.0	60.4	55.0	50.8	46.2	42.5	40.3	41.5	39.0	40.2	47.6
17.04.2024	54.6	57.9	58.9	59.5	61.7	59.0	61.3	60.2	59.7	59.1	58.3	57.4	56.0	54.4	54.0	53.0	51.1	45.5	43.9	39.2	34.7	36.8	40.1	48.2
18.04.2024	54.3	58.1	60.4	61.5	59.4	61.1	60.5	59.2	59.6	60.9	59.9	58.7	60.8	56.6	55.6	53.7	50.4	50.7	54.5	57.6	60.1	60.0	60.3	59.3
19.04.2024	58.9	66.1	65.8	65.1	65.6	65.0	62.8	62.0	62.3	64.6	65.8	66.1	65.3	63.8	56.6	53.9	52.2	51.4	47.4	46.2	44.4	42.4	46.2	49.8
20.04.2024	52.2	53.7	59.9	60.2	57.7	59.0	60.6	57.3	58.2	61.8	57.1	60.7	57.4	56.5	53.4	50.8	51.0	47.3	45.1	41.3	42.2	43.0	46.0	49.8
21.04.2024	49.4	51.6	53.1	55.3	56.3	57.6	56.9	58.1	57.8	59.9	57.4	59.6	59.4	54.8	51.0	49.9	55.5	44.3	44.6	47.1	46.8	48.1	49.3	49.2
22.04.2024	64.8	59.8	61.7	63.9	67.0	67.9	61.4	60.3	63.5	61.6	57.7	57.5	55.8	55.4	53.1	51.4	47.7	43.0	47.9	38.3	39.1	34.0	40.2	53.1
23.04.2024	59.7	58.7	58.7	59.0	59.5	60.7	61.6	65.5	70.8	72.0	71.6	62.3	62.2	56.2	55.0	52.2	50.9	47.0	47.6	46.3	39.0	37.4	41.4	52.3
24.04.2024	54.9	59.7	59.7	58.5	58.4	64.9	59.4	61.6	58.6	59.8	57.8	56.5	58.1	58.2	57.3	54.1	49.0	44.2	38.4	40.4	35.8	36.1	41.2	52.2
25.04.2024	61.0	58.3	58.1	58.8	59.3	60.6	60.8	59.8	59.4	59.8	58.4	59.4	58.4	58.8	55.2	50.3	49.0	44.0	41.7	45.4	44.2	44.8	46.2	55.3
26.04.2024	57.4	59.4	61.4	58.3	58.5	59.0	58.8	58.5	58.9	59.3	60.9	59.3	56.2	55.0	59.0	53.0	49.0	46.9	43.8	43.7	42.5	42.6	44.4	47.3
27.04.2024	50.4	53.7	59.7	61.3	59.5	57.2	59.1	61.3	61.4	57.4	57.6	56.1	55.9	54.2	55.8	51.3	50.8	49.1	47.2	44.3	43.6	38.1	44.9	47.6
28.04.2024	48.3	49.6	53.0	54.1	56.7	58.7	58.9	59.4	59.5	58.6	57.4	60.1	58.7	59.9	55.6	63.5	68.6	61.9	63.0	59.0	55.7	46.0	50.1	57.6
29.04.2024	58.3	60.8	61.7	61.5	60.9	60.7	62.5	60.2	60.7	58.8	58.3	56.5	55.9	54.6	59.1	51.3	54.4	43.9	42.9	39.6	40.0	40.4	41.8	50.6
30.04.2024	55.3	60.3	59.2	57.8	58.5	58.0	58.4	59.0	59.1	59.4	59.3	60.1	57.7	55.0	54.2	53.3	50.4	48.1	47.2					
Stundenbezogener Monatsmittelwert	60.2	61.4	62.3	62.1	62.8	63.2	62.6	63.0	63.8	63.8	64.1	63.0	61.3	59.4	59.7	61.2	61.4	60.5	60.5	59.7 ^x	62.2 ^x	61.7 ^x	59.8 ^x	58.9 ^x

Hauptsächlich von Fluggeräusch verursacht

^x Der Wert ist nicht aus dem ganzen Intervall ausgerechnet.

7 Stundenbezogene äquivalente Dauerschallpegel $L_{p,A,eq,FI,1h}$ (Fluggeräusch)

7.1 $L_{p,A,eq,FI,1h}$ Standort 1 - Wenningstedt, Dünenstraße 17

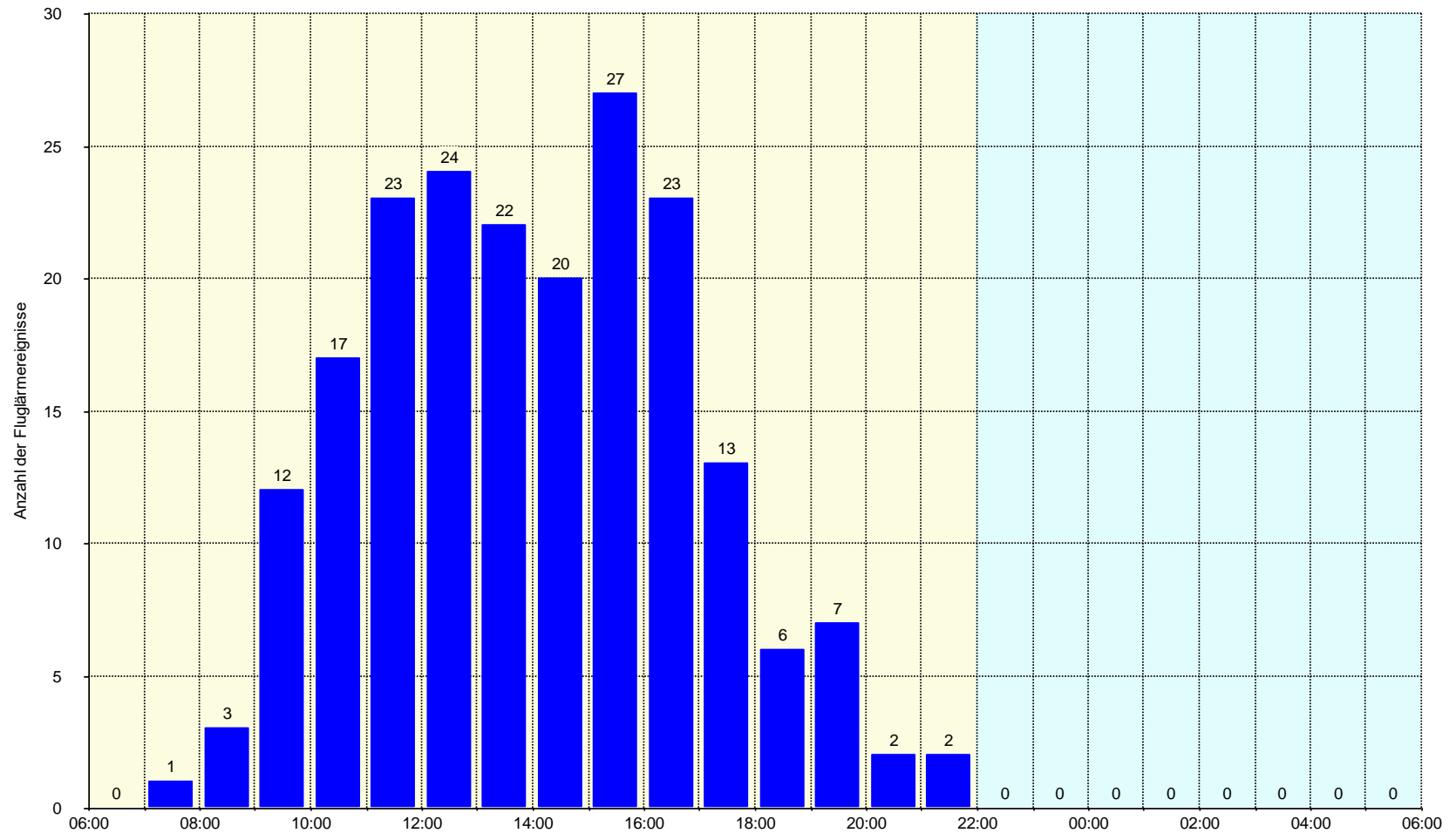
	Äquivalenter Dauerschalldruckpegel $L_{p,A,eq,FI,1h}$ [dB]																								
	06:00 - 06:59	07:00 - 07:59	08:00 - 08:59	09:00 - 09:59	10:00 - 10:59	11:00 - 11:59	12:00 - 12:59	13:00 - 13:59	14:00 - 14:59	15:00 - 15:59	16:00 - 16:59	17:00 - 17:59	18:00 - 18:59	19:00 - 19:59	20:00 - 20:59	21:00 - 21:59	22:00 - 22:59	23:00 - 23:59	00:00 - 00:59	01:00 - 01:59	02:00 - 02:59	03:00 - 03:59	04:00 - 04:59	05:00 - 05:59	
01.04.2024					43.7	46.0		54.2	52.7	53.3															
02.04.2024						45.4	52.4		44.3	52.2															
03.04.2024					29.5		43.1				33.9														
04.04.2024					47.0	46.4								49.2											
05.04.2024							49.2			52.8	53.8	48.4	43.2												
06.04.2024				57.0	53.6	39.3	47.8	46.7																	
07.04.2024										53.5		51.2			48.8										
08.04.2024								49.0	36.8					34.2											
09.04.2024										45.8															
10.04.2024			53.5				47.8																		
11.04.2024					48.8	44.4		51.0		48.3			49.8												
12.04.2024										52.7	54.1	50.9													
13.04.2024				58.0	44.0	48.3	54.6	53.0	51.8																
14.04.2024				53.1	53.3				49.6	52.5	57.2		53.7	52.1		53.2									
15.04.2024				47.2			49.2	47.6	43.6		49.3	47.5		39.0											
16.04.2024					36.0		45.8		46.3																
17.04.2024						44.2		53.5		39.7	46.1	48.7													
18.04.2024					45.9				48.2	49.6		46.1		49.7											
19.04.2024					57.8	52.8				41.3	54.8														
20.04.2024			42.3	57.3	55.0		51.3	35.1	48.9	45.6	49.2														
21.04.2024					36.2			51.1	42.5		52.3		49.1	54.2		50.9									
22.04.2024			34.8						51.6																
23.04.2024		31.0				47.6																			
24.04.2024																									
25.04.2024									55.1	39.3			49.6												
26.04.2024							41.1			53.3	49.0	48.9													
27.04.2024				53.7		52.7	28.1	36.8			37.8														
28.04.2024					44.5	45.1	50.2	41.3	46.6	49.8	51.3	52.2	49.2		51.7										
29.04.2024					39.4			54.8	34.2		54.8			48.1											
30.04.2024																									
Stundenbezogener Monatsmittelwert		16.2	39.1	48.6	47.3	43.8	45.5	46.8	46.0	47.6	48.7	43.9	43.1	43.5	38.7	40.4									

7.2 $L_{p,A,eq,FI,1h}$ Standort 2 - Keitum/Sylt-Ost, Park & Ride Parkplatz

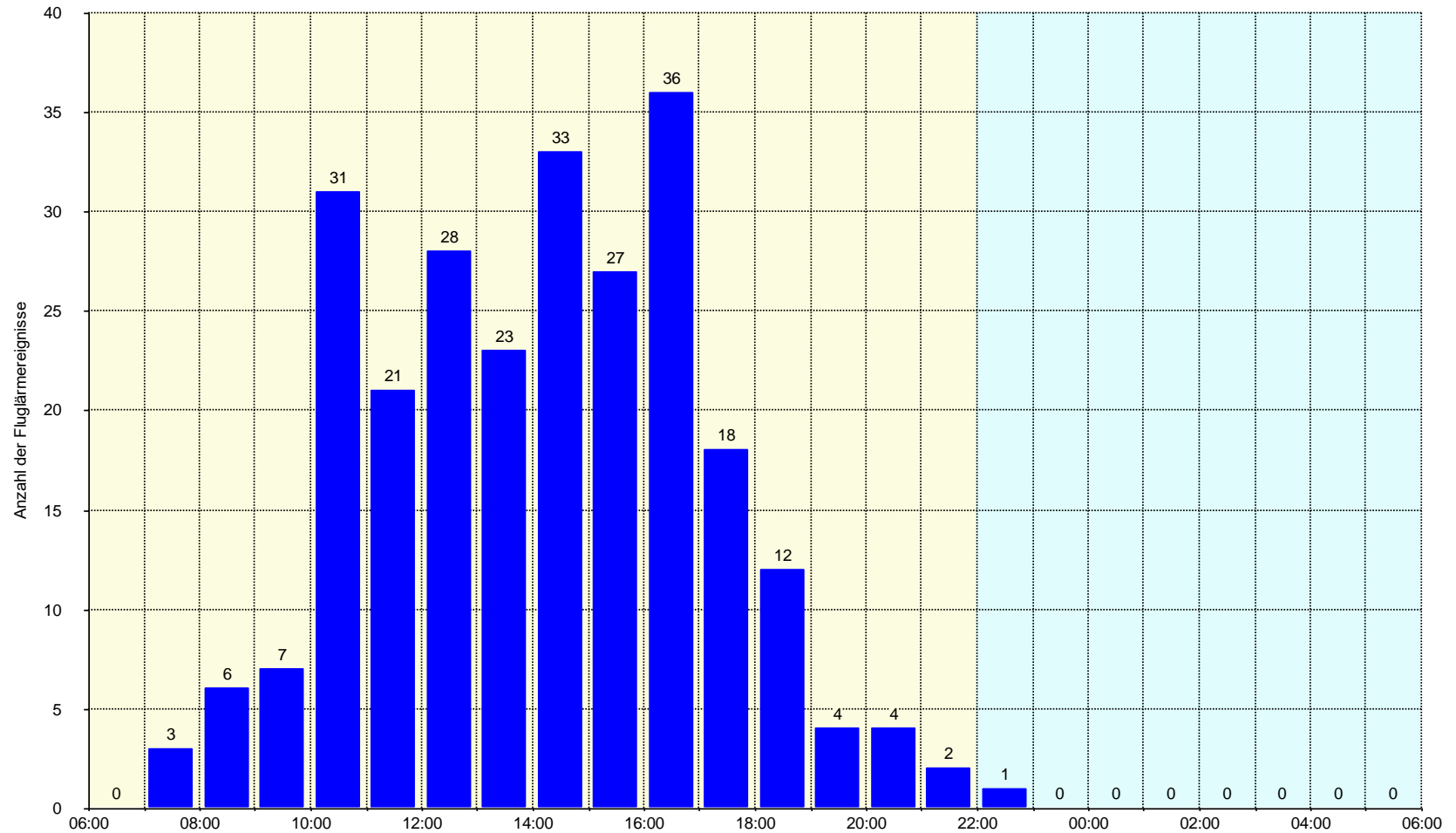
	Äquivalenter Dauerschalldruckpegel $L_{p,A,eq,FI,1h}$ [dB]																							
	06:00 - 06:59	07:00 - 07:59	08:00 - 08:59	09:00 - 09:59	10:00 - 10:59	11:00 - 11:59	12:00 - 12:59	13:00 - 13:59	14:00 - 14:59	15:00 - 15:59	16:00 - 16:59	17:00 - 17:59	18:00 - 18:59	19:00 - 19:59	20:00 - 20:59	21:00 - 21:59	22:00 - 22:59	23:00 - 23:59	00:00 - 00:59	01:00 - 01:59	02:00 - 02:59	03:00 - 03:59	04:00 - 04:59	05:00 - 05:59
01.04.2024					53.7	55.7		53.8	57.3	55.6	50.2	51.8												
02.04.2024					55.7	54.5	47.2	55.9	56.5	53.5														
03.04.2024					39.6	43.2				50.4	44.3													
04.04.2024						48.6					42.8		55.1											
05.04.2024								57.0		56.8	59.7													
06.04.2024					60.8	54.2	60.2	56.4	47.1															
07.04.2024										48.4	56.9		59.3			57.9								
08.04.2024			47.4							56.2	50.6													
09.04.2024					47.9					49.9		47.2												
10.04.2024					46.6	53.8																		
11.04.2024		56.5		52.9	52.0		53.0		49.6			55.7												
12.04.2024								52.3		43.9	57.9		49.4											
13.04.2024			58.0	58.5	42.8	56.8	50.6	51.2	52.4	57.7														
14.04.2024					49.8			49.0	48.6	58.1		54.6	55.8		54.7									
15.04.2024					48.5	41.6			57.9		55.2													
16.04.2024		46.9			51.1		40.3		42.5	44.7	43.0	51.8		51.2										
17.04.2024					56.2		54.8	49.4	52.8		40.2													
18.04.2024						53.7			37.8	41.0			55.1											
19.04.2024					53.2			52.8		57.6		55.2	46.9											
20.04.2024			58.1	58.0	48.6	53.4	54.3	39.3	47.8	40.5	47.9	55.0												
21.04.2024					35.3		46.4		52.2	56.8		54.6	57.0				54.3							
22.04.2024						48.7																		
23.04.2024													38.9											
24.04.2024										40.0														
25.04.2024									51.4	46.2		54.7	54.7	56.2										
26.04.2024		39.7								53.7	57.2	55.2			57.7									
27.04.2024			57.7	60.0	56.0	41.9	54.4	57.5		46.8	52.4													
28.04.2024					48.9		37.6		50.3	51.9	34.9	55.8	51.4	58.1		57.4								
29.04.2024								47.0	55.4		49.6	44.2			55.1									
30.04.2024										48.5	43.6													
Stundenbezogener Monatsmittelwert		42.3	48.1	49.3	50.8	48.8	48.9	49.8	50.7	51.4	50.8	49.9	49.9	46.0	46.0	45.9	39.6							

8 Anzahl der Fluggeräuschereignisse im Monat April pro Tagesstunde

8.1 Anzahl der Fluggeräuschereignisse Standort 1 - Wenningstedt, Dünenstraße 17



8.2 Anzahl der Fluggeräuschereignisse Standort 2 - Keitum/Sylt-Ost, Park & Ride Parkplatz



9 Meteorologische Angaben am Standort 1 – Wenningstedt, Dünenstraße 17

Datum	Windgeschwindigkeit [ms ⁻¹]			Windrichtung mittel [°]	Lufttemperatur mittel [°C]	Luftfeuchtigkeit mittel [%]	Luftdruck mittel [hPa]	Regen [Ja/Nein]
	min.	max.	mittel					
01.04.2024	0.1	13.0	4.6	169	7.7	100	995.6	Ja
02.04.2024	0.1	14.0	5.4	201	5.5	99	1003.0	Nein
03.04.2024	0.1	12.0	4.7	102	5.8	96	1005.0	Ja
04.04.2024	1.0	16.0	6.8	197	8.2	98	1003.0	Ja
05.04.2024	0.7	17.0	6.4	183	9.4	100	1006.0	Ja
06.04.2024	0.8	15.0	6.2	151	15.0	87	1009.0	Ja
07.04.2024	0.9	12.0	5.3	168	11.0	91	1012.0	Ja
08.04.2024								
09.04.2024	0.9	19.0	6.9	169	10.0	97	1008.0	Ja
10.04.2024	1.0	19.0	7.7	210	9.3	91	1024.0	Nein
11.04.2024	0.7	15.0	6.2	202	10.0	100	1027.0	Ja
12.04.2024	0.5	15.0	6.3	201	9.9	100	1025.0	Ja
13.04.2024	0.5	18.0	7.0	219	10.0	98	1018.0	Ja
14.04.2024	0.8	16.0	8.6	257	8.4	91	1016.0	Ja
15.04.2024	0.7	15.0	5.7	186	7.9	93	998.4	Ja
16.04.2024	0.2	15.0	4.9	232	8.3	87	1004.0	Ja
17.04.2024	0.4	8.9	4.2	283	7.6	86	1011.0	Ja
18.04.2024	0.8	15.0	6.9	261	7.2	85	1013.0	Ja
19.04.2024	0.2	19.0	6.8	145	6.7	87	1006.0	Ja
20.04.2024	0.1	16.0	3.3	177	5.3	83	1019.0	Ja
21.04.2024	0.1	11.0	3.0	130	6.8	72	1027.0	Ja
22.04.2024	0.1	11.0	3.8	184	6.3	57	1025.0	Ja
23.04.2024								
24.04.2024								
25.04.2024	0.1	9.4	2.9	143	6.3	81	1003.0	Ja
26.04.2024								
27.04.2024	0.2	9.9	3.2	91	11.0	85	1009.0	Ja
28.04.2024	0.7	15.0	5.8	150	13.0	81	1011.0	Ja
29.04.2024	0.1	11.0	3.9	131	13.0	77	1022.0	Ja
30.04.2024	0.5	14.0	5.4	81	15.0	78	1019.0	Ja

10 Äquivalente Dauerschallpegel im Vergleich zu Vormonaten

10.1 $L_{p,A,eq,T}$ und $L_{p,A,eq,FI,T}$ im Monatsvergleich Standort 1 - Wenningstedt, Dünenstraße 17

	Monatsmittelwerte Dauerschallpegel Gesamtgeräusch			Monatsmittelwerte Dauerschallpegel Fluggeräusch		
	$L_{p,A,eq,(24h)}$ 06:00-05:59 [dB]	$L_{p,A,eq,Tag}$ 06:00-21:59 [dB]	$L_{p,A,eq,Nacht}$ 22:00-05:59 [dB]	$L_{p,A,eq,FI,(24h)}$ 06:00-05:59 [dB]	$L_{p,A,eq,FI,Tag}$ 06:00-21:59 [dB]	$L_{p,A,eq,FI,Nacht}$ 22:00-05:59 [dB]
Januar 2024	67.5	66.9	68.5	37.3	39.1	
Februar 2024	64.4	63.6	65.7	36.2	38.0	
März 2024	58.0	58.9	55.4	40.8	42.5	
April 2024	61.1	61.4	60.6	43.2	44.9	
Mai 2024						
Juni 2024						
Juli 2024						
August 2024						
September 2024						
Oktober 2024						
November 2024						
Dezember 2024						

10.2 $L_{p,A,eq,T}$ und $L_{p,A,eq,FI,T}$ im Monatsvergleich Standort 2 - Keitum/Sylt-Ost, Park & Ride Parkplatz

	Monatsmittelwerte Dauerschallpegel Gesamtgeräusch			Monatsmittelwerte Dauerschallpegel Fluggeräusch		
	$L_{p,A,eq,(24h)}$ 06:00-05:59 [dB]	$L_{p,A,eq,Tag}$ 06:00-21:59 [dB]	$L_{p,A,eq,Nacht}$ 22:00-05:59 [dB]	$L_{p,A,eq,FI,(24h)}$ 06:00-05:59 [dB]	$L_{p,A,eq,FI,Tag}$ 06:00-21:59 [dB]	$L_{p,A,eq,FI,Nacht}$ 22:00-05:59 [dB]
Januar 2024	68.1	66.5	70.2	41.1	42.8	
Februar 2024	65.3	63.9	67.2	41.5	43.3	
März 2024	58.9	60.1	54.3	45.4	47.1	
April 2024	61.8	62.3	60.6	47.1	48.8	30.5
Mai 2024						
Juni 2024						
Juli 2024						
August 2024						
September 2024						
Oktober 2024						
November 2024						
Dezember 2024						