

# FLUGLÄRM-MESSSTATION VERKEHRSFLUGHAFEN SYLT

Messergebnisse für die Standorte  
Wenningstedt, Dünenstraße 17 und  
Keitum/Sylt-Ost, Park & Ride Parkplatz

August 2024

## IMPRESSUM

Herausgeber: Flughafen Sylt GmbH  
Flughafenstraße 1  
25980 Sylt/OT Tinnum

Bearbeitung: ACCON GmbH  
Gewerbering 5  
86926 Greifenberg  
[www.accon.de](http://www.accon.de)



© 2024

Nachdruck und Wiedergabe nur mit Genehmigung des Herausgebers

## INHALT

<b>1</b>	<b>Begriffe (gemäß DIN 45643, 2011-02).....</b>	<b>4</b>
<b>2</b>	<b>Lageplan mit stationären Fluglärm-Messstationen .....</b>	<b>5</b>
<b>3</b>	<b>Messstellenstatistik .....</b>	<b>7</b>
3.1	<b>Statistik Standort 1 - Wenningstedt, Dünenstraße 17 .....</b>	<b>7</b>
3.2	<b>Statistik Standort 2 - Keitum/Sylt-Ost, Park &amp; Ride Parkplatz.....</b>	<b>9</b>
<b>4</b>	<b>Äquivalenter Dauerschallpegel <math>L_{p,A,eq,FI,Tag}</math> jedes Tages (Fluggeräusch).....</b>	<b>11</b>
4.1	<b><math>L_{p,A,eq,FI,Tag}</math> Standort 1 - Wenningstedt, Dünenstraße 17.....</b>	<b>11</b>
4.2	<b><math>L_{p,A,eq,FI,Tag}</math> Standort 2 - Keitum/Sylt-Ost, Park &amp; Ride Parkplatz .....</b>	<b>12</b>
<b>5</b>	<b>Äquivalenter Dauerschallpegel <math>L_{p,A,eq,FI,Nacht}</math> jeder Nacht (Fluggeräusch) .....</b>	<b>13</b>
5.1	<b><math>L_{p,A,eq,FI,Nacht}</math> Standort 1 - Wenningstedt, Dünenstraße 17 .....</b>	<b>13</b>
5.2	<b><math>L_{p,A,eq,FI,Nacht}</math> Standort 2 - Keitum/Sylt-Ost, Park &amp; Ride Parkplatz.....</b>	<b>13</b>
<b>6</b>	<b>Stundenbezogene äquivalente Dauerschallpegel <math>L_{p,A,eq,1h}</math> (Gesamtgeräusch) .....</b>	<b>14</b>
6.1	<b><math>L_{p,A,eq,1h}</math> Standort 1 - Wenningstedt, Dünenstraße 17.....</b>	<b>14</b>
6.2	<b><math>L_{p,A,eq,1h}</math> Standort 2 - Keitum/Sylt-Ost, Park &amp; Ride Parkplatz .....</b>	<b>15</b>
<b>7</b>	<b>Stundenbezogene äquivalente Dauerschallpegel <math>L_{p,A,eq,FI,1h}</math> (Fluggeräusch).....</b>	<b>16</b>
7.1	<b><math>L_{p,A,eq,FI,1h}</math> Standort 1 - Wenningstedt, Dünenstraße 17 .....</b>	<b>16</b>
7.2	<b><math>L_{p,A,eq,FI,1h}</math> Standort 2 - Keitum/Sylt-Ost, Park &amp; Ride Parkplatz.....</b>	<b>17</b>
<b>8</b>	<b>Anzahl der Fluggeräuschereignisse im Monat August pro Tagesstunde.....</b>	<b>18</b>
8.1	<b>Anzahl der Fluggeräuschereignisse Standort 1 - Wenningstedt, Dünenstraße 17.....</b>	<b>18</b>
8.2	<b>Anzahl der Fluggeräuschereignisse Standort 2 - Keitum/Sylt-Ost, Park &amp; Ride Parkplatz.....</b>	<b>19</b>
<b>9</b>	<b>Meteorologische Angaben am Standort 1 – Wenningstedt, Dünenstraße 17.....</b>	<b>20</b>
<b>10</b>	<b>Äquivalente Dauerschallpegel im Vergleich zu Vormonaten .....</b>	<b>21</b>
10.1	<b><math>L_{p,A,eq,T}</math> und <math>L_{p,A,eq,FI,T}</math> im Monatsvergleich Standort 1 - Wenningstedt, Dünenstraße 17.....</b>	<b>21</b>
10.2	<b><math>L_{p,A,eq,T}</math> und <math>L_{p,A,eq,FI,T}</math> im Monatsvergleich Standort 2 - Keitum/Sylt-Ost, Park &amp; Ride Parkplatz.....</b>	<b>22</b>

## 1 Begriffe (gemäß DIN 45643, 2011-02)

### **A-bewerteter äquivalenter Dauerschalldruckpegel des Gesamtgeräusches $L_{p,A,eq,T}$**

10-facher dekadischer Logarithmus des über ein Zeitintervall T gemittelten Quadrates des Verhältnisses des A-bewerteten Schalldrucks zum Bezugsschalldruck von 20  $\mu$ Pa in Dezibel,

### **A-bewerteter äquivalenter Dauerschalldruckpegel des Fluggeräusches $L_{p,A,eq,Fl,T}$**

Mittelungspegel, gebildet aus den A-bewerteten Einzelereignis-Schalldruckpegeln der in einem anzugebenden Zeitintervall T auftretenden Fluggeräusches,

### **AS-bewerteter Maximalschalldruckpegel $L_{p,AS,max,i}$**

Maximalwert des AS-bewerteten Schalldruckpegels des i-ten Einzelgeräuschereignisses,

### **Gesamtgeräusch**

Summe aller akustischen Immissionen in einer gegebenen Situation zu einer gegebenen Zeit, die sich in der Regel aus Geräuschen von mehreren Quellen zusammensetzt,

### **Fluggeräusch**

Von einem Luftfahrzeug während seines Betriebs vom Beginn des Startrollvorgangs bis zum Verlassen der Landebahn nach der Landung erzeugtes Geräusch,

### **Fluggeräusch-Ereignisse N1**

Anzahl der durch Klassifizierung oder Identifizierung ermittelten Einzelschallereignisse am Messort, die von Luftfahrzeugbewegungen erzeugt wurden, die dem Flugplatz zuzuordnen sind,

### **mittlerer AS-bewerteter Maximalschalldruckpegel $L_{max,AS,T}$**

Energetisch gemittelter AS-bewerteter Maximalschalldruckpegel, gemittelt über die Maximalschalldruckpegel, die in einem betrachteten Zeitintervall T anfallen.

## 2 Lageplan mit stationären Fluglärm-Messstationen





Messtation 1: Wenningstedt, Dünenstraße 17



Messtation 2: Keitum/Sylt-Ost, Park & Ride Parkplatz

### 3 Messstellenstatistik

#### 3.1 Statistik Standort 1 - Wenningstedt, Dünenstraße 17

Datum	Ereignisse				Verfügbarkeit			Gesamtgeräusch (Äquivalenter Dauerschalldruckpegel)			Fluggeräusch (Äquivalenter Dauerschalldruckpegel)		
	Anzahl Flugbewegungen		Anzahl Fluggeräusch- ereignisse		[%]		Ausfall	L <sub>p,A,eq,(24h)</sub> 06:00-05:59 h [dB]	L <sub>p,A,eq,Tag</sub> 06:00-21:59 h [dB]	L <sub>p,A,eq,Nacht</sub> 22:00-05:59 h [dB]	L <sub>p,A,eq,Fl,(24h)</sub> 06:00-05:59 h [dB]	L <sub>p,A,eq,Fl,Tag</sub> 06:00-21:59 h [dB]	L <sub>p,A,eq,Fl,Nacht</sub> 22:00-05:59 h [dB]
	Tag	Nacht	Tag	Nacht	Tag	Nacht							
01.08.2024	30	0	0	0	0.0								
02.08.2024	19	0	0	0	0.0								
03.08.2024	20	0	0	0	0.0								
04.08.2024	32	0	0	0	0.0								
05.08.2024	21	0	0	0	0.0								
06.08.2024	31	0	0	0	0.0								
07.08.2024	14	0	0	0	0.0								
08.08.2024	31	0	0	0	0.0								
09.08.2024	13	0	0	0	0.0								
10.08.2024	19	0	0	0	0.0								
11.08.2024	49	1	0	0	0.0	0.0							
12.08.2024	32	0	0	0	0.0								
13.08.2024	15	0	0	0	0.0								
14.08.2024	13	0	0	0	0.0								
15.08.2024	13	0	0	0	0.0								
16.08.2024	22	0	0	0	0.0								
17.08.2024	33	0	0	0	0.0								
18.08.2024	28	0	0	0	0.0								
19.08.2024	16	0	0	0	0.0								
20.08.2024	17	0	0	0	0.0								
21.08.2024	17	0	0	0	0.0								
22.08.2024	4	0	0	0	0.0								
23.08.2024	4	0	0	0	0.0								
24.08.2024	17	0	0	0	0.0								
25.08.2024	14	0	0	0	0.0								



Datum	Ereignisse				Verfügbarkeit		Ausfall	Gesamtgeräusch (Äquivalenter Dauerschalldruckpegel)			Fluggeräusch (Äquivalenter Dauerschalldruckpegel)		
	Anzahl Flugbewegungen		Anzahl Fluggeräuschereignisse		[%]			L <sub>p,A,eq,(24h)</sub> 06:00-05:59 h [dB]	L <sub>p,A,eq,Tag</sub> 06:00-21:59 h [dB]	L <sub>p,A,eq,Nacht</sub> 22:00-05:59 h [dB]	L <sub>p,A,eq,Fl,(24h)</sub> 06:00-05:59 h [dB]	L <sub>p,A,eq,Fl,Tag</sub> 06:00-21:59 h [dB]	L <sub>p,A,eq,Fl,Nacht</sub> 22:00-05:59 h [dB]
	Tag	Nacht	Tag	Nacht	Tag	Nacht							
26.08.2024	10	0	0	0	0.0								
27.08.2024	9	0	0	0	0.0								
28.08.2024	25	0	0	0	0.0								
29.08.2024	8	0	0	0	0.0								
30.08.2024	13	0	0	0	0.0								
31.08.2024	23	0	0	0	0.0								
<b>Summenwerte</b>	<b>612</b>	<b>1</b>	<b>0</b>	<b>0</b>	<b>0.0</b>	<b>0.0</b>							

Eine von 100 % abweichende Verfügbarkeit erfasster Fluglärmereignisse ergibt sich durch „technischen oder wetterbedingtem Ausfall“ (was entsprechend vermerkt wird) oder durch messtechnisch nicht erfasster Flugbewegungen, was i. d. R. bei 1 - motorigen Flugzeugen und Hubschraubern auftreten kann, wenn der An - und Abflug im Bereich der Messstationen nicht entlang der „Centerline“ erfolgt.

T = Technischer Ausfall; W = Wetterbedingter Ausfall



### 3.2 STATISTIK STANDORT 2 - KEITUM/SYLT-OST, PARK & RIDE PARKPLATZ

Datum	Ereignisse				Verfügbarkeit			Gesamtgeräusch (Äquivalenter Dauerschalldruckpegel)			Fluggeräusch (Äquivalenter Dauerschalldruckpegel)		
	Anzahl Flugbewegungen		Anzahl Fluggeräusch- ereignisse		[%]		Ausfall	L <sub>p,A,eq,(24h)</sub> 06:00-05:59 h [dB]	L <sub>p,A,eq,Tag</sub> 06:00-21:59 h [dB]	L <sub>p,A,eq,Nacht</sub> 22:00-05:59 h [dB]	L <sub>p,A,eq,Fl,(24h)</sub> 06:00-05:59 h [dB]	L <sub>p,A,eq,Fl,Tag</sub> 06:00-21:59 h [dB]	L <sub>p,A,eq,Fl,Nacht</sub> 22:00-05:59 h [dB]
	Tag	Nacht	Tag	Nacht	Tag	Nacht							
01.08.2024	30	0	30	0	100.0			57.8	59.3	50.2	52.0	53.8	
02.08.2024	30	0	29	0	96.7			57.3	58.9	48.2	50.5	52.2	
03.08.2024	20	0	20	0	100.0			58.1	59.0	55.4	51.4	53.2	
04.08.2024	27	0	27	0	100.0			58.0	59.6	48.6	52.2	54.0	
05.08.2024	26	0	26	0	100.0			57.5	59.1	47.3	50.2	51.9	
06.08.2024	34	0	34	0	100.0			57.0	58.6	47.8	48.4	50.1	
07.08.2024	12	0	12	0	100.0			58.0	59.6	48.0	48.8	50.5	
08.08.2024	36	0	36	0	100.0			61.1	59.9	62.7	51.3	53.0	
09.08.2024	20	0	20	0	100.0			65.8	67.5	53.3	50.1	51.9	
10.08.2024	13	0	13	0	100.0			59.8	61.3	51.8	50.6	52.4	
11.08.2024	48	0	48	0	100.0			58.5	60.2	48.0	51.0	52.7	
12.08.2024	32	0	31	0	96.9			57.3	58.9	48.2	49.9	51.7	
13.08.2024	23	0	23	0	100.0			56.7	57.8	52.4	48.2	49.9	
14.08.2024	8	0	8	0	100.0			57.3	58.4	53.1	48.6	50.4	
15.08.2024	11	0	11	0	100.0			58.3	59.5	53.7	49.4	51.2	
16.08.2024	21	0	21	0	100.0			58.8	60.4	48.8	51.2	52.9	
17.08.2024	38	0	38	0	100.0			56.6	58.1	49.8	51.3	53.0	
18.08.2024	25	0	25	0	100.0			56.6	58.1	48.9	51.1	52.9	
19.08.2024	21	0	21	0	100.0			57.4	58.6	53.0	48.1	49.9	
20.08.2024	16	0	16	0	100.0			58.1	59.4	53.2	45.8	47.6	
21.08.2024	12	0	12	0	100.0			61.1	62.6	53.6	50.2	52.0	
22.08.2024	8	0	8	0	100.0			69.6	69.9	68.9	51.3	53.0	
23.08.2024	5	0	5	0	100.0			72.1	73.9	49.3	52.0	53.8	
24.08.2024	18	0	18	0	100.0			59.3	60.6	54.5	51.2	53.0	
25.08.2024	13	0	13	0	100.0			62.4	61.4	63.9	50.8	52.5	
26.08.2024	7	0	7	0	100.0			64.0	65.7	47.1	48.3	50.1	
27.08.2024	13	0	13	0	100.0			57.1	58.7	45.8	45.0	46.7	

Datum	Ereignisse				Verfügbarkeit			Gesamtgeräusch (Äquivalenter Dauerschalldruckpegel)			Fluggeräusch (Äquivalenter Dauerschalldruckpegel)		
	Anzahl Flugbewegungen		Anzahl Fluggeräusch- ereignisse		[%]		Ausfall	L <sub>p,A,eq,(24h)</sub> 06:00-05:59 h [dB]	L <sub>p,A,eq,Tag</sub> 06:00-21:59 h [dB]	L <sub>p,A,eq,Nacht</sub> 22:00-05:59 h [dB]	L <sub>p,A,eq,Fl,(24h)</sub> 06:00-05:59 h [dB]	L <sub>p,A,eq,Fl,Tag</sub> 06:00-21:59 h [dB]	L <sub>p,A,eq,Fl,Nacht</sub> 22:00-05:59 h [dB]
	Tag	Nacht	Tag	Nacht	Tag	Nacht							
<b>28.08.2024</b>	26	0	26	0	100.0			56.7	58.3	47.2	49.5	51.3	
<b>29.08.2024</b>	9	0	9	0	100.0			58.0	59.7	46.2	48.6	50.3	
<b>30.08.2024</b>	20	0	20	0	100.0			58.4	60.0	47.8	49.6	51.4	
<b>31.08.2024</b>	35	0	35	0	100.0			58.4 <sup>x</sup>	59.0	50.9 <sup>x</sup>	53.1	53.9	
<b>Summenwerte</b>	<b>657</b>	<b>0</b>	<b>655</b>	<b>0</b>	<b>99.7</b>			<b>62.1 <sup>x</sup></b>	<b>63.4</b>	<b>57.0 <sup>x</sup></b>	<b>50.3</b>	<b>52.0</b>	<b>0.0</b>

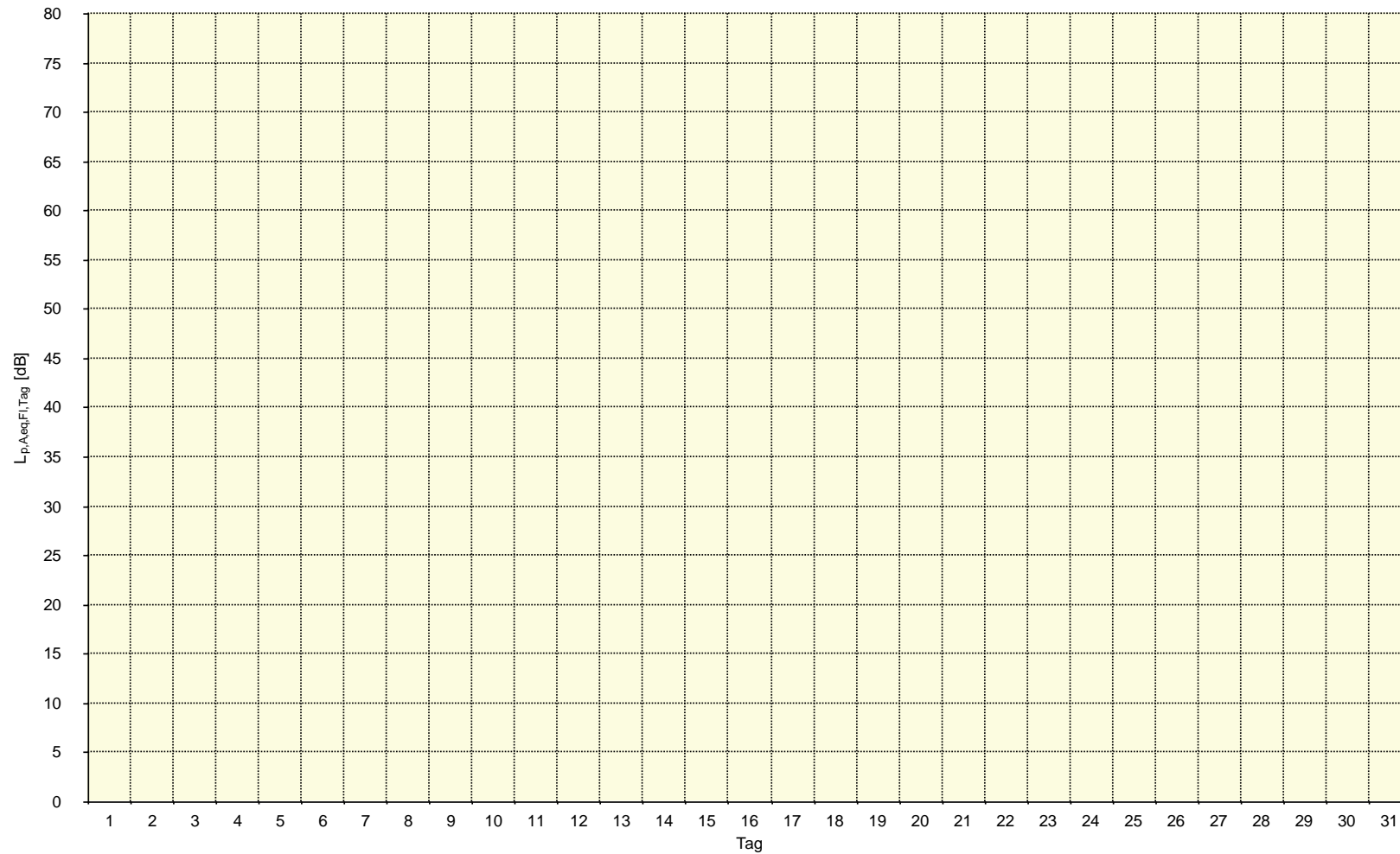
Eine von 100 % abweichende Verfügbarkeit erfasster Fluglärmereignisse ergibt sich durch „technischen oder wetterbedingtem Ausfall“ (was entsprechend vermerkt wird) oder durch messtechnisch nicht erfasster Flugbewegungen, was i. d. R. bei 1 - motorigen Flugzeugen und Hubschraubern auftreten kann, wenn der An - und Abflug im Bereich der Messstationen nicht entlang der „Centerline“ erfolgt.

<sup>x</sup> Der Wert ist nicht aus dem ganzen Intervall ausgerechnet.

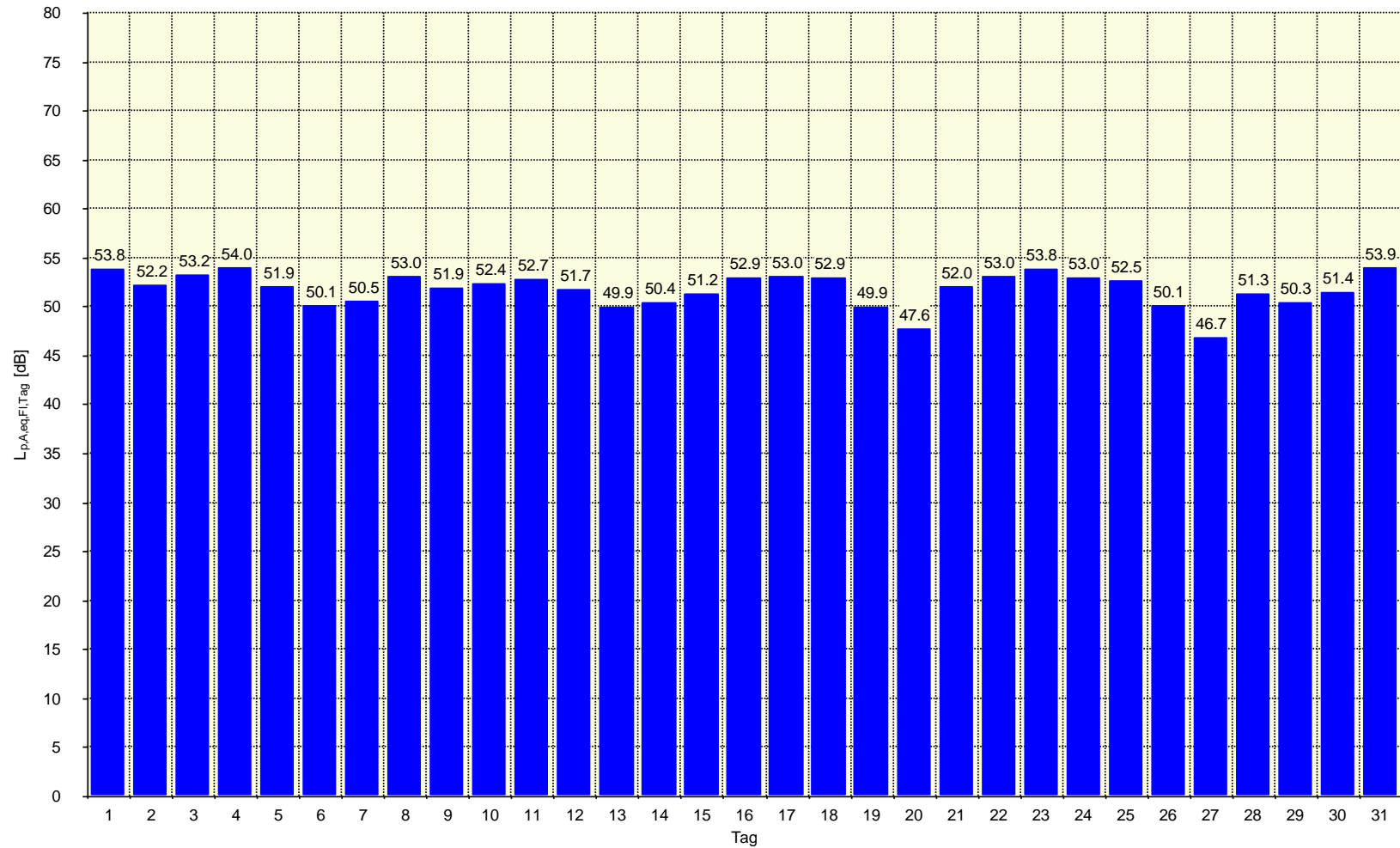
T = Technischer Ausfall; W = Wetterbedingter Ausfall

## 4 Äquivalenter Dauerschallpegel $L_{p,A,eq,FI,Tag}$ jedes Tages (Fluggeräusch)

### 4.1 $L_{p,A,eq,FI,Tag}$ Standort 1 - Wenningstedt, Dünenstraße 17



## 4.2 $L_{p,A,eq,FL,TAG}$ STANDORT 2 - KEITUM/SYLT-OST, PARK & RIDE PARKPLATZ



## **5 Äquivalenter Dauerschallpegel $L_{p,A,eq,FI,Nacht}$ jeder Nacht (Fluggeräusch)**

### **5.1 $L_{p,A,eq,FI,Nacht}$ Standort 1 - Wenningstedt, Dünenstraße 17**

Im August 2024 wurden keine Nachtflüge registriert!

### **5.2 $L_{p,A,eq,FI,Nacht}$ Standort 2 - Keitum/Sylt-Ost, Park & Ride Parkplatz**

Im August 2024 wurden keine Nachtflüge registriert!

## 6 Stundenbezogene äquivalente Dauerschallpegel $L_{p,A,eq,1h}$ (Gesamtgeräusch)

### 6.1 $L_{p,A,eq,1h}$ Standort 1 - Wenningstedt, Dünenstraße 17

	Äquivalenter Dauerschalldruckpegel $L_{p,A,eq,1h}$ [dB]																								
	06:00 - 06:59	07:00 - 07:59	08:00 - 08:59	09:00 - 09:59	10:00 - 10:59	11:00 - 11:59	12:00 - 12:59	13:00 - 13:59	14:00 - 14:59	15:00 - 15:59	16:00 - 16:59	17:00 - 17:59	18:00 - 18:59	19:00 - 19:59	20:00 - 20:59	21:00 - 21:59	22:00 - 22:59	23:00 - 23:59	00:00 - 00:59	01:00 - 01:59	02:00 - 02:59	03:00 - 03:59	04:00 - 04:59	05:00 - 05:59	
01.08.2024																									
02.08.2024																									
03.08.2024																									
04.08.2024																									
05.08.2024																									
06.08.2024																									
07.08.2024																									
08.08.2024																									
09.08.2024																									
10.08.2024																									
11.08.2024																									
12.08.2024																									
13.08.2024																									
14.08.2024																									
15.08.2024																									
16.08.2024																									
17.08.2024																									
18.08.2024																									
19.08.2024																									
20.08.2024																									
21.08.2024																									
22.08.2024																									
23.08.2024																									
24.08.2024																									
25.08.2024																									
26.08.2024																									
27.08.2024																									
28.08.2024																									
29.08.2024																									
30.08.2024																									
31.08.2024																									
Stundenbezogener Monatsmittelwert																									

× Der Wert ist nicht aus dem ganzen Intervall ausgerechnet.

## 6.2 L<sub>p,A,eq,1h</sub> Standort 2 - Keitum/Sylt-Ost, Park & Ride Parkplatz

	Äquivalenter Dauerschalldruckpegel L <sub>p,A,eq,1h</sub> [dB]																							
	06:00 - 06:59	07:00 - 07:59	08:00 - 08:59	09:00 - 09:59	10:00 - 10:59	11:00 - 11:59	12:00 - 12:59	13:00 - 13:59	14:00 - 14:59	15:00 - 15:59	16:00 - 16:59	17:00 - 17:59	18:00 - 18:59	19:00 - 19:59	20:00 - 20:59	21:00 - 21:59	22:00 - 22:59	23:00 - 23:59	00:00 - 00:59	01:00 - 01:59	02:00 - 02:59	03:00 - 03:59	04:00 - 04:59	05:00 - 05:59
01.08.2024	53.1	57.2	57.7	57.8	58.9	60.8	60.1	58.8	61.5	62.3	58.3	61.0	59.9	59.0	59.4	53.8	53.3	51.7	48.3	46.6	44.3	42.0	42.4	54.8
02.08.2024	53.5	56.1	57.3	57.7	59.6	60.4	58.9	58.9	59.3	60.2	61.9	61.5	58.3	57.1	59.3	53.9	52.2	50.8	47.1	47.1	44.1	45.3	43.8	47.3
03.08.2024	50.9	53.7	55.6	60.1	62.9	59.4	62.1	59.4	59.4	59.1	59.8	58.7	59.3	57.1	58.6	53.0	52.2	50.7	46.6	44.0	44.0	44.5	63.5	51.3
04.08.2024	49.7	51.4	55.0	58.1	59.2	59.9	61.4	62.3	60.5	62.2	61.8	61.6	58.1	60.0	59.0	54.4	52.7	51.6	48.4	46.8	43.4	43.2	42.3	49.0
05.08.2024	53.9	57.2	59.2	59.1	61.0	63.3	59.4	61.8	58.3	58.7	58.0	58.0	58.0	58.1	58.7	54.3	51.6	48.4	46.1	42.3	42.4	41.7	43.9	50.0
06.08.2024	54.4	57.3	58.6	59.1	58.1	58.2	59.2	58.5	58.7	59.5	58.8	56.9	57.4	63.6	54.7	53.3	52.7	50.1	46.2	43.5	42.2	41.4	42.3	49.3
07.08.2024	57.9	56.8	57.5	57.8	60.3	61.3	61.9	63.6	60.2	58.8	58.9	61.2	58.9	57.4	57.6	54.3	52.7	50.8	45.6	42.7	41.0	41.9	45.1	49.1
08.08.2024	53.4	57.6	57.8	58.7	60.2	61.7	60.2	60.2	63.1	59.1	60.4	60.3	62.3	59.5	60.1	55.2	54.4	54.1	51.6	49.6	52.3	60.7	65.6	69.6
09.08.2024	72.7	72.7	72.3	68.8	65.5	65.6	63.9	65.5	65.6	65.3	64.6	63.3	60.3	59.3	60.0	55.9	56.1	55.2	53.9	52.4	52.7	51.8	50.6	50.9
10.08.2024	54.4	55.2	61.4	62.4	61.4	61.0	63.8	63.0	61.3	62.7	63.1	63.2	60.5	59.3	60.7	56.2	54.1	53.0	50.0	51.2	52.6	50.2	50.7	51.2
11.08.2024	50.8	54.9	56.3	58.8	58.3	58.5	59.1	67.8	58.6	61.2	59.1	61.5	58.9	58.0	56.2	58.3	53.9	48.7	45.8	45.4	37.3	38.9	42.1	49.4
12.08.2024	53.0	56.6	61.9	58.0	59.7	59.2	59.3	59.2	61.4	59.3	58.1	58.7	57.9	58.3	55.7	58.5	52.2	50.1	48.9	45.9	45.7	44.4	41.4	47.9
13.08.2024	53.0	55.9	57.1	58.4	58.7	60.3	58.0	58.5	58.3	60.0	57.8	57.8	57.7	55.9	58.2	53.7	58.9	54.5	49.9	43.7	46.0	44.6	46.2	49.7
14.08.2024	52.5	56.1	56.4	60.1	58.8	59.7	59.2	58.7	59.5	58.2	58.1	60.3	60.0	61.1	57.5	54.2	54.3	56.6	57.2	53.6	52.6	48.0	49.4	49.0
15.08.2024	55.7	56.6	57.4	58.9	58.8	60.5	61.1	59.6	58.6	61.7	63.0	59.2	60.1	61.1	57.5	54.2	54.3	56.6	57.2	53.6	52.6	48.0	49.4	49.0
16.08.2024	56.3	59.8	59.7	61.7	61.1	61.2	62.0	61.1	61.1	63.7	58.9	59.5	60.3	57.8	59.6	54.8	53.0	52.4	47.0	44.4	45.8	45.0	46.5	46.8
17.08.2024	51.3	53.7	60.0	60.1	59.0	60.2	59.3	58.6	59.3	57.1	58.2	59.0	57.4	57.0	55.3	53.6	54.1	52.3	49.6	47.3	45.5	45.0	48.3	47.9
18.08.2024	48.7	51.4	53.7	57.4	57.5	59.0	61.3	61.1	59.8	58.4	59.0	60.4	56.8	56.0	58.0	53.8	52.3	51.6	50.0	47.0	45.3	43.3	45.1	48.0
19.08.2024	53.4	56.9	59.6	58.4	59.7	59.0	60.4	60.3	58.5	58.4	58.1	59.1	57.3	58.2	59.8	54.2	53.2	50.4	49.5	56.8	52.4	52.2	51.9	53.7
20.08.2024	56.4	58.9	59.4	58.8	60.1	61.2	61.0	61.7	61.4	60.6	59.2	58.3	57.7	59.7	54.2	52.1	51.1	50.5	53.5	56.4	50.2	45.3	53.8	55.8
21.08.2024	55.4	57.5	61.0	61.7	63.9	64.0	65.3	63.6	63.6	64.6	64.9	63.4	63.1	60.4	60.8	55.7	54.6	54.5	53.9	50.7	51.3	54.7	53.1	54.3
22.08.2024	59.4	62.4	65.7	67.0	67.2	70.5	69.6	69.4	71.7	72.8	71.4	69.1	69.6	69.3	73.6	71.5	73.0	69.8	66.9	66.6	64.3	66.4	68.8	69.2
23.08.2024	68.9	66.9	69.9	72.8	73.0	75.1	77.1	77.9	78.3	77.8	74.5	71.9	68.6	65.2	62.3	58.3	54.3	52.1	47.8	46.4	43.6	43.6	44.7	48.3
24.08.2024	51.5	53.5	57.0	62.1	62.3	59.7	61.6	61.1	59.8	58.4	58.1	60.7	59.3	58.7	66.4	59.7	60.0	53.7	52.5	49.4	47.4	46.3	56.4	53.8
25.08.2024	55.7	56.6	59.4	59.6	62.6	65.0	65.1	61.8	62.7	61.5	61.3	62.1	57.8	56.3	60.2	60.7	61.6	61.4	62.5	63.4	64.5	65.2	64.7	65.8
26.08.2024	64.3	64.2	65.8	65.8	70.9	71.3	68.2	66.6	65.0	61.8	62.7	59.5	58.7	58.5	54.8	52.2	51.3	47.8	47.2	42.9	42.0	40.9	40.5	50.2
27.08.2024	54.2	57.9	58.1	59.0	59.6	59.7	60.3	60.4	61.0	60.7	59.1	58.1	57.1	59.0	54.1	52.4	50.9	46.4	44.1	42.6	39.7	39.8	37.7	48.6
28.08.2024	53.7	56.8	58.2	60.3	58.8	58.8	60.5	57.9	58.6	59.1	59.6	58.1	59.3	55.7	57.8	51.9	50.2	48.3	43.7	41.3	40.5	44.5	48.0	50.4
29.08.2024	53.9	58.8	58.0	58.8	61.8	62.0	61.8	62.0	60.7	60.1	58.6	59.9	57.4	60.1	58.5	52.5	51.6	48.2	44.1	42.9	39.5	36.8	38.9	47.6
30.08.2024	54.2	64.8	62.6	58.4	59.0	59.4	60.0	58.4	59.8	62.0	59.4	61.2	58.7	59.1	56.7	53.9	53.1	50.6	46.1	44.7	43.4	43.5	42.0	44.9
31.08.2024	51.1	54.1	58.9	61.6	61.7	60.3	60.0	61.6	59.1	59.9	59.0	60.0	58.4	56.6	54.8	52.9	53.2	50.1	47.6					
Stundenbezogener Monatsmittelwert	60.7	61.4	62.5	62.9	63.6	64.8	65.3	65.7	65.8	65.7	63.8	62.5	61.1	60.3	61.9	59.1	59.7	56.9	54.9	54.8 <sup>x</sup>	53.8 <sup>x</sup>	55.3 <sup>x</sup>	57.8 <sup>x</sup>	59.3 <sup>x</sup>

Hauptsächlich von Fluggeräusch verursacht

<sup>x</sup> Der Wert ist nicht aus dem ganzen Intervall ausgerechnet.



## 7 Stundenbezogene äquivalente Dauerschallpegel $L_{p,A,eq,FI,1h}$ (Fluggeräusch)

### 7.1 $L_{p,A,eq,FI,1h}$ Standort 1 - Wenningstedt, Dünenstraße 17

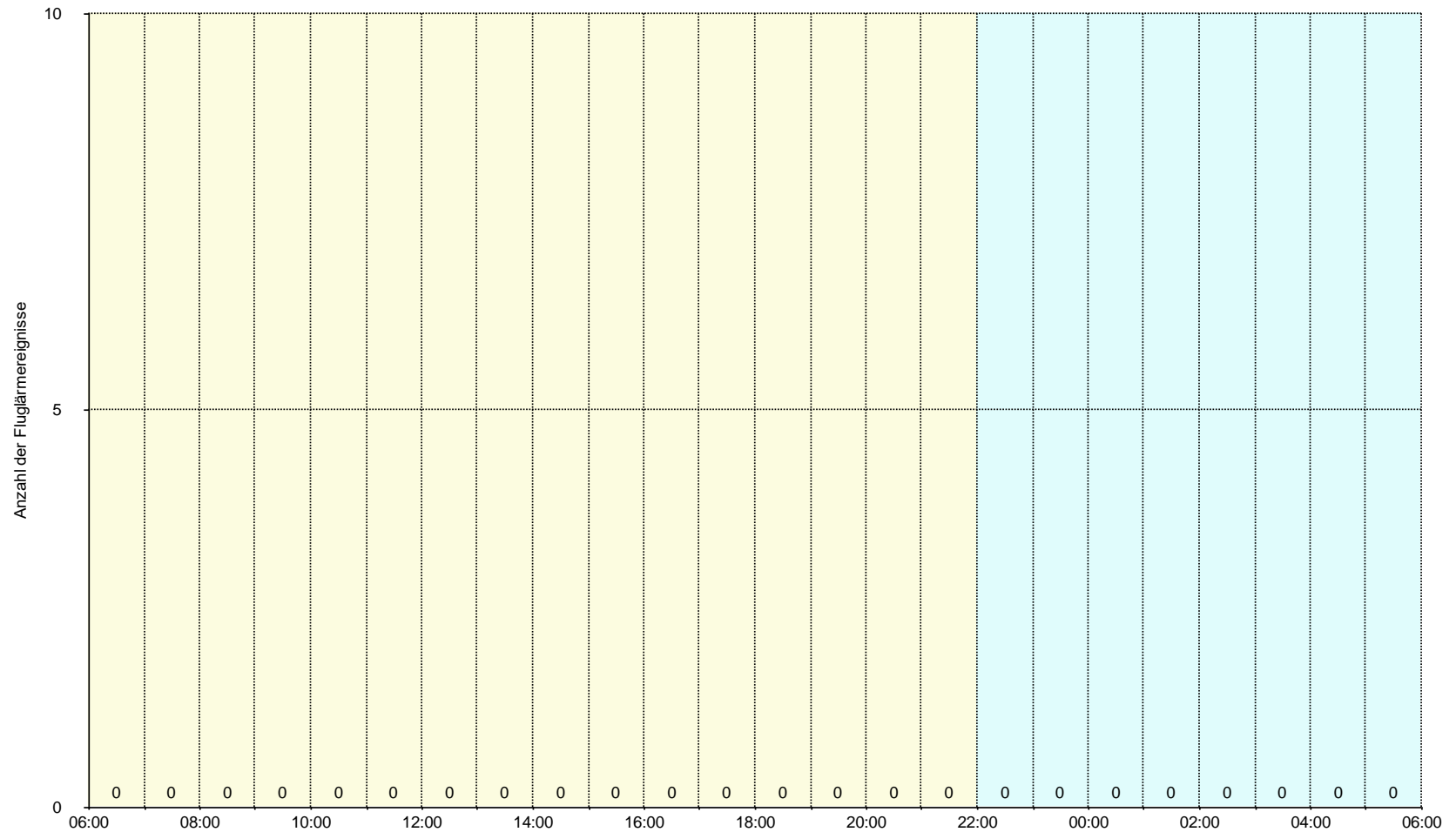
	Äquivalenter Dauerschalldruckpegel $L_{p,A,eq,FI,1h}$ [dB]																								
	06:00 - 06:59	07:00 - 07:59	08:00 - 08:59	09:00 - 09:59	10:00 - 10:59	11:00 - 11:59	12:00 - 12:59	13:00 - 13:59	14:00 - 14:59	15:00 - 15:59	16:00 - 16:59	17:00 - 17:59	18:00 - 18:59	19:00 - 19:59	20:00 - 20:59	21:00 - 21:59	22:00 - 22:59	23:00 - 23:59	00:00 - 00:59	01:00 - 01:59	02:00 - 02:59	03:00 - 03:59	04:00 - 04:59	05:00 - 05:59	
01.08.2024																									
02.08.2024																									
03.08.2024																									
04.08.2024																									
05.08.2024																									
06.08.2024																									
07.08.2024																									
08.08.2024																									
09.08.2024																									
10.08.2024																									
11.08.2024																									
12.08.2024																									
13.08.2024																									
14.08.2024																									
15.08.2024																									
16.08.2024																									
17.08.2024																									
18.08.2024																									
19.08.2024																									
20.08.2024																									
21.08.2024																									
22.08.2024																									
23.08.2024																									
24.08.2024																									
25.08.2024																									
26.08.2024																									
27.08.2024																									
28.08.2024																									
29.08.2024																									
30.08.2024																									
31.08.2024																									
Stundenbezogener Monatsmittelwert																									

## 7.2 $L_{p,A,eq,FI,1h}$ Standort 2 - Keitum/Sylt-Ost, Park & Ride Parkplatz

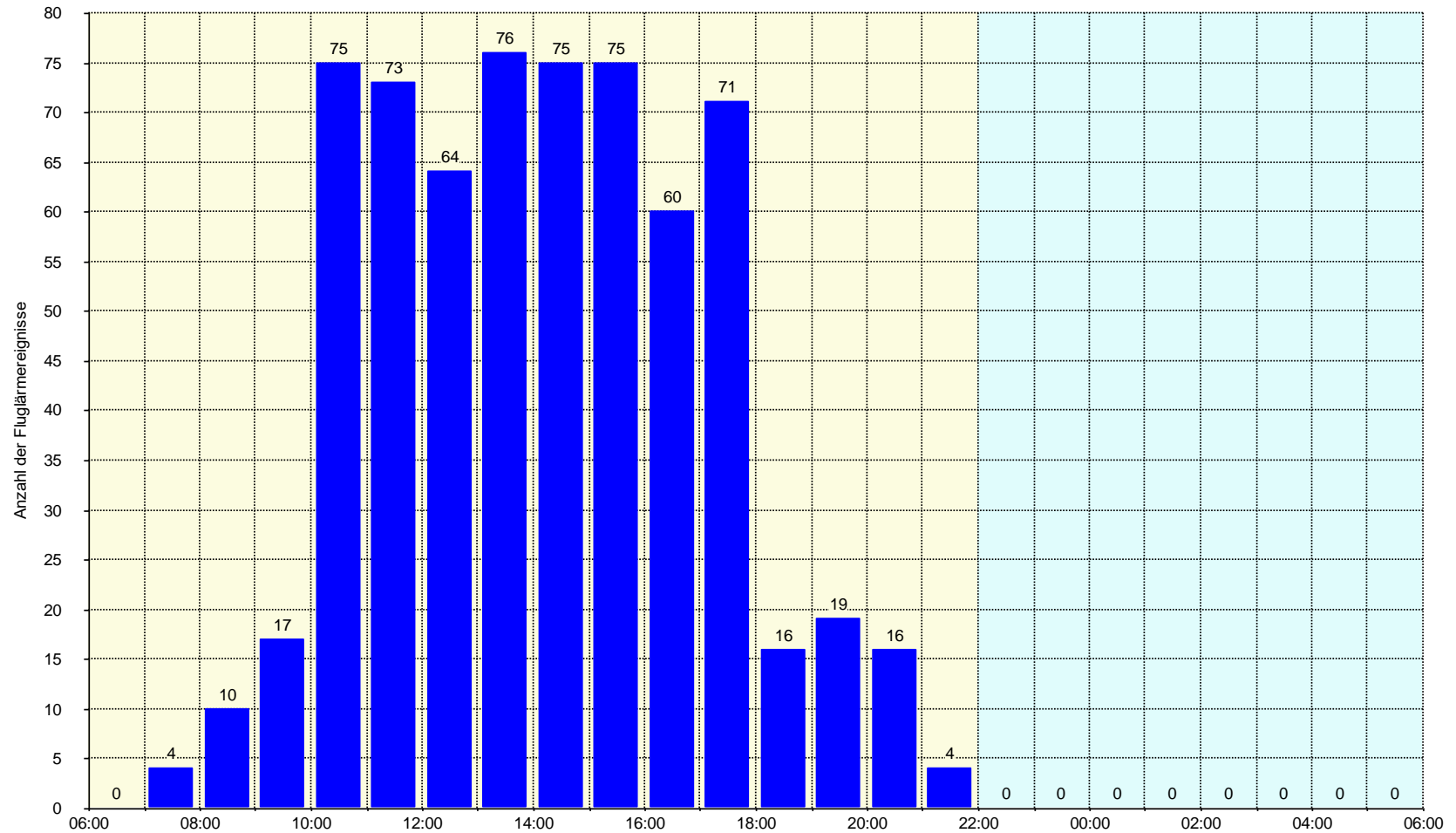
	Äquivalenter Dauerschalldruckpegel $L_{p,A,eq,FI,1h}$ [dB]																								
	06:00 - 06:59	07:00 - 07:59	08:00 - 08:59	09:00 - 09:59	10:00 - 10:59	11:00 - 11:59	12:00 - 12:59	13:00 - 13:59	14:00 - 14:59	15:00 - 15:59	16:00 - 16:59	17:00 - 17:59	18:00 - 18:59	19:00 - 19:59	20:00 - 20:59	21:00 - 21:59	22:00 - 22:59	23:00 - 23:59	00:00 - 00:59	01:00 - 01:59	02:00 - 02:59	03:00 - 03:59	04:00 - 04:59	05:00 - 05:59	
01.08.2024					48.4	54.9	55.4	50.0	57.4	59.9		57.8	55.1	47.1	57.0										
02.08.2024					49.4	55.2	46.3	47.9	51.4	55.9	59.0	57.3			54.3										
03.08.2024				57.8	60.3	43.0	59.6	52.6	49.0		47.3	49.8	54.6												
04.08.2024					53.7	53.1	55.8	58.1	41.0	55.5	57.5	58.6	39.0	56.9	56.1										
05.08.2024				51.8	53.8	53.4	52.9	59.3	43.0	42.2	49.5	48.5		53.3	56.3										
06.08.2024		45.4	50.1	53.5	46.8	47.2	52.0	48.1	50.1	55.7	53.4	39.8	45.8	53.4											
07.08.2024					55.4	55.1	51.1	51.0				57.8		44.2	54.1										
08.08.2024					49.7	56.9	48.4	53.8	60.9	47.4	55.7	55.5	39.3	54.8											
09.08.2024						55.8	46.9	52.2	50.3	58.1	54.5	53.9	44.9	45.3	57.2										
10.08.2024			58.5	58.2	44.1	39.7	56.7	54.8		51.4	53.4	53.7													
11.08.2024				53.5	47.5	50.9	54.3	53.8	50.7	57.4	50.1	57.3	53.3	50.2		56.5									
12.08.2024					56.0		51.4	51.3	59.4	53.0	47.9	49.5			56.8										
13.08.2024			49.3		37.5	56.7		50.2	49.7	53.7	48.5	51.5			55.6										
14.08.2024				56.8	46.0	52.5	38.5					39.0	57.3			57.1									
15.08.2024		40.1						49.0		58.1	57.8	47.0	55.4	55.6											
16.08.2024				54.6	51.5	51.7	54.6	41.8	56.0	59.1	39.2	53.3	56.4		55.7										
17.08.2024			58.1	57.7	52.9	56.2	54.6	52.2	55.4	46.1	53.8	54.6													
18.08.2024				52.6	51.6	43.8	57.4	56.7	56.2	51.3	54.2	57.6			55.3										
19.08.2024		42.0			54.6	51.0	55.2	56.5	38.7			51.8			52.8										
20.08.2024					43.5	53.8	44.4	43.0		42.2	46.2	47.4		57.0											
21.08.2024			55.5		57.8	52.9		50.3	44.6			59.2			55.8										
22.08.2024						54.4				60.4	51.9	56.8	51.0	56.4	58.2										
23.08.2024										64.8		56.4			56.1										
24.08.2024				60.1	59.3		56.7	56.4	50.4	48.7		46.9	51.3												
25.08.2024			53.4		55.3		56.5	40.8	41.5	53.1		58.1			55.9	57.8									
26.08.2024			40.1	43.0	52.3			54.8	59.5					53.9											
27.08.2024					45.4	50.8	47.3	47.3	44.0	43.0	49.9			55.5											
28.08.2024		40.7		56.6	49.8	47.3	56.2	45.3	51.6	44.3	44.9	51.9	56.2		54.9										
29.08.2024					49.5	50.6			56.5	54.3				55.4	56.6										
30.08.2024							50.2	45.3	36.4	59.6	48.4	58.1	51.7	54.2											
31.08.2024			56.4	57.1	59.4	46.2	52.1	58.8	54.3	52.5	53.7	56.5													
Stundenbezogener Monatsmittelwert		33.7	49.2	52.4	53.3	52.0	53.1	53.0	53.2	55.6	52.4	54.3	49.9	51.0	53.0	48.2									

## 8 Anzahl der Fluggeräuscheignisse im Monat August pro Tagesstunde

### 8.1 Anzahl der Fluggeräuscheignisse Standort 1 - Wenningstedt, Dünenstraße 17



## 8.2 Anzahl der Fluggeräuschereignisse Standort 2 - Keitum/Sylt-Ost, Park & Ride Parkplatz



## 9 Meteorologische Angaben am Standort 1 – Wenningstedt, Dünenstraße 17

Datum	Windgeschwindigkeit [ms <sup>-1</sup> ]			Windrichtung mittel [°]	Lufttemperatur mittel [°C]	Luftfeuchtigkeit mittel [%]	Luftdruck mittel [hPa]	Regen [Ja/Nein]
	min.	max.	mittel					
01.08.2024								
02.08.2024								
03.08.2024								
04.08.2024								
05.08.2024								
06.08.2024								
07.08.2024								
08.08.2024								
09.08.2024								
10.08.2024								
11.08.2024								
12.08.2024								
13.08.2024								
14.08.2024								
15.08.2024								
16.08.2024								
17.08.2024								
18.08.2024								
19.08.2024								
20.08.2024								
21.08.2024								
22.08.2024								
23.08.2024								
24.08.2024								
25.08.2024								
26.08.2024								
27.08.2024								
28.08.2024								
29.08.2024								
30.08.2024								
31.08.2024								

## 10 Äquivalente Dauerschallpegel im Vergleich zu Vormonaten

### 10.1 $L_{p,A,eq,T}$ und $L_{p,A,eq,FI,T}$ im Monatsvergleich Standort 1 - Wenningstedt, Dünenstraße 17

	Monatsmittelwerte Dauerschallpegel Gesamtgeräusch			Monatsmittelwerte Dauerschallpegel Fluggeräusch		
	$L_{p,A,eq,(24h)}$ 06:00-05:59 [dB]	$L_{p,A,eq,Tag}$ 06:00-21:59 [dB]	$L_{p,A,eq,Nacht}$ 22:00-05:59 [dB]	$L_{p,A,eq,FI,(24h)}$ 06:00-05:59 [dB]	$L_{p,A,eq,FI,Tag}$ 06:00-21:59 [dB]	$L_{p,A,eq,FI,Nacht}$ 22:00-05:59 [dB]
Januar 2024	67.5	66.9	68.5	37.3	39.1	
Februar 2024	64.4	63.6	65.7	36.2	38.0	
März 2024	58.0	58.9	55.4	40.8	42.5	
April 2024	61.1	61.4	60.6	43.2	44.9	
Mai 2024	57.7	59.0	52.3	45.6	47.2	
Juni 2024						
Juli 2024						
August 2024						
September 2024						
Oktober 2024						
November 2024						
Dezember 2024						

### 10.2 $L_{p,A,eq,T}$ und $L_{p,A,eq,FI,T}$ im Monatsvergleich Standort 2 - Keitum/Sylt-Ost, Park & Ride Parkplatz

	Monatsmittelwerte Dauerschallpegel Gesamtgeräusch			Monatsmittelwerte Dauerschallpegel Fluggeräusch		
	$L_{p,A,eq,(24h)}$ 06:00-05:59 [dB]	$L_{p,A,eq,Tag}$ 06:00-21:59 [dB]	$L_{p,A,eq,Nacht}$ 22:00-05:59 [dB]	$L_{p,A,eq,FI,(24h)}$ 06:00-05:59 [dB]	$L_{p,A,eq,FI,Tag}$ 06:00-21:59 [dB]	$L_{p,A,eq,FI,Nacht}$ 22:00-05:59 [dB]
Januar 2024	68.1	66.5	70.2	41.1	42.8	
Februar 2024	65.3	63.9	67.2	41.5	43.3	
März 2024	58.9	60.1	54.3	45.4	47.1	
April 2024	61.8	62.3	60.6	47.1	48.8	30.5
Mai 2024	57.9	59.3	52.1	49.2	50.9	
Juni 2024	59.2	60.4	55.1	49.8	51.5	
Juli 2024	63.2	64.5	57.7	49.0	50.7	
August 2024	62.1	63.4	57.0	50.3	52.0	
September 2024						
Oktober 2024						
November 2024						
Dezember 2024						