

# FLUGLÄRM-MESSSTATION VERKEHRSFLUGHAFEN SYLT

Messergebnisse für die Standorte  
Wenningstedt, Dünenstraße 17 und  
Keitum/Sylt-Ost, Park & Ride Parkplatz

Dezember 2024

## IMPRESSUM

Herausgeber: Flughafen Sylt GmbH  
Flughafenstraße 1  
25980 Sylt/OT Tinnum

Bearbeitung: ACCON GmbH  
Gewerbering 5  
86926 Greifenberg  
[www.accon.de](http://www.accon.de)



© 2024

Nachdruck und Wiedergabe nur mit Genehmigung des Herausgebers

## INHALT

<b>1</b>	<b>Begriffe (gemäß DIN 45643, 2011-02).....</b>	<b>4</b>
<b>2</b>	<b>Lageplan mit stationären Fluglärm-Messstationen .....</b>	<b>5</b>
<b>3</b>	<b>Messstellenstatistik .....</b>	<b>7</b>
3.1	<b>Statistik Standort 1 - Wenningstedt, Dünenstraße 17 .....</b>	<b>7</b>
3.2	<b>Statistik Standort 2 - Keitum/Sylt-Ost, Park &amp; Ride Parkplatz.....</b>	<b>9</b>
<b>4</b>	<b>Äquivalenter Dauerschallpegel <math>L_{p,A,eq,FI,Tag}</math> jedes Tages (Fluggeräusch).....</b>	<b>11</b>
4.1	<b><math>L_{p,A,eq,FI,Tag}</math> Standort 1 - Wenningstedt, Dünenstraße 17.....</b>	<b>11</b>
4.2	<b><math>L_{p,A,eq,FI,Tag}</math> Standort 2 - Keitum/Sylt-Ost, Park &amp; Ride Parkplatz .....</b>	<b>12</b>
<b>5</b>	<b>Äquivalenter Dauerschallpegel <math>L_{p,A,eq,FI,Nacht}</math> jeder Nacht (Fluggeräusch) .....</b>	<b>13</b>
5.1	<b><math>L_{p,A,eq,FI,Nacht}</math> Standort 1 - Wenningstedt, Dünenstraße 17 .....</b>	<b>13</b>
5.2	<b><math>L_{p,A,eq,FI,Nacht}</math> Standort 2 - Keitum/Sylt-Ost, Park &amp; Ride Parkplatz.....</b>	<b>13</b>
<b>6</b>	<b>Stundenbezogene äquivalente Dauerschallpegel <math>L_{p,A,eq,1h}</math> (Gesamtgeräusch) .....</b>	<b>14</b>
6.1	<b><math>L_{p,A,eq,1h}</math> Standort 1 - Wenningstedt, Dünenstraße 17.....</b>	<b>14</b>
6.2	<b><math>L_{p,A,eq,1h}</math> Standort 2 - Keitum/Sylt-Ost, Park &amp; Ride Parkplatz .....</b>	<b>15</b>
<b>7</b>	<b>Stundenbezogene äquivalente Dauerschallpegel <math>L_{p,A,eq,FI,1h}</math> (Fluggeräusch).....</b>	<b>16</b>
7.1	<b><math>L_{p,A,eq,FI,1h}</math> Standort 1 - Wenningstedt, Dünenstraße 17 .....</b>	<b>16</b>
7.2	<b><math>L_{p,A,eq,FI,1h}</math> Standort 2 - Keitum/Sylt-Ost, Park &amp; Ride Parkplatz.....</b>	<b>17</b>
<b>8</b>	<b>Anzahl der Fluggeräuscheignisse im Monat Dezember pro Tagesstunde.....</b>	<b>18</b>
8.1	<b>Anzahl der Fluggeräuscheignisse Standort 1 - Wenningstedt, Dünenstraße 17.....</b>	<b>18</b>
8.2	<b>Anzahl der Fluggeräuscheignisse Standort 2 - Keitum/Sylt-Ost, Park &amp; Ride Parkplatz.....</b>	<b>19</b>
<b>9</b>	<b>Meteorologische Angaben am Standort 1 – Wenningstedt, Dünenstraße 17.....</b>	<b>20</b>
<b>10</b>	<b>Äquivalente Dauerschallpegel im Vergleich zu Vormonaten .....</b>	<b>21</b>
10.1	<b><math>L_{p,A,eq,T}</math> und <math>L_{p,A,eq,FI,T}</math> im Monatsvergleich Standort 1 - Wenningstedt, Dünenstraße 17.....</b>	<b>21</b>
10.2	<b><math>L_{p,A,eq,T}</math> und <math>L_{p,A,eq,FI,T}</math> im Monatsvergleich Standort 2 - Keitum/Sylt-Ost, Park &amp; Ride Parkplatz.....</b>	<b>22</b>

## 1 Begriffe (gemäß DIN 45643, 2011-02)

### **A-bewerteter äquivalenter Dauerschalldruckpegel des Gesamtgeräusches $L_{p,A,eq,T}$**

10-facher dekadischer Logarithmus des über ein Zeitintervall T gemittelten Quadrates des Verhältnisses des A-bewerteten Schalldrucks zum Bezugsschalldruck von 20  $\mu$ Pa in Dezibel,

### **A-bewerteter äquivalenter Dauerschalldruckpegel des Fluggeräusches $L_{p,A,eq,FI,T}$**

Mittelungspegel, gebildet aus den A-bewerteten Einzelereignis-Schalldruckpegeln der in einem anzugebenden Zeitintervall T auftretenden Fluggeräusches,

### **AS-bewerteter Maximalschalldruckpegel $L_{p,AS,max,i}$**

Maximalwert des AS-bewerteten Schalldruckpegels des i-ten Einzelgeräuschereignisses,

### **Gesamtgeräusch**

Summe aller akustischen Immissionen in einer gegebenen Situation zu einer gegebenen Zeit, die sich in der Regel aus Geräuschen von mehreren Quellen zusammensetzt,

### **Fluggeräusch**

Von einem Luftfahrzeug während seines Betriebs vom Beginn des Startrollvorgangs bis zum Verlassen der Landebahn nach der Landung erzeugtes Geräusch,

### **Fluggeräusch-Ereignisse N1**

Anzahl der durch Klassifizierung oder Identifizierung ermittelten Einzelschallereignisse am Messort, die von Luftfahrzeugbewegungen erzeugt wurden, die dem Flugplatz zuzuordnen sind,

### **mittlerer AS-bewerteter Maximalschalldruckpegel $L_{max,AS,T}$**

Energetisch gemittelter AS-bewerteter Maximalschalldruckpegel, gemittelt über die Maximalschalldruckpegel, die in einem betrachteten Zeitintervall T anfallen.

## 2 Lageplan mit stationären Fluglärm-Messstationen





Messstation 1: Wenningstedt, Dünenstraße 17



Messstation 2: Keitum/Sylt-Ost, Park & Ride Parkplatz

### 3 Messstellenstatistik

#### 3.1 Statistik Standort 1 - Wenningstedt, Dünenstraße 17

Datum	Ereignisse				Verfügbarkeit			Gesamtgeräusch (Äquivalenter Dauerschalldruckpegel)			Fluggeräusch (Äquivalenter Dauerschalldruckpegel)		
	Anzahl Flugbewegungen		Anzahl Fluggeräusch- ereignisse		[%]		Ausfall	L <sub>p,A,eq,(24h)</sub> 06:00-05:59 h [dB]	L <sub>p,A,eq,Tag</sub> 06:00-21:59 h [dB]	L <sub>p,A,eq,Nacht</sub> 22:00-05:59 h [dB]	L <sub>p,A,eq,FI,(24h)</sub> 06:00-05:59 h [dB]	L <sub>p,A,eq,FI,Tag</sub> 06:00-21:59 h [dB]	L <sub>p,A,eq,FI,Nacht</sub> 22:00-05:59 h [dB]
	Tag	Nacht	Tag	Nacht	Tag	Nacht							
01.12.2024	8	0	0	0	0.0						36.2	38.0	
02.12.2024	2	0	0	0	0.0						36.3	38.1	
03.12.2024	0	0	0	0									
04.12.2024	0	0	0	0									
05.12.2024	1	0	0	0	0.0						30.5	32.3	
06.12.2024	2	0	0	0	0.0						29.9	31.7	
07.12.2024	1	0	0	0	0.0						31.8	33.6	
08.12.2024	2	0	0	0	0.0						31.5	33.2	
09.12.2024	1	0	0	0	0.0						30.5	32.3	
10.12.2024	1	0	0	0	0.0						31.8	33.6	
11.12.2024	2	0	0	0	0.0						32.8	34.6	
12.12.2024	2	0	0	0	0.0						34.8	36.6	
13.12.2024	3	0	0	0	0.0						30.1	31.9	
14.12.2024	4	0	0	0	0.0						37.3	39.0	
15.12.2024	4	0	0	0	0.0						36.9	38.7	
16.12.2024	0	0	0	0									
17.12.2024	4	0	0	0	0.0						35.2	37.0	
18.12.2024	1	0	0	0	0.0						30.5	32.3	
19.12.2024	4	0	0	0	0.0						38.2	39.9	
20.12.2024	6	0	0	0	0.0						41.9	43.6	
21.12.2024	4	0	0	0	0.0						40.8	42.6	
22.12.2024	2	0	0	0	0.0						40.6	42.4	
23.12.2024	2	0	0	0	0.0						36.4	38.2	
24.12.2024	0	0	0	0									
25.12.2024	0	0	0	0									

Die Messanlage 1 hat im Monat Dezember 2024 keine Geräusche registriert. Entsprechend ist eine Ausweisung des Gesamtgeräusches nicht möglich. Die ausgewiesenen Fluggeräusche wurden für jeden Kalendertag für die nach Flugbuch verkehrten Flugzeugmuster rechnerisch ermittelt. Hierzu wurden statistische Überflugpegel aus Messungen der letzten Jahre herangezogen.

Datum	Ereignisse				Verfügbarkeit			Gesamtgeräusch (Äquivalenter Dauerschalldruckpegel)			Fluggeräusch (Äquivalenter Dauerschalldruckpegel)		
	Anzahl Flugbewegungen		Anzahl Fluggeräusch- ereignisse		[%]		Ausfall	L <sub>p,A,eq,(24h)</sub> 06:00-05:59 h [dB]	L <sub>p,A,eq,Tag</sub> 06:00-21:59 h [dB]	L <sub>p,A,eq,Nacht</sub> 22:00-05:59 h [dB]	L <sub>p,A,eq,FI,(24h)</sub> 06:00-05:59 h [dB]	L <sub>p,A,eq,FI,Tag</sub> 06:00-21:59 h [dB]	L <sub>p,A,eq,FI,Nacht</sub> 22:00-05:59 h [dB]
	Tag	Nacht	Tag	Nacht	Tag	Nacht							
26.12.2024	0	0	0	0									
27.12.2024	6	0	0	0	0.0						36.2	38.0	
28.12.2024	0	0	0	0									
29.12.2024	5	0	0	0	0.0						41.6	43.3	
30.12.2024	5	0	0	0	0.0						38.0	39.7	
31.12.2024	1	0	0	0	0.0						30.2	32.0	
<b>Summenwerte</b>	<b>73</b>	<b>0</b>	<b>0</b>	<b>0</b>	<b>0.0</b>						<b>36.2</b>	<b>38.0</b>	

Eine von 100 % abweichende Verfügbarkeit erfasster Fluglärmereignisse ergibt sich durch „technischen oder wetterbedingtem Ausfall“ (was entsprechend vermerkt wird) oder durch messtechnisch nicht erfasster Flugbewegungen, was i. d. R. bei 1 - motorigen Flugzeugen und Hubschraubern auftreten kann, wenn der An - und Abflug im Bereich der Messstationen nicht entlang der „Centerline“ erfolgt.

T = Technischer Ausfall; W = Wetterbedingter Ausfall



### 3.2 Statistik Standort 2 - Keitum/Sylt-Ost, Park & Ride Parkplatz

Datum	Ereignisse				Verfügbarkeit			Gesamtgeräusch (Äquivalenter Dauerschalldruckpegel)			Fluggeräusch (Äquivalenter Dauerschalldruckpegel)		
	Anzahl Flugbewegungen		Anzahl Fluggeräusch- ereignisse		[%]		Ausfall	L <sub>p,A,eq,(24h)</sub> 06:00-05:59 h [dB]	L <sub>p,A,eq,Tag</sub> 06:00-21:59 h [dB]	L <sub>p,A,eq,Nacht</sub> 22:00-05:59 h [dB]	L <sub>p,A,eq,Fl,(24h)</sub> 06:00-05:59 h [dB]	L <sub>p,A,eq,Fl,Tag</sub> 06:00-21:59 h [dB]	L <sub>p,A,eq,Fl,Nacht</sub> 22:00-05:59 h [dB]
	Tag	Nacht	Tag	Nacht	Tag	Nacht							
01.12.2024	9	0	9	0	100.0			57.2	57.1	57.4	43.4	45.2	
02.12.2024	2	0	2	0	100.0			59.7	61.4	45.5	40.4	42.2	
03.12.2024	1	0	1	0	100.0			57.2	58.7	48.8	35.3	37.0	
04.12.2024	0	0	0	0				56.9	58.4	49.3			
05.12.2024	1	0	1	0	100.0			65.3	66.6	59.8	33.8	35.5	
06.12.2024	7	0	7	0	100.0			57.1	58.6	49.4	44.5	46.2	
07.12.2024	1	0	1	0	100.0			56.9	58.3	50.0	33.8	35.6	
08.12.2024	4	0	4	0	100.0			56.0	55.6	56.6	43.0	44.7	
09.12.2024	2	0	2	0	100.0			58.7	60.1	52.4	35.4	37.2	
10.12.2024	1	0	1	0	100.0			56.0	57.6	47.5	34.4	36.1	
11.12.2024	2	0	2	0	100.0			57.1	58.6	49.5	38.8	40.5	
12.12.2024	1	0	1	0	100.0			56.1	57.6	47.7	36.7	38.4	
13.12.2024	3	0	3	0	100.0			56.9	58.0	52.8	38.0	39.7	
14.12.2024	4	0	4	0	100.0			58.5	59.9	52.5	42.6	44.3	
15.12.2024	3	0	3	0	100.0			64.1	60.3	67.4	44.0	45.8	
16.12.2024	1	0	1	0	100.0			65.0	65.8	62.7	40.0	41.8	
17.12.2024	4	0	4	0	100.0			61.4	58.2	64.5	42.8	44.6	
18.12.2024	0	0	0	0				72.1	73.8	57.0			
19.12.2024	6	0	6	0	100.0			65.9	65.6	66.6	47.9	49.6	
20.12.2024	8	0	8	0	100.0			64.3	61.4	67.2	46.4	48.1	
21.12.2024	7	0	7	0	100.0			68.8	70.3	60.5	50.0	51.8	
22.12.2024	3	0	3	0	100.0			60.7	58.9	63.0	43.7	45.5	
23.12.2024	1	0	1	0	100.0			61.7	63.4	47.6	37.3	39.1	
24.12.2024	0	0	0	0				60.0	61.2	55.3			
25.12.2024	0	0	0	0				53.9	55.1	49.1			
26.12.2024	0	0	0	0				54.5	55.9	47.9			
27.12.2024	18	0	18	0	100.0			57.7	59.3	48.5	50.7	52.5	

Datum	Ereignisse				Verfügbarkeit			Gesamtgeräusch (Äquivalenter Dauerschalldruckpegel)			Fluggeräusch (Äquivalenter Dauerschalldruckpegel)		
	Anzahl Flugbewegungen		Anzahl Fluggeräusch- ereignisse		[%]		Ausfall	L <sub>p,A,eq,(24h)</sub> 06:00-05:59 h [dB]	L <sub>p,A,eq,Tag</sub> 06:00-21:59 h [dB]	L <sub>p,A,eq,Nacht</sub> 22:00-05:59 h [dB]	L <sub>p,A,eq,Fl,(24h)</sub> 06:00-05:59 h [dB]	L <sub>p,A,eq,Fl,Tag</sub> 06:00-21:59 h [dB]	L <sub>p,A,eq,Fl,Nacht</sub> 22:00-05:59 h [dB]
	Tag	Nacht	Tag	Nacht	Tag	Nacht							
<b>28.12.2024</b>	7	0	7	0	100.0			57.7	59.0	52.1	47.3	49.1	
<b>29.12.2024</b>	6	0	6	0	100.0			65.3	62.2	68.3	45.3	47.1	
<b>30.12.2024</b>	3	0	3	0	100.0			70.1	71.5	64.6	46.5	48.2	
<b>31.12.2024</b>	2	0	2	0	100.0			77.4 <sup>x</sup>	76.8	80.7 <sup>x</sup>	45.8	46.3	
<b>Summenwerte</b>	<b>107</b>	<b>0</b>	<b>107</b>	<b>0</b>	<b>100.0</b>			<b>66.0 <sup>x</sup></b>	<b>66.2</b>	<b>67.0 <sup>x</sup></b>	<b>43.6</b>	<b>45.3</b>	<b>0.0</b>

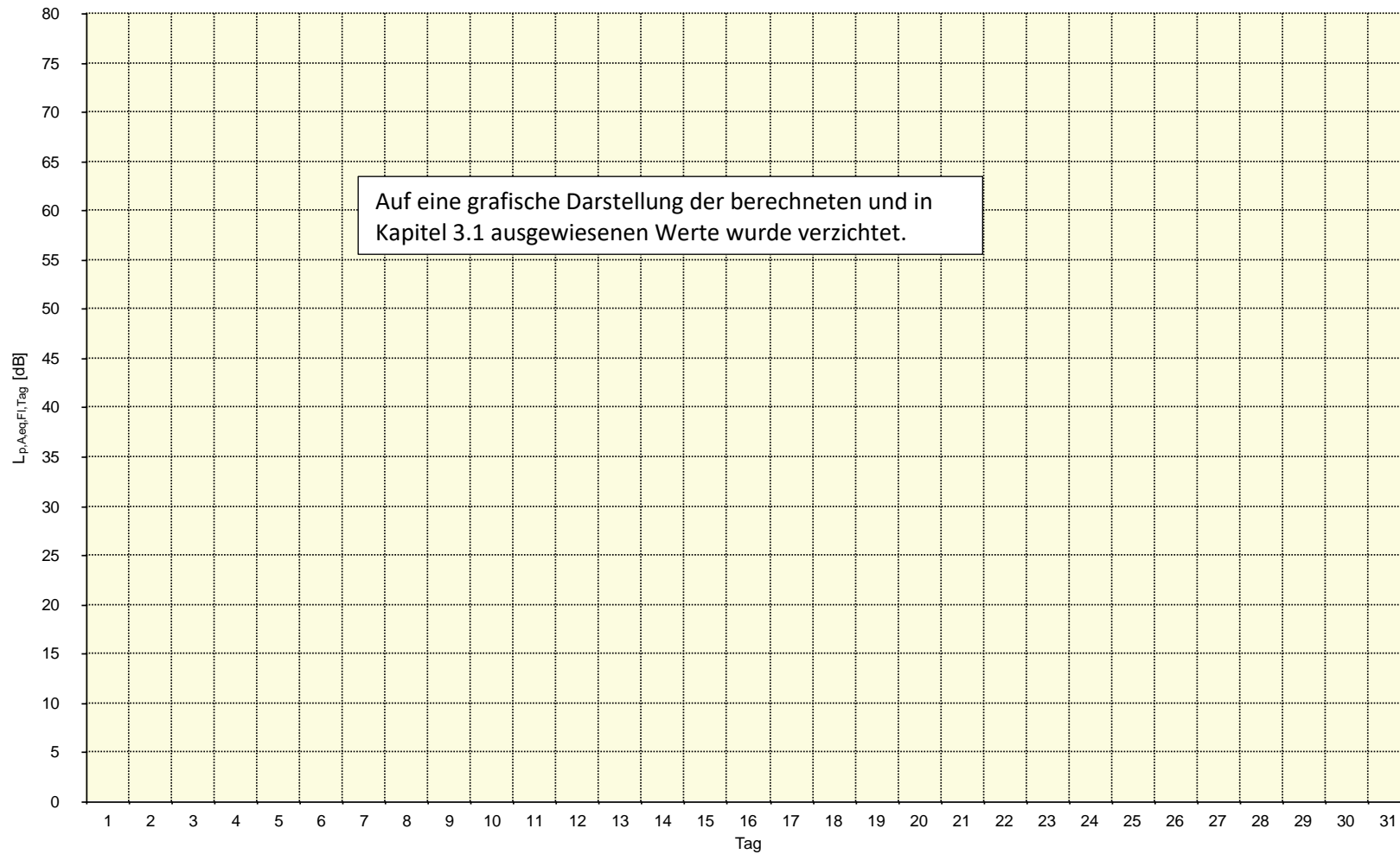
Eine von 100 % abweichende Verfügbarkeit erfasster Fluglärmereignisse ergibt sich durch „technischen oder wetterbedingtem Ausfall“ (was entsprechend vermerkt wird) oder durch messtechnisch nicht erfasster Flugbewegungen, was i. d. R. bei 1 - motorigen Flugzeugen und Hubschraubern auftreten kann, wenn der An - und Abflug im Bereich der Messstationen nicht entlang der „Centerline“ erfolgt.

<sup>x</sup> Der Wert ist nicht aus dem ganzen Intervall ausgerechnet.

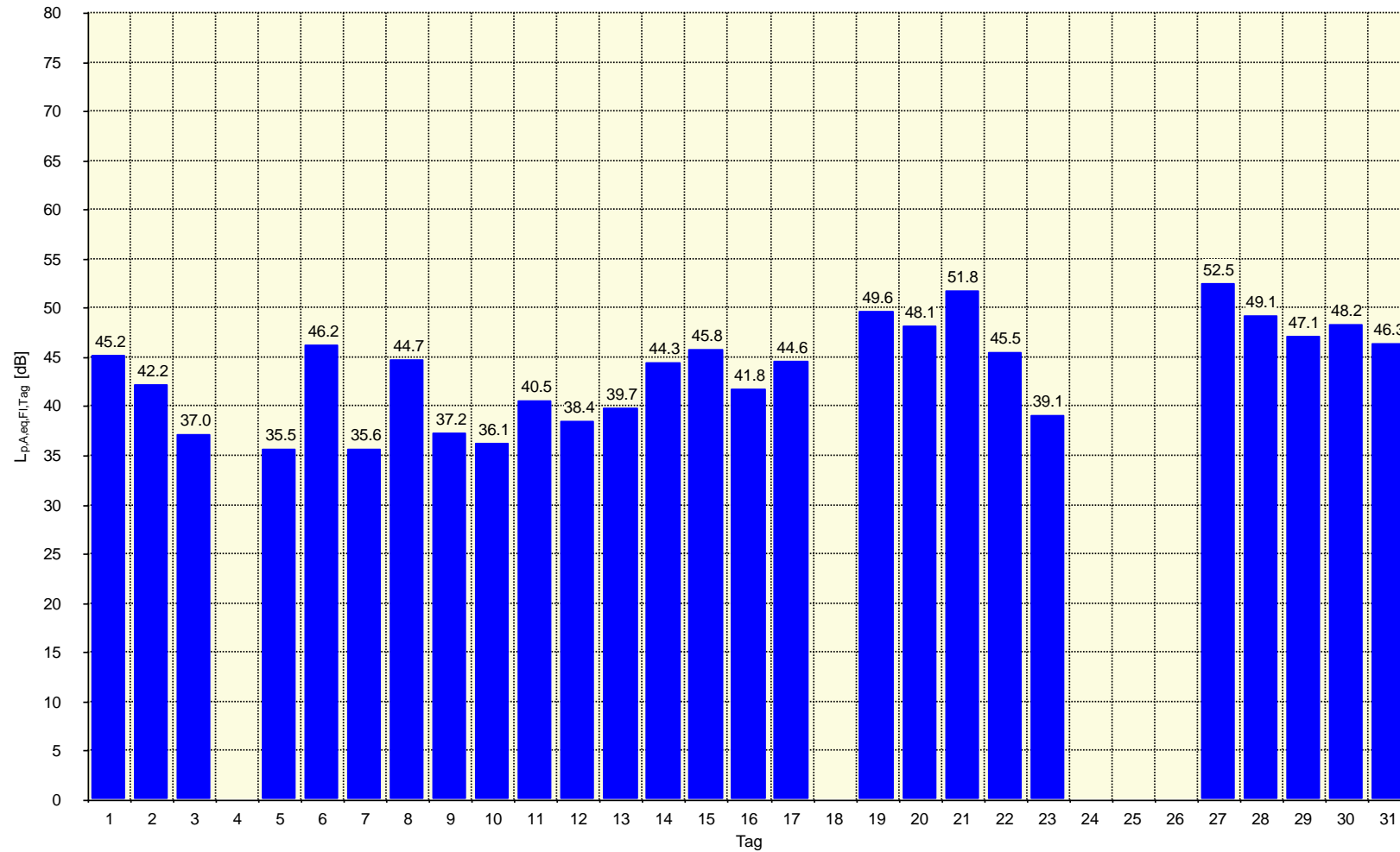
T = Technischer Ausfall; W = Wetterbedingter Ausfall

## 4 Äquivalenter Dauerschallpegel $L_{p,A,eq,FI,Tag}$ jedes Tages (Fluggeräusch)

### 4.1 $L_{p,A,eq,FI,Tag}$ Standort 1 - Wenningstedt, Dünenstraße 17



## 4.2 $L_{p,A,eq,FI,Tag}$ Standort 2 - Keitum/Sylt-Ost, Park & Ride Parkplatz



## **5 Äquivalenter Dauerschallpegel $L_{p,A,eq,FI,Nacht}$ jeder Nacht (Fluggeräusch)**

### **5.1 $L_{p,A,eq,FI,Nacht}$ Standort 1 - Wenningstedt, Dünenstraße 17**

Im Dezember 2024 wurden keine Nachtflüge registriert!

### **5.2 $L_{p,A,eq,FI,Nacht}$ Standort 2 - Keitum/Sylt-Ost, Park & Ride Parkplatz**

Im Dezember 2024 wurden keine Nachtflüge registriert!

## 6 Stundenbezogene äquivalente Dauerschallpegel $L_{p,A,eq,1h}$ (Gesamtgeräusch)

### 6.1 $L_{p,A,eq,1h}$ Standort 1 - Wenningstedt, Dünenstraße 17

	Äquivalenter Dauerschalldruckpegel $L_{p,A,eq,1h}$ [dB]																								
	06:00 - 06:59	07:00 - 07:59	08:00 - 08:59	09:00 - 09:59	10:00 - 10:59	11:00 - 11:59	12:00 - 12:59	13:00 - 13:59	14:00 - 14:59	15:00 - 15:59	16:00 - 16:59	17:00 - 17:59	18:00 - 18:59	19:00 - 19:59	20:00 - 20:59	21:00 - 21:59	22:00 - 22:59	23:00 - 23:59	00:00 - 00:59	01:00 - 01:59	02:00 - 02:59	03:00 - 03:59	04:00 - 04:59	05:00 - 05:59	
01.12.2024																									
02.12.2024																									
03.12.2024																									
04.12.2024																									
05.12.2024																									
06.12.2024																									
07.12.2024																									
08.12.2024																									
09.12.2024																									
10.12.2024																									
11.12.2024																									
12.12.2024																									
13.12.2024																									
14.12.2024																									
15.12.2024																									
16.12.2024																									
17.12.2024																									
18.12.2024																									
19.12.2024																									
20.12.2024																									
21.12.2024																									
22.12.2024																									
23.12.2024																									
24.12.2024																									
25.12.2024																									
26.12.2024																									
27.12.2024																									
28.12.2024																									
29.12.2024																									
30.12.2024																									
31.12.2024																									
Stundenbezogener Monatsmittelwert																									

Die Messanlage 1 hat im Monat Dezember 2024 keine Geräusche registriert. Entsprechend ist eine Ausweisung des Gesamtgeräusches nicht möglich. Die ausgewiesenen Fluggeräusche wurden für jeden Kalendertag für die nach Flugbuch verkehrten Flugzeugmuster rechnerisch ermittelt. Hierzu wurden statistische Überflugpegel aus Messungen der letzten Jahre herangezogen.

× Der Wert ist nicht aus dem ganzen Intervall ausgerechnet.

## 6.2 L<sub>p,A,eq,1h</sub> Standort 2 - Keitum/Sylt-Ost, Park & Ride Parkplatz

	Äquivalenter Dauerschalldruckpegel L <sub>p,A,eq,1h</sub> [dB]																							
	06:00 - 06:59	07:00 - 07:59	08:00 - 08:59	09:00 - 09:59	10:00 - 10:59	11:00 - 11:59	12:00 - 12:59	13:00 - 13:59	14:00 - 14:59	15:00 - 15:59	16:00 - 16:59	17:00 - 17:59	18:00 - 18:59	19:00 - 19:59	20:00 - 20:59	21:00 - 21:59	22:00 - 22:59	23:00 - 23:59	00:00 - 00:59	01:00 - 01:59	02:00 - 02:59	03:00 - 03:59	04:00 - 04:59	05:00 - 05:59
01.12.2024	50.7	51.8	53.6	55.3	55.8	58.7	57.9	58.6	58.7	59.1	57.2	57.0	57.1	56.3	59.2	57.6	56.1	58.5	56.3	56.4	57.1	57.0	59.0	58.0
02.12.2024	60.2	62.6	64.4	63.9	63.5	64.4	63.1	61.5	61.0	61.0	61.0	60.0	55.6	53.7	52.0	48.8	47.8	45.2	45.4	42.5	43.3	43.1	42.8	48.9
03.12.2024	54.1	57.8	58.8	59.9	60.8	59.5	59.7	60.5	61.0	60.5	59.8	58.3	56.4	54.7	53.7	51.8	51.2	51.2	49.8	47.0	45.8	43.3	44.5	50.5
04.12.2024	58.4	58.6	60.2	59.9	63.2	59.4	59.5	58.3	59.0	58.7	57.7	56.0	53.5	51.0	50.7	50.4	48.0	44.8	45.9	46.2	47.8	48.2	50.8	54.1
05.12.2024	59.7	62.1	64.4	65.4	65.1	65.5	66.5	68.3	70.2	68.8	67.1	66.2	66.0	67.6	67.5	65.9	62.9	61.9	59.3	60.1	59.6	57.9	55.7	55.0
06.12.2024	55.7	58.0	60.0	59.9	60.5	60.2	60.5	59.2	59.6	58.7	57.7	59.2	55.1	53.0	52.5	58.1	53.2	48.4	45.9	44.3	46.6	49.1	50.7	50.5
07.12.2024	53.6	56.4	57.1	59.5	61.3	61.5	62.3	60.7	59.4	58.4	56.9	55.1	53.3	52.4	54.9	52.4	48.7	49.2	44.8	56.9	42.6	40.3	46.0	47.7
08.12.2024	48.4	50.4	52.1	54.8	54.8	57.5	56.9	57.9	55.7	56.3	55.8	55.2	55.0	56.1	55.4	58.2	55.6	54.5	54.1	56.0	59.7	58.7	54.6	56.3
09.12.2024	57.1	59.4	60.4	61.1	62.4	62.1	60.9	60.4	60.3	61.4	60.8	60.6	59.2	57.2	56.1	54.5	55.8	54.4	51.1	49.6	51.2	51.6	50.5	50.4
10.12.2024	54.4	57.1	58.0	58.3	58.8	58.5	62.1	58.5	59.3	58.9	57.5	56.4	54.6	52.6	50.4	49.8	49.8	49.1	45.9	43.4	45.9	45.2	48.6	48.1
11.12.2024	54.2	57.0	60.3	58.4	59.2	60.1	61.0	61.0	61.6	60.0	59.2	57.0	56.4	53.8	52.3	51.7	50.9	52.6	49.9	46.7	46.4	47.9	48.9	49.1
12.12.2024	53.5	56.2	57.8	58.4	59.1	62.2	59.2	59.1	58.8	59.0	57.0	56.1	54.5	53.9	51.4	49.7	49.4	49.9	45.6	43.2	43.6	40.0	43.1	52.4
13.12.2024	54.5	59.3	58.9	59.0	60.5	59.9	59.9	59.3	59.1	58.7	56.9	56.0	54.6	54.0	53.8	54.8	53.9	51.1	50.5	50.6	51.1	51.5	54.4	55.9
14.12.2024	62.9	63.7	63.1	62.1	60.1	58.9	60.7	58.3	58.0	58.0	57.0	56.3	56.0	57.6	56.2	57.3	53.7	54.6	53.3	52.7	52.9	48.9	51.7	49.7
15.12.2024	53.9	49.9	53.9	56.6	61.0	62.0	60.1	60.7	58.9	59.6	58.8	56.3	59.5	62.2	63.5	65.5	66.2	67.2	69.1	68.1	69.3	66.9	66.2	64.4
16.12.2024	64.7	65.9	66.3	65.6	65.3	64.3	64.9	66.9	66.7	66.4	67.6	65.2	64.7	65.3	64.7	67.0	64.8	63.8	65.2	62.8	61.7	61.3	59.5	56.5
17.12.2024	56.4	59.0	58.2	58.4	58.8	59.5	59.6	59.9	59.0	58.9	58.0	56.8	58.7	57.0	53.4	54.0	51.7	57.3	60.3	58.1	61.9	67.0	68.6	68.2
18.12.2024	68.5	70.9	72.0	72.3	74.6	76.8	76.5	76.9	76.4	77.2	75.2	72.4	69.6	62.1	61.0	58.4	57.6	58.0	55.0	53.9	46.8	45.7	54.3	62.8
19.12.2024	71.8	73.0	66.5	61.9	60.2	60.7	61.6	60.8	60.7	62.6	61.2	60.5	61.1	60.5	62.0	62.7	66.7	67.5	67.0	68.1	66.5	65.0	65.5	65.3
20.12.2024	62.3	63.6	64.4	64.6	60.0	62.7	63.7	60.3	59.4	60.9	58.6	57.7	57.4	56.8	59.5	59.2	65.3	69.8	68.5	68.5	70.1	66.2	57.0	53.8
21.12.2024	50.1	54.0	57.1	62.2	63.7	65.8	68.8	70.8	71.8	74.0	76.2	76.1	70.9	66.3	62.9	57.9	56.7	63.6	53.9	60.8	58.6	58.8	63.8	59.6
22.12.2024	47.4	60.9	63.1	56.7	57.9	61.2	58.3	58.9	60.4	61.4	59.9	58.6	55.4	54.6	54.4	54.1	56.2	56.2	62.2	62.5	60.5	61.7	65.6	67.2
23.12.2024	66.4	67.7	67.8	66.8	64.1	62.4	63.7	62.1	62.2	62.1	60.5	57.8	54.8	53.7	52.2	50.4	48.6	46.8	44.2	41.7	40.4	38.5	39.0	54.3
24.12.2024	54.2	52.8	55.2	56.5	58.2	58.4	58.7	59.8	63.0	64.9	63.5	65.0	63.0	60.5	63.1	61.0	61.8	58.2	54.4	51.3	44.4	43.9	46.1	45.8
25.12.2024	49.7	48.8	52.9	53.6	54.8	56.0	56.8	57.1	57.3	56.8	56.3	55.7	55.1	55.5	54.2	51.5	52.4	52.2	50.8	46.4	46.6	45.3	44.6	45.4
26.12.2024	46.6	49.8	52.9	55.2	56.5	57.4	57.9	58.3	58.1	58.3	57.1	56.5	54.1	55.9	52.6	52.5	52.5	49.9	47.5	45.8	41.1	45.1	41.5	48.1
27.12.2024	51.3	53.5	56.6	58.2	59.8	60.2	62.0	62.0	61.8	61.6	61.3	59.7	57.0	57.2	55.2	52.7	53.5	50.4	47.1	46.0	45.6	43.6	42.6	47.8
28.12.2024	50.3	53.7	56.0	58.2	60.3	60.2	60.8	60.6	61.5	61.7	59.6	58.4	60.8	57.3	55.8	54.6	53.8	52.3	52.1	52.6	52.4	51.8	50.5	50.2
29.12.2024	49.2	51.7	54.8	57.0	59.0	60.7	62.4	62.2	62.0	62.5	61.2	64.4	64.0	65.6	65.6	64.8	68.0	68.1	69.1	68.3	69.7	67.3	67.0	68.5
30.12.2024	70.1	69.7	67.8	69.3	70.9	70.2	70.6	71.7	74.7	74.2	72.4	72.7	71.9	71.6	70.4	69.4	67.7	65.5	63.8	62.1	59.3	62.3	63.7	66.5
31.12.2024	68.0	67.9	69.0	69.8	71.3	66.2	71.4	75.0	75.8	77.0	78.1	78.9	80.7	80.6	80.2	79.8	80.8	80.6						
Stundenbezogener Monatsmittelwert	62.6	63.8	63.4	63.6	64.6	65.1	65.7	66.7	67.3	68.0	67.9	67.7	67.6	67.1	66.7	66.2	67.0	67.0	61.3 <sup>x</sup>	61.0 <sup>x</sup>	61.4 <sup>x</sup>	60.1 <sup>x</sup>	60.4 <sup>x</sup>	60.9 <sup>x</sup>

Hauptsächlich von Fluggeräusch verursacht

<sup>x</sup> Der Wert ist nicht aus dem ganzen Intervall ausgerechnet.

## 7 Stundenbezogene äquivalente Dauerschallpegel $L_{p,A,eq,FI,1h}$ (Fluggeräusch)

### 7.1 $L_{p,A,eq,FI,1h}$ Standort 1 - Wenningstedt, Dünenstraße 17

	Äquivalenter Dauerschalldruckpegel $L_{p,A,eq,FI,1h}$ [dB]																								
	06:00 - 06:59	07:00 - 07:59	08:00 - 08:59	09:00 - 09:59	10:00 - 10:59	11:00 - 11:59	12:00 - 12:59	13:00 - 13:59	14:00 - 14:59	15:00 - 15:59	16:00 - 16:59	17:00 - 17:59	18:00 - 18:59	19:00 - 19:59	20:00 - 20:59	21:00 - 21:59	22:00 - 22:59	23:00 - 23:59	00:00 - 00:59	01:00 - 01:59	02:00 - 02:59	03:00 - 03:59	04:00 - 04:59	05:00 - 05:59	
01.12.2024						40.7	45.6	43.6	35.1	39.0	42.5														
02.12.2024							50.1																		
03.12.2024																									
04.12.2024																									
05.12.2024						44.3																			
06.12.2024								40.7				40.7													
07.12.2024						45.6																			
08.12.2024							39.1	44.0																	
09.12.2024							44.3																		
10.12.2024											45.6														
11.12.2024										46.6															
12.12.2024								45.6				45.6													
13.12.2024									37.2	41.7				36.4											
14.12.2024						43.8	45.4		46.4	44.0															
15.12.2024						39.9			45.1			48.8													
16.12.2024																									
17.12.2024							45.6			45.6	37.8														
18.12.2024											44.3														
19.12.2024								45.4	45.6	44.0		47.8													
20.12.2024						43.0		45.6	46.9			54.2													
21.12.2024							45.7						54.0												
22.12.2024					44.0							54.0													
23.12.2024						48.3					45.6														
24.12.2024																									
25.12.2024																									
26.12.2024																									
27.12.2024						41.7	43.7	45.4		44.3															
28.12.2024																									
29.12.2024								44.3	44.3	40.4	44.3	54.0													
30.12.2024								44.0	47.0	44.3		46.7													
31.12.2024							44.0																		
Stundenbezogener Monatsmittelwert					29.1	38.4	40.3	39.3	39.2	38.2	36.9	45.1	39.2												

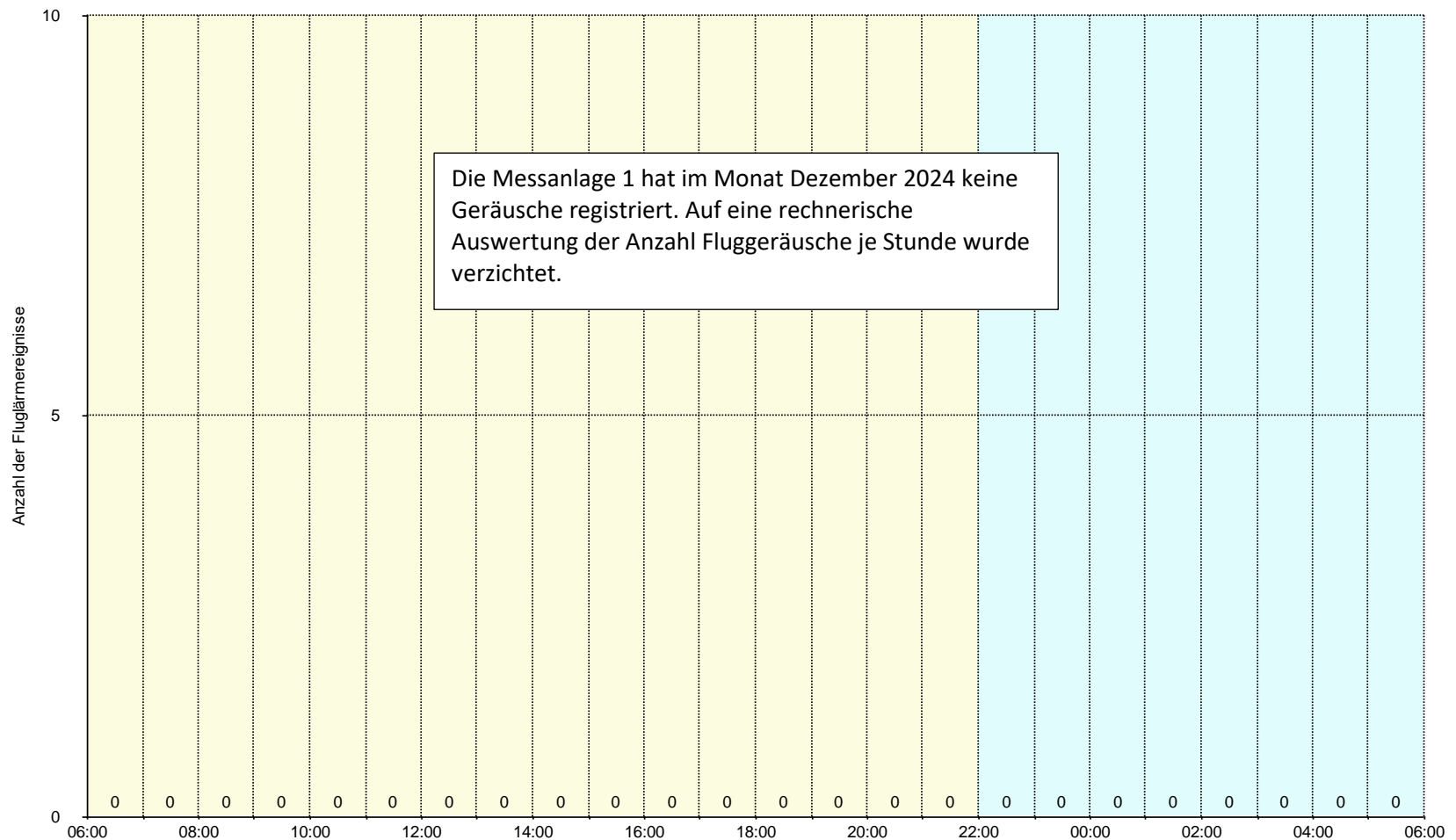


## 7.2 $L_{p,A,eq,FI,1h}$ Standort 2 - Keitum/Sylt-Ost, Park & Ride Parkplatz

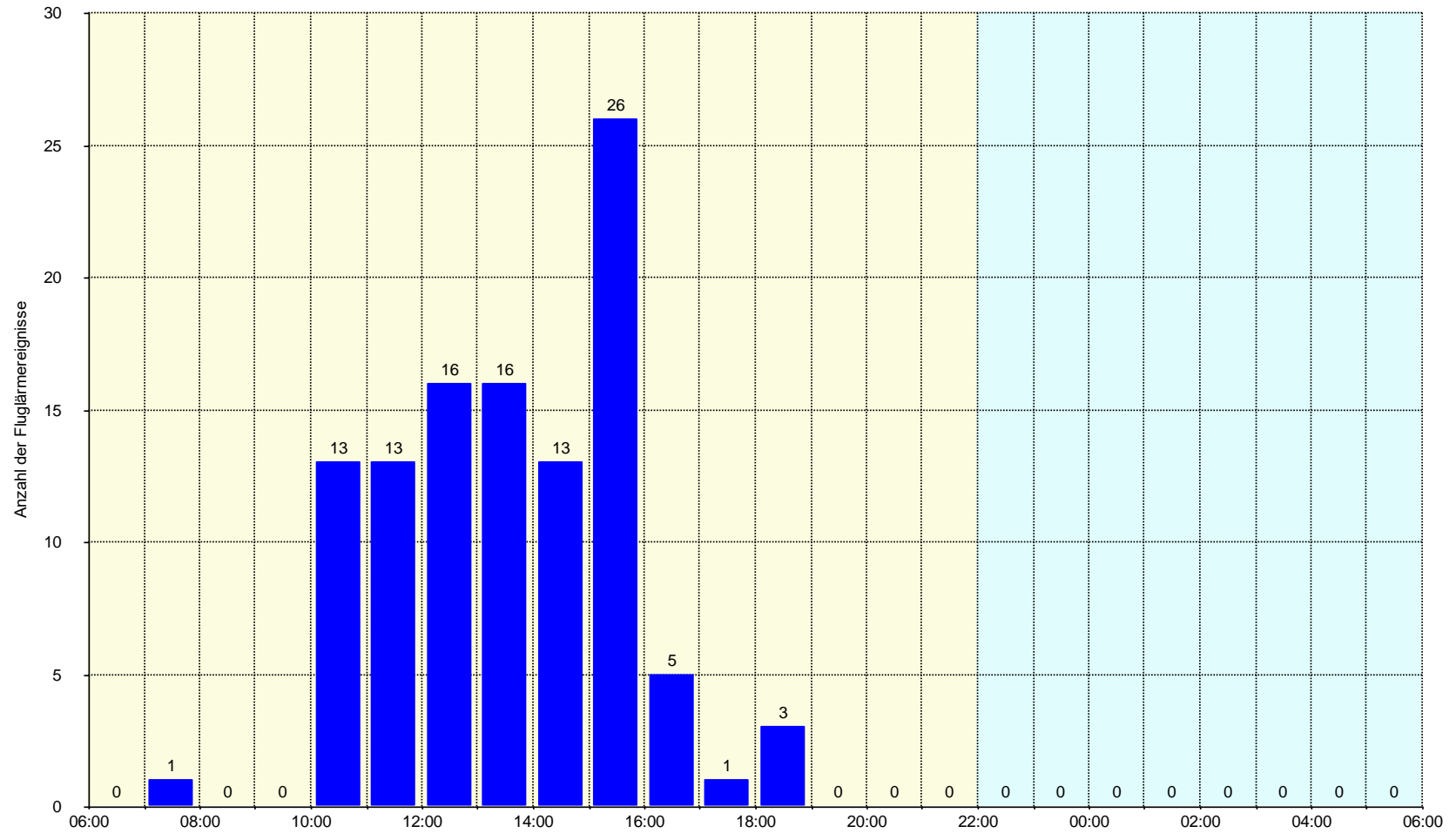
	Äquivalenter Dauerschalldruckpegel $L_{p,A,eq,FI,1h}$ [dB]																							
	06:00 - 06:59	07:00 - 07:59	08:00 - 08:59	09:00 - 09:59	10:00 - 10:59	11:00 - 11:59	12:00 - 12:59	13:00 - 13:59	14:00 - 14:59	15:00 - 15:59	16:00 - 16:59	17:00 - 17:59	18:00 - 18:59	19:00 - 19:59	20:00 - 20:59	21:00 - 21:59	22:00 - 22:59	23:00 - 23:59	00:00 - 00:59	01:00 - 01:59	02:00 - 02:59	03:00 - 03:59	04:00 - 04:59	05:00 - 05:59
01.12.2024						51.4		50.2	47.6	53.6														
02.12.2024						47.4	53.2																	
03.12.2024								49.1																
04.12.2024																								
05.12.2024					47.6																			
06.12.2024					54.1	47.0	53.8	48.8			46.8													
07.12.2024								47.6																
08.12.2024						51.9	48.5	54.0																
09.12.2024					40.4		48.6																	
10.12.2024										48.2														
11.12.2024									43.9		51.9													
12.12.2024										50.5														
13.12.2024									41.0	51.4														
14.12.2024					55.4		49.6																	
15.12.2024								55.4		50.3	51.9													
16.12.2024									53.8															
17.12.2024							52.2	49.8		47.1			51.6											
18.12.2024																								
19.12.2024		57.0			46.4		52.0	53.5		57.3														
20.12.2024					51.8	53.4	54.8	50.2		54.2														
21.12.2024					57.2	54.5			59.0		59.1													
22.12.2024						52.4				55.9														
23.12.2024								51.1																
24.12.2024																								
25.12.2024																								
26.12.2024																								
27.12.2024						46.7	57.8	57.7	56.9	57.2	55.7	53.4												
28.12.2024					49.8				54.6	55.0			57.8											
29.12.2024						43.8	55.7			56.2														
30.12.2024								57.1	57.5															
31.12.2024										58.4														
Stundenbezogener Monatsmittelwert		42.1			46.8	45.7	48.7	49.2	49.0	50.9	47.0	38.5	43.8											

## 8 Anzahl der Fluggeräuscheereignisse im Monat Dezember pro Tagesstunde

### 8.1 Anzahl der Fluggeräuscheereignisse Standort 1 - Wenningstedt, Dünenstraße 17



## 8.2 Anzahl der Fluggeräuschereignisse Standort 2 - Keitum/Sylt-Ost, Park & Ride Parkplatz



## 9 Meteorologische Angaben am Standort 1 – Wenningstedt, Dünenstraße 17

Datum	Windgeschwindigkeit [ms <sup>-1</sup> ]			Windrichtung mittel [°]	Lufttemperatur mittel [°C]	Luftfeuchtigkeit mittel [%]	Luftdruck mittel [hPa]	Regen [Ja/Nein]
	min.	max.	mittel					
01.12.2024								
02.12.2024								
03.12.2024								
04.12.2024								
05.12.2024								
06.12.2024								
07.12.2024								
08.12.2024								
09.12.2024								
10.12.2024								
11.12.2024								
12.12.2024								
13.12.2024								
14.12.2024								
15.12.2024								
16.12.2024								
17.12.2024								
18.12.2024								
19.12.2024								
20.12.2024								
21.12.2024								
22.12.2024								
23.12.2024								
24.12.2024								
25.12.2024								
26.12.2024								
27.12.2024								
28.12.2024								
29.12.2024								
30.12.2024								
31.12.2024								

Die Messanlage 1 hat im Monat Dezember 2024 keine Meteorologie registriert.

## 10 Äquivalente Dauerschallpegel im Vergleich zu Vormonaten

### 10.1 $L_{p,A,eq,T}$ und $L_{p,A,eq,FI,T}$ im Monatsvergleich Standort 1 - Wenningstedt, Dünenstraße 17

	Monatsmittelwerte Dauerschallpegel Gesamtgeräusch			Monatsmittelwerte Dauerschallpegel Fluggeräusch		
	$L_{p,A,eq,(24h)}$ 06:00-05:59 [dB]	$L_{p,A,eq,Tag}$ 06:00-21:59 [dB]	$L_{p,A,eq,Nacht}$ 22:00-05:59 [dB]	$L_{p,A,eq,FI,(24h)}$ 06:00-05:59 [dB]	$L_{p,A,eq,FI,Tag}$ 06:00-21:59 [dB]	$L_{p,A,eq,FI,Nacht}$ 22:00-05:59 [dB]
Januar 2024	67.5	66.9	68.5	37.3	39.1	
Februar 2024	64.4	63.6	65.7	36.2	38.0	
März 2024	58.0	58.9	55.4	40.8	42.5	
April 2024	61.1	61.4	60.6	43.2	44.9	
Mai 2024	57.7	59.0	52.3	45.6	47.2	
Juni 2024				44.1	45.9	24.7
Juli 2024				43.1	45.3	31.2
August 2024				45.2	46.9	30.1
September 2024				43.1	44.8	
Oktober 2024				41.4	43.2	
November 2024				38.5	40.3	
Dezember 2024				36.2	38.0	

## 10.2 $L_{p,A,eq,T}$ und $L_{p,A,eq,FI,T}$ im Monatsvergleich Standort 2 - Keitum/Sylt-Ost, Park & Ride Parkplatz

	Monatsmittelwerte Dauerschallpegel Gesamtgeräusch			Monatsmittelwerte Dauerschallpegel Fluggeräusch		
	$L_{p,A,eq,(24h)}$ 06:00-05:59 [dB]	$L_{p,A,eq,Tag}$ 06:00-21:59 [dB]	$L_{p,A,eq,Nacht}$ 22:00-05:59 [dB]	$L_{p,A,eq,FI,(24h)}$ 06:00-05:59 [dB]	$L_{p,A,eq,FI,Tag}$ 06:00-21:59 [dB]	$L_{p,A,eq,FI,Nacht}$ 22:00-05:59 [dB]
Januar 2024	68.1	66.5	70.2	41.1	42.8	
Februar 2024	65.3	63.9	67.2	41.5	43.3	
März 2024	58.9	60.1	54.3	45.4	47.1	
April 2024	61.8	62.3	60.6	47.1	48.8	30.5
Mai 2024	57.9	59.3	52.1	49.2	50.9	
Juni 2024	59.2	60.4	55.1	49.8	51.5	
Juli 2024	63.2	64.5	57.7	49.0	50.7	
August 2024	62.1	63.4	57.0	50.3	52.0	
September 2024	61.6	63.1	52.8	48.7	50.3	36.9
Oktober 2024	58.8	59.8	55.5	47.4	49.1	
November 2024	61.9	62.5	60.6	43.8	45.5	
Dezember 2024	66.0	66.2	67.0	43.6	45.3	