

FLUGLÄRM-MESSSTATION VERKEHRSFLUGHAFEN SYLT

Messergebnisse für die Standorte
Wenningstedt, Dünenstraße 17 und
Keitum/Sylt-Ost, Park & Ride Parkplatz

Januar 2024

IMPRESSUM

Herausgeber: Flughafen Sylt GmbH
Flughafenstraße 1
25980 Sylt/OT Tinnum

Bearbeitung: ACCON GmbH
Gewerbering 5
86926 Greifenberg
www.accon.de



© 2024

Nachdruck und Wiedergabe nur mit Genehmigung des Herausgebers

INHALT

1	Begriffe (gemäß DIN 45643, 2011-02).....	4
2	Lageplan mit stationären Fluglärm-Messstationen	5
3	Messstellenstatistik	7
3.1	Statistik Standort 1 - Wenningstedt, Dünenstraße 17	7
3.2	Statistik Standort 2 - Keitum/Sylt-Ost, Park & Ride Parkplatz	9
4	Äquivalenter Dauerschallpegel $L_{p,A,eq,FI,Tag}$ jedes Tages (Fluggeräusch)	11
4.1	$L_{p,A,eq,FI,Tag}$ Standort 1 - Wenningstedt, Dünenstraße 17.....	11
4.2	$L_{p,A,eq,FI,Tag}$ Standort 2 - Keitum/Sylt-Ost, Park & Ride Parkplatz.....	12
5	Äquivalenter Dauerschallpegel $L_{p,A,eq,FI,Nacht}$ jeder Nacht (Fluggeräusch).....	13
5.1	$L_{p,A,eq,FI,Nacht}$ Standort 1 - Wenningstedt, Dünenstraße 17	13
5.2	$L_{p,A,eq,FI,Nacht}$ Standort 2 - Keitum/Sylt-Ost, Park & Ride Parkplatz	13
6	Stundenbezogene äquivalente Dauerschallpegel $L_{p,A,eq,1h}$ (Gesamtgeräusch)	14
6.1	$L_{p,A,eq,1h}$ Standort 1 - Wenningstedt, Dünenstraße 17	14
6.2	$L_{p,A,eq,1h}$ Standort 2 - Keitum/Sylt-Ost, Park & Ride Parkplatz.....	15
7	Stundenbezogene äquivalente Dauerschallpegel $L_{p,A,eq,FI,1h}$ (Fluggeräusch).....	16
7.1	$L_{p,A,eq,FI,1h}$ Standort 1 - Wenningstedt, Dünenstraße 17	16
7.2	$L_{p,A,eq,FI,1h}$ Standort 2 - Keitum/Sylt-Ost, Park & Ride Parkplatz	17
8	Anzahl der Fluggeräuschereignisse im Monat Januar pro Tagesstunde.....	18
8.1	Anzahl der Fluggeräuschereignisse Standort 1 - Wenningstedt, Dünenstraße 17	18
8.2	Anzahl der Fluggeräuschereignisse Standort 2 - Keitum/Sylt-Ost, Park & Ride Parkplatz	19
9	Meteorologische Angaben am Standort 1 – Wenningstedt, Dünenstraße 17.....	20
10	Äquivalente Dauerschallpegel im Vergleich zu Vormonaten.....	21
10.1	$L_{p,A,eq,T}$ und $L_{p,A,eq,FI,T}$ im Monatsvergleich Standort 1 - Wenningstedt, Dünenstraße 17	21
10.2	$L_{p,A,eq,T}$ und $L_{p,A,eq,FI,T}$ im Monatsvergleich Standort 2 - Keitum/Sylt-Ost, Park & Ride Parkplatz.....	22

1 Begriffe (gemäß DIN 45643, 2011-02)

A-bewerteter äquivalenter Dauerschalldruckpegel des Gesamtgeräusches $L_{p,A,eq,T}$

10-facher dekadischer Logarithmus des über ein Zeitintervall T gemittelten Quadrates des Verhältnisses des A-bewerteten Schalldrucks zum Bezugsschalldruck von 20 μ Pa in Dezibel,

A-bewerteter äquivalenter Dauerschalldruckpegel des Fluggeräusches $L_{p,A,eq,FI,T}$

Mittelungspegel, gebildet aus den A-bewerteten Einzelereignis-Schalldruckpegeln der in einem anzugebenden Zeitintervall T auftretenden Fluggeräusches,

AS-bewerteter Maximalschalldruckpegel $L_{p,AS,max,i}$

Maximalwert des AS-bewerteten Schalldruckpegels des i-ten Einzelgeräuschereignisses,

Gesamtgeräusch

Summe aller akustischen Immissionen in einer gegebenen Situation zu einer gegebenen Zeit, die sich in der Regel aus Geräuschen von mehreren Quellen zusammensetzt,

Fluggeräusch

Von einem Luftfahrzeug während seines Betriebs vom Beginn des Startrollvorgangs bis zum Verlassen der Landebahn nach der Landung erzeugtes Geräusch,

Fluggeräusch-Ereignisse N1

Anzahl der durch Klassifizierung oder Identifizierung ermittelten Einzelschallereignisse am Messort, die von Luftfahrzeugbewegungen erzeugt wurden, die dem Flugplatz zuzuordnen sind,

mittlerer AS-bewerteter Maximalschalldruckpegel $L_{max,AS,T}$

Energetisch gemittelter AS-bewerteter Maximalschalldruckpegel, gemittelt über die Maximalschalldruckpegel, die in einem betrachteten Zeitintervall T anfallen.

2 Lageplan mit stationären Fluglärm-Messstationen





Messtation 1: Wenningstedt, Dünenstraße 17



Messtation 2: Keitum/Sylt-Ost, Park & Ride Parkplatz

3 Messstellenstatistik

3.1 Statistik Standort 1 - Wenningstedt, Dünenstraße 17

Datum	Ereignisse				Verfügbarkeit			Gesamtgeräusch (Äquivalenter Dauerschalldruckpegel)			Fluggeräusch (Äquivalenter Dauerschalldruckpegel)		
	Anzahl Flugbewegungen		Anzahl Fluggeräusch- ereignisse		[%]		Ausfall	L _{p,A,eq,(24h)} 06:00-05:59 h [dB]	L _{p,A,eq,Tag} 06:00-21:59 h [dB]	L _{p,A,eq,Nacht} 22:00-05:59 h [dB]	L _{p,A,eq,FI,(24h)} 06:00-05:59 h [dB]	L _{p,A,eq,FI,Tag} 06:00-21:59 h [dB]	L _{p,A,eq,FI,Nacht} 22:00-05:59 h [dB]
	Tag	Nacht	Tag	Nacht	Tag	Nacht							
01.01.2024	0	0	0	0				55.7	56.4	53.9			
02.01.2024	7	0	7	0	100.0			61.9	59.5	64.5	43.0	44.8	
03.01.2024	8	0	8	0	100.0			55.7	56.0	55.0	41.6	43.3	
04.01.2024	3	0	3	0	100.0			54.1	55.5	48.3	37.6	39.4	
05.01.2024	7	0	7	0	100.0			56.2	57.5	51.2	41.8	43.6	
06.01.2024	2	0	2	0	100.0			50.2	51.3	46.3	37.6	39.3	
07.01.2024	11	0	11	0	100.0			49.8	50.3	48.6	43.9	45.7	
08.01.2024	3	0	3	0	100.0			67.4	69.1	45.1	37.6	39.4	
09.01.2024	1	0	1	0	100.0			50.5	51.1	48.8	24.8	26.6	
10.01.2024	0	0	0	0				50.4	50.7	49.8			
11.01.2024	2	0	2	0	100.0			55.9	54.8	57.5	33.3	35.1	
12.01.2024	2	0	2	0	100.0			62.6	61.5	64.1	34.9	36.7	
13.01.2024	1	0	1	0	100.0			70.9	70.3	72.0	37.6	39.3	
14.01.2024	5	0	4	0	80.0			75.1	67.9	79.3	38.4	40.2	
15.01.2024	2	0	2	0	100.0			61.1	62.5	55.1	29.8	31.5	
16.01.2024	0	0	0	0				63.3	56.5	67.4			
17.01.2024	0	0	0	0				59.9	60.9	56.9			
18.01.2024	2	0	2	0	100.0			70.5	66.9	73.8	34.5	36.3	
19.01.2024	1	0	1	0	100.0			69.3	69.6	68.5	32.0	33.8	
20.01.2024	0	0	0	0				60.7	61.6	57.9			
21.01.2024	0	0	0	0				65.9	63.4	68.6			
22.01.2024	0	0	0	0				67.6	65.8	69.9			
23.01.2024	0	0	0	0				68.9	68.8	69.2			
24.01.2024	0	0	0	0				76.5	77.3	74.4			
25.01.2024	0	0	0	0				61.6	62.9	56.6			

Datum	Ereignisse				Verfügbarkeit			Gesamtgeräusch (Äquivalenter Dauerschalldruckpegel)			Fluggeräusch (Äquivalenter Dauerschalldruckpegel)		
	Anzahl Flugbewegungen		Anzahl Fluggeräusch- ereignisse		[%]		Ausfall	L _{p,A,eq,(24h)} 06:00-05:59 h [dB]	L _{p,A,eq,Tag} 06:00-21:59 h [dB]	L _{p,A,eq,Nacht} 22:00-05:59 h [dB]	L _{p,A,eq,Fl,(24h)} 06:00-05:59 h [dB]	L _{p,A,eq,Fl,Tag} 06:00-21:59 h [dB]	L _{p,A,eq,Fl,Nacht} 22:00-05:59 h [dB]
	Tag	Nacht	Tag	Nacht	Tag	Nacht							
26.01.2024	4	0	4	0	100.0			73.2	74.6	67.1	43.8	45.6	
27.01.2024	1	0	1	0	100.0			57.3	58.0	55.7	34.4	36.1	
28.01.2024	10	0	10	0	100.0			55.2	55.6	54.2	38.6	40.4	
29.01.2024	3	0	3	0	100.0			52.8	53.6	50.5	32.5	34.3	
30.01.2024	3	0	3	0	100.0			64.3	58.4	68.3	42.2	43.9	
31.01.2024	0	0	0	0				65.2 ^x	64.8	67.4 ^x			
Summenwerte	78	0	77	0	98.7			67.5 ^x	66.9	68.5 ^x	37.3	39.1	0.0

Eine von 100 % abweichende Verfügbarkeit erfasster Fluglärmereignisse ergibt sich durch „technischen oder wetterbedingtem Ausfall“ (was entsprechend vermerkt wird) oder durch messtechnisch nicht erfasster Flugbewegungen, was i. d. R. bei 1 - motorigen Flugzeugen und Hubschraubern auftreten kann, wenn der An - und Abflug im Bereich der Messstationen nicht entlang der „Centerline“ erfolgt.

^x Der Wert ist nicht aus dem ganzen Intervall ausgerechnet.

T = Technischer Ausfall; W = Wetterbedingter Ausfall

3.2 STATISTIK STANDORT 2 - KEITUM/SYLT-OST, PARK & RIDE PARKPLATZ

Datum	Ereignisse				Verfügbarkeit			Gesamtgeräusch (Äquivalenter Dauerschalldruckpegel)			Fluggeräusch (Äquivalenter Dauerschalldruckpegel)		
	Anzahl Flugbewegungen		Anzahl Fluggeräusch- ereignisse		[%]		Ausfall	L _{p,A,eq,(24h)} 06:00-05:59 h [dB]	L _{p,A,eq,Tag} 06:00-21:59 h [dB]	L _{p,A,eq,Nacht} 22:00-05:59 h [dB]	L _{p,A,eq,Fl,(24h)} 06:00-05:59 h [dB]	L _{p,A,eq,Fl,Tag} 06:00-21:59 h [dB]	L _{p,A,eq,Fl,Nacht} 22:00-05:59 h [dB]
	Tag	Nacht	Tag	Nacht	Tag	Nacht							
01.01.2024	0	0	0	0				57.2	58.7	50.5			
02.01.2024	6	0	6	0	100.0			62.0	61.1	63.3	44.2	46.0	
03.01.2024	6	0	6	0	100.0			61.4	60.1	63.2	44.7	46.5	
04.01.2024	4	0	4	0	100.0			57.5	58.9	50.8	43.2	44.9	
05.01.2024	9	0	9	0	100.0			59.5	60.5	56.5	47.0	48.7	
06.01.2024	2	0	2	0	100.0			57.1	58.5	51.3	39.5	41.2	
07.01.2024	13	0	13	0	100.0			55.2	56.3	51.2	46.5	48.2	
08.01.2024	2	0	2	0	100.0			56.2	57.8	44.5	37.7	39.5	
09.01.2024	5	0	5	0	100.0			57.9	59.6	44.0	42.0	43.7	
10.01.2024	3	0	3	0	100.0			56.0	57.6	45.8	37.6	39.3	
11.01.2024	4	0	4	0	100.0			56.2	57.8	46.0	42.3	44.1	
12.01.2024	2	0	2	0	100.0			57.2	57.3	57.0	40.3	42.1	
13.01.2024	2	0	2	0	100.0			62.2	62.5	61.3	43.8	45.6	
14.01.2024	2	0	2	0	100.0			62.7	59.5	65.8	29.1	30.8	
15.01.2024	3	0	3	0	100.0			56.9	58.5	47.9	40.9	42.7	
16.01.2024	3	0	3	0	100.0			73.4	58.8	78.0	38.7	40.5	
17.01.2024	1	0	1	0	100.0			61.9	63.6	44.3	40.1	41.8	
18.01.2024	3	0	3	0	100.0			60.6	60.0	61.5	39.2	40.9	
19.01.2024	2	0	2	0	100.0			64.3	64.5	63.8	42.2	43.9	
20.01.2024	1	0	1	0	100.0			65.6	64.9	66.8	39.9	41.7	
21.01.2024	1	0	1	0	100.0			78.5	74.9	81.8	41.7	43.4	
22.01.2024	1	0	1	0	100.0			73.2	74.6	67.5	39.0	40.8	
23.01.2024	0	0	0	0				72.9	65.7	77.1			
24.01.2024	0	0	0	0				71.1	72.4	66.1			
25.01.2024	0	0	0	0				60.0	59.7	60.5			
26.01.2024	0	0	0	0				67.6	69.2	59.3			
27.01.2024	1	0	1	0	100.0			55.7	56.7	52.3	29.0	30.8	

Datum	Ereignisse				Verfügbarkeit			Gesamtgeräusch (Äquivalenter Dauerschalldruckpegel)			Fluggeräusch (Äquivalenter Dauerschalldruckpegel)		
	Anzahl Flugbewegungen		Anzahl Fluggeräusch- ereignisse		[%]		Ausfall	L _{p,A,eq,(24h)} 06:00-05:59 h [dB]	L _{p,A,eq,Tag} 06:00-21:59 h [dB]	L _{p,A,eq,Nacht} 22:00-05:59 h [dB]	L _{p,A,eq,Fl,(24h)} 06:00-05:59 h [dB]	L _{p,A,eq,Fl,Tag} 06:00-21:59 h [dB]	L _{p,A,eq,Fl,Nacht} 22:00-05:59 h [dB]
	Tag	Nacht	Tag	Nacht	Tag	Nacht							
28.01.2024	12	0	12	0	100.0			56.6	57.2	55.0	43.1	44.8	
29.01.2024	3	0	3	0	100.0			55.7	57.2	48.0	34.6	36.4	
30.01.2024	4	0	4	0	100.0			61.0	61.6	59.3	44.1	45.9	
31.01.2024	0	0	0	0				73.7 ^x	73.7	73.4 ^x			
Summenwerte	95	0	95	0	100.0			68.1^x	66.5	70.2^x	41.1	42.8	0.0

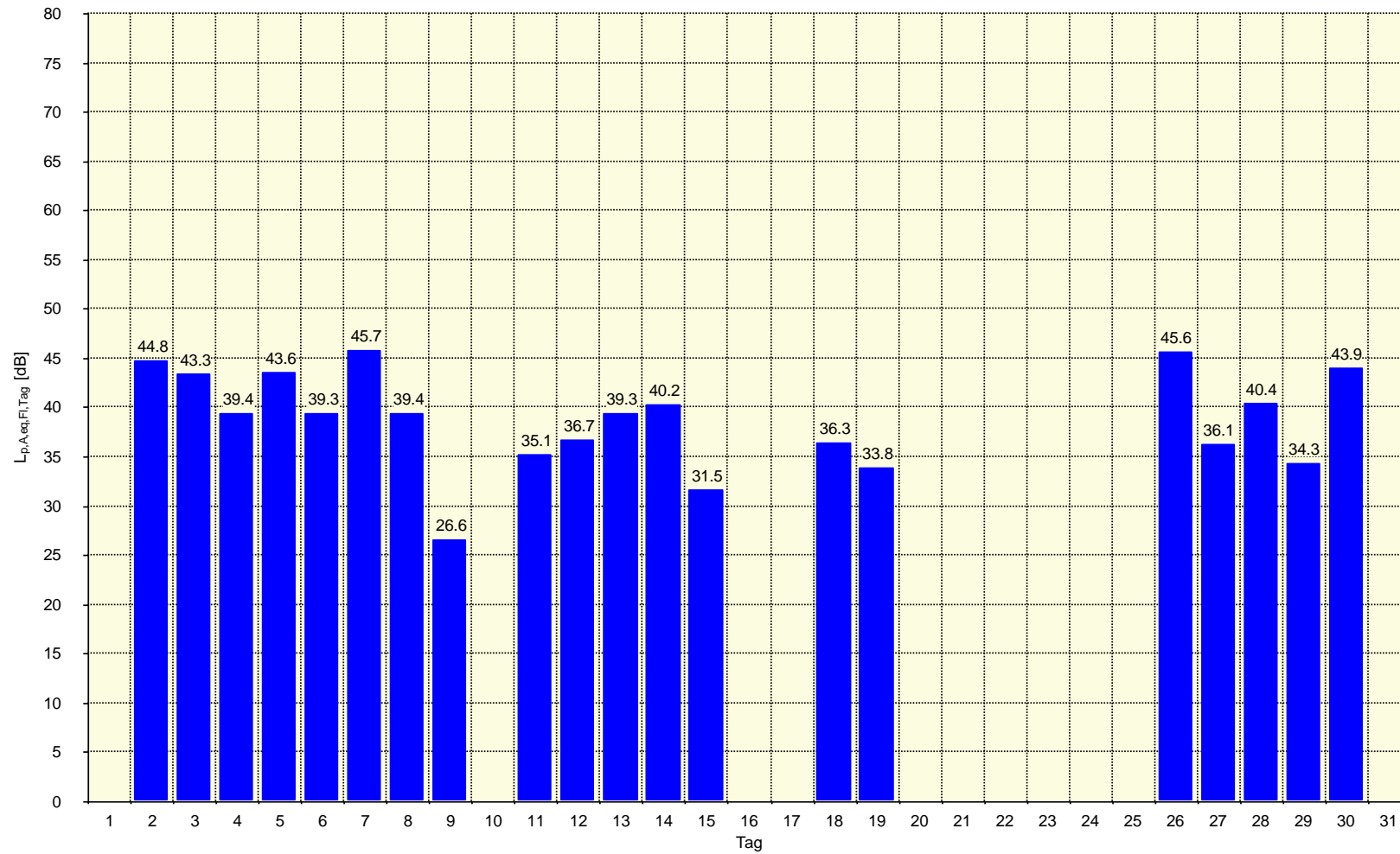
Eine von 100 % abweichende Verfügbarkeit erfasster Fluglärmereignisse ergibt sich durch „technischen oder wetterbedingtem Ausfall“ (was entsprechend vermerkt wird) oder durch messtechnisch nicht erfasster Flugbewegungen, was i. d. R. bei 1 - motorigen Flugzeugen und Hubschraubern auftreten kann, wenn der An - und Abflug im Bereich der Messstationen nicht entlang der „Centerline“ erfolgt.

^x Der Wert ist nicht aus dem ganzen Intervall ausgerechnet.

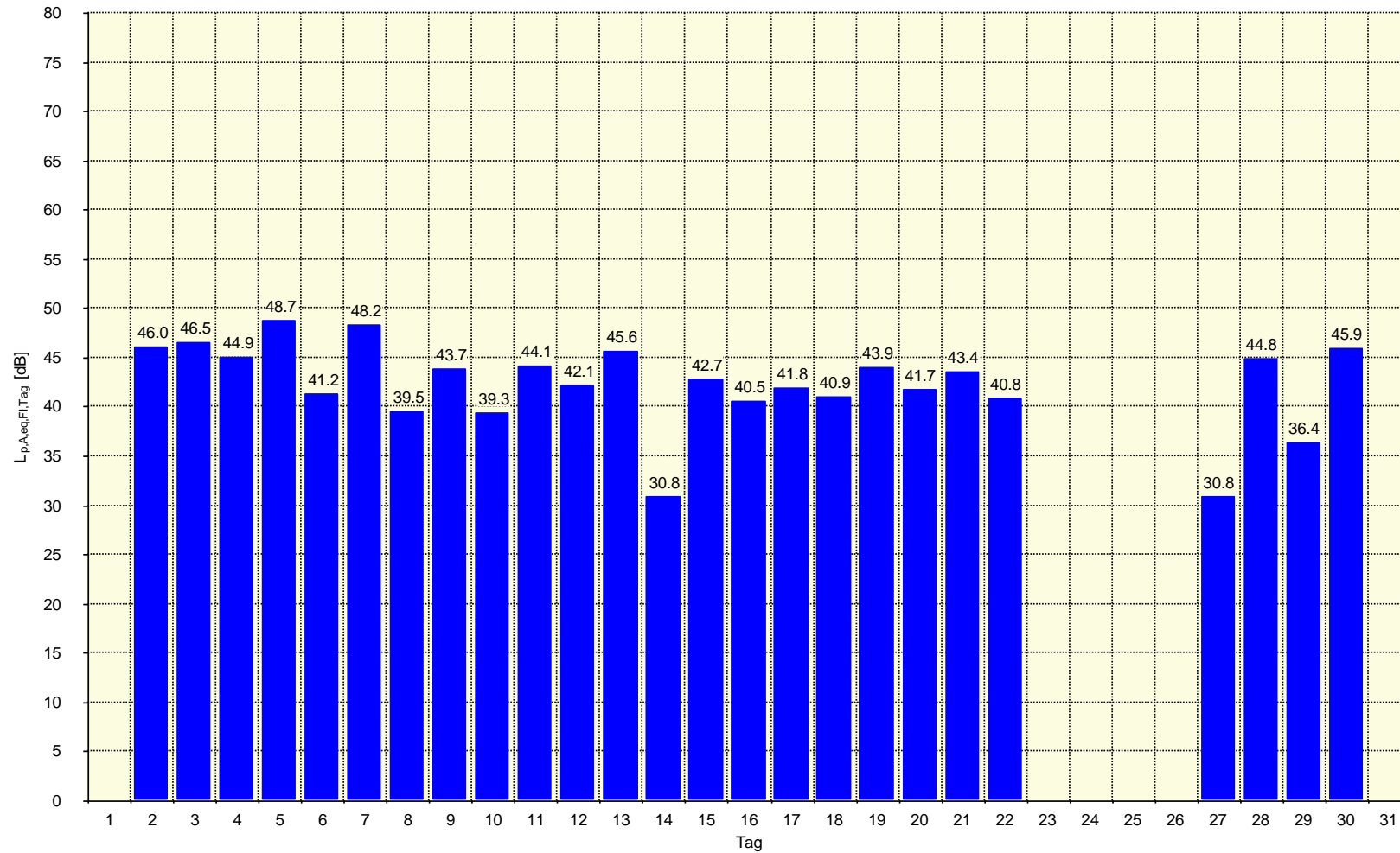
T = Technischer Ausfall; W = Wetterbedingter Ausfall

4 Äquivalenter Dauerschallpegel $L_{p,A,eq,FI,Tag}$ jedes Tages (Fluggeräusch)

4.1 $L_{p,A,eq,FI,Tag}$ Standort 1 - Wenningstedt, Dünenstraße 17



4.2 $L_{p,A,eq,FL,TAG}$ STANDORT 2 - KEITUM/SYLT-OST, PARK & RIDE PARKPLATZ



5 Äquivalenter Dauerschallpegel $L_{p,A,eq,FI,Nacht}$ jeder Nacht (Fluggeräusch)

5.1 $L_{p,A,eq,FI,Nacht}$ Standort 1 - Wenningstedt, Dünenstraße 17

Im Januar 2024 wurden keine Nachtflüge registriert!

5.2 $L_{p,A,eq,FI,Nacht}$ Standort 2 - Keitum/Sylt-Ost, Park & Ride Parkplatz

Im Januar 2024 wurden keine Nachtflüge registriert!

6 Stundenbezogene äquivalente Dauerschallpegel $L_{p,A,eq,1h}$ (Gesamtgeräusch)

6.1 $L_{p,A,eq,1h}$ Standort 1 - Wenningstedt, Dünenstraße 17

	Äquivalenter Dauerschalldruckpegel $L_{p,A,eq,1h}$ [dB]																							
	06:00 - 06:59	07:00 - 07:59	08:00 - 08:59	09:00 - 09:59	10:00 - 10:59	11:00 - 11:59	12:00 - 12:59	13:00 - 13:59	14:00 - 14:59	15:00 - 15:59	16:00 - 16:59	17:00 - 17:59	18:00 - 18:59	19:00 - 19:59	20:00 - 20:59	21:00 - 21:59	22:00 - 22:59	23:00 - 23:59	00:00 - 00:59	01:00 - 01:59	02:00 - 02:59	03:00 - 03:59	04:00 - 04:59	05:00 - 05:59
01.01.2024	53.1	53.4	54.1	60.2	54.9	54.7	54.8	59.1	61.7	57.2	56.0	53.3	53.8	53.8	54.0	54.2	53.8	54.5	55.1	54.7	54.8	53.3	52.2	50.9
02.01.2024	49.4	51.1	58.6	55.9	58.9	55.6	58.8	57.8	57.8	63.7	58.3	58.6	59.1	61.7	62.1	63.5	64.5	66.8	66.9	65.8	64.6	61.7	60.5	58.9
03.01.2024	57.1	55.6	57.2	58.2	56.3	54.5	54.5	55.9	55.9	58.4	55.5	55.8	55.0	55.0	53.7	53.3	53.4	54.1	55.8	56.2	55.5	55.8	54.6	53.5
04.01.2024	52.6	52.1	65.7	51.7	53.0	53.6	50.1	50.7	51.5	54.7	49.3	48.0	46.7	46.8	45.2	46.2	44.4	44.9	45.7	44.5	47.5	48.8	52.3	50.6
05.01.2024	51.3	52.8	58.2	58.3	58.0	60.7	60.4	60.5	57.8	58.0	56.3	57.1	55.9	54.3	53.2	52.9	52.3	51.1	50.8	50.5	51.0	51.7	51.2	50.9
06.01.2024	52.6	49.9	51.3	52.0	50.9	53.9	52.6	53.9	51.1	51.7	50.3	49.3	49.4	49.1	48.6	48.4	47.7	48.1	47.6	45.4	44.9	44.8	45.7	44.5
07.01.2024	43.2	41.6	42.8	48.5	46.6	52.1	53.9	48.6	54.4	48.4	54.6	49.8	49.4	49.5	49.3	48.8	48.1	47.7	49.0	49.7	49.1	48.6	47.9	48.1
08.01.2024	48.6	49.1	81.1	53.1	49.1	49.0	48.0	47.2	48.9	53.9	47.7	48.2	47.7	47.1	46.3	45.6	43.9	43.1	44.2	44.6	44.9	44.3	46.1	47.6
09.01.2024	49.5	50.2	51.0	48.9	49.5	50.9	48.8	51.1	50.3	57.7	49.7	49.2	49.7	49.7	50.1	49.4	48.6	48.0	49.5	49.7	48.6	48.1	49.9	47.2
10.01.2024	46.9	48.9	49.9	54.0	49.9	49.5	48.9	49.2	50.1	51.2	51.7	51.3	51.4	51.1	51.6	50.5	49.5	48.4	48.2	48.4	48.6	49.7	50.9	52.5
11.01.2024	55.4	55.5	58.2	54.9	54.1	54.5	51.7	52.6	52.7	56.7	55.7	54.0	53.4	53.0	54.0	55.9	56.1	56.5	53.9	56.2	55.6	54.7	54.7	63.2
12.01.2024	63.1	60.4	60.0	62.4	57.9	59.1	59.3	63.7	63.5	60.9	61.6	60.9	62.5	62.8	62.2	59.7	61.8	61.5	60.9	60.8	64.9	66.8	67.2	63.0
13.01.2024	64.9	64.6	63.5	64.2	66.0	69.5	71.8	67.8	70.2	72.0	72.9	75.9	68.4	69.3	71.5	70.9	74.1	72.0	74.2	71.4	71.7	68.5	70.7	70.3
14.01.2024	65.5	64.5	63.1	64.3	62.6	62.7	64.1	63.4	65.6	63.6	63.0	66.4	70.3	68.2	71.9	75.3	74.4	77.0	82.0	79.8	80.6	81.1	79.1	73.6
15.01.2024	72.8	66.4	59.7	57.3	56.3	56.3	56.6	55.0	51.8	53.2	52.4	52.1	53.0	56.6	55.7	55.5	56.2	56.7	54.7	55.4	55.2	56.3	53.1	50.4
16.01.2024	50.9	54.5	55.1	57.3	55.0	56.5	54.3	53.0	53.9	52.9	54.8	59.3	63.0	55.9	56.6	54.6	57.6	58.6	61.1	63.0	67.6	69.2	69.1	72.3
17.01.2024	68.8	60.2	59.5	64.1	61.9	57.2	57.1	61.3	57.8	56.4	57.6	56.0	54.9	57.9	55.4	54.3	53.3	53.6	53.7	54.3	54.8	63.6	53.3	53.4
18.01.2024	58.0	55.5	58.2	58.5	55.2	55.5	55.7	58.9	63.4	59.0	65.2	55.6	65.1	67.7	71.6	76.5	70.9	69.5	76.8	71.1	72.2	69.7	75.5	76.9
19.01.2024	70.4	71.2	71.3	66.9	67.2	66.2	65.1	64.4	70.6	67.8	70.2	73.2	71.9	69.5	67.9	69.6	68.9	68.3	69.5	69.3	68.0	67.9	69.0	66.0
20.01.2024	66.3	63.9	62.5	62.2	61.6	61.3	61.0	59.7	59.4	61.0	59.7	59.4	59.3	61.1	59.9	58.9	58.6	58.5	57.6	58.3	58.2	57.3	57.2	57.5
21.01.2024	57.7	58.3	67.8	59.6	63.7	66.5	64.8	64.4	61.8	61.8	62.8	61.8	62.3	62.6	64.1	63.2	63.6	66.1	66.4	67.5	70.2	68.8	71.1	70.5
22.01.2024	71.0	69.4	69.9	66.2	65.3	64.3	63.4	62.3	62.3	62.3	61.7	61.9	62.5	64.2	63.3	63.2	64.7	67.2	69.2	70.1	69.8	67.1	69.7	74.4
23.01.2024	75.8	75.5	74.0	66.2	63.9	65.1	62.1	60.5	59.7	58.8	57.9	56.9	57.9	59.8	62.6	63.8	64.4	65.9	71.4	69.8	68.4	68.9	69.4	71.3
24.01.2024	70.9	73.0	74.3	75.4	75.7	75.9	75.8	77.2	78.8	80.4	80.5	79.2	78.5	77.8	77.7	75.4	74.3	75.7	75.8	76.3	74.1	73.8	71.9	69.7
25.01.2024	70.6	66.6	67.7	62.8	60.1	60.0	59.7	58.9	59.0	58.3	56.6	56.7	56.2	55.1	54.1	54.2	54.7	54.5	53.9	54.6	55.8	57.4	58.5	59.5
26.01.2024	58.8	59.5	65.7	64.4	63.9	69.0	70.6	81.5	76.0	77.3	76.9	76.0	74.5	74.9	74.8	72.4	72.7	69.6	66.9	63.5	62.1	63.1	60.8	60.6
27.01.2024	58.8	59.2	58.6	58.9	59.1	58.8	58.7	58.4	58.4	57.5	57.3	56.9	56.6	55.9	56.0	56.2	56.6	57.0	56.9	56.0	55.1	54.4	54.4	54.5
28.01.2024	54.4	53.7	53.7	53.8	53.9	54.7	54.3	56.2	56.2	56.2	54.2	55.1	57.5	57.8	57.1	56.7	56.2	54.7	54.7	53.9	53.4	53.4	53.2	53.1
29.01.2024	53.4	53.5	55.4	55.4	54.2	54.0	54.4	53.7	53.1	55.3	52.1	51.2	51.3	51.9	52.9	52.7	52.8	53.2	50.4	49.6	48.0	47.7	49.2	49.9
30.01.2024	50.5	52.0	53.2	55.6	54.2	54.6	57.7	56.2	55.2	58.5	55.2	56.0	57.1	57.8	59.9	66.7	70.7	72.0	68.7	70.7	65.6	62.1	61.1	60.3
31.01.2024	57.5	56.9	56.3	56.1	57.2	60.5	61.8	62.4	63.0	63.3	63.1	62.9	67.0	70.1	69.9	69.2	67.9	66.7						
Stundenbezogener Monatsmittelwert	66.3	65.2	68.9	63.7	63.5	64.3	64.5	68.6	67.1	68.2	68.4	68.1	67.0	66.8	67.2	67.6	66.9	67.5	70.4 ^x	68.7 ^x	68.7 ^x	68.7 ^x	68.3 ^x	67.7 ^x

Hauptsächlich von Fluggeräusch verursacht

^x Der Wert ist nicht aus dem ganzen Intervall ausgerechnet.

6.2 L_{p,A,eq,1h} Standort 2 - Keitum/Sylt-Ost, Park & Ride Parkplatz

	Äquivalenter Dauerschalldruckpegel L _{p,A,eq,1h} [dB]																							
	06:00 - 06:59	07:00 - 07:59	08:00 - 08:59	09:00 - 09:59	10:00 - 10:59	11:00 - 11:59	12:00 - 12:59	13:00 - 13:59	14:00 - 14:59	15:00 - 15:59	16:00 - 16:59	17:00 - 17:59	18:00 - 18:59	19:00 - 19:59	20:00 - 20:59	21:00 - 21:59	22:00 - 22:59	23:00 - 23:59	00:00 - 00:59	01:00 - 01:59	02:00 - 02:59	03:00 - 03:59	04:00 - 04:59	05:00 - 05:59
01.01.2024	56.3	60.6	57.2	58.7	57.7	59.3	59.8	61.3	61.2	60.7	59.3	57.6	56.0	55.6	54.6	53.1	51.5	50.8	47.7	49.4	48.0	47.7	52.3	53.1
02.01.2024	52.7	54.7	58.0	59.8	61.9	62.8	63.9	62.0	62.2	62.4	61.1	59.5	59.0	59.8	62.1	63.0	63.3	66.3	64.4	65.8	62.3	58.3	59.1	59.9
03.01.2024	57.9	58.8	60.0	61.7	60.3	63.2	61.7	61.8	61.5	60.4	59.6	59.3	56.9	57.1	56.8	56.7	58.8	60.1	63.2	64.3	64.1	65.2	63.3	63.4
04.01.2024	60.7	60.1	59.2	59.7	62.1	59.3	59.7	59.3	60.2	59.4	58.4	57.5	55.8	54.8	53.6	50.9	50.2	47.9	46.3	45.5	46.7	50.5	53.0	55.6
05.01.2024	56.0	58.6	59.9	59.7	59.6	62.9	62.9	63.2	63.4	59.9	58.9	60.9	59.6	59.1	57.1	57.6	57.5	56.9	55.8	55.8	55.7	56.3	56.8	56.9
06.01.2024	57.0	58.7	59.0	59.2	59.5	59.5	60.9	60.1	59.5	59.0	58.9	58.0	56.3	55.2	53.9	53.6	53.4	52.5	53.0	50.6	50.0	49.2	49.6	49.4
07.01.2024	49.0	49.4	53.1	56.0	56.7	57.6	58.6	58.3	58.0	59.5	56.7	55.3	55.5	55.8	55.5	54.1	53.4	50.4	50.2	51.2	50.6	50.1	50.5	52.0
08.01.2024	53.9	57.7	60.1	61.0	58.4	59.4	60.0	59.1	58.7	57.9	58.2	56.6	55.2	53.9	50.8	47.5	46.9	45.4	44.1	41.0	37.4	39.4	46.9	46.1
09.01.2024	57.3	57.6	64.1	65.7	59.1	59.6	59.2	59.3	59.5	59.5	59.3	57.0	55.1	53.9	50.5	51.4	48.8	43.4	43.5	40.1	33.8	35.6	40.7	47.0
10.01.2024	51.8	57.3	58.2	58.7	58.9	59.3	58.9	59.1	59.1	60.4	58.6	56.5	55.7	53.8	52.6	49.8	48.5	43.1	42.7	41.9	34.4	36.2	45.1	51.5
11.01.2024	54.9	60.4	59.0	59.7	59.0	59.0	58.9	58.3	59.4	59.2	57.8	56.0	55.1	52.8	50.4	52.0	47.4	43.7	42.0	38.0	34.0	37.5	41.1	52.9
12.01.2024	55.5	57.8	57.8	58.3	59.9	58.5	59.2	59.0	58.7	57.9	57.3	55.7	54.1	52.5	52.1	50.3	53.2	50.6	54.4	54.4	56.8	61.5	60.1	53.9
13.01.2024	58.8	59.1	57.7	58.4	60.8	63.9	65.4	63.3	63.9	65.3	65.0	64.6	61.8	59.4	59.7	61.6	64.3	62.6	62.2	62.0	60.3	57.2	57.7	59.3
14.01.2024	56.5	56.5	57.9	57.9	56.9	59.1	59.8	58.3	58.2	58.6	56.6	58.6	61.4	59.1	62.4	64.2	64.8	65.0	69.1	64.0	67.6	66.1	64.3	60.6
15.01.2024	60.2	59.2	58.7	58.3	57.7	64.7	58.0	59.5	57.7	59.1	57.1	54.5	53.9	53.3	50.6	48.3	48.0	43.2	42.7	40.9	34.9	50.1	43.7	53.9
16.01.2024	58.8	61.0	59.1	63.4	59.2	60.8	60.9	59.2	59.7	58.7	55.3	54.1	55.7	52.3	51.8	51.1	60.0	69.4	73.1	76.1	78.9	81.0	80.7	80.7
17.01.2024	74.6	59.4	58.4	58.5	58.9	58.6	58.6	58.5	58.8	59.2	57.5	55.2	53.2	51.4	48.8	49.3	45.5	42.6	42.0	38.9	37.4	45.9	44.5	48.0
18.01.2024	57.6	59.2	59.4	59.3	59.5	60.1	61.0	59.9	58.7	58.7	59.1	56.0	60.6	58.6	60.6	64.8	59.3	61.0	63.3	59.1	62.7	56.8	62.0	63.7
19.01.2024	61.7	63.5	62.1	59.7	61.7	61.0	61.5	60.8	65.4	63.6	65.7	70.3	67.3	66.3	62.3	63.8	65.6	65.4	64.9	64.4	62.4	62.5	62.0	60.1
20.01.2024	59.8	58.1	55.5	57.5	60.8	60.1	63.2	62.4	63.1	63.2	61.8	64.0	69.4	69.5	69.5	67.6	68.0	66.1	63.2	67.9	68.1	67.1	65.0	66.5
21.01.2024	65.7	66.6	69.1	71.1	77.7	78.2	76.5	74.0	72.9	72.5	73.2	75.0	74.2	76.9	78.2	75.3	76.2	77.6	77.7	80.5	85.3	82.5	82.3	84.3
22.01.2024	82.1	81.0	77.1	72.8	71.5	70.8	70.3	69.2	68.4	67.7	68.2	67.8	67.9	69.7	69.0	67.8	67.9	67.9	67.2	68.3	67.4	66.6	67.1	67.9
23.01.2024	67.4	65.5	64.6	64.7	62.4	61.3	59.3	58.7	60.9	61.0	62.0	59.7	63.1	66.0	70.2	72.7	76.0	76.6	78.9	79.3	76.9	77.4	75.2	73.8
24.01.2024	75.4	74.2	75.2	75.2	74.0	71.6	71.6	72.2	72.3	72.0	72.2	70.3	68.5	67.7	67.9	66.0	65.1	64.9	67.1	67.4	66.8	67.5	64.7	63.0
25.01.2024	63.2	62.0	62.2	63.8	59.9	61.4	59.7	58.8	58.9	58.4	58.1	56.1	54.2	52.3	51.8	52.4	55.2	56.8	55.2	57.7	57.8	61.4	62.6	65.4
26.01.2024	65.4	64.9	73.5	74.2	73.6	68.4	64.8	69.3	67.1	67.6	67.3	66.9	66.0	66.2	65.3	64.4	65.0	62.9	58.5	54.0	52.3	52.5	52.6	52.1
27.01.2024	51.8	54.3	55.2	56.2	57.6	57.8	58.4	58.3	58.9	58.9	57.7	57.1	54.6	54.3	54.2	55.2	53.2	51.1	48.5	49.6	49.3	53.0	55.3	53.5
28.01.2024	53.0	54.2	55.3	56.1	58.0	59.0	59.0	59.6	59.2	58.5	56.4	56.7	57.0	56.2	55.4	56.5	58.1	57.8	52.5	55.8	52.9	53.5	51.9	51.3
29.01.2024	55.0	58.1	58.6	58.2	58.7	58.5	59.1	58.8	58.5	58.0	57.7	55.7	54.3	53.0	50.4	53.8	48.3	45.5	45.5	44.5	46.4	44.6	47.7	53.1
30.01.2024	54.9	58.4	58.3	58.7	59.1	60.3	60.9	62.2	64.7	63.1	64.9	62.5	64.2	62.4	56.6	61.4	61.8	62.0	60.4	61.8	56.8	54.0	53.0	51.2
31.01.2024	53.8	58.2	58.3	59.3	62.7	68.8	69.0	70.4	71.4	72.9	74.8	76.1	78.4	78.0	77.9	77.0	74.8	71.3						
Stundenbezogener Monatsmittelwert	69.1	67.7	66.5	65.9	66.8	66.5	65.6	65.0	64.8	64.8	65.4	66.0	66.6	67.1	67.5	66.5	66.8	67.1	68.1 ^x	69.6 ^x	72.2 ^x	71.1 ^x	70.6 ^x	71.7 ^x

^x Der Wert ist nicht aus dem ganzen Intervall ausgerechnet.

7 Stundenbezogene äquivalente Dauerschallpegel $L_{p,A,eq,Fl,1h}$ (Fluggeräusch)

7.1 $L_{p,A,eq,Fl,1h}$ Standort 1 - Wenningstedt, Dünenstraße 17

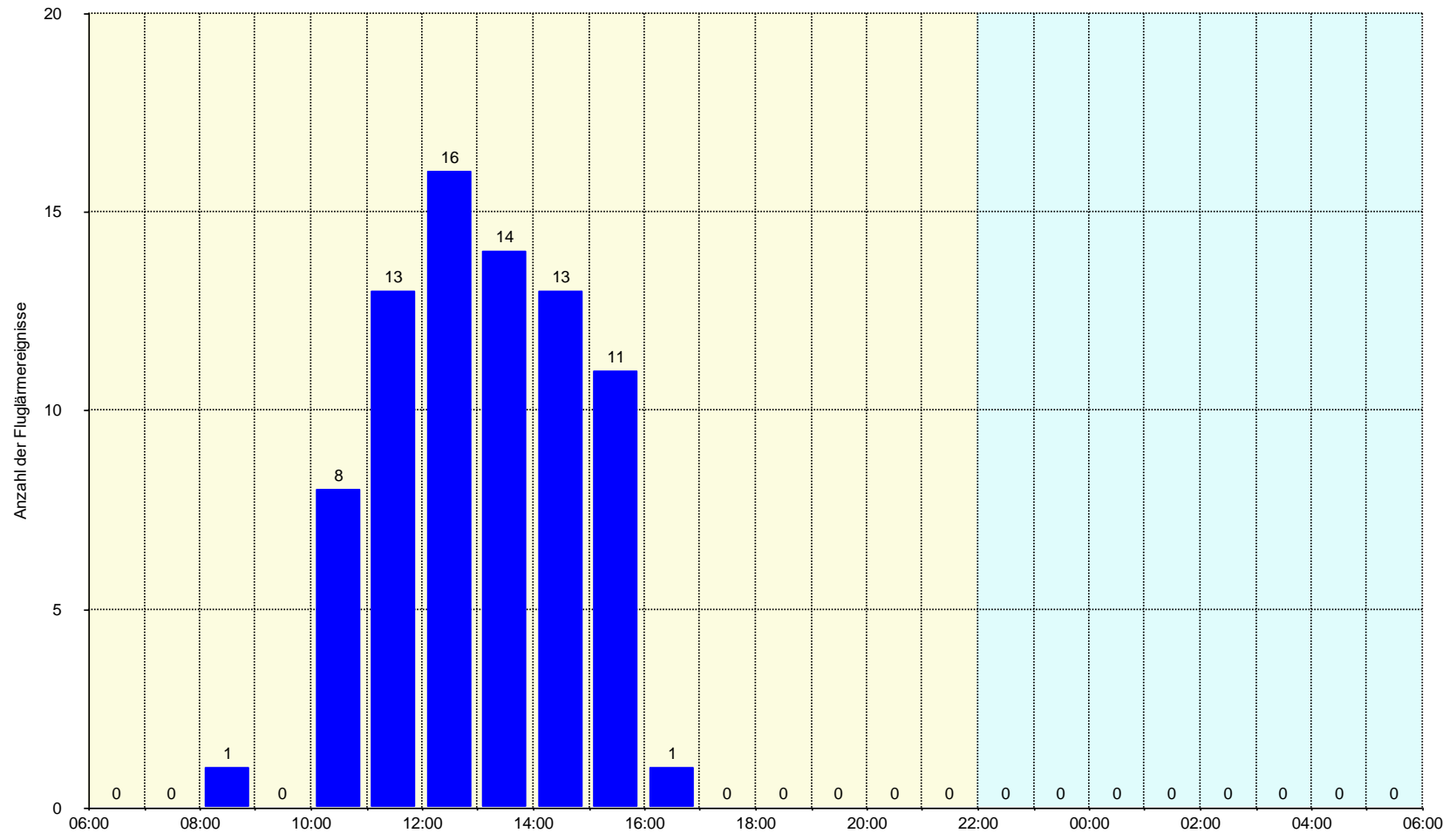
	Äquivalenter Dauerschalldruckpegel $L_{p,A,eq,Fl,1h}$ [dB]																								
	06:00 - 06:59	07:00 - 07:59	08:00 - 08:59	09:00 - 09:59	10:00 - 10:59	11:00 - 11:59	12:00 - 12:59	13:00 - 13:59	14:00 - 14:59	15:00 - 15:59	16:00 - 16:59	17:00 - 17:59	18:00 - 18:59	19:00 - 19:59	20:00 - 20:59	21:00 - 21:59	22:00 - 22:59	23:00 - 23:59	00:00 - 00:59	01:00 - 01:59	02:00 - 02:59	03:00 - 03:59	04:00 - 04:59	05:00 - 05:59	
01.01.2024																									
02.01.2024					50.8		52.1	49.2	50.5																
03.01.2024					47.0	46.3	46.5	49.6	47.8	47.5															
04.01.2024					45.5	50.2																			
05.01.2024						44.8	46.8	45.9	45.6	53.2															
06.01.2024						44.8		50.3																	
07.01.2024						50.3	47.5	30.4	53.1	36.7	53.4														
08.01.2024			47.1						31.8	49.3															
09.01.2024						38.6																			
10.01.2024																									
11.01.2024						45.6				41.8															
12.01.2024						46.3				45.0															
13.01.2024								51.4																	
14.01.2024						45.5		46.5	49.3																
15.01.2024							37.4	42.4																	
16.01.2024																									
17.01.2024																									
18.01.2024					47.4			41.3																	
19.01.2024										45.8															
20.01.2024																									
21.01.2024																									
22.01.2024																									
23.01.2024																									
24.01.2024																									
25.01.2024																									
26.01.2024					48.6	43.5	50.4			55.8															
27.01.2024							48.2																		
28.01.2024						45.2	40.9	49.9	43.6	39.7															
29.01.2024					44.7	34.8	40.3																		
30.01.2024							53.3	45.9		51.5															
31.01.2024																									
Stundenbezogener Monatsmittelwert			32.2		40.7	42.0	43.7	43.4	42.3	44.9	38.5														

7.2 $L_{p,A,eq,FI,1h}$ Standort 2 - Keitum/Sylt-Ost, Park & Ride Parkplatz

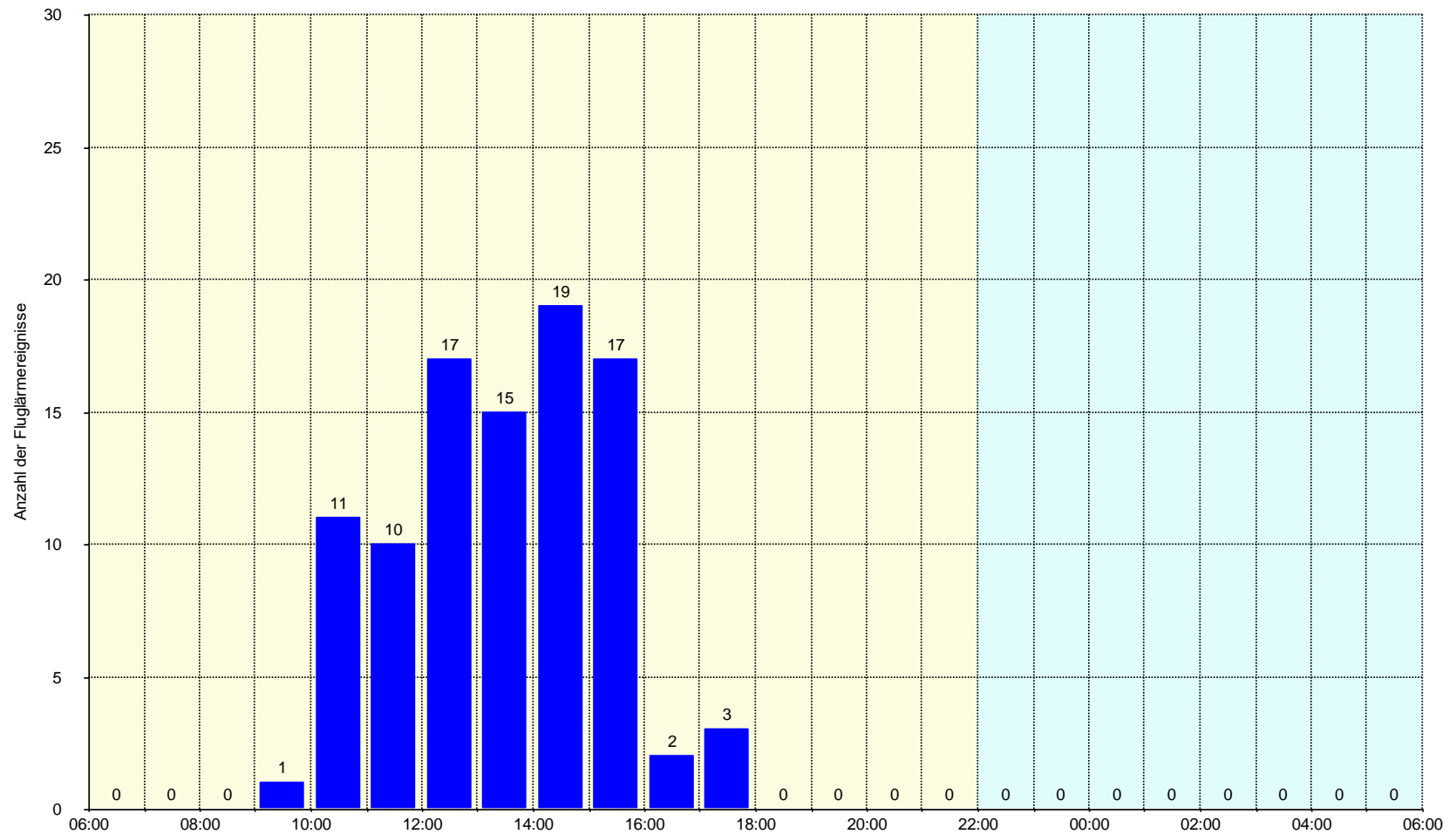
	Äquivalenter Dauerschalldruckpegel $L_{p,A,eq,FI,1h}$ [dB]																							
	06:00 - 06:59	07:00 - 07:59	08:00 - 08:59	09:00 - 09:59	10:00 - 10:59	11:00 - 11:59	12:00 - 12:59	13:00 - 13:59	14:00 - 14:59	15:00 - 15:59	16:00 - 16:59	17:00 - 17:59	18:00 - 18:59	19:00 - 19:59	20:00 - 20:59	21:00 - 21:59	22:00 - 22:59	23:00 - 23:59	00:00 - 00:59	01:00 - 01:59	02:00 - 02:59	03:00 - 03:59	04:00 - 04:59	05:00 - 05:59
01.01.2024																								
02.01.2024					51.5	48.5	50.1		53.4	50.1														
03.01.2024						54.7	53.0	53.1				41.9												
04.01.2024					55.1		48.3		50.3															
05.01.2024						51.9		47.5	55.7	51.9	50.9	55.3												
06.01.2024								51.5	48.4															
07.01.2024					46.3	47.3	54.6	52.7	47.7	56.4														
08.01.2024						35.0		51.4																
09.01.2024					48.6				47.8	50.8	51.0													
10.01.2024									47.4	49.2														
11.01.2024				53.4					47.8	51.1														
12.01.2024					53.9		40.8																	
13.01.2024					53.4		55.6																	
14.01.2024							41.7		36.6															
15.01.2024							41.6	54.5																
16.01.2024						42.6			49.3			48.8												
17.01.2024										53.9														
18.01.2024						50.8			43.7	47.5														
19.01.2024										56.0														
20.01.2024				53.7																				
21.01.2024								55.5																
22.01.2024								52.8																
23.01.2024																								
24.01.2024																								
25.01.2024																								
26.01.2024																								
27.01.2024					42.8																			
28.01.2024					42.3		49.0	51.6	51.9	49.4														
29.01.2024						38.5	46.5	42.6																
30.01.2024								46.0	56.5		51.4													
31.01.2024																								
Stundenbezogener Monatsmittelwert				38.5	46.3	43.7	45.8	47.5	47.4	47.7	41.0	41.4												

8 Anzahl der Fluggeräuscheignisse im Monat Januar pro Tagesstunde

8.1 Anzahl der Fluggeräuscheignisse Standort 1 - Wenningstedt, Dünenstraße 17



8.2 Anzahl der Fluggeräuschereignisse Standort 2 - Keitum/Sylt-Ost, Park & Ride Parkplatz



9 Meteorologische Angaben am Standort 1 – Wenningstedt, Dünenstraße 17

Datum	Windgeschwindigkeit [ms ⁻¹]			Windrichtung mittel [°]	Lufttemperatur mittel [°C]	Luftfeuchtigkeit mittel [%]	Luftdruck mittel [hPa]	Regen [Ja/Nein]
	min.	max.	mittel					
01.01.2024	1.0	11.0	4.7	157	6.1	99	998.6	Ja
02.01.2024	1.2	20.0	7.2	87	4.5	100	987.3	Ja
03.01.2024	0.3	15.0	4.3	64	2.2	99	984.1	Ja
04.01.2024	0.2	12.0	3.3	63	-1.3	89	1005.0	Ja
05.01.2024	0.4	18.0	4.8	64	-1.8	92	1006.0	Ja
06.01.2024	0.2	10.0	3.1	55	-2.1	91	1019.0	Ja
07.01.2024	0.1	7.9	2.4	47	-3.7	91	1032.0	Ja
08.01.2024								
09.01.2024								
10.01.2024								
11.01.2024	0.1	13.0	3.0	211	2.6	98	1032.0	Ja
12.01.2024	2.7	15.0	7.6	303	4.0	97	1025.0	Ja
13.01.2024	2.9	19.0	10.0	288	4.3	95	1009.0	Ja
14.01.2024	2.4	24.0	11.0	287	3.5	90	995.6	Ja
15.01.2024								
16.01.2024								
17.01.2024	0.7	21.0	5.0	275	2.3	87	989.4	Ja
18.01.2024	0.7	20.0	8.1	286	2.0	88	1000.0	Ja
19.01.2024	1.7	21.0	11.0	260	4.2	89	1012.0	Ja
20.01.2024	1.6	16.0	7.6	201	4.3	89	1020.0	Ja
21.01.2024	2.1	24.0	9.9	161	4.5	89	1007.0	Ja
22.01.2024	1.3	21.0	9.8	224	6.4	92	999.7	Ja
23.01.2024	0.9	21.0	9.2	210	6.0	97	1009.0	Ja
24.01.2024	3.6	26.0	14.0	266	7.1	92	1010.0	Nein
25.01.2024	0.6	15.0	5.8	212	5.4	100	1022.0	Nein
26.01.2024	1.9	22.0	11.0	252	6.1	95	1019.0	Ja
27.01.2024	0.9	9.6	5.7	207	5.1	99	1031.0	Ja
28.01.2024	1.1	14.0	6.3	138	5.0	87	1026.0	Nein
29.01.2024	0.8	11.0	3.9	154	5.4	97	1025.0	Nein
30.01.2024	1.4	16.0	7.2	209	5.7	98	1024.0	Ja
31.01.2024	0.8	20.0	9.2	207	5.5	93	1023.0	Ja

10 Äquivalente Dauerschallpegel im Vergleich zu Vormonaten

10.1 $L_{p,A,eq,T}$ und $L_{p,A,eq,FI,T}$ im Monatsvergleich Standort 1 - Wenningstedt, Dünenstraße 17

	Monatsmittelwerte Dauerschallpegel Gesamtgeräusch			Monatsmittelwerte Dauerschallpegel Fluggeräusch		
	$L_{p,A,eq,(24h)}$ 06:00-05:59 [dB]	$L_{p,A,eq,Tag}$ 06:00-21:59 [dB]	$L_{p,A,eq,Nacht}$ 22:00-05:59 [dB]	$L_{p,A,eq,FI,(24h)}$ 06:00-05:59 [dB]	$L_{p,A,eq,FI,Tag}$ 06:00-21:59 [dB]	$L_{p,A,eq,FI,Nacht}$ 22:00-05:59 [dB]
Januar 2024	67.5	66.9	68.5	37.3	39.1	
Februar 2024						
März 2024						
April 2024						
Mai 2024						
Juni 2024						
Juli 2024						
August 2024						
September 2024						
Oktober 2024						
November 2024						
Dezember 2024						

10.2 $L_{p,A,eq,T}$ und $L_{p,A,eq,FI,T}$ im Monatsvergleich Standort 2 - Keitum/Sylt-Ost, Park & Ride Parkplatz

	Monatsmittelwerte Dauerschallpegel Gesamtgeräusch			Monatsmittelwerte Dauerschallpegel Fluggeräusch		
	$L_{p,A,eq,(24h)}$ 06:00-05:59 [dB]	$L_{p,A,eq,Tag}$ 06:00-21:59 [dB]	$L_{p,A,eq,Nacht}$ 22:00-05:59 [dB]	$L_{p,A,eq,FI,(24h)}$ 06:00-05:59 [dB]	$L_{p,A,eq,FI,Tag}$ 06:00-21:59 [dB]	$L_{p,A,eq,FI,Nacht}$ 22:00-05:59 [dB]
Januar 2024	68.1	66.5	70.2	41.1	42.8	
Februar 2024						
März 2024						
April 2024						
Mai 2024						
Juni 2024						
Juli 2024						
August 2024						
September 2024						
Oktober 2024						
November 2024						
Dezember 2024						