

FLUGLÄRM-MESSSTATION VERKEHRSFLUGHAFEN SYLT

Messergebnisse für die Standorte
Wenningstedt, Dünenstraße 17 und
Keitum/Sylt-Ost, Park & Ride Parkplatz

März 2024

IMPRESSUM

Herausgeber: Flughafen Sylt GmbH
Flughafenstraße 1
25980 Sylt/OT Tinnum

Bearbeitung: ACCON GmbH
Gewerbering 5
86926 Greifenberg
www.accon.de



© 2024

Nachdruck und Wiedergabe nur mit Genehmigung des Herausgebers

INHALT

1	Begriffe (gemäß DIN 45643, 2011-02)	4
2	Lageplan mit stationären Fluglärm-Messstationen	5
3	Messstellenstatistik	7
3.1	Statistik Standort 1 - Wenningstedt, Dünenstraße 17.....	7
3.2	Statistik Standort 2 - Keitum/Sylt-Ost, Park & Ride Parkplatz	9
4	Äquivalenter Dauerschallpegel $L_{p,A,eq,FI,Tag}$ jedes Tages (Fluggeräusch)	11
4.1	$L_{p,A,eq,FI,Tag}$ Standort 1 - Wenningstedt, Dünenstraße 17	11
4.2	$L_{p,A,eq,FI,Tag}$ Standort 2 - Keitum/Sylt-Ost, Park & Ride Parkplatz	12
5	Äquivalenter Dauerschallpegel $L_{p,A,eq,FI,Nacht}$ jeder Nacht (Fluggeräusch)	13
5.1	$L_{p,A,eq,FI,Nacht}$ Standort 1 - Wenningstedt, Dünenstraße 17.....	13
5.2	$L_{p,A,eq,FI,Nacht}$ Standort 2 - Keitum/Sylt-Ost, Park & Ride Parkplatz	13
6	Stundenbezogene äquivalente Dauerschallpegel $L_{p,A,eq,1h}$ (Gesamtgeräusch)	14
6.1	$L_{p,A,eq,1h}$ Standort 1 - Wenningstedt, Dünenstraße 17	14
6.2	$L_{p,A,eq,1h}$ Standort 2 - Keitum/Sylt-Ost, Park & Ride Parkplatz.....	15
7	Stundenbezogene äquivalente Dauerschallpegel $L_{p,A,eq,FI,1h}$ (Fluggeräusch)	16
7.1	$L_{p,A,eq,FI,1h}$ Standort 1 - Wenningstedt, Dünenstraße 17	16
7.2	$L_{p,A,eq,FI,1h}$ Standort 2 - Keitum/Sylt-Ost, Park & Ride Parkplatz.....	17
8	Anzahl der Fluggeräuschereignisse im Monat März pro Tagesstunde.....	18
8.1	Anzahl der Fluggeräuschereignisse Standort 1 - Wenningstedt, Dünenstraße 17.....	18
8.2	Anzahl der Fluggeräuschereignisse Standort 2 - Keitum/Sylt-Ost, Park & Ride Parkplatz.....	19
9	Meteorologische Angaben am Standort 1 – Wenningstedt, Dünenstraße 17	20
10	Äquivalente Dauerschallpegel im Vergleich zu Vormonaten	21
10.1	$L_{p,A,eq,T}$ und $L_{p,A,eq,FI,T}$ im Monatsvergleich Standort 1 - Wenningstedt, Dünenstraße 17.....	21
10.2	$L_{p,A,eq,T}$ und $L_{p,A,eq,FI,T}$ im Monatsvergleich Standort 2 - Keitum/Sylt-Ost, Park & Ride Parkplatz.....	22

1 Begriffe (gemäß DIN 45643, 2011-02)

A-bewerteter äquivalenter Dauerschalldruckpegel des Gesamtgeräusches $L_{p,A,eq,T}$

10-facher dekadischer Logarithmus des über ein Zeitintervall T gemittelten Quadrates des Verhältnisses des A-bewerteten Schalldrucks zum Bezugsschalldruck von 20 μ Pa in Dezibel,

A-bewerteter äquivalenter Dauerschalldruckpegel des Fluggeräusches $L_{p,A,eq,FI,T}$

Mittelungspegel, gebildet aus den A-bewerteten Einzelereignis-Schalldruckpegeln der in einem anzugebenden Zeitintervall T auftretenden Fluggeräusches,

AS-bewerteter Maximalschalldruckpegel $L_{p,AS,max,i}$

Maximalwert des AS-bewerteten Schalldruckpegels des i-ten Einzelgeräuschereignisses,

Gesamtgeräusch

Summe aller akustischen Immissionen in einer gegebenen Situation zu einer gegebenen Zeit, die sich in der Regel aus Geräuschen von mehreren Quellen zusammensetzt,

Fluggeräusch

Von einem Luftfahrzeug während seines Betriebs vom Beginn des Startrollvorgangs bis zum Verlassen der Landebahn nach der Landung erzeugtes Geräusch,

Fluggeräusch-Ereignisse N1

Anzahl der durch Klassifizierung oder Identifizierung ermittelten Einzelschallereignisse am Messort, die von Luftfahrzeugbewegungen erzeugt wurden, die dem Flugplatz zuzuordnen sind,

mittlerer AS-bewerteter Maximalschalldruckpegel $L_{max,AS,T}$

Energetisch gemittelter AS-bewerteter Maximalschalldruckpegel, gemittelt über die Maximalschalldruckpegel, die in einem betrachteten Zeitintervall T anfallen.

2 Lageplan mit stationären Fluglärm-Messstationen





Messtation 1: Wenningstedt, Dünenstraße 17



Messtation 2: Keitum/Sylt-Ost, Park & Ride Parkplatz

3 Messstellenstatistik

3.1 Statistik Standort 1 - Wenningstedt, Dünenstraße 17

Datum	Ereignisse				Verfügbarkeit			Gesamtgeräusch (Äquivalenter Dauerschalldruckpegel)			Fluggeräusch (Äquivalenter Dauerschalldruckpegel)		
	Anzahl Flugbewegungen		Anzahl Fluggeräusch- ereignisse		[%]		Ausfall	L _{p,A,eq,(24h)} 06:00-05:59 h [dB]	L _{p,A,eq,Tag} 06:00-21:59 h [dB]	L _{p,A,eq,Nacht} 22:00-05:59 h [dB]	L _{p,A,eq,FI,(24h)} 06:00-05:59 h [dB]	L _{p,A,eq,FI,Tag} 06:00-21:59 h [dB]	L _{p,A,eq,FI,Nacht} 22:00-05:59 h [dB]
	Tag	Nacht	Tag	Nacht	Tag	Nacht							
01.03.2024	3	0	3	0	100.0			52.4	53.8	45.6	39.4	41.1	
02.03.2024	5	0	5	0	100.0			50.1	51.2	46.6	35.0	36.8	
03.03.2024	3	0	3	0	100.0			48.8	50.1	43.6	40.2	42.0	
04.03.2024	2	0	2	0	100.0			53.2	53.6	52.5	35.2	36.9	
05.03.2024	5	0	5	0	100.0			51.8	53.4	42.4	36.9	38.6	
06.03.2024	4	0	4	0	100.0			47.7	49.0	41.6	40.0	41.8	
07.03.2024	3	0	3	0	100.0			49.9	51.4	42.4	33.9	35.7	
08.03.2024	3	0	3	0	100.0			51.5	52.6	47.6	43.9	45.7	
09.03.2024	2	0	2	0	100.0			54.3	55.2	51.8	32.8	34.5	
10.03.2024	4	0	4	0	100.0			53.5	54.5	50.2	42.8	44.5	
11.03.2024	4	0	4	0	100.0			53.0	54.5	46.0	41.6	43.3	
12.03.2024	4	0	4	0	100.0			49.1	50.3	44.5	36.9	38.6	
13.03.2024	0	0	0	0				54.1	53.9	54.3			
14.03.2024	1	0	1	0	100.0			57.2	57.8	55.5	23.1	24.8	
15.03.2024	1	0	0	0	0.0			61.7	57.4	65.2			
16.03.2024	3	0	3	0	100.0			69.4	70.9	60.8	44.5	46.2	
17.03.2024	11	0	11	0	100.0			51.7	52.3	50.2	38.1	39.9	
18.03.2024	4	0	4	0	100.0			52.1	53.4	46.8	35.6	37.4	
19.03.2024	3	0	3	0	100.0			53.7	54.4	52.1	34.9	36.7	
20.03.2024	2	0	2	0	100.0			53.7	52.8	55.1	33.8	35.5	
21.03.2024	4	0	4	0	100.0			57.1	57.0	57.2	34.1	35.9	
22.03.2024	7	0	7	0	100.0			57.6	58.1	56.3	44.5	46.2	
23.03.2024	1	0	1	0	100.0			61.4	62.2	59.1	32.3	34.0	
24.03.2024	20	0	20	0	100.0			62.2	62.3	62.1	45.7	47.4	
25.03.2024	10	0	10	0	100.0			56.0	57.5	49.0	44.1	45.9	

Datum	Ereignisse				Verfügbarkeit			Gesamtgeräusch (Äquivalenter Dauerschalldruckpegel)			Fluggeräusch (Äquivalenter Dauerschalldruckpegel)		
	Anzahl Flugbewegungen		Anzahl Fluggeräusch- ereignisse		[%]		Ausfall	L _{p,A,eq,(24h)} 06:00-05:59 h [dB]	L _{p,A,eq,Tag} 06:00-21:59 h [dB]	L _{p,A,eq,Nacht} 22:00-05:59 h [dB]	L _{p,A,eq,FI,(24h)} 06:00-05:59 h [dB]	L _{p,A,eq,FI,Tag} 06:00-21:59 h [dB]	L _{p,A,eq,FI,Nacht} 22:00-05:59 h [dB]
	Tag	Nacht	Tag	Nacht	Tag	Nacht							
26.03.2024	12	0	12	0	100.0			53.3	54.9	43.2	43.7	45.4	
27.03.2024	12	0	12	0	100.0			53.2	54.5	48.7	42.2	44.0	
28.03.2024	9	0	9	0	100.0			55.5	56.0	54.5	43.1	44.8	
29.03.2024	8	0	8	0	100.0			55.8	57.1	50.1	43.3	45.1	
30.03.2024	11	0	11	0	100.0			54.7	54.8	54.2	41.3	43.1	
31.03.2024	9	0	9	0	100.0			53.7 ^x	54.2	48.3 ^x	45.1	45.8	
Summenwerte	170	0	169	0	99.4			58.0^x	58.9	55.4^x	40.8	42.5	0.0

Eine von 100 % abweichende Verfügbarkeit erfasster Fluglärmereignisse ergibt sich durch „technischen oder wetterbedingtem Ausfall“ (was entsprechend vermerkt wird) oder durch messtechnisch nicht erfasster Flugbewegungen, was i. d. R. bei 1 - motorigen Flugzeugen und Hubschraubern auftreten kann, wenn der An - und Abflug im Bereich der Messstationen nicht entlang der „Centerline“ erfolgt.

^x Der Wert ist nicht aus dem ganzen Intervall ausgerechnet.

T = Technischer Ausfall; W = Wetterbedingter Ausfall

3.2 STATISTIK STANDORT 2 - KEITUM/SYLT-OST, PARK & RIDE PARKPLATZ

Datum	Ereignisse				Verfügbarkeit			Gesamtgeräusch (Äquivalenter Dauerschalldruckpegel)			Fluggeräusch (Äquivalenter Dauerschalldruckpegel)		
	Anzahl Flugbewegungen		Anzahl Fluggeräusch- ereignisse		[%]		Ausfall	L _{p,A,eq,(24h)} 06:00-05:59 h [dB]	L _{p,A,eq,Tag} 06:00-21:59 h [dB]	L _{p,A,eq,Nacht} 22:00-05:59 h [dB]	L _{p,A,eq,Fl,(24h)} 06:00-05:59 h [dB]	L _{p,A,eq,Fl,Tag} 06:00-21:59 h [dB]	L _{p,A,eq,Fl,Nacht} 22:00-05:59 h [dB]
	Tag	Nacht	Tag	Nacht	Tag	Nacht							
01.03.2024	4	0	4	0	100.0			57.2	58.8	47.3	44.6	46.3	
02.03.2024	6	0	6	0	100.0			55.3	56.9	46.1	43.8	45.5	
03.03.2024	6	0	6	0	100.0			53.7	55.3	44.2	46.5	48.3	
04.03.2024	2	0	2	0	100.0			56.4	57.7	50.9	40.6	42.3	
05.03.2024	2	0	2	0	100.0			57.0	58.7	44.7	28.5	30.3	
06.03.2024	3	0	3	0	100.0			56.3	57.9	43.5	38.5	40.3	
07.03.2024	3	0	3	0	100.0			56.4	58.0	46.8	43.6	45.4	
08.03.2024	4	0	4	0	100.0			56.9	58.5	46.5	42.9	44.6	
09.03.2024	2	0	2	0	100.0			57.3	58.0	55.1	40.8	42.6	
10.03.2024	8	0	8	0	100.0			58.5	59.4	55.8	46.8	48.5	
11.03.2024	3	0	3	0	100.0			58.6	60.3	44.0	42.5	44.2	
12.03.2024	5	0	5	0	100.0			57.0	58.5	48.0	44.0	45.7	
13.03.2024	1	0	1	0	100.0			59.2	59.5	58.4	35.0	36.8	
14.03.2024	2	0	2	0	100.0			61.8	63.1	56.4	44.8	46.6	
15.03.2024	3	0	3	0	100.0			63.6	64.7	60.1	47.3	49.0	
16.03.2024	5	0	5	0	100.0			62.3	64.0	48.8	43.8	45.5	
17.03.2024	13	0	13	0	100.0			53.9	55.2	48.8	44.2	46.0	
18.03.2024	3	0	3	0	100.0			56.8	58.2	50.5	40.9	42.7	
19.03.2024	3	0	3	0	100.0			57.5	59.2	45.5	41.7	43.4	
20.03.2024	5	0	5	0	100.0			57.6	57.8	57.3	44.2	46.0	
21.03.2024	6	0	6	0	100.0			60.8	60.4	61.6	40.8	42.6	
22.03.2024	8	0	8	0	100.0			58.3	59.9	49.8	50.0	51.7	
23.03.2024	4	0	4	0	100.0			61.2	62.2	58.3	44.0	45.8	
24.03.2024	20	0	20	0	100.0			58.0	59.4	51.4	48.1	49.8	
25.03.2024	13	0	13	0	100.0			57.5	59.2	44.3	47.8	49.6	
26.03.2024	10	0	10	0	100.0			56.6	58.2	45.4	43.2	45.0	
27.03.2024	11	0	11	0	100.0			57.2	58.9	47.3	45.9	47.6	

Datum	Ereignisse				Verfügbarkeit			Gesamtgeräusch (Äquivalenter Dauerschalldruckpegel)			Fluggeräusch (Äquivalenter Dauerschalldruckpegel)		
	Anzahl Flugbewegungen		Anzahl Fluggeräusch- ereignisse		[%]		Ausfall	L _{p,A,eq,(24h)} 06:00-05:59 h [dB]	L _{p,A,eq,Tag} 06:00-21:59 h [dB]	L _{p,A,eq,Nacht} 22:00-05:59 h [dB]	L _{p,A,eq,Fl,(24h)} 06:00-05:59 h [dB]	L _{p,A,eq,Fl,Tag} 06:00-21:59 h [dB]	L _{p,A,eq,Fl,Nacht} 22:00-05:59 h [dB]
	Tag	Nacht	Tag	Nacht	Tag	Nacht							
28.03.2024	28	0	28	0	100.0			61.1	61.0	61.2	51.1	52.9	
29.03.2024	11	0	11	0	100.0			62.8	64.5	49.1	47.9	49.6	
30.03.2024	6	0	6	0	100.0			58.9	60.2	54.2	42.1	43.8	
31.03.2024	10	0	10	0	100.0			57.1 ^x	57.7	49.4 ^x	50.0	50.8	
Summenwerte	210	0	210	0	100.0			58.9^x	60.1	54.3^x	45.4	47.1	0.0

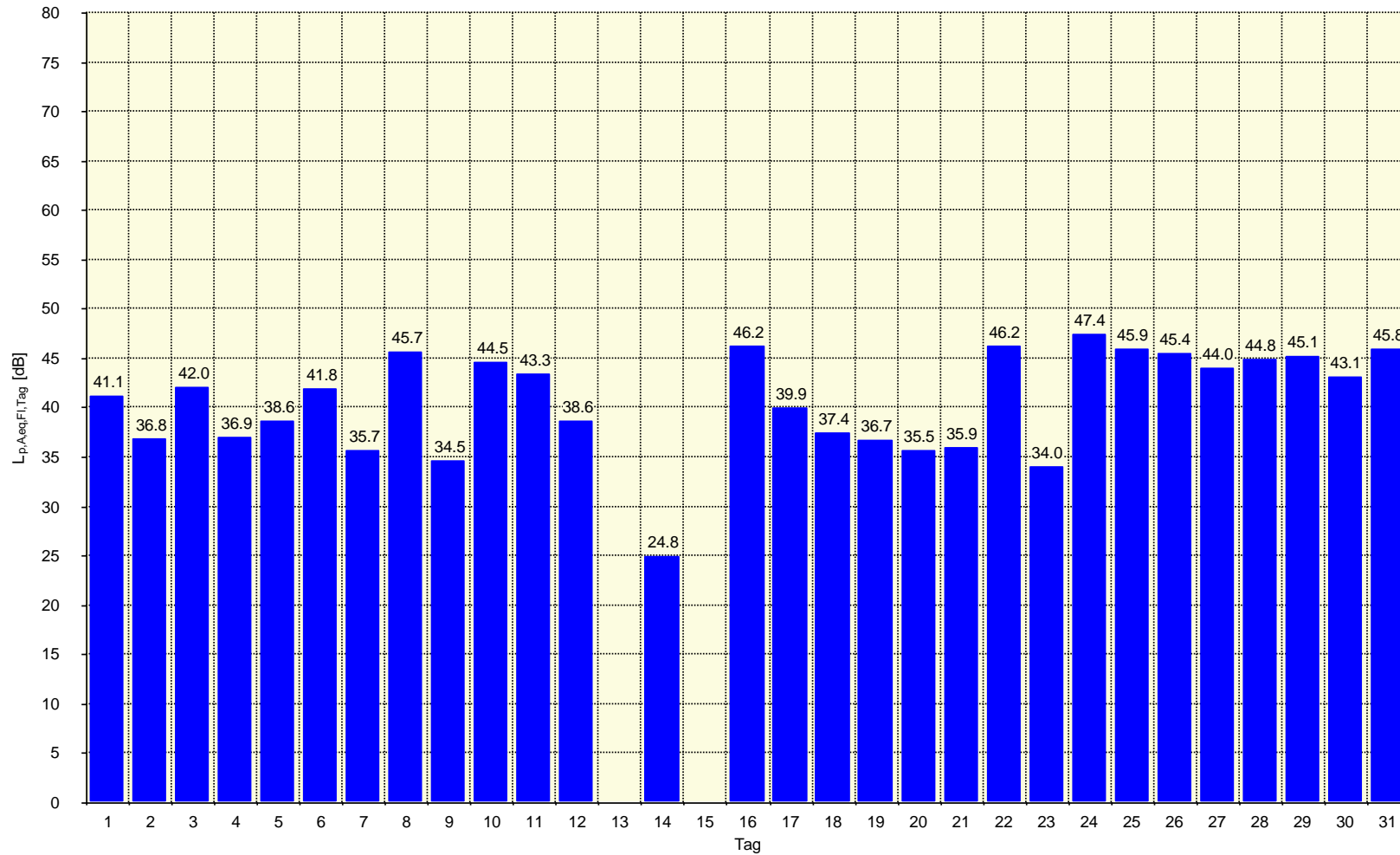
Eine von 100 % abweichende Verfügbarkeit erfasster Fluglärmereignisse ergibt sich durch „technischen oder wetterbedingtem Ausfall“ (was entsprechend vermerkt wird) oder durch messtechnisch nicht erfasster Flugbewegungen, was i. d. R. bei 1 - motorigen Flugzeugen und Hubschraubern auftreten kann, wenn der An - und Abflug im Bereich der Messstationen nicht entlang der „Centerline“ erfolgt.

^x Der Wert ist nicht aus dem ganzen Intervall ausgerechnet.

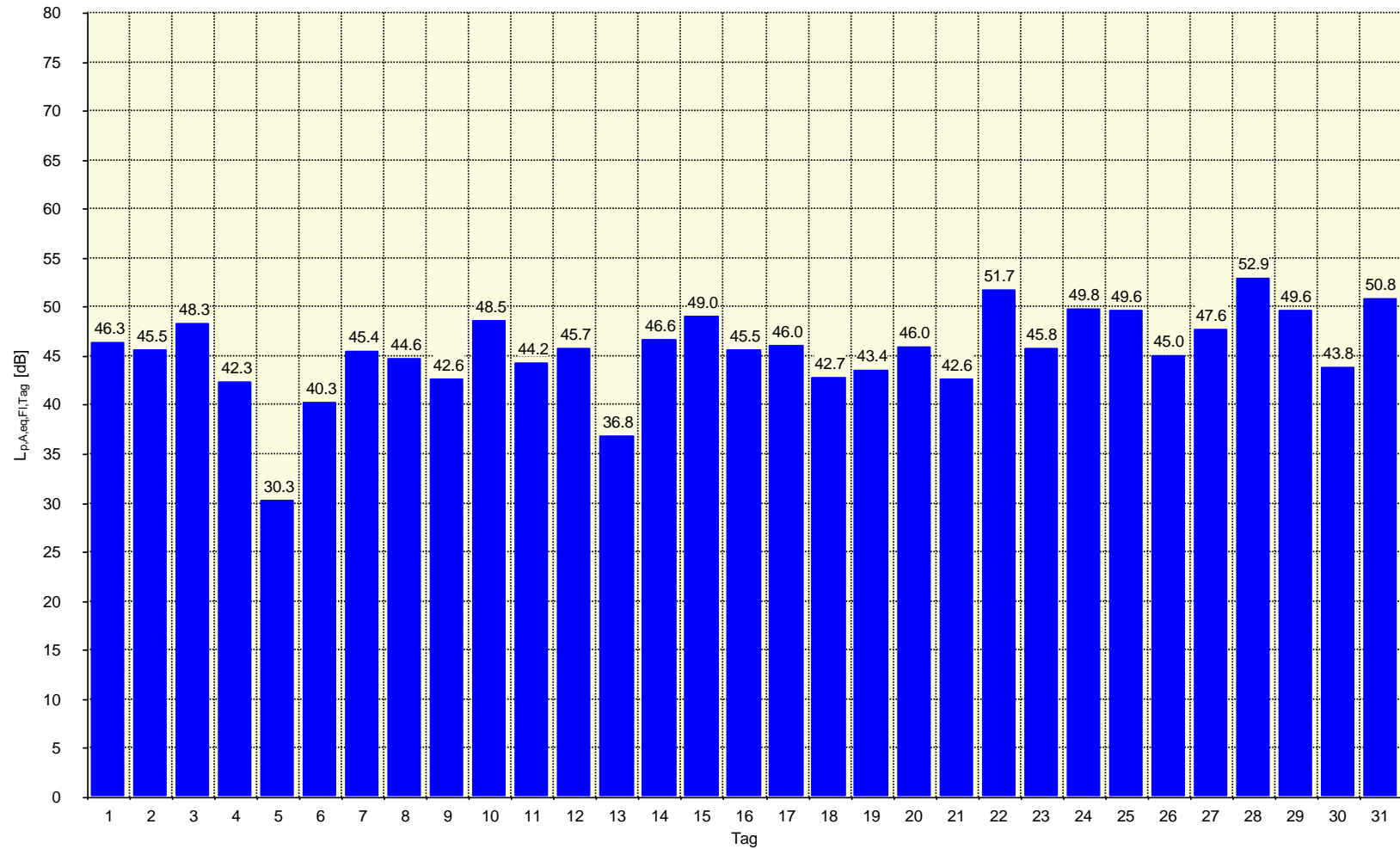
T = Technischer Ausfall; W = Wetterbedingter Ausfall

4 Äquivalenter Dauerschallpegel $L_{p,A,eq,FI,Tag}$ jedes Tages (Fluggeräusch)

4.1 $L_{p,A,eq,FI,Tag}$ Standort 1 - Wenningstedt, Dünenstraße 17



4.2 $L_{p,A,eq,FL,TAG}$ STANDORT 2 - KEITUM/SYLT-OST, PARK & RIDE PARKPLATZ



5 Äquivalenter Dauerschallpegel $L_{p,A,eq,FI,Nacht}$ jeder Nacht (Fluggeräusch)

5.1 $L_{p,A,eq,FI,Nacht}$ Standort 1 - Wenningstedt, Dünenstraße 17

Im März 2024 wurden keine Nachtflüge registriert!

5.2 $L_{p,A,eq,FI,Nacht}$ Standort 2 - Keitum/Sylt-Ost, Park & Ride Parkplatz

Im März 2024 wurden keine Nachtflüge registriert!

6 Stundenbezogene äquivalente Dauerschallpegel $L_{p,A,eq,1h}$ (Gesamtgeräusch)

6.1 $L_{p,A,eq,1h}$ Standort 1 - Wenningstedt, Dünenstraße 17

	Äquivalenter Dauerschalldruckpegel $L_{p,A,eq,1h}$ [dB]																							
	06:00 - 06:59	07:00 - 07:59	08:00 - 08:59	09:00 - 09:59	10:00 - 10:59	11:00 - 11:59	12:00 - 12:59	13:00 - 13:59	14:00 - 14:59	15:00 - 15:59	16:00 - 16:59	17:00 - 17:59	18:00 - 18:59	19:00 - 19:59	20:00 - 20:59	21:00 - 21:59	22:00 - 22:59	23:00 - 23:59	00:00 - 00:59	01:00 - 01:59	02:00 - 02:59	03:00 - 03:59	04:00 - 04:59	05:00 - 05:59
01.03.2024	52.2	51.9	53.5	56.1	57.6	55.9	56.2	53.6	54.9	54.9	54.4	50.6	48.8	48.3	47.6	48.2	47.7	46.6	46.5	44.9	43.9	43.5	44.0	45.5
02.03.2024	47.6	48.6	49.8	50.3	50.4	51.9	55.6	50.0	50.6	53.7	48.7	49.3	54.6	49.2	48.4	49.7	49.1	47.1	46.0	45.4	46.0	45.8	46.0	46.0
03.03.2024	45.7	45.9	48.5	49.3	50.1	51.7	53.4	51.6	53.8	48.8	48.5	50.5	49.1	50.5	49.3	45.0	44.6	45.0	42.7	43.6	43.7	43.5	42.3	43.1
04.03.2024	47.8	51.4	51.8	52.6	52.6	56.2	50.3	52.7	52.6	51.7	50.2	52.8	53.5	54.3	57.2	57.6	55.9	55.4	48.7	49.7	46.2	48.6	52.7	53.1
05.03.2024	52.6	51.6	53.9	55.1	55.8	57.4	55.0	54.3	53.1	55.9	51.7	49.9	49.5	47.8	46.2	44.2	43.2	42.1	43.7	43.7	40.9	40.8	40.9	42.8
06.03.2024	44.3	45.7	48.8	52.3	51.9	50.5	47.5	53.4	51.8	49.7	47.5	46.8	45.0	42.5	42.9	42.1	40.2	41.0	40.9	42.4	40.4	41.1	43.6	42.2
07.03.2024	43.9	48.2	58.8	50.0	55.4	51.2	49.9	50.5	51.6	50.3	48.7	47.8	47.2	46.1	46.1	43.9	42.7	46.5	43.4	40.3	39.6	40.1	39.3	41.9
08.03.2024	45.5	48.2	49.0	51.7	55.1	55.2	51.6	49.8	51.0	58.0	54.4	50.7	52.4	52.7	50.8	49.7	50.0	49.3	46.9	46.3	46.2	47.3	45.9	46.6
09.03.2024	48.7	51.7	52.0	52.7	56.8	55.7	56.0	55.8	56.8	57.1	59.6	54.8	54.5	53.3	53.6	51.8	55.9	53.1	53.2	48.3	48.2	48.2	50.1	50.7
10.03.2024	52.1	51.5	52.2	51.7	53.5	53.1	53.1	52.7	57.6	55.7	53.1	56.7	56.5	55.6	54.5	55.1	52.6	51.1	50.8	48.8	50.0	48.8	49.4	49.0
11.03.2024	49.1	51.0	55.0	57.3	55.2	56.1	57.8	54.2	55.4	56.5	52.9	54.6	53.6	50.8	50.8	50.0	50.3	47.8	47.3	45.4	43.7	41.7	40.0	42.4
12.03.2024	44.5	45.4	48.8	51.4	54.5	52.9	50.6	48.8	53.3	51.1	49.5	48.2	48.9	47.7	48.2	47.8	47.1	45.9	43.7	43.0	43.5	43.0	43.3	44.8
13.03.2024	48.2	48.9	55.9	57.4	56.3	52.9	55.4	55.4	55.3	55.3	51.5	51.4	52.5	52.2	51.1	51.8	52.9	54.0	54.3	54.9	54.6	54.7	54.5	54.5
14.03.2024	55.3	56.4	60.1	60.0	57.7	62.7	56.8	57.4	58.0	58.5	54.7	55.5	55.0	55.2	55.9	56.1	56.3	56.5	56.8	55.7	55.2	54.5	53.0	54.5
15.03.2024	57.2	56.5	57.5	60.1	58.2	57.5	57.1	57.6	56.5	59.4	56.7	56.2	56.4	56.4	56.1	56.4	56.0	57.3	56.8	56.9	58.2	66.4	67.2	71.6
16.03.2024	69.9	67.1	67.7	69.9	69.0	69.1	70.7	72.7	72.1	72.8	73.2	72.6	71.6	71.6	71.3	67.5	67.8	61.1	59.2	57.0	54.7	54.1	54.2	52.6
17.03.2024	59.7	47.7	47.3	47.9	49.4	56.8	50.1	49.8	50.7	49.2	52.3	48.6	49.2	49.3	49.0	51.1	48.0	46.6	51.9	51.2	51.2	49.5	48.9	51.4
18.03.2024	52.2	54.3	56.4	56.1	54.3	55.7	54.4	55.9	53.6	52.5	54.6	49.5	48.3	46.6	44.5	44.2	45.6	47.8	47.7	45.5	45.2	46.9	46.2	48.1
19.03.2024	49.0	51.9	56.3	55.7	56.8	57.0	55.8	54.1	54.5	59.3	51.1	50.9	49.2	49.6	49.2	49.4	48.7	49.3	50.3	51.5	51.8	52.2	53.6	55.2
20.03.2024	52.7	50.0	50.5	52.5	56.1	51.2	51.1	53.2	53.9	53.7	57.0	53.0	51.2	50.2	48.9	49.3	49.1	50.5	52.1	53.6	53.5	53.1	57.8	59.9
21.03.2024	56.8	56.8	56.6	58.2	56.1	56.0	55.6	54.5	55.2	56.7	62.3	53.5	55.4	57.0	57.0	56.5	56.1	56.3	57.3	58.5	58.2	57.6	57.0	56.2
22.03.2024	56.1	56.8	57.1	59.0	59.5	58.5	59.1	59.2	57.4	58.8	56.9	58.5	57.5	57.9	57.8	58.1	56.8	56.0	55.5	55.6	55.8	56.0	56.2	57.9
23.03.2024	58.7	57.2	59.8	60.0	61.4	60.7	62.4	66.8	61.8	62.9	64.6	62.1	64.1	61.9	60.8	60.3	60.3	61.3	60.3	59.1	58.3	57.9	56.9	56.6
24.03.2024	56.7	57.0	57.1	58.0	57.8	58.3	56.8	56.8	57.3	58.5	59.5	61.8	66.1	67.5	67.2	66.1	64.1	63.9	62.7	63.4	61.5	60.5	58.7	58.6
25.03.2024	59.3	58.1	59.3	57.8	58.4	59.0	58.3	57.5	57.4	57.7	56.5	57.2	54.6	54.5	54.5	54.6	53.4	51.7	50.1	47.8	46.1	43.5	42.2	43.7
26.03.2024	51.1	49.8	50.8	53.5	55.0	59.4	57.2	56.0	55.6	57.2	57.0	56.3	52.5	50.5	48.4	47.0	44.4	43.6	39.8	47.3	38.4	37.8	40.7	44.7
27.03.2024	47.1	50.2	53.1	54.1	51.9	54.6	55.3	51.0	55.6	57.3	58.4	57.5	55.6	52.4	51.4	50.5	49.8	48.2	46.1	45.5	46.2	47.6	48.1	52.9
28.03.2024	51.1	52.2	59.3	57.9	56.3	55.4	54.7	57.0	53.5	55.3	56.7	56.2	57.9	56.0	54.7	53.9	53.3	53.0	53.0	53.7	54.1	53.9	55.0	57.8
29.03.2024	56.9	57.2	57.3	58.1	59.5	57.8	57.3	58.9	56.6	57.2	56.8	57.8	56.6	56.1	53.3	52.4	53.0	52.8	49.8	47.4	46.6	47.6	51.3	46.7
30.03.2024	48.3	52.0	51.9	57.2	54.4	52.8	52.4	52.9	54.2	59.4	56.3	55.7	54.3	55.7	55.0	54.0	54.9	54.9	59.1	53.9	50.5	52.1	49.5	49.4
31.03.2024	49.4	54.6	54.3	52.7	52.7	53.4	55.0	55.6	53.7	55.5	54.7	56.1	55.1	55.2	54.7	50.4	49.3	46.3	48.9					
Stundenbezogener Monatsmittelwert	57.4	55.8	57.3	58.5	58.2	58.5	58.8	60.2	59.4	60.3	60.5	59.7	59.6	59.5	59.2	57.1	56.7	54.9	54.3	53.9 ^x	53.1 ^x	55.0 ^x	55.3 ^x	58.3 ^x

■ Hauptsächlich von Fluggeräusch verursacht

^x Der Wert ist nicht aus dem ganzen Intervall ausgerechnet.

6.2 $L_{p,A,eq,1h}$ Standort 2 - Keitum/Sylt-Ost, Park & Ride Parkplatz

	Äquivalenter Dauerschalldruckpegel $L_{p,A,eq,1h}$ [dB]																							
	06:00 - 06:59	07:00 - 07:59	08:00 - 08:59	09:00 - 09:59	10:00 - 10:59	11:00 - 11:59	12:00 - 12:59	13:00 - 13:59	14:00 - 14:59	15:00 - 15:59	16:00 - 16:59	17:00 - 17:59	18:00 - 18:59	19:00 - 19:59	20:00 - 20:59	21:00 - 21:59	22:00 - 22:59	23:00 - 23:59	00:00 - 00:59	01:00 - 01:59	02:00 - 02:59	03:00 - 03:59	04:00 - 04:59	05:00 - 05:59
01.03.2024	56.3	59.0	58.7	58.9	59.9	60.7	62.5	59.8	59.4	59.4	60.3	56.8	55.4	58.1	51.9	51.3	50.7	48.5	46.8	45.1	43.2	44.0	46.5	48.1
02.03.2024	49.9	53.8	56.3	56.8	57.9	58.2	58.2	59.1	58.9	58.1	56.7	55.4	54.7	60.0	51.5	52.2	48.3	46.1	46.6	44.9	41.6	42.4	47.5	47.4
03.03.2024	47.6	48.3	52.9	54.6	55.2	58.2	57.3	56.0	55.3	60.8	55.7	54.9	53.8	54.1	51.7	47.4	48.1	45.5	40.6	40.7	42.8	41.8	40.9	46.1
04.03.2024	53.6	57.6	59.3	58.2	58.4	59.0	58.3	59.6	58.9	58.7	59.0	56.6	55.8	54.0	54.6	56.0	55.3	47.5	46.5	41.7	41.2	46.1	50.7	55.6
05.03.2024	56.6	59.5	59.4	60.2	59.7	61.9	60.4	59.8	59.9	59.3	59.0	57.4	56.4	53.6	51.7	48.8	48.8	46.8	44.1	41.1	37.4	39.1	39.5	47.0
06.03.2024	54.2	58.4	58.8	61.4	59.8	59.5	59.2	59.0	58.8	58.8	58.1	56.9	54.9	53.0	50.6	51.4	46.5	43.3	43.2	42.5	37.1	40.4	38.9	47.2
07.03.2024	54.9	57.4	58.0	59.6	61.6	59.3	59.2	59.4	58.8	60.2	57.6	56.8	55.3	53.2	50.8	50.4	48.8	48.6	42.2	42.1	37.8	42.7	40.1	52.1
08.03.2024	55.3	57.3	58.9	63.6	60.1	59.9	58.8	57.8	58.7	58.9	59.5	58.5	55.7	54.0	52.9	51.1	50.3	46.8	46.9	44.9	42.2	43.7	45.9	46.2
09.03.2024	50.0	53.2	54.5	56.5	59.0	59.0	60.5	57.2	58.4	60.3	61.2	60.6	58.5	56.2	55.4	53.3	54.6	54.7	55.7	54.3	55.0	55.5	54.8	55.7
10.03.2024	57.3	57.2	58.0	58.4	59.5	59.8	59.3	59.8	59.5	60.1	60.8	60.6	59.6	60.0	59.4	59.0	56.7	54.1	54.6	56.1	55.4	55.4	56.9	56.2
11.03.2024	57.8	58.2	59.0	59.5	60.5	60.6	60.5	60.5	61.2	61.2	61.2	66.4	56.8	57.1	53.8	51.2	47.8	45.0	44.8	40.8	42.4	38.7	39.5	45.3
12.03.2024	52.6	57.4	57.2	58.2	60.4	62.0	58.8	59.2	62.2	61.7	57.9	58.2	55.8	53.2	51.5	50.0	48.5	45.3	43.4	47.9	48.3	47.5	48.6	50.6
13.03.2024	54.0	59.0	59.8	59.5	60.9	61.0	61.7	61.4	61.5	60.6	60.0	58.3	56.1	55.4	55.9	58.4	57.7	58.6	60.3	60.9	58.1	55.8	56.0	56.7
14.03.2024	59.2	61.2	61.6	64.0	65.3	66.1	67.7	66.4	64.0	62.0	61.9	59.6	57.7	56.9	57.4	59.3	57.1	56.7	57.9	56.3	55.5	54.9	53.1	57.8
15.03.2024	59.7	63.9	64.6	63.9	64.8	65.4	63.7	65.9	67.2	68.2	67.1	62.9	62.3	62.1	61.8	62.7	60.4	60.8	63.8	61.0	58.3	57.4	55.5	58.3
16.03.2024	58.2	58.9	58.8	64.0	64.3	64.9	65.0	66.0	66.3	66.5	66.5	65.5	63.2	62.8	60.4	59.7	55.0	49.7	47.0	45.2	44.7	45.0	40.2	46.0
17.03.2024	49.6	49.5	52.4	54.3	55.5	55.8	56.4	58.0	56.7	56.5	56.6	59.2	53.5	53.2	50.4	50.2	49.9	48.5	48.1	48.8	47.8	49.1	47.7	50.1
18.03.2024	55.9	59.3	60.3	59.1	59.5	59.9	59.8	59.3	59.8	60.2	58.1	56.6	54.8	53.2	51.2	50.5	49.5	48.5	47.6	46.6	48.0	51.5	51.7	54.5
19.03.2024	56.1	58.8	59.2	60.0	60.0	61.0	61.1	60.8	61.5	60.5	60.0	59.2	57.0	55.5	52.1	50.9	49.9	45.5	43.8	43.9	37.4	39.9	41.4	48.6
20.03.2024	54.2	58.7	58.3	58.2	58.7	58.6	59.4	58.0	59.9	59.4	58.2	58.3	56.5	53.6	52.5	53.5	51.8	53.1	53.0	49.7	45.2	46.1	58.0	64.7
21.03.2024	63.3	60.0	59.2	61.4	60.0	61.3	59.9	59.2	59.1	59.1	58.9	58.1	59.0	61.7	60.2	62.6	63.6	64.1	63.6	61.6	61.0	59.6	56.8	54.5
22.03.2024	56.8	60.6	60.7	61.2	61.7	61.8	60.2	63.4	60.7	59.9	60.8	58.2	56.9	56.2	53.0	51.3	52.4	49.7	47.3	45.5	49.5	49.7	47.5	52.3
23.03.2024	53.2	55.4	57.6	59.5	61.5	62.3	63.1	64.6	62.6	63.9	66.1	64.4	63.1	60.0	60.5	60.5	61.9	63.9	57.3	56.6	50.7	50.3	49.1	49.8
24.03.2024	52.0	56.9	57.9	62.4	61.4	59.7	58.3	59.8	59.6	61.2	57.8	58.3	60.3	59.4	59.9	57.8	56.9	54.0	51.2	45.2	45.0	46.5	47.1	48.6
25.03.2024	56.6	58.7	61.1	59.3	61.0	61.3	60.7	60.9	60.6	59.6	59.3	58.8	57.7	56.0	53.9	52.7	48.9	45.7	42.6	41.2	35.4	37.1	40.3	47.1
26.03.2024	54.2	58.0	58.2	58.4	59.7	60.1	59.6	59.0	60.9	59.7	59.0	57.6	57.5	55.4	52.6	50.0	48.9	45.6	46.8	43.7	37.8	40.9	42.4	47.3
27.03.2024	54.6	57.9	58.2	58.5	62.8	59.7	60.0	59.3	59.7	59.8	61.4	58.7	57.3	55.8	53.9	52.2	51.2	48.6	43.0	42.7	43.0	43.2	43.2	51.0
28.03.2024	54.6	59.2	59.8	60.6	63.2	63.9	63.7	62.0	61.6	63.7	60.3	59.4	60.4	59.5	56.6	52.8	53.1	53.9	56.5	62.6	63.0	61.0	63.4	63.7
29.03.2024	65.8	66.3	66.7	68.3	70.0	67.2	63.5	60.4	64.5	61.3	59.4	58.0	57.6	56.2	54.5	52.7	51.6	53.6	49.1	45.3	46.5	44.6	45.1	47.4
30.03.2024	52.6	55.4	59.6	60.2	60.9	60.4	59.4	59.0	59.5	60.6	58.3	59.2	57.9	64.7	64.4	55.7	60.7	53.4	54.7	52.9	47.0	46.4	45.2	49.2
31.03.2024	49.2	50.0	53.4	55.8	56.6	58.2	58.2	59.2	59.0	59.7	60.9	58.7	60.0	56.7	58.9	50.8	51.1	48.9	47.3					
Stundenbezogener Monatsmittelwert	57.1	59.0	59.7	60.9	61.8	61.7	61.3	61.2	61.3	61.4	60.9	60.0	58.3	58.1	56.9	56.0	55.6	55.1	54.8	54.4 ^x	53.2 ^x	52.2 ^x	53.0 ^x	55.4 ^x

 Hauptsächlich von Fluggeräusch verursacht

^x Der Wert ist nicht aus dem ganzen Intervall ausgerechnet.

7 Stundenbezogene äquivalente Dauerschallpegel $L_{p,A,eq,Fl,1h}$ (Fluggeräusch)

7.1 $L_{p,A,eq,Fl,1h}$ Standort 1 - Wenningstedt, Dünenstraße 17

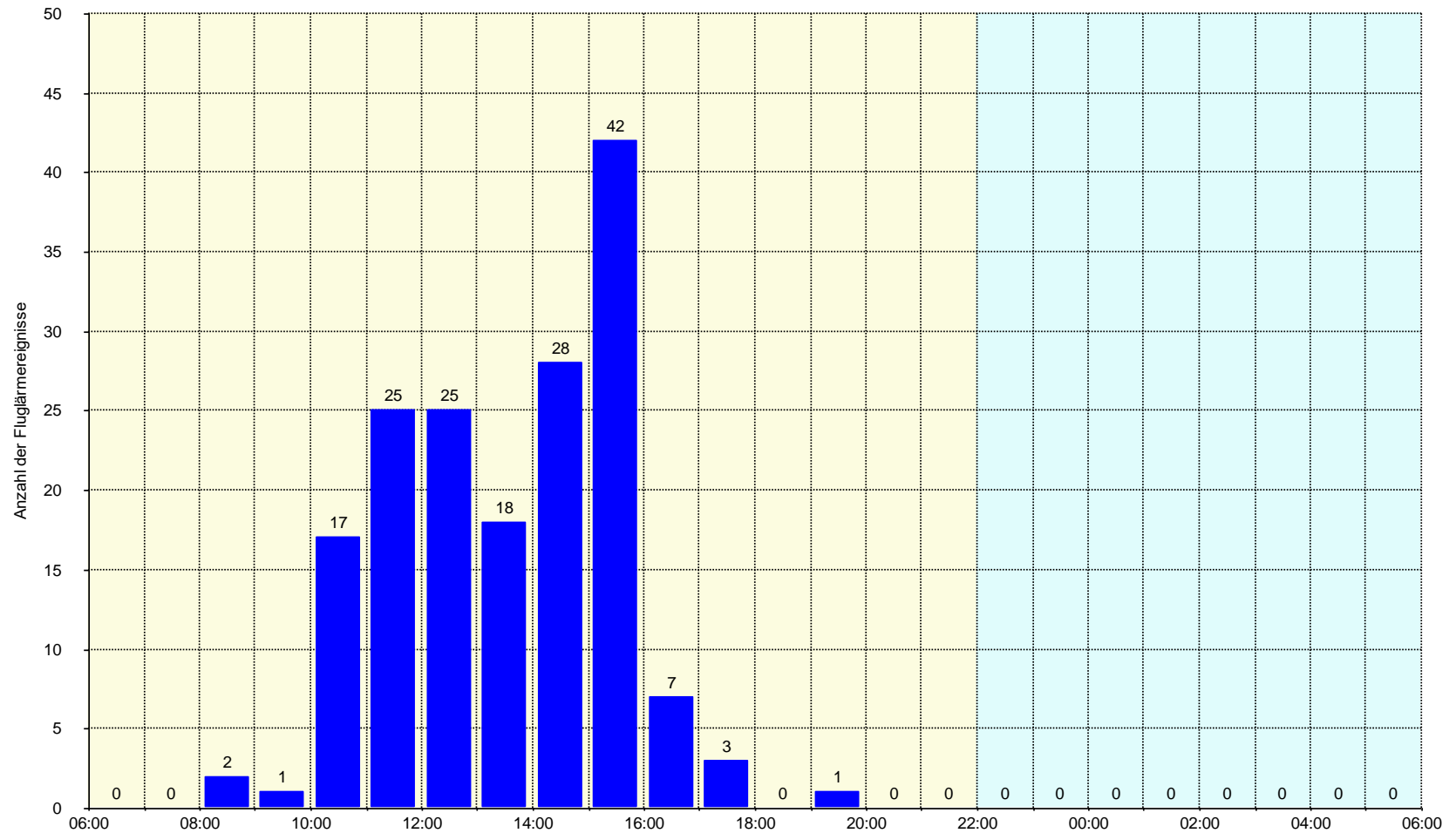
	Äquivalenter Dauerschalldruckpegel $L_{p,A,eq,Fl,1h}$ [dB]																								
	06:00 - 06:59	07:00 - 07:59	08:00 - 08:59	09:00 - 09:59	10:00 - 10:59	11:00 - 11:59	12:00 - 12:59	13:00 - 13:59	14:00 - 14:59	15:00 - 15:59	16:00 - 16:59	17:00 - 17:59	18:00 - 18:59	19:00 - 19:59	20:00 - 20:59	21:00 - 21:59	22:00 - 22:59	23:00 - 23:59	00:00 - 00:59	01:00 - 01:59	02:00 - 02:59	03:00 - 03:59	04:00 - 04:59	05:00 - 05:59	
01.03.2024					44.7		49.1			49.9															
02.03.2024						35.3	47.1		43.4																
03.03.2024						45.7	48.4		51.7																
04.03.2024					46.1	45.8																			
05.03.2024						49.5		36.0		43.7															
06.03.2024					47.7			51.8		44.9															
07.03.2024					40.2				46.8																
08.03.2024										56.7	50.9														
09.03.2024					46.6																				
10.03.2024					42.3				55.0	50.9															
11.03.2024					50.6		49.7	43.1	50.7																
12.03.2024					45.9				48.9																
13.03.2024																									
14.03.2024							36.9																		
15.03.2024																									
16.03.2024									53.1	56.7															
17.03.2024						37.4	44.3	35.4	44.9	35.8	49.4														
18.03.2024						41.1	33.6	47.7	41.4																
19.03.2024						46.9	44.0																		
20.03.2024									42.7	45.9															
21.03.2024							39.8		47.0	34.2															
22.03.2024						46.8	47.9	53.8		50.8		53.0													
23.03.2024										46.1															
24.03.2024						53.0			49.7	54.2	53.9	49.2													
25.03.2024			46.3		50.0	52.4	48.8	42.2	53.4																
26.03.2024						53.3	46.2	51.6		52.0															
27.03.2024						48.6	51.4	40.2	47.5	50.9	25.0														
28.03.2024			35.0		36.1		44.0	48.5	42.5	52.8	52.4														
29.03.2024					47.5	49.3	48.0	54.9	35.4																
30.03.2024				50.3	47.0	41.9		39.0	46.7	49.9															
31.03.2024							46.1	44.4		52.3	49.5	52.0		50.9											
Stundenbezogener Monatsmittelwert			31.7	35.4	42.6	45.3	44.2	45.4	46.8	48.9	43.7	41.5		36.0											

7.2 $L_{p,A,eq,FI,1h}$ Standort 2 - Keitum/Sylt-Ost, Park & Ride Parkplatz

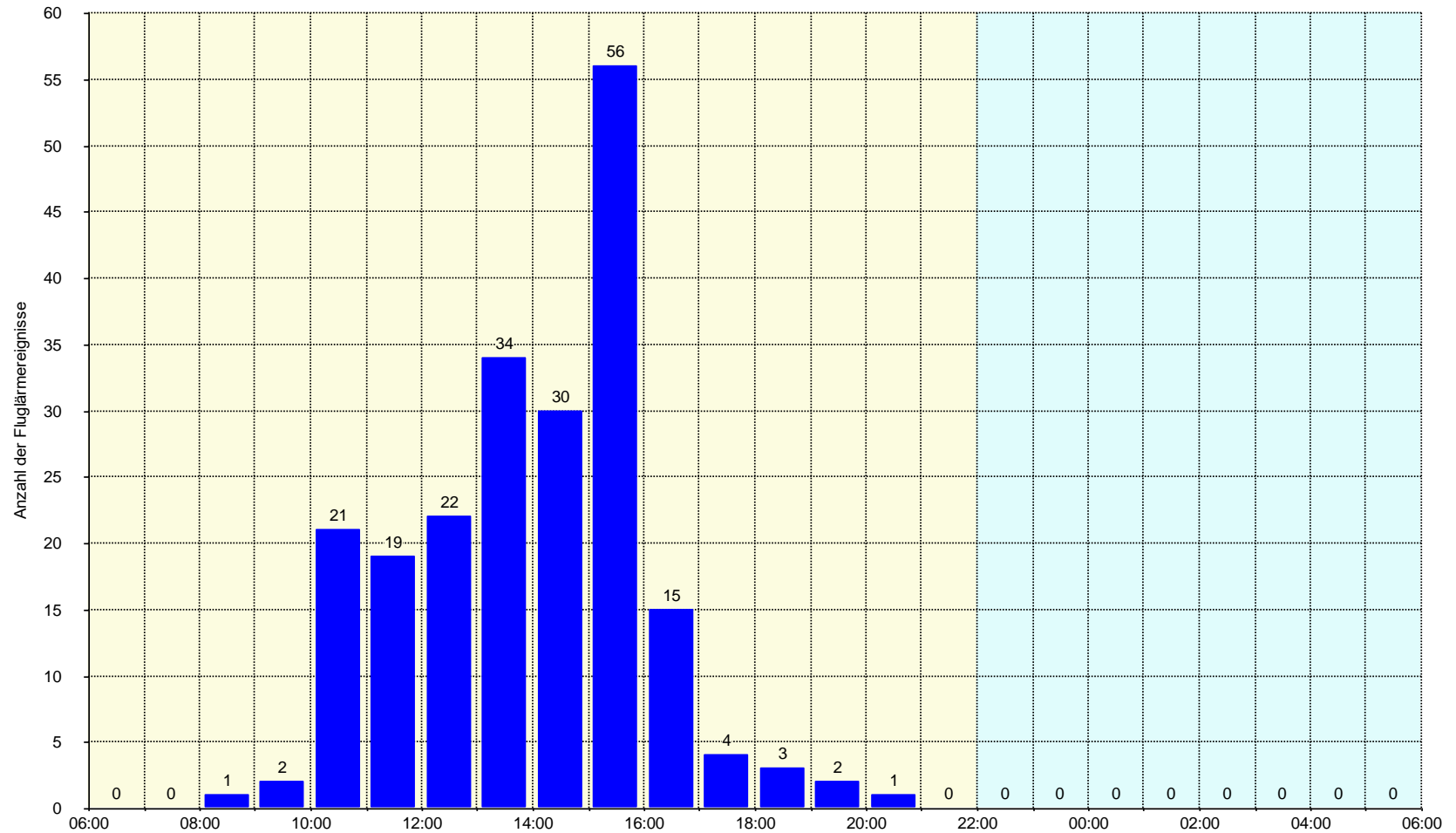
	Äquivalenter Dauerschalldruckpegel $L_{p,A,eq,FI,1h}$ [dB]																								
	06:00 - 06:59	07:00 - 07:59	08:00 - 08:59	09:00 - 09:59	10:00 - 10:59	11:00 - 11:59	12:00 - 12:59	13:00 - 13:59	14:00 - 14:59	15:00 - 15:59	16:00 - 16:59	17:00 - 17:59	18:00 - 18:59	19:00 - 19:59	20:00 - 20:59	21:00 - 21:59	22:00 - 22:59	23:00 - 23:59	00:00 - 00:59	01:00 - 01:59	02:00 - 02:59	03:00 - 03:59	04:00 - 04:59	05:00 - 05:59	
01.03.2024						50.9	44.2	45.5			57.0														
02.03.2024							41.2	54.8	50.2	51.8															
03.03.2024						54.1	44.2	42.9			58.9														
04.03.2024								50.9			51.8														
05.03.2024						40.9	36.7																		
06.03.2024							49.8		38.2	48.4															
07.03.2024					53.0					55.5															
08.03.2024						41.0	50.9		48.1		54.2														
09.03.2024					46.0		54.0																		
10.03.2024					45.2	49.5	45.0	51.4	49.1	54.5	56.9														
11.03.2024					44.9				55.4	46.8															
12.03.2024					53.7	50.5				53.9															
13.03.2024								48.8																	
14.03.2024					55.3						55.9														
15.03.2024										58.0	58.1														
16.03.2024					52.8	42.8	53.2	46.7	50.3																
17.03.2024					46.2		36.9	53.1	44.9	42.9		55.2													
18.03.2024								39.2	51.8	51.4															
19.03.2024				50.7				45.2	53.1																
20.03.2024							51.2		53.6	51.2		51.4													
21.03.2024						51.1	50.0	41.1	45.2	41.2															
22.03.2024					49.5	56.5		60.9		51.8	56.7														
23.03.2024										54.2	54.9	45.2													
24.03.2024					48.3	52.8	42.0	55.2	54.1	58.3	37.8														
25.03.2024			53.8		54.4	54.0	45.9	54.5	54.4	49.7															
26.03.2024					51.3			47.5	41.5	53.5	49.0														
27.03.2024						52.7	52.4	50.1	49.9	50.5	54.2														
28.03.2024					54.9	54.6	53.1	52.5	51.3	61.3	51.4	45.7	54.6	52.7											
29.03.2024				52.4	50.8	48.2	41.0	53.0	59.5																
30.03.2024				49.2				51.3	52.3																
31.03.2024						50.3		51.6		54.9	56.4		57.5		55.5										
Stundenbezogener Monatsmittelwert			38.8	39.7	48.5	48.7	46.7	50.6	50.1	53.0	51.3	42.4	44.4	37.8	40.5										

8 Anzahl der Fluggeräuscheignisse im Monat März pro Tagesstunde

8.1 Anzahl der Fluggeräuscheignisse Standort 1 - Wenningstedt, Dünenstraße 17



8.2 Anzahl der Fluggeräuschereignisse Standort 2 - Keitum/Sylt-Ost, Park & Ride Parkplatz



9 Meteorologische Angaben am Standort 1 – Wenningstedt, Dünenstraße 17

Datum	Windgeschwindigkeit [ms ⁻¹]			Windrichtung mittel [°]	Lufttemperatur mittel [°C]	Luftfeuchtigkeit mittel [%]	Luftdruck mittel [hPa]	Regen [Ja/Nein]
	min.	max.	mittel					
01.03.2024	0.9	13.0	4.6	122	6.2	97	1003.0	Nein
02.03.2024	0.2	9.9	3.9	98	7.4	94	1005.0	Nein
03.03.2024	0.3	12.0	4.5	80	6.5	100	1008.0	Nein
04.03.2024	0.3	15.0	5.2	80	5.6	95	1014.0	Ja
05.03.2024	0.2	14.0	4.1	73	3.6	91	1021.0	Nein
06.03.2024	0.1	7.9	2.1	77	3.8	92	1028.0	Ja
07.03.2024	0.2	9.1	3.5	78	2.6	92	1028.0	Ja
08.03.2024	0.6	12.0	4.7	78	2.5	95	1018.0	Nein
09.03.2024	0.5	16.0	5.4	74	3.9	94	1009.0	Nein
10.03.2024	0.5	14.0	4.3	64	3.9	95	1006.0	Ja
11.03.2024	0.4	14.0	4.6	74	4.2	97	1008.0	Ja
12.03.2024	0.5	7.8	3.6	125	5.6	100	1013.0	Nein
13.03.2024	0.2	13.0	5.8	154	7.5	100	1012.0	Nein
14.03.2024	1.4	14.0	6.6	165	10.0	95	1008.0	Ja
15.03.2024	1.8	15.0	7.1	192	8.7	99	1004.0	Ja
16.03.2024	0.1	17.0	9.1	276	6.1	90	1017.0	Nein
17.03.2024	0.2	12.0	4.8	97	4.7	85	1022.0	Ja
18.03.2024	1.1	14.0	5.5	104	5.8	85	1018.0	Ja
19.03.2024	0.2	14.0	4.8	159	7.4	94	1018.0	Ja
20.03.2024								
21.03.2024	0.6	13.0	5.8	228	7.0	100	1019.0	Ja
22.03.2024	0.7	11.0	6.1	242	7.1	99	1009.0	Ja
23.03.2024	0.8	17.0	7.6	231	6.4	96	999.7	Ja
24.03.2024	1.2	15.0	6.7	282	6.4	98	996.9	Ja
25.03.2024								
26.03.2024	0.7	14.0	4.5	101	8.2	78	993.4	Nein
27.03.2024								
28.03.2024	0.8	13.0	5.1	211	7.2	98	986.6	Ja
29.03.2024	0.1	15.0	4.7	135	8.7	94	995.8	Ja
30.03.2024	0.1	14.0	4.5	151	9.9	97	998.7	Ja
31.03.2024								

10 Äquivalente Dauerschallpegel im Vergleich zu Vormonaten

10.1 $L_{p,A,eq,T}$ und $L_{p,A,eq,FI,T}$ im Monatsvergleich Standort 1 - Wenningstedt, Dünenstraße 17

	Monatsmittelwerte Dauerschallpegel Gesamtgeräusch			Monatsmittelwerte Dauerschallpegel Fluggeräusch		
	$L_{p,A,eq,(24h)}$ 06:00-05:59 [dB]	$L_{p,A,eq,Tag}$ 06:00-21:59 [dB]	$L_{p,A,eq,Nacht}$ 22:00-05:59 [dB]	$L_{p,A,eq,FI,(24h)}$ 06:00-05:59 [dB]	$L_{p,A,eq,FI,Tag}$ 06:00-21:59 [dB]	$L_{p,A,eq,FI,Nacht}$ 22:00-05:59 [dB]
Januar 2024	67.5	66.9	68.5	37.3	39.1	
Februar 2024	64.4	63.6	65.7	36.2	38.0	
März 2024	58.0	58.9	55.4	40.8	42.5	
April 2024						
Mai 2024						
Juni 2024						
Juli 2024						
August 2024						
September 2024						
Oktober 2024						
November 2024						
Dezember 2024						

10.2 $L_{p,A,eq,T}$ und $L_{p,A,eq,FI,T}$ im Monatsvergleich Standort 2 - Keitum/Sylt-Ost, Park & Ride Parkplatz

	Monatsmittelwerte Dauerschallpegel Gesamtgeräusch			Monatsmittelwerte Dauerschallpegel Fluggeräusch		
	$L_{p,A,eq,(24h)}$ 06:00-05:59 [dB]	$L_{p,A,eq,Tag}$ 06:00-21:59 [dB]	$L_{p,A,eq,Nacht}$ 22:00-05:59 [dB]	$L_{p,A,eq,FI,(24h)}$ 06:00-05:59 [dB]	$L_{p,A,eq,FI,Tag}$ 06:00-21:59 [dB]	$L_{p,A,eq,FI,Nacht}$ 22:00-05:59 [dB]
Januar 2024	68.1	66.5	70.2	41.1	42.8	
Februar 2024	65.3	63.9	67.2	41.5	43.3	
März 2024	58.9	60.1	54.3	45.4	47.1	
April 2024						
Mai 2024						
Juni 2024						
Juli 2024						
August 2024						
September 2024						
Oktober 2024						
November 2024						
Dezember 2024						