

FLUGLÄRM-MESSSTATION VERKEHRSFLUGHAFEN SYLT

Messergebnisse für die Standorte
Wenningstedt, Dünenstraße 17 und
Keitum/Sylt-Ost, Park & Ride Parkplatz

Januar 2026

IMPRESSUM

Herausgeber: Flughafen Sylt GmbH
Flughafenstraße 1
25980 Sylt/OT Tinnum

Bearbeitung: ACCON GmbH
Gewerbering 5
86926 Greifenberg
www.accon.de



© 2026

Nachdruck und Wiedergabe nur mit Genehmigung des Herausgebers

INHALT

1	Begriffe (gemäß DIN 45643, 2011-02)	4
2	Lageplan mit stationären Fluglärm-Messstationen.....	5
3	Messstellenstatistik.....	7
3.1	Statistik Standort 1 - Wenningstedt, Dünenstraße 17	7
3.2	Statistik Standort 2 - Keitum/Sylt-Ost, Park & Ride Parkplatz.....	9
4	Äquivalenter Dauerschallpegel $L_{p,A,eq,FI,Tag}$ jedes Tages (Fluggeräusch)	11
4.1	$L_{p,A,eq,FI,Tag}$ Standort 1 - Wenningstedt, Dünenstraße 17.....	11
4.2	$L_{p,A,eq,FI,Tag}$ Standort 2 - Keitum/Sylt-Ost, Park & Ride Parkplatz.....	12
5	Äquivalenter Dauerschallpegel $L_{p,A,eq,FI,Nacht}$ jeder Nacht (Fluggeräusch)	13
5.1	$L_{p,A,eq,FI,Nacht}$ Standort 1 - Wenningstedt, Dünenstraße 17.....	13
5.2	$L_{p,A,eq,FI,Nacht}$ Standort 2 - Keitum/Sylt-Ost, Park & Ride Parkplatz	13
6	Stundenbezogene äquivalente Dauerschallpegel $L_{p,A,eq,1h}$ (Gesamtgeräusch).....	14
6.1	$L_{p,A,eq,1h}$ Standort 1 - Wenningstedt, Dünenstraße 17	14
6.2	$L_{p,A,eq,1h}$ Standort 2 - Keitum/Sylt-Ost, Park & Ride Parkplatz.....	15
7	Stundenbezogene äquivalente Dauerschallpegel $L_{p,A,eq,FI,1h}$ (Fluggeräusch)	16
7.1	$L_{p,A,eq,FI,1h}$ Standort 1 - Wenningstedt, Dünenstraße 17	16
7.2	$L_{p,A,eq,FI,1h}$ Standort 2 - Keitum/Sylt-Ost, Park & Ride Parkplatz	17
8	Anzahl der Fluggeräuschereignisse im Monat Januar pro Tagesstunde	18
8.1	Anzahl der Fluggeräuschereignisse Standort 1 - Wenningstedt, Dünenstraße 17.....	18
8.2	Anzahl der Fluggeräuschereignisse Standort 2 - Keitum/Sylt-Ost, Park & Ride Parkplatz	19
9	Meteorologische Angaben am Standort 1 – Wenningstedt, Dünenstraße 17	20
10	Äquivalente Dauerschallpegel im Vergleich zu Vormonaten	21
10.1	$L_{p,A,eq,T}$ und $L_{p,A,eq,FI,T}$ im Monatsvergleich Standort 1 - Wenningstedt, Dünenstraße 17	21
10.2	$L_{p,A,eq,T}$ und $L_{p,A,eq,FI,T}$ im Monatsvergleich Standort 2 - Keitum/Sylt-Ost, Park & Ride Parkplatz	22

1 Begriffe (gemäß DIN 45643, 2011-02)

A-bewerteter äquivalenter Dauerschalldruckpegel des Gesamtgeräusches $L_{p,A,eq,T}$

10-facher dekadischer Logarithmus des über ein Zeitintervall T gemittelten Quadrates des Verhältnisses des A-bewerteten Schalldrucks zum Bezugsschalldruck von 20 μ Pa in Dezibel,

A-bewerteter äquivalenter Dauerschalldruckpegel des Fluggeräusches $L_{p,A,eq,FI,T}$

Mittelungspegel, gebildet aus den A-bewerteten Einzelereignis-Schalldruckpegeln der in einem anzugebenden Zeitintervall T auftretenden Fluggeräusches,

AS-bewerteter Maximalschalldruckpegel $L_{p,AS,max,i}$

Maximalwert des AS-bewerteten Schalldruckpegels des i-ten Einzelgeräuschereignisses,

Gesamtgeräusch

Summe aller akustischen Immissionen in einer gegebenen Situation zu einer gegebenen Zeit, die sich in der Regel aus Geräuschen von mehreren Quellen zusammensetzt,

Fluggeräusch

Von einem Luftfahrzeug während seines Betriebs vom Beginn des Startrollvorgangs bis zum Verlassen der Landebahn nach der Landung erzeugtes Geräusch,

Fluggeräusch-Ereignisse N1

Anzahl der durch Klassifizierung oder Identifizierung ermittelten Einzelschallereignisse am Messort, die von Luftfahrzeugbewegungen erzeugt wurden, die dem Flugplatz zuzuordnen sind,

mittlerer AS-bewerteter Maximalschalldruckpegel $L_{max,AS,T}$

Energetisch gemittelter AS-bewerteter Maximalschalldruckpegel, gemittelt über die Maximalschalldruckpegel, die in einem betrachteten Zeitintervall T anfallen.

2 Lageplan mit stationären Fluglärm-Messtationen





Messtation 1: Wenningstedt, Dünenstraße 17



Messtation 2: Keitum/Sylt-Ost, Park & Ride Parkplatz

3 Messstellenstatistik

3.1 Statistik Standort 1 - Wenningstedt, Dünenstraße 17

Datum	Ereignisse				Verfügbarkeit			Gesamtgeräusch (Äquivalenter Dauerschalldruckpegel)			Fluggeräusch (Äquivalenter Dauerschalldruckpegel)		
	Anzahl Flugbewegungen		Anzahl Fluggeräusch- ereignisse		[%]		Ausfall	L _{p,A,eq,(24h)} 06:00-05:59 h [dB]	L _{p,A,eq,Tag} 06:00-21:59 h [dB]	L _{p,A,eq,Nacht} 22:00-05:59 h [dB]	L _{p,A,eq,FI,(24h)} 06:00-05:59 h [dB]	L _{p,A,eq,FI,Tag} 06:00-21:59 h [dB]	L _{p,A,eq,FI,Nacht} 22:00-05:59 h [dB]
	Tag	Nacht	Tag	Nacht	Tag	Nacht							
01.01.2026	0	0	0	0				84,6	84,3	85,1			
02.01.2026	10	0	7	0	70,0			76,1	77,9	57,6	58,6	60,4	
03.01.2026	0	0	0	0				52,4	49,2	55,5			
04.01.2026	1	0	1	0	100,0			49,6	50,0	48,7	14,0	15,8	
05.01.2026	5	0	5	0	100,0			47,1	48,7	34,8	32,3	34,1	
06.01.2026	2	0	2	0	100,0			65,0	58,4	69,1	26,0	27,7	
07.01.2026	2	0	2	0	100,0			62,1	63,6	53,4	32,5	34,2	
08.01.2026	2	0	2	0	100,0			50,7	41,3	55,2	16,5	18,2	
09.01.2026	0	0	0	0				62,4	64,0	53,3			
10.01.2026	1	0	1	0	100,0			45,4	46,6	40,4	13,4	15,2	
11.01.2026	2	0	2	0	100,0			59,9	50,9	64,3	17,7	19,4	
12.01.2026	0	0	0	0				65,1	66,1	61,4			
13.01.2026	0	0	0	0				61,0	61,7	59,0			
14.01.2026	0	0	0	0				49,8	49,0	51,0			
15.01.2026	0	0	0	0				57,9	58,8	55,3			
16.01.2026	4	0	3	0	75,0			53,2	54,1	50,5	25,0	26,8	
17.01.2026	1	0	1	0	100,0			45,2	45,9	43,5	12,1	13,9	
18.01.2026	1	0	1	0	100,0			40,6	40,7	40,2	11,2	13,0	
19.01.2026	4	0	4	0	100,0			46,8	44,8	49,3	22,6	24,4	
20.01.2026	1	0	1	0	100,0			50,5	49,5	52,1	10,6	12,4	
21.01.2026	1	0	1	0	100,0			58,5	59,2	56,7	25,3	27,1	
22.01.2026	2	0	1	0	50,0			55,2	54,6	56,2	16,3	18,0	
23.01.2026	1	0	0	0	0,0			63,0	64,0	59,8			
24.01.2026	2	0	2	0	100,0			53,8	54,6	51,5	28,3	30,1	
25.01.2026	1	0	1	0	100,0			53,0	53,8	51,0	22,9	24,7	

Datum	Ereignisse				Verfügbarkeit			Gesamtgeräusch (Äquivalenter Dauerschalldruckpegel)			Fluggeräusch (Äquivalenter Dauerschalldruckpegel)		
	Anzahl Flugbewegungen		Anzahl Fluggeräusch- ereignisse		[%]		Ausfall	L _{p,A,eq,(24h)} 06:00-05:59 h [dB]	L _{p,A,eq,Tag} 06:00-21:59 h [dB]	L _{p,A,eq,Nacht} 22:00-05:59 h [dB]	L _{p,A,eq,FI,(24h)} 06:00-05:59 h [dB]	L _{p,A,eq,FI,Tag} 06:00-21:59 h [dB]	L _{p,A,eq,FI,Nacht} 22:00-05:59 h [dB]
	Tag	Nacht	Tag	Nacht	Tag	Nacht							
26.01.2026	0	0	0	0				55,0	56,0	52,0			
27.01.2026	2	0	2	0	100,0			53,5	52,8	54,5	25,1	26,9	
28.01.2026	0	0	0	0				51,1	50,6	52,0			
29.01.2026	2	0	2	0	100,0			56,3	53,3	59,3	23,7	25,5	
30.01.2026	1	0	1	0	100,0			55,9	55,5	56,6	19,4	21,2	
31.01.2026	0	0	0	0				58,1	57,5	59,1			
Summenwerte	48	0	42	0	87,5			70,5	70,5	70,4	43,8	45,5	0,0

Eine von 100 % abweichende Verfügbarkeit erfasster Fluglärmereignisse ergibt sich durch „technischen oder wetterbedingtem Ausfall“ (was entsprechend vermerkt wird) oder durch messtechnisch nicht erfasster Flugbewegungen, was i. d. R. bei 1 - motorigen Flugzeugen und Hubschraubern auftreten kann, wenn der An - und Abflug im Bereich der Messstationen nicht entlang der „Centerline“ erfolgt.

T = Technischer Ausfall; W = Wetterbedingter Ausfall

3.2 Statistik Standort 2 - Keitum/Sylt-Ost, Park & Ride Parkplatz

Datum	Ereignisse				Verfügbarkeit			Gesamtgeräusch (Äquivalenter Dauerschalldruckpegel)			Fluggeräusch (Äquivalenter Dauerschalldruckpegel)		
	Anzahl Flugbewegungen		Anzahl Fluggeräusch- ereignisse		[%]		Ausfall	L _{p,A,eq,(24h)} 06:00-05:59 h [dB]	L _{p,A,eq,Tag} 06:00-21:59 h [dB]	L _{p,A,eq,Nacht} 22:00-05:59 h [dB]	L _{p,A,eq,FI,(24h)} 06:00-05:59 h [dB]	L _{p,A,eq,FI,Tag} 06:00-21:59 h [dB]	L _{p,A,eq,FI,Nacht} 22:00-05:59 h [dB]
	Tag	Nacht	Tag	Nacht	Tag	Nacht							
01.01.2026	0	0	0	0				65,4 ^x		65,4 ^x			
02.01.2026	10	0	10	0	100,0			60,6	62,3	46,9	49,1	50,8	
03.01.2026	1	0	1	0	100,0			53,2	53,9	51,3	34,6	36,3	
04.01.2026	10	0	10	0	100,0			53,8	55,3	46,0	46,7	48,4	
05.01.2026	4	0	4	0	100,0			56,1	57,7	46,3	41,8	43,6	
06.01.2026	3	0	3	0	100,0			61,0	57,8	64,2	42,5	44,2	
07.01.2026	0	0	0	0				64,6	66,2	55,5			
08.01.2026	5	0	5	0	100,0			57,6	56,8	58,9	43,6	45,3	
09.01.2026	0	0	0	0				66,6	68,1	58,5			
10.01.2026	2	0	2	0	100,0			54,6	56,2	44,5	29,6	31,3	
11.01.2026	3	0	3	0	100,0			56,6	53,6	59,7	42,3	44,1	
12.01.2026	0	0	0	0				60,2	61,7	51,8			
13.01.2026	1	0	1	0	100,0			56,7	57,5	54,2	38,4	40,2	
14.01.2026	5	0	5	0	100,0			55,9	57,2	50,6	46,1	47,8	
15.01.2026	0	0	0	0				58,4	59,3	55,9			
16.01.2026	3	0	3	0	100,0			62,1	63,8	43,5	40,9	42,7	
17.01.2026	1	0	1	0	100,0			53,2	54,7	46,0	39,7	41,5	
18.01.2026	1	0	1	0	100,0			50,9	52,4	43,3	34,5	36,3	
19.01.2026	3	0	3	0	100,0			55,4	57,0	45,6	39,6	41,4	
20.01.2026	2	0	2	0	100,0			55,1	56,6	46,7	37,5	39,2	
21.01.2026	3	0	3	0	100,0			56,0	57,5	47,8	42,8	44,6	
22.01.2026	2	0	2	0	100,0			56,8	57,9	53,3	40,4	42,2	
23.01.2026	1	0	1	0	100,0			62,0	63,4	55,1	35,8	37,5	
24.01.2026	1	0	1	0	100,0			54,0	55,5	45,4	35,8	37,6	
25.01.2026	2	0	2	0	100,0			53,4	54,2	51,1	39,0	40,8	
26.01.2026	1	0	1	0	100,0			57,9	59,0	53,5	36,8	38,6	
27.01.2026	2	0	2	0	100,0			56,5	58,0	48,8	35,3	37,0	

Datum	Ereignisse				Verfügbarkeit			Gesamtgeräusch (Äquivalenter Dauerschalldruckpegel)			Fluggeräusch (Äquivalenter Dauerschalldruckpegel)		
	Anzahl Flugbewegungen		Anzahl Fluggeräusch- ereignisse		[%]		Ausfall	L _{p,A,eq,(24h)} 06:00-05:59 h [dB]	L _{p,A,eq,Tag} 06:00-21:59 h [dB]	L _{p,A,eq,Nacht} 22:00-05:59 h [dB]	L _{p,A,eq,FI,(24h)} 06:00-05:59 h [dB]	L _{p,A,eq,FI,Tag} 06:00-21:59 h [dB]	L _{p,A,eq,FI,Nacht} 22:00-05:59 h [dB]
	Tag	Nacht	Tag	Nacht	Tag	Nacht							
28.01.2026	0	0	0	0				56,3	56,9	54,8			
29.01.2026	1	0	1	0	100,0			58,2	58,1	58,4	33,0	34,7	
30.01.2026	3	0	3	0	100,0			56,5	57,8	51,3	38,7	40,5	
31.01.2026	4	0	4	0	100,0			56,9	57,3	56,0	38,1	39,9	
Summenwerte	74	0	74	0	100,0			59,4^x	60,0	56,2^x	40,6	42,6	0,0

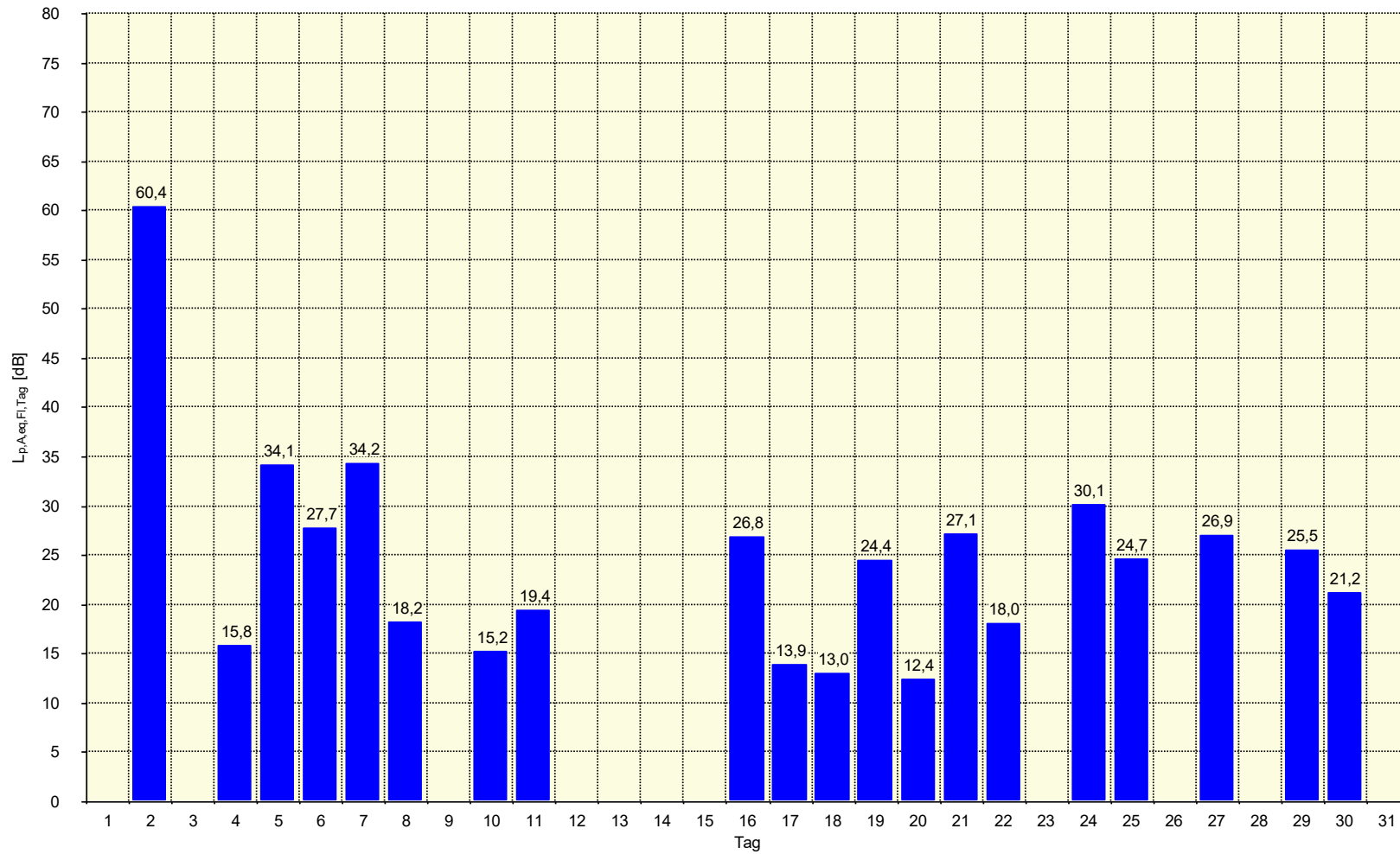
Eine von 100 % abweichende Verfügbarkeit erfasster Fluglärmereignisse ergibt sich durch „technischen oder wetterbedingtem Ausfall“ (was entsprechend vermerkt wird) oder durch messtechnisch nicht erfasster Flugbewegungen, was i. d. R. bei 1 - motorigen Flugzeugen und Hubschraubern auftreten kann, wenn der An - und Abflug im Bereich der Messstationen nicht entlang der „Centerline“ erfolgt.

^x Der Wert ist nicht aus dem ganzen Intervall ausgerechnet.

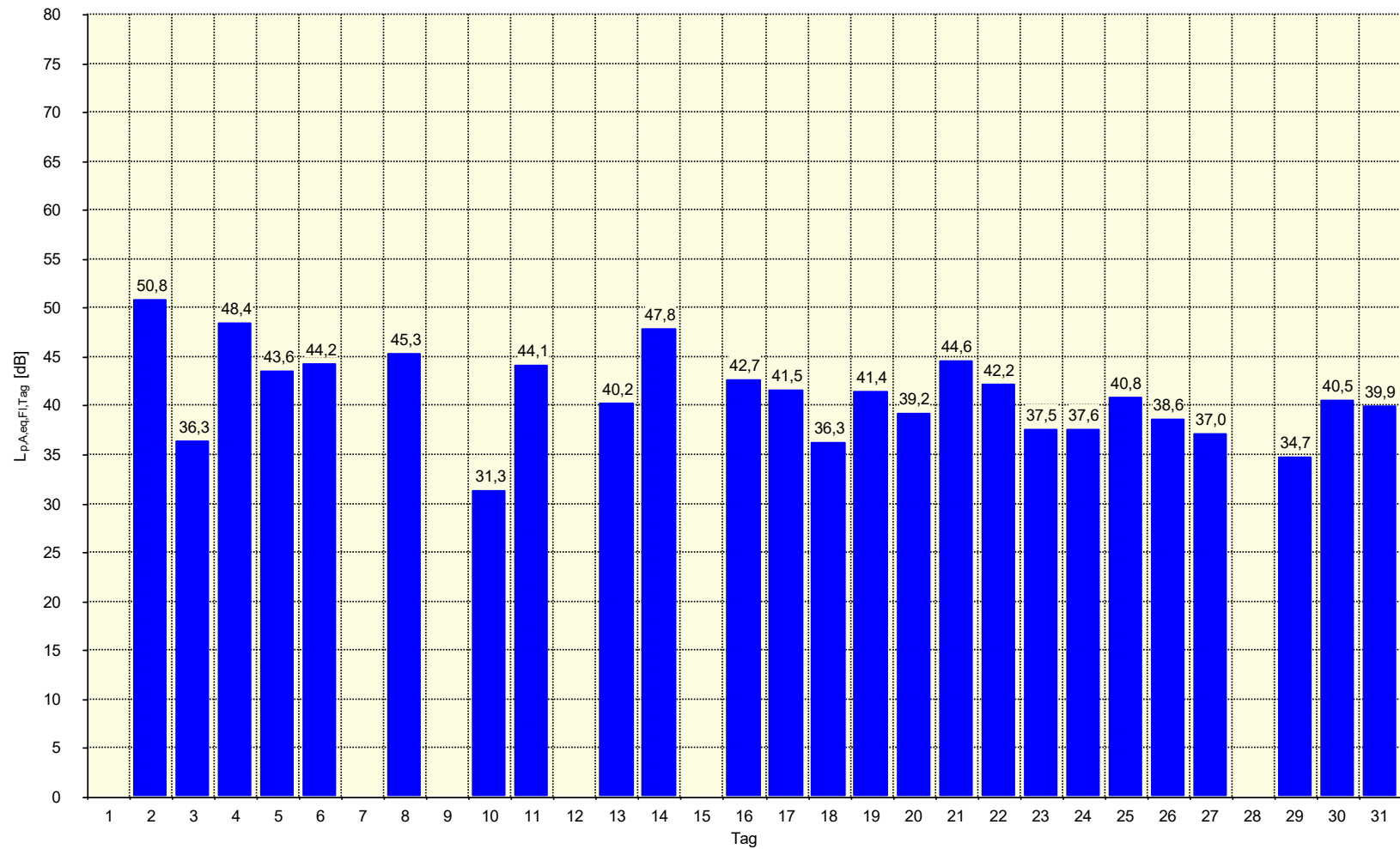
T = Technischer Ausfall; W = Wetterbedingter Ausfall

4 Äquivalenter Dauerschallpegel $L_{p,A,eq,FI,Tag}$ jedes Tages (Fluggeräusch)

4.1 $L_{p,A,eq,FI,Tag}$ Standort 1 - Wenningstedt, Dünenstraße 17



4.2 $L_{p,A,eq,FI,Tag}$ Standort 2 - Keitum/Sylt-Ost, Park & Ride Parkplatz



5 Äquivalenter Dauerschallpegel $L_{p,A,eq,FI,Nacht}$ jeder Nacht (Fluggeräusch)

5.1 $L_{p,A,eq,FI,Nacht}$ Standort 1 - Wenningstedt, Dünenstraße 17

Im Januar 2026 wurden keine Nachtflüge registriert!

5.2 $L_{p,A,eq,FI,Nacht}$ Standort 2 - Keitum/Sylt-Ost, Park & Ride Parkplatz

Im Januar 2026 wurden keine Nachtflüge registriert!

6 Stundenbezogene äquivalente Dauerschallpegel $L_{p,A,eq,1h}$ (Gesamtgeräusch)

6.1 $L_{p,A,eq,1h}$ Standort 1 - Wenningstedt, Dünenstraße 17

	Äquivalenter Dauerschalldruckpegel $L_{p,A,eq,1h}$ [dB]																							
	06:00 - 06:59	07:00 - 07:59	08:00 - 08:59	09:00 - 09:59	10:00 - 10:59	11:00 - 11:59	12:00 - 12:59	13:00 - 13:59	14:00 - 14:59	15:00 - 15:59	16:00 - 16:59	17:00 - 17:59	18:00 - 18:59	19:00 - 19:59	20:00 - 20:59	21:00 - 21:59	22:00 - 22:59	23:00 - 23:59	00:00 - 00:59	01:00 - 01:59	02:00 - 02:59	03:00 - 03:59	04:00 - 04:59	05:00 - 05:59
01.01.2026	86,5	87,9	81,7	79,1	83,5	82,0	86,2	80,3	79,6	86,3	86,8	80,6	83,7	85,0	85,8	80,2	83,3	91,1	86,1	85,9	83,7	76,6	58,2	56,4
02.01.2026	84,8	78,7	70,0	70,3	75,0	83,2	83,2	80,3	55,8	66,1	63,6	66,6	65,5	63,1	65,4	52,3	45,7	43,2	63,5	62,4	54,0	47,1	51,2	51,9
03.01.2026	46,6	45,7	45,9	45,9	47,7	46,1	50,5	48,4	44,1	45,4	46,9	49,1	50,4	53,9	53,7	50,7	54,2	49,7	49,5	57,0	56,4	57,6	57,8	54,5
04.01.2026	58,0	55,2	52,5	50,5	49,6	39,9	39,3	40,4	37,8	40,4	42,5	42,1	42,2	43,6	46,6	50,0	49,2	45,8	49,1	48,2	42,7	40,6	43,7	54,3
05.01.2026	42,0	42,4	42,7	47,8	48,4	56,5	54,9	47,6	44,8	45,1	44,8	43,6	44,7	44,9	41,2	41,1	36,9	34,6	35,2	33,2	36,7	30,8	31,3	35,7
06.01.2026	36,0	37,7	42,3	43,4	50,7	51,0	60,3	60,5	48,8	65,8	55,9	41,9	44,2	44,9	66,1	49,4	63,4	68,6	71,9	75,7	63,0	55,4	57,8	56,3
07.01.2026	58,3	61,5	63,9	66,4	68,4	67,4	64,7	63,4	62,2	63,1	64,4	62,1	60,4	60,1	54,4	51,7	53,9	54,4	54,6	54,7	53,4	54,4	49,8	46,4
08.01.2026	45,6	43,4	43,1	44,5	43,2	41,3	37,6	36,2	36,7	39,1	38,4	37,8	39,2	36,9	39,4	42,2	46,9	48,6	50,2	52,2	53,6	54,9	58,3	60,1
09.01.2026	58,9	63,0	67,2	68,5	67,7	65,6	62,8	62,3	60,9	64,1	65,2	64,0	58,4	58,3	56,1	54,0	52,4	51,1	53,5	52,6	56,1	54,4	51,5	52,9
10.01.2026	52,9	51,1	49,6	49,0	45,4	44,6	43,0	43,6	41,8	43,4	40,1	42,4	42,5	43,3	43,0	40,8	41,4	40,6	40,2	40,5	41,4	41,5	38,2	38,2
11.01.2026	38,4	39,6	38,6	39,6	40,4	41,0	41,5	43,3	51,2	48,5	50,3	51,4	50,4	53,7	56,1	58,2	62,3	64,6	64,0	65,1	64,9	63,4	64,3	64,9
12.01.2026	64,4	64,4	65,8	64,5	65,0	65,9	66,5	65,4	64,4	63,9	64,4	65,4	68,3	68,4	69,2	67,4	64,9	61,8	56,6	51,2	54,2	59,4	63,0	64,4
13.01.2026	64,7	61,9	64,8	67,0	54,8	49,8	54,4	61,5	59,2	54,3	55,7	59,7	62,6	61,8	62,8	61,7	57,4	58,9	64,2	59,3	57,3	56,8	54,0	54,1
14.01.2026	52,2	53,5	55,1	46,1	43,6	45,1	47,1	46,3	47,7	47,2	46,0	45,0	46,4	46,5	46,7	46,6	52,9	50,2	54,1	48,7	49,1	51,3	47,0	50,1
15.01.2026	52,4	54,7	52,8	54,9	54,6	52,0	59,5	63,3	66,4	59,2	49,0	46,6	52,3	57,5	59,5	58,5	57,5	56,5	57,9	58,2	48,6	51,1	51,1	50,4
16.01.2026	51,0	54,4	54,9	60,4	56,8	57,8	56,0	54,5	50,4	51,3	46,9	43,7	44,7	46,4	45,6	48,4	54,0	50,7	52,8	51,5	46,3	46,6	48,9	44,4
17.01.2026	43,3	41,7	40,7	45,6	40,0	40,8	40,2	42,9	41,6	41,8	49,2	50,7	47,1	47,1	50,9	45,3	45,9	47,5	40,8	40,2	39,0	42,5	42,1	42,8
18.01.2026	42,8	41,1	40,4	39,7	40,0	39,6	40,3	40,2	40,1	41,6	40,8	42,0	40,7	40,7	40,7	39,5	40,5	41,2	39,9	37,9	40,6	41,9	38,3	39,4
19.01.2026	39,8	39,7	39,4	41,2	42,7	44,1	44,1	40,7	40,3	46,6	44,9	42,7	43,8	46,6	50,4	48,6	45,9	46,8	46,6	50,8	48,1	50,1	48,6	52,8
20.01.2026	51,6	49,0	47,4	47,2	49,5	50,0	49,2	49,8	51,9	48,7	49,6	50,3	50,6	49,1	47,5	45,1	48,5	47,3	47,5	48,6	50,4	54,6	55,3	54,6
21.01.2026	56,2	60,0	59,9	58,8	56,8	54,3	59,3	59,5	58,6	60,0	60,9	59,6	58,5	57,3	60,0	61,8	61,7	56,6	54,5	53,6	55,1	55,5	55,4	53,9
22.01.2026	52,1	52,5	54,8	54,5	56,7	55,6	55,7	53,6	53,3	53,9	54,2	55,4	54,3	52,8	54,0	57,0	56,0	56,8	55,5	53,6	55,1	56,5	52,8	59,7
23.01.2026	59,6	58,5	58,7	60,7	63,4	62,4	63,9	63,9	65,9	65,3	65,3	64,9	66,7	65,7	62,4	65,4	63,7	62,9	59,2	58,6	56,7	56,6	56,7	56,7
24.01.2026	53,6	56,4	58,3	53,8	57,7	54,9	55,6	51,5	51,3	54,7	52,2	51,8	53,1	54,6	53,2	52,8	53,7	52,9	53,8	52,5	51,0	47,4	45,5	47,7
25.01.2026	46,5	48,7	46,5	49,1	50,2	52,4	53,2	52,2	55,9	54,6	58,3	56,8	57,2	54,5	52,0	49,5	49,8	49,8	50,8	52,0	53,3	50,3	50,5	50,5
26.01.2026	52,1	56,2	58,6	57,1	60,6	57,3	57,6	55,5	50,2	52,2	50,0	49,9	55,3	54,8	53,5	57,5	56,7	52,9	51,8	51,0	51,0	50,5	47,7	46,5
27.01.2026	48,3	50,8	52,7	51,5	52,6	53,3	52,1	52,8	53,1	53,3	54,2	54,9	54,6	53,1	52,2	51,9	52,3	53,5	54,9	56,7	55,0	55,0	53,2	54,3
28.01.2026	50,3	51,2	50,0	50,9	47,4	49,2	50,2	49,4	50,2	49,1	50,3	51,4	51,7	51,8	52,1	52,1	52,1	51,1	51,2	50,9	51,6	51,8	52,2	54,1
29.01.2026	54,4	52,5	54,7	53,6	51,0	51,8	52,0	51,2	53,3	54,0	51,5	50,9	51,6	52,9	54,7	57,2	59,1	58,5	59,2	59,3	60,9	60,8	57,7	57,7
30.01.2026	56,2	55,8	56,2	55,3	53,6	52,2	51,6	54,0	54,9	54,7	55,0	57,6	55,7	57,8	56,7	56,5	55,6	55,8	57,6	57,1	56,8	56,3	55,8	57,5
31.01.2026	60,3	56,2	54,7	56,2	54,9	57,5	56,3	55,1	54,9	58,8	59,4	60,5	58,0	57,8	56,3	55,6	55,3	56,6	59,3	58,9	59,1	59,9	60,2	60,7
Stundenbezogener Monatsmittelwert	73,9	73,6	67,6	65,8	69,6	71,0	73,2	68,8	65,5	71,6	72,1	66,5	69,2	70,3	71,2	65,9	68,7	76,2	71,5	71,5	69,0	62,6	56,0	56,7

6.2 L_{p,A,eq,1h} Standort 2 - Keitum/Sylt-Ost, Park & Ride Parkplatz

	Äquivalenter Dauerschalldruckpegel L _{p,A,eq,1h} [dB]																								
	06:00 - 06:59	07:00 - 07:59	08:00 - 08:59	09:00 - 09:59	10:00 - 10:59	11:00 - 11:59	12:00 - 12:59	13:00 - 13:59	14:00 - 14:59	15:00 - 15:59	16:00 - 16:59	17:00 - 17:59	18:00 - 18:59	19:00 - 19:59	20:00 - 20:59	21:00 - 21:59	22:00 - 22:59	23:00 - 23:59	00:00 - 00:59	01:00 - 01:59	02:00 - 02:59	03:00 - 03:59	04:00 - 04:59	05:00 - 05:59	
01.01.2026																				71,1	68,3	56,3	57,4	45,1	49,8
02.01.2026	61,7	59,2	57,1	59,3	62,9	65,3	66,0	66,6	63,2	60,2	59,9	60,9	64,0	61,4	55,1	49,3	49,8	45,9	41,9	43,6	41,2	41,8	43,3	52,3	
03.01.2026	46,7	53,7	51,9	55,4	57,7	58,6	52,6	51,1	54,1	50,0	52,4	57,0	54,1	52,1	47,5	46,8	46,9	42,9	40,2	40,7	38,1	39,3	41,4	59,9	
04.01.2026	50,3	51,7	50,0	53,2	54,9	57,6	59,6	57,3	57,6	57,2	57,0	57,0	50,0	52,0	49,7	49,1	48,3	43,5	43,1	41,7	38,7	40,1	46,6	51,1	
05.01.2026	56,6	53,9	56,3	59,4	59,1	60,9	61,3	61,0	59,3	59,7	55,6	52,3	49,5	49,7	52,2	48,4	45,1	41,0	41,9	40,6	36,0	38,8	40,7	53,8	
06.01.2026	57,3	55,3	57,2	58,0	58,9	62,0	59,5	61,1	59,0	57,4	56,5	56,6	53,3	52,3	54,1	50,2	56,7	59,1	63,2	64,9	63,4	64,5	67,9	65,3	
07.01.2026	66,0	64,7	63,5	66,4	68,4	65,9	64,8	69,8	68,9	69,8	66,5	65,9	63,2	62,3	57,2	52,8	58,8	57,1	55,8	55,1	53,6	52,6	48,7	55,8	
08.01.2026	54,3	58,6	54,8	56,6	58,1	59,3	61,1	58,6	58,7	57,5	56,2	54,4	52,4	51,2	49,3	46,6	48,8	51,9	53,3	54,6	56,5	56,6	59,9	65,6	
09.01.2026	64,8	68,4	71,0	71,0	70,8	70,1	69,3	68,2	66,9	67,3	68,1	64,4	65,4	65,5	64,0	63,2	59,7	60,1	56,6	56,7	61,0	58,6	55,7	55,8	
10.01.2026	57,8	56,9	59,6	56,3	56,0	56,4	57,3	56,3	56,4	56,3	55,4	56,1	54,8	53,8	52,4	49,8	47,6	45,9	48,1	45,5	38,9	36,4	37,2	41,6	
11.01.2026	44,6	55,3	52,0	51,9	52,4	52,8	54,5	54,4	53,7	57,7	53,1	51,6	52,5	50,6	53,6	55,3	59,2	59,5	59,3	60,1	60,5	59,0	59,2	60,3	
12.01.2026	58,8	61,1	60,8	60,3	59,3	59,6	64,1	63,1	63,6	64,7	64,9	64,0	59,2	56,9	57,4	54,2	54,0	53,7	51,4	49,3	49,7	49,2	50,0	53,5	
13.01.2026	57,7	56,4	58,9	58,0	58,9	58,0	59,0	58,5	58,4	58,3	57,7	56,4	56,3	54,1	54,6	54,5	55,0	56,6	59,1	54,8	47,5	46,5	46,0	49,4	
14.01.2026	53,6	57,0	57,3	57,7	59,5	59,1	58,2	58,2	59,0	58,8	59,2	56,2	54,2	53,3	50,2	49,8	49,0	47,1	46,5	48,9	48,5	48,4	51,4	55,9	
15.01.2026	58,2	59,6	60,1	62,4	60,1	61,0	62,1	60,0	60,7	58,8	57,8	56,2	56,8	55,4	54,8	55,2	50,4	54,4	56,3	54,0	53,8	55,6	56,7	60,0	
16.01.2026	64,5	62,7	66,7	64,6	66,2	70,4	68,0	62,9	58,6	57,2	57,1	57,1	53,5	51,9	51,8	48,4	47,1	45,6	42,7	41,9	43,3	39,9	40,4	42,4	
17.01.2026	45,7	50,1	53,2	55,5	56,5	56,3	58,8	55,6	55,8	57,6	54,2	52,8	51,5	52,4	51,7	50,1	49,9	46,8	46,9	44,6	40,1	43,3	44,0	46,1	
18.01.2026	44,6	45,5	51,1	52,8	52,1	53,6	54,3	54,4	55,7	55,0	53,5	52,2	52,4	49,7	47,3	47,7	45,4	42,6	43,3	42,1	40,5	38,7	40,6	47,0	
19.01.2026	51,6	57,9	58,3	57,5	57,5	57,7	58,6	57,3	57,4	57,1	57,5	54,3	61,8	50,9	48,9	46,8	48,9	45,9	42,2	42,3	42,5	43,5	42,7	49,2	
20.01.2026	57,1	56,8	58,2	56,7	59,2	58,9	57,4	56,4	57,4	58,4	57,8	54,8	53,4	51,0	50,4	48,4	46,9	44,4	42,0	40,1	42,5	46,8	50,1	50,3	
21.01.2026	54,6	56,4	58,1	58,3	59,4	59,6	59,3	59,4	58,5	58,2	59,2	56,3	55,1	53,0	52,2	51,1	48,4	46,9	49,1	46,1	48,2	47,5	45,2	49,3	
22.01.2026	52,3	56,6	57,9	58,3	59,9	61,9	60,2	58,7	59,3	59,0	57,9	57,0	55,2	52,5	50,3	50,7	52,8	52,2	54,1	50,9	54,3	49,9	52,9	56,1	
23.01.2026	55,9	59,0	59,3	60,5	61,1	63,6	61,9	64,2	64,3	64,9	65,8	65,5	66,6	65,1	61,3	63,1	59,4	57,3	51,5	49,9	51,7	54,0	53,9	54,6	
24.01.2026	53,8	51,5	54,4	56,0	58,6	58,4	58,4	56,1	56,6	56,5	54,9	54,0	53,1	53,1	51,4	50,2	48,6	47,9	44,5	45,2	44,4	42,6	40,6	43,7	
25.01.2026	46,3	45,6	51,2	52,7	53,5	54,5	57,6	56,0	56,0	54,8	59,6	54,5	52,3	51,4	48,6	45,9	45,4	46,7	49,9	48,7	54,4	51,7	51,7	52,9	
26.01.2026	56,1	59,0	61,5	62,3	61,2	62,4	60,5	58,9	58,9	57,9	56,9	59,9	54,1	52,4	52,5	52,7	51,4	51,0	50,5	49,2	49,6	49,6	57,5	57,7	
27.01.2026	62,5	58,3	57,8	57,0	59,0	57,4	61,9	58,0	58,2	58,4	57,8	56,0	54,1	53,0	52,4	48,6	49,2	46,8	48,7	49,5	49,9	47,2	48,6	49,9	
28.01.2026	52,6	56,1	56,6	56,8	58,8	59,3	58,5	57,7	58,1	58,3	57,3	56,1	55,4	53,8	53,8	54,6	54,7	54,6	53,6	52,1	53,5	55,6	56,5	56,1	
29.01.2026	56,9	58,6	59,4	59,0	60,1	61,0	59,3	58,4	58,5	58,6	57,4	55,2	56,3	55,4	53,0	55,7	55,7	56,1	58,9	60,3	61,5	58,7	56,6	55,1	
30.01.2026	57,7	57,1	59,8	58,8	56,8	58,7	59,5	59,5	59,5	59,0	57,6	56,8	55,5	54,1	53,3	52,9	53,4	52,3	50,9	49,6	50,5	51,2	49,3	51,6	
31.01.2026	52,8	51,8	55,1	57,8	58,7	57,5	57,8	57,3	58,3	58,5	61,3	59,7	55,6	56,9	53,6	52,9	55,4	54,6	54,2	56,4	56,4	55,2	58,5	55,7	
Stundenbezogener Monatsmittelwert	58,5^x	59,1^x	60,6^x	60,9^x	61,6^x	62,3^x	61,8^x	61,5^x	60,8^x	60,9^x	60,3^x	59,0^x	58,5^x	57,1^x	54,9^x	54,4^x	53,8^x	53,6^x	58,3	56,9	54,8	54,4	56,0	57,0	

Hauptsächlich von Fluggeräusch verursacht

7 Stundenbezogene äquivalente Dauerschallpegel $L_{p,A,eq,FI,1h}$ (Fluggeräusch)

7.1 $L_{p,A,eq,FI,1h}$ Standort 1 - Wenningstedt, Dünenstraße 17

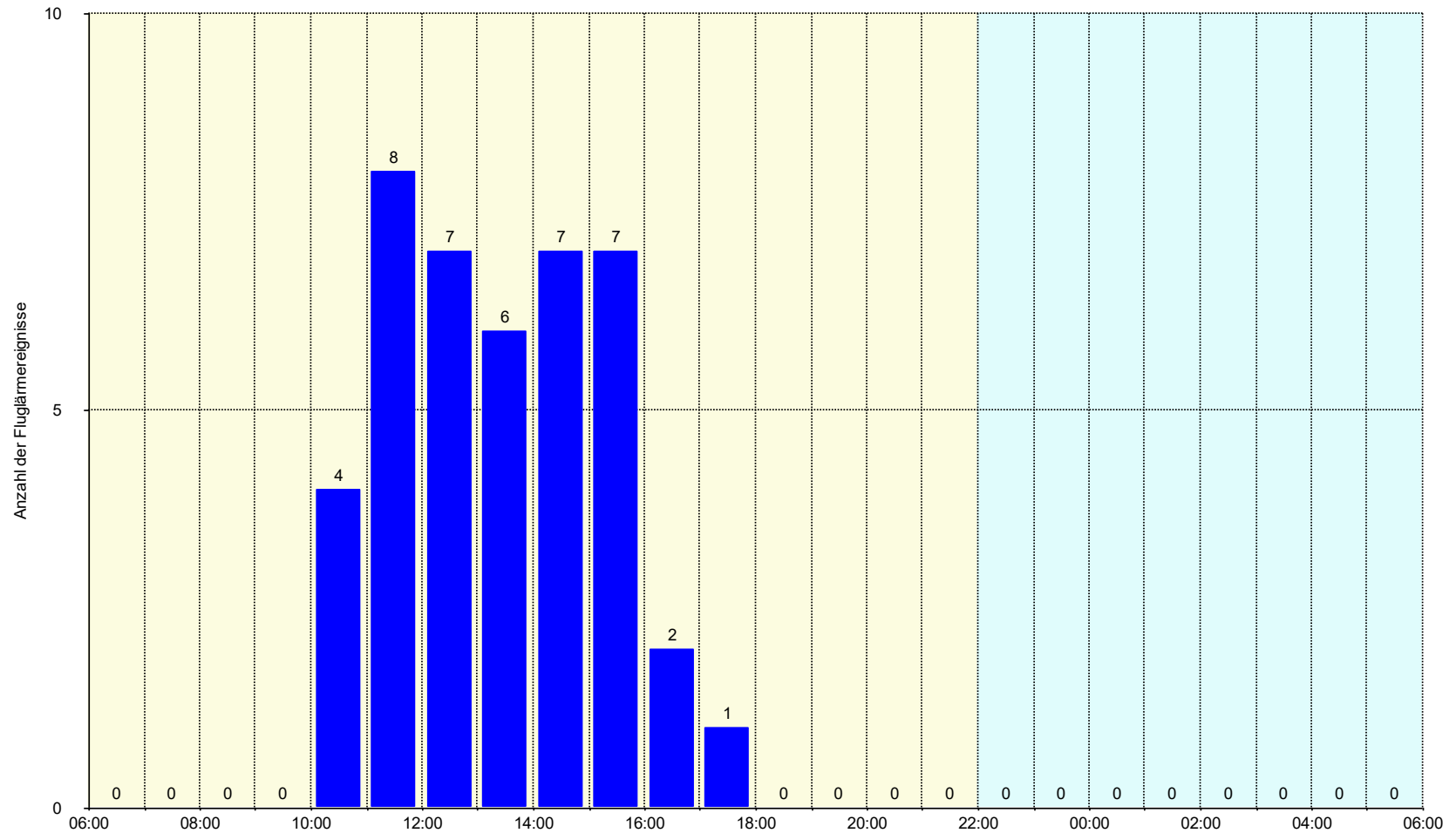
	Äquivalenter Dauerschalldruckpegel $L_{p,A,eq,FI,1h}$ [dB]																								
	06:00 - 06:59	07:00 - 07:59	08:00 - 08:59	09:00 - 09:59	10:00 - 10:59	11:00 - 11:59	12:00 - 12:59	13:00 - 13:59	14:00 - 14:59	15:00 - 15:59	16:00 - 16:59	17:00 - 17:59	18:00 - 18:59	19:00 - 19:59	20:00 - 20:59	21:00 - 21:59	22:00 - 22:59	23:00 - 23:59	00:00 - 00:59	01:00 - 01:59	02:00 - 02:59	03:00 - 03:59	04:00 - 04:59	05:00 - 05:59	
01.01.2026																									
02.01.2026					49,4	69,2	69,6																		
03.01.2026																									
04.01.2026									27,8																
05.01.2026							41,9	44,0																	
06.01.2026					39,8																				
07.01.2026									44,0	42,4															
08.01.2026										29,8	20,3														
09.01.2026																									
10.01.2026								27,2																	
11.01.2026						24,6						30,5													
12.01.2026																									
13.01.2026																									
14.01.2026																									
15.01.2026																									
16.01.2026						38,3					29,4														
17.01.2026									25,9																
18.01.2026								25,0																	
19.01.2026					23,7	33,2		24,5		32,5															
20.01.2026										24,4															
21.01.2026										39,1															
22.01.2026										30,1															
23.01.2026																									
24.01.2026					40,4						37,3														
25.01.2026								36,7																	
26.01.2026																									
27.01.2026										38,9															
28.01.2026																									
29.01.2026										35,8	32,5														
30.01.2026								33,2																	
31.01.2026																									
Stundenbezogener Monatsmittelwert					35,4	54,3	54,7	30,3	31,4	29,8	19,5	15,5													

7.2 $L_{p,A,eq,FI,1h}$ Standort 2 - Keitum/Sylt-Ost, Park & Ride Parkplatz

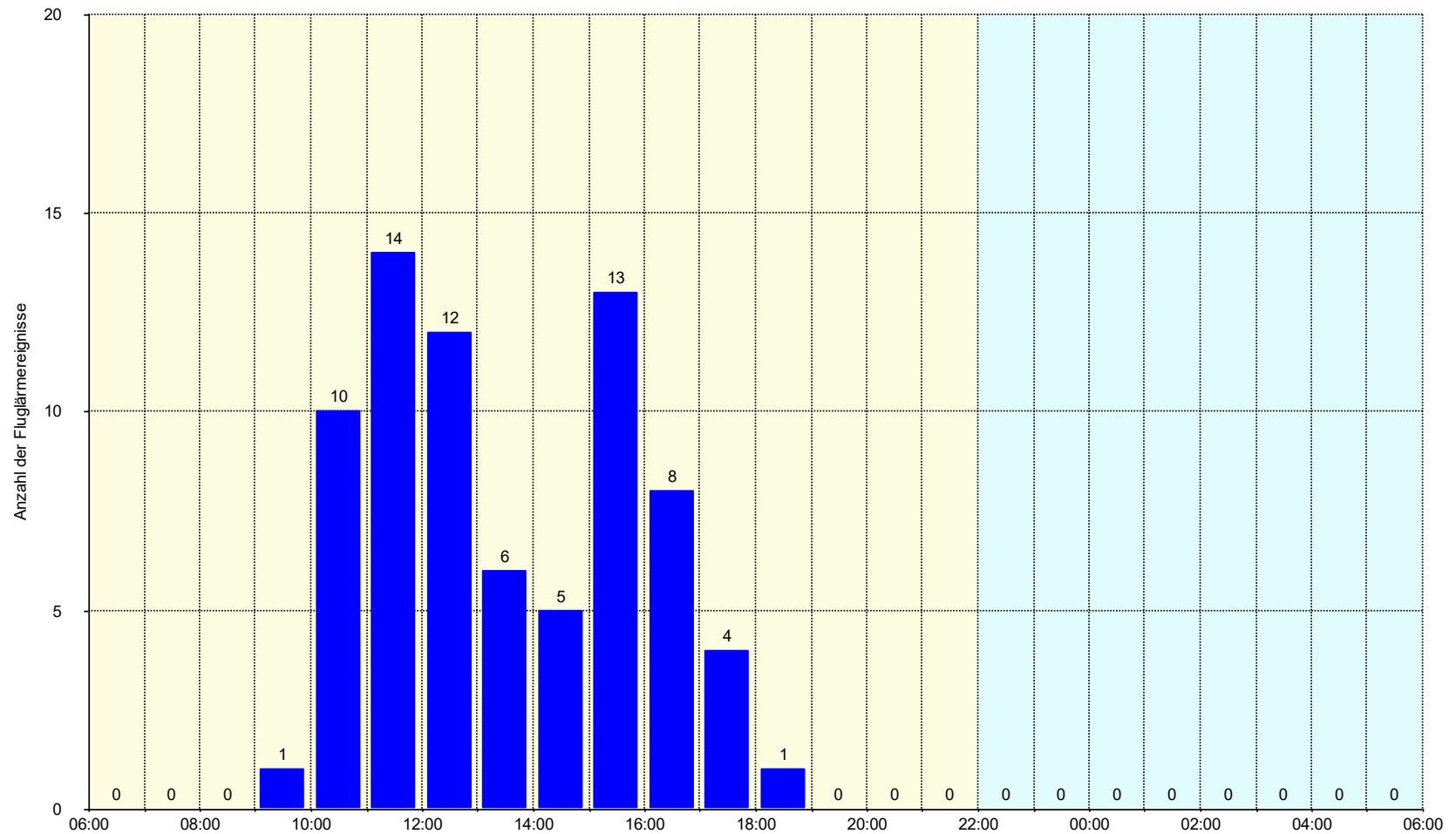
	Äquivalenter Dauerschalldruckpegel $L_{p,A,eq,FI,1h}$ [dB]																								
	06:00 - 06:59	07:00 - 07:59	08:00 - 08:59	09:00 - 09:59	10:00 - 10:59	11:00 - 11:59	12:00 - 12:59	13:00 - 13:59	14:00 - 14:59	15:00 - 15:59	16:00 - 16:59	17:00 - 17:59	18:00 - 18:59	19:00 - 19:59	20:00 - 20:59	21:00 - 21:59	22:00 - 22:59	23:00 - 23:59	00:00 - 00:59	01:00 - 01:59	02:00 - 02:59	03:00 - 03:59	04:00 - 04:59	05:00 - 05:59	
01.01.2026																									
02.01.2026					57,4	59,2					55,6	52,8													
03.01.2026						48,4																			
04.01.2026						48,9	54,7	41,1		49,5	54,4	55,7													
05.01.2026								52,3		52,9															
06.01.2026					41,9	56,0	36,3																		
07.01.2026																									
08.01.2026						44,3	57,2																		
09.01.2026																									
10.01.2026								43,4																	
11.01.2026										55,5			47,3												
12.01.2026																									
13.01.2026					52,2																				
14.01.2026					52,9	53,3			51,6	52,3	53,9														
15.01.2026																									
16.01.2026							50,1		48,2			51,1													
17.01.2026										53,5															
18.01.2026									48,3																
19.01.2026							51,3		41,6		48,4														
20.01.2026				40,8						50,9															
21.01.2026					50,9	51,5					52,9														
22.01.2026						52,3				49,7															
23.01.2026								49,6																	
24.01.2026							49,6																		
25.01.2026						39,0	52,7																		
26.01.2026										50,6															
27.01.2026										46,7	45,4														
28.01.2026																									
29.01.2026									46,8																
30.01.2026								47,0		50,6	41,2														
31.01.2026					49,5			48,2																	
Stundenbezogener Monatsmittelwert				26,1	45,8	48,1	46,6	41,1	40,5	47,1	46,0	43,6	32,5												

8 Anzahl der Fluggeräuscheignisse im Monat Januar pro Tagesstunde

8.1 Anzahl der Fluggeräuscheignisse Standort 1 - Wenningstedt, Dünenstraße 17



8.2 Anzahl der Fluggeräuschereignisse Standort 2 - Keitum/Sylt-Ost, Park & Ride Parkplatz



9 Meteorologische Angaben am Standort 1 – Wenningstedt, Dünenstraße 17

Datum	Windgeschwindigkeit [ms ⁻¹]			Windrichtung mittel [°]	Lufttemperatur mittel [°C]	Luftfeuchtigkeit mittel [%]	Luftdruck mittel [hPa]	Regen [Ja/Nein]
	min.	max.	mittel					
01.01.2026	0,3	27,0	12,0	273	5,0	83	984,9	Ja
02.01.2026								
03.01.2026								
04.01.2026								
05.01.2026								
06.01.2026	0,5	14,0	4,6	154	0,7	96	1010,0	Ja
07.01.2026	1,2	17,0	6,8	132	-0,5	100	1003,0	Ja
08.01.2026	0,7	15,0	4,5	93	-1,2	100	1004,0	Ja
09.01.2026	0,5	22,0	6,2	68	-0,6	90	1003,0	Ja
10.01.2026	0,1	11,0	2,3	62	-2,7	88	1020,0	Ja
11.01.2026	1,1	15,0	4,9	114	-3,8	96	1020,0	Ja
12.01.2026	1,0	15,0	6,1	130	0,3	100	1006,0	Ja
13.01.2026	0,5	15,0	5,2	161	4,2	100	1006,0	Ja
14.01.2026	1,0	11,0	4,4	189	3,2	99	1011,0	Ja
15.01.2026	0,9	13,0	6,2	131	5,2	100	1008,0	Ja
16.01.2026	0,5	18,0	4,9	127	4,7	99	1015,0	Ja
17.01.2026	0,5	12,0	4,5	96	3,5	100	1024,0	Ja
18.01.2026	0,6	8,7	3,5	97	2,1	98	1024,0	Ja
19.01.2026	0,7	9,5	3,4	100	-0,2	94	1021,0	Ja
20.01.2026	0,2	12,0	3,6	85	0,1	97	1018,0	Ja
21.01.2026	0,6	15,0	6,1	78	-0,1	95	1008,0	Ja
22.01.2026	0,4	14,0	4,8	73	0,0	93	1004,0	Ja
23.01.2026	0,8	18,0	7,1	83	-1,0	93	1005,0	Ja
24.01.2026	0,7	13,0	4,9	87	-0,5	95	1008,0	Ja
25.01.2026	0,3	12,0	3,8	72	-0,3	96	1005,0	Nein
26.01.2026	0,1	12,0	3,1	53	-1,1	97	1005,0	Ja
27.01.2026	0,1	12,0	4,6	76	0,1	99	1002,0	Ja
28.01.2026	0,2	11,0	3,8	68	-0,3	98	1004,0	Ja
29.01.2026	0,4	17,0	5,4	78	-1,1	93	1006,0	Ja
30.01.2026	1,1	15,0	6,3	91	-0,8	95	1005,0	Ja
31.01.2026	1,3	17,0	6,7	91	-1,8	95	1010,0	Ja

10 Äquivalente Dauerschallpegel im Vergleich zu Vormonaten

10.1 $L_{p,A,eq,T}$ und $L_{p,A,eq,FI,T}$ im Monatsvergleich Standort 1 - Wenningstedt, Dünenstraße 17

	Monatsmittelwerte Dauerschallpegel Gesamtgeräusch			Monatsmittelwerte Dauerschallpegel Fluggeräusch		
	$L_{p,A,eq,(24h)}$ 06:00-05:59 [dB]	$L_{p,A,eq,Tag}$ 06:00-21:59 [dB]	$L_{p,A,eq,Nacht}$ 22:00-05:59 [dB]	$L_{p,A,eq,FI,(24h)}$ 06:00-05:59 [dB]	$L_{p,A,eq,FI,Tag}$ 06:00-21:59 [dB]	$L_{p,A,eq,FI,Nacht}$ 22:00-05:59 [dB]
Januar 2026	70,5	70,5	70,4	43,8	45,5	
Februar 2026						
März 2026						
April 2026						
Mai 2026						
Juni 2026						
Juli 2026						
August 2026						
September 2026						
Oktober 2026						
November 2026						
Dezember 2026						

10.2 $L_{p,A,eq,T}$ und $L_{p,A,eq,FI,T}$ im Monatsvergleich Standort 2 - Keitum/Sylt-Ost, Park & Ride Parkplatz

	Monatsmittelwerte Dauerschallpegel Gesamtgeräusch			Monatsmittelwerte Dauerschallpegel Fluggeräusch		
	$L_{p,A,eq,(24h)}$ 06:00-05:59 [dB]	$L_{p,A,eq,Tag}$ 06:00-21:59 [dB]	$L_{p,A,eq,Nacht}$ 22:00-05:59 [dB]	$L_{p,A,eq,FI,(24h)}$ 06:00-05:59 [dB]	$L_{p,A,eq,FI,Tag}$ 06:00-21:59 [dB]	$L_{p,A,eq,FI,Nacht}$ 22:00-05:59 [dB]
Januar 2026	59,4	60,0	56,2	40,6	42,6	
Februar 2026						
März 2026						
April 2026						
Mai 2026						
Juni 2026						
Juli 2026						
August 2026						
September 2026						
Oktober 2026						
November 2026						
Dezember 2026						